

KEMINMAA

KEMI 46 (Sompujärvi)

Albert. O. 427/2. 12. 1996 M

Tarkastus 1985

PK 2544 04

SOMPUJÄRVI

x = 1859 NW -pää

y = 5271

z = n. 88

x = 1851 SE -pää

y = 5275

z = n. 88

Kivikautinen asuinpaikka, luokka II

→ 55 Kartta 1985

Kunta: Keminmaa

Kylä: Alapaakkola

Tila: Sompujärvi 47

OM:

Löydöt: KM 22818, kvartsi- iskoksia v:lta 1985

Kohde sijaitsee Keminmaan kunnan NE -osassa Kivalo -vaarojen SE -reunassa Sompujärven kyläryhmässä.

Kemistä on paikalle maanteitse (tie nro 9262) matkaa n. 39 km. Sompujärven talosta on asuinpaikalle 400 m NNW.

Kohteen tarkastaminen tuli ajankohtaiseksi TVL -Lapin piirin tienparannushankkeen takia suunnitteleman soranoton johdosta.

M. T. Tarkasti kohteen 11. 6. 1985. Tällöin havaittiin kvartsi-iskoksia Sorakuoppaan NE -puolitse sivuavalla metsätiellä tien suunnassa ja alkaen kuopan E -kulman kohdalta n. 60 m:n matkalla sekä tämän metsätien ja Sompujärven taloon vievän tien risteyksessä, risteyksestä n. 5 m:n matkalla (NW).

Molemmat löytökohdat sijoittuvat n. 88 m:n korkeuskäyrälle.

Löytökohdissa maaperä on hienohkoa hiekkaa. W -puolella rinne kohoaa ja maaperä muuttuu kivikkoiseksi, E -puolella, alarinteen suunnassa, maasto muuttuu kosteakkoksia.

Tarkastushavaintojen perusteella asuinpaikka vaikuttaa kohtalaisen "ehyeltä". Häiriötä on tuottanut vai alueen poikki tehty metsätie ja mahdollisesti tien E -puolelle lp:n kohdalle raivattu pieni viljelysmaa. W -puolella olevan sorakuopen profiilissa ei tarkastuksessa havaittu merkkejä asuinpaikasta.

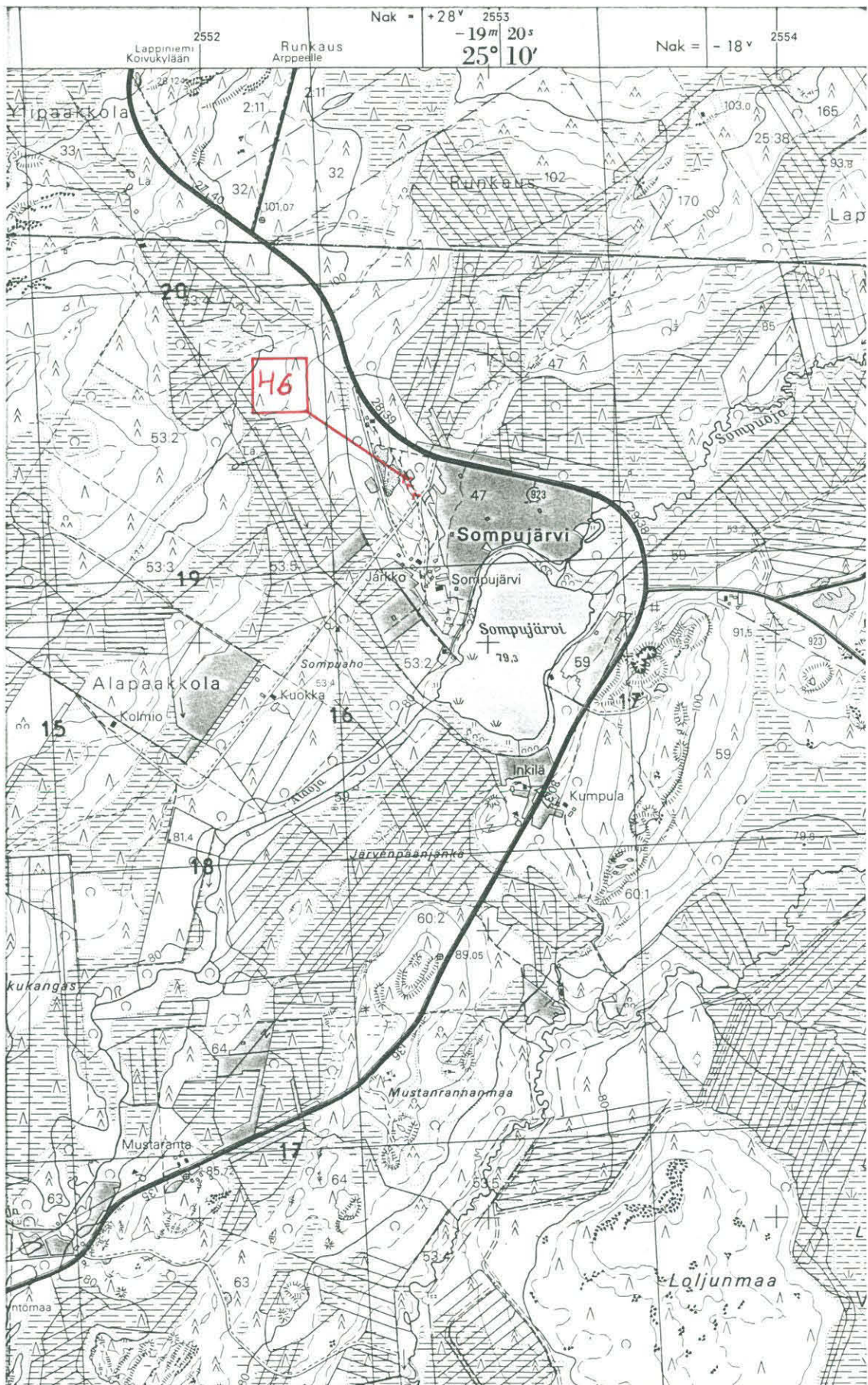
Maaperästä ja maasto-oloista päättäen asuinpaikka ei latku kovinkaan paljon metsätien W -puolelle. E -suuntaan laajuutta on vaikea määrittää ilman koekaivausta.

Tienparannustöiden ja soranoton on määrä alkaa syyskuussa 1985. Tämän johdosta museovirasto laati esityksen TVL -Lapin piirille kohteen koekaivamisesta. Työ ehdotettiin tehtäväksi elokuussa 1985 (museovireston kirje 16. 7. 1985 nro 2995 TVL -Lapin piirille).

Kts. Kohde KEMI 34

Kartat: Ote peruskartasta 2544 04 ja ote TVL -Lapin piirin suunnitelma-kartasta 1:2000

Helsinki 2.12. -86
Maaila Toivonen

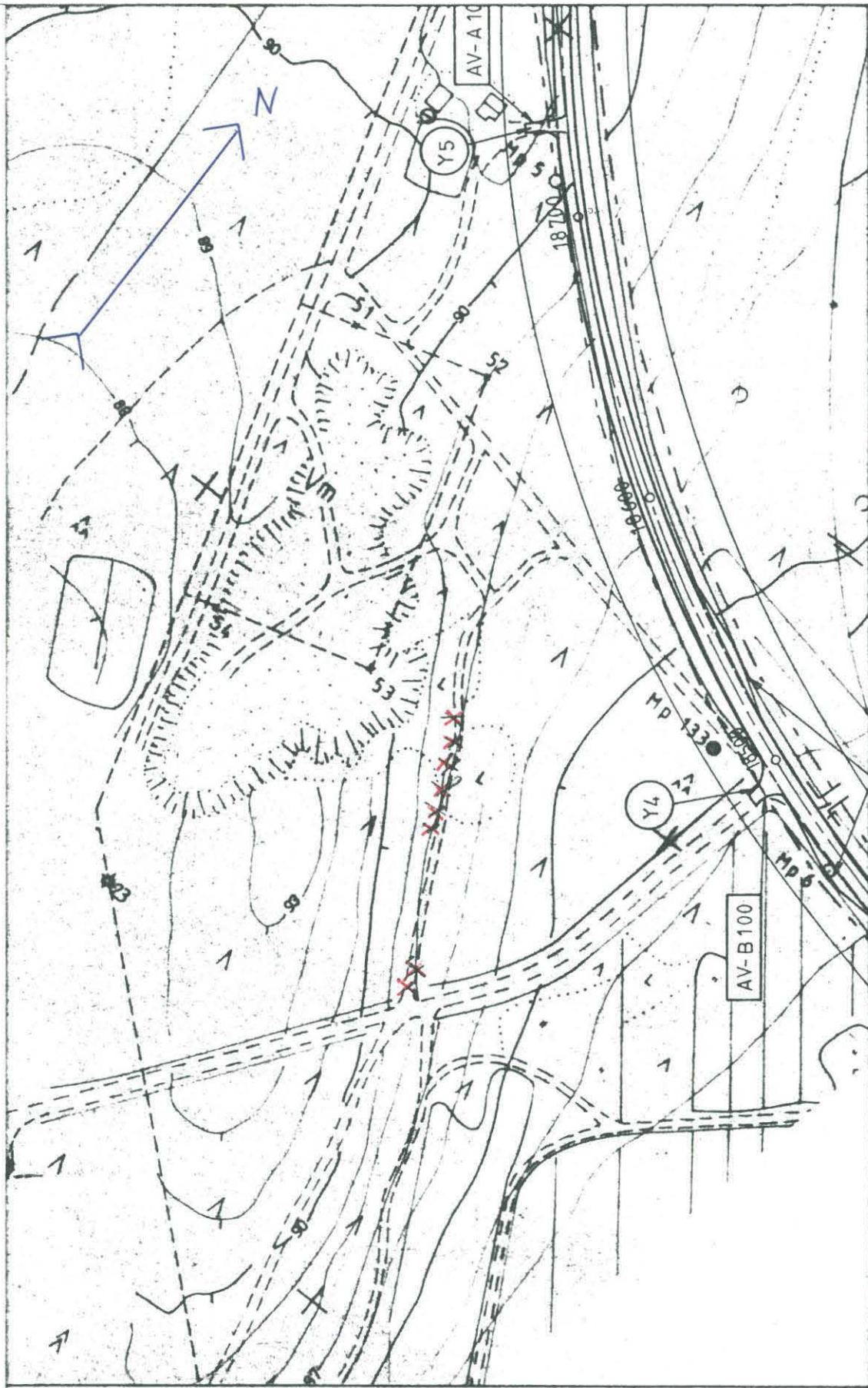


7319

7317

Sompujärven kivikautinen asuinpaikka

(Ote peruskartasta 2544 04, 1:20 000, painettu 1983)



X = kvartseja

(Ote TVL Lapin piirin suunnitelmakartasta 1:2000, PLV 18400-19800)