



Kaartin lasaretti kortteli Rakennushistorian selvitys

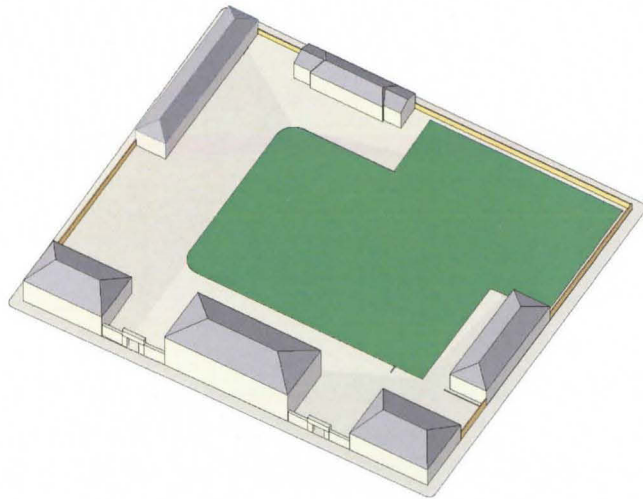
Kuvaliite

Kati Salonen ja Mona Schalin Arkkitehdit Oy

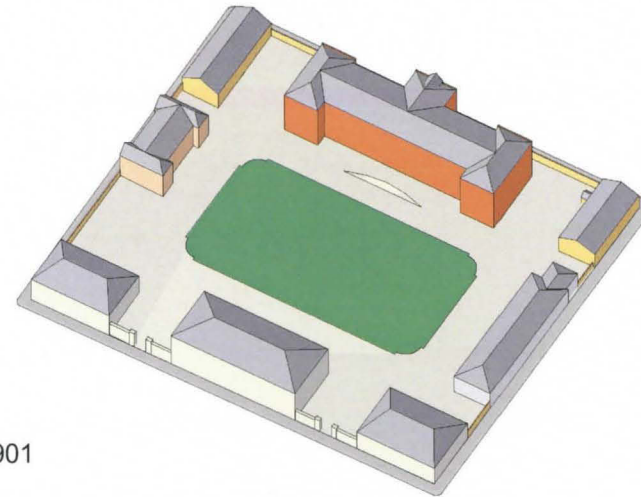
4.12.2007

Kaartin lasaretin korttelin vaiheet

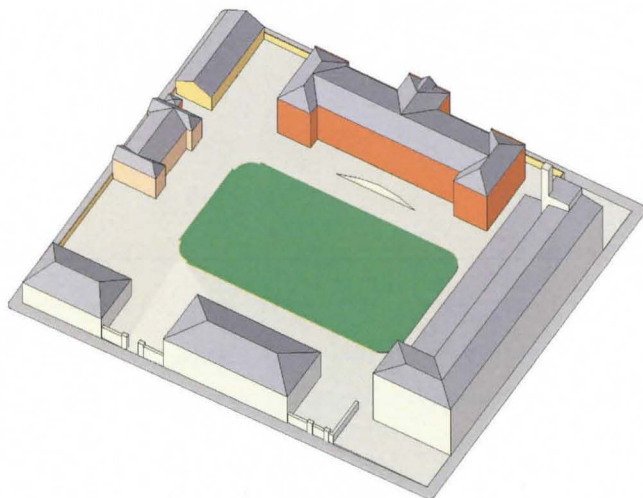
Kati Salonen ja Mona Schalin Arkkitehdit Oy



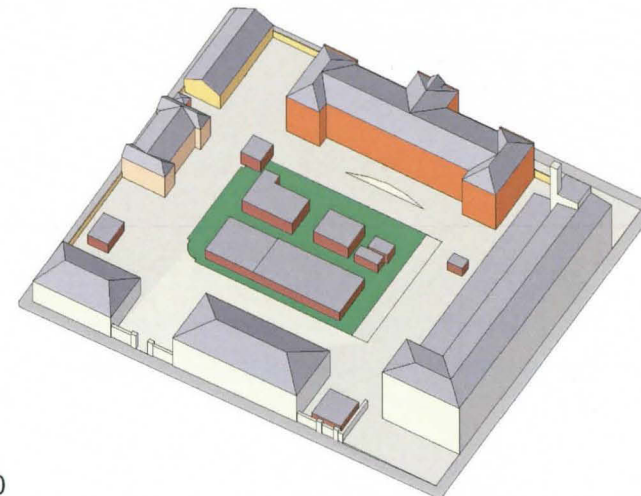
1840



1901



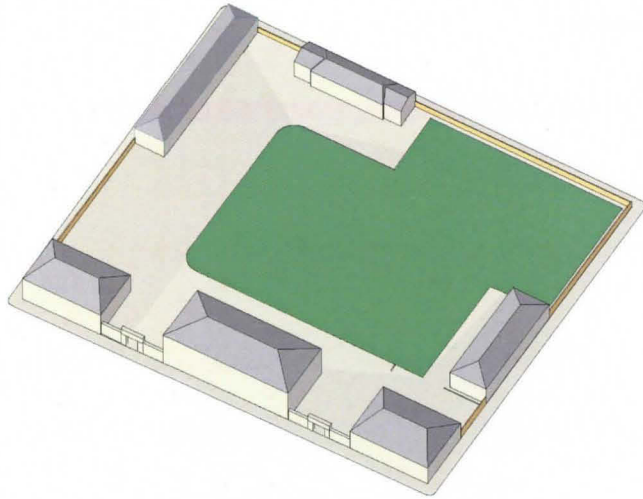
1942



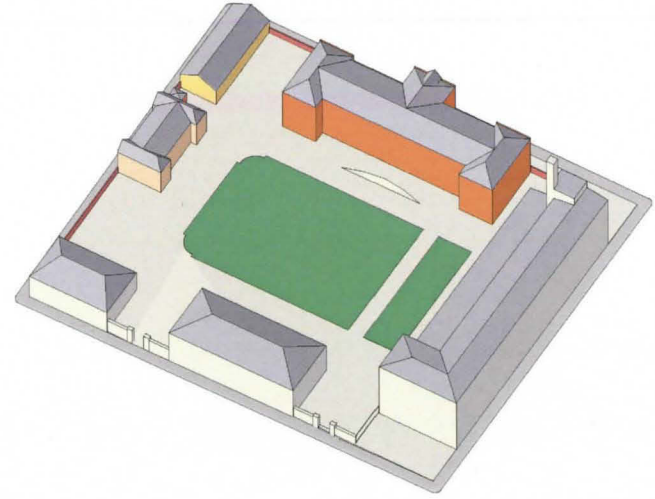
1980

Kaartinlasaretin korttelin vaiheet

Kati Salonen ja Mona Schalin Arkkitehdit Oy



1840

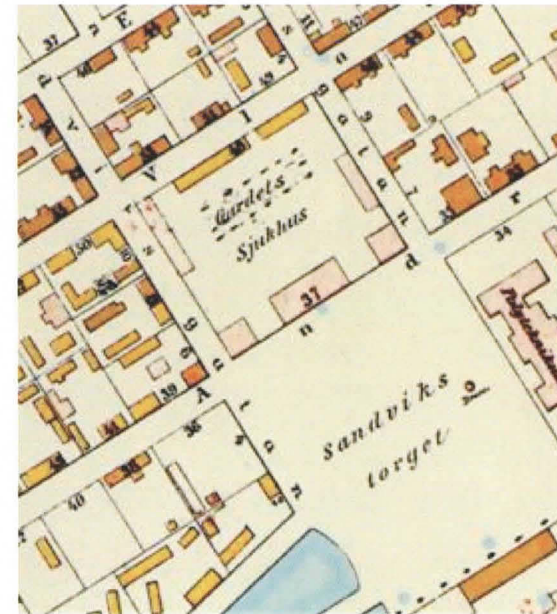


2007

Kaupunkikarttoja 1836 ja 1878



Hietalahden tori ja lasarettikortteli n.1836
Helsingin kartta C A Engel KA



Hietalahden tori ja Kaartin lasaretti 1878
Helsingin kartta, Kjerrström faksimile-painos.
Kivirakennukset vaaleanpunaisella,
puurakennukset keltaisella. HKM

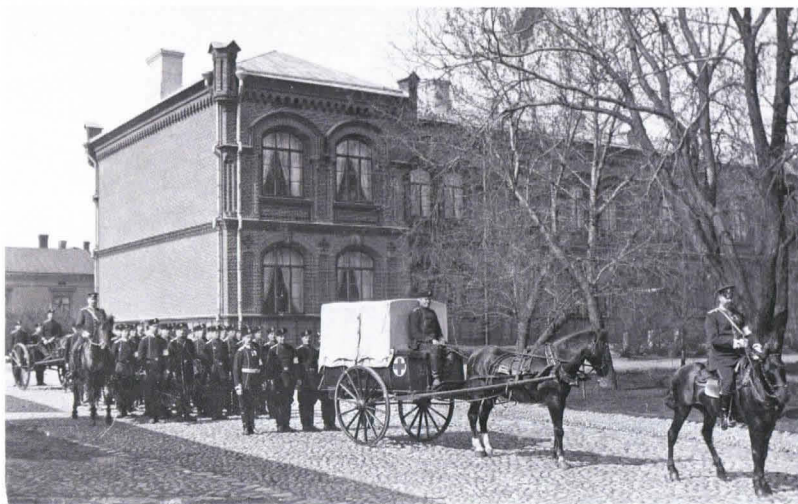
Kaartin lasaretin rakennuksia



Ent. leipomo ja vanha päärakennus 1830-luvulta Lönnrotinkadulla. Oikealla purettu siipirakennus. Panoraama 1870 Hoffers HKM



Ent. vaunuvaja ja eristyspaviljonki 1800-luvun lopulta Hietalahdenkadun ja Kalevankadun kulma. HKM

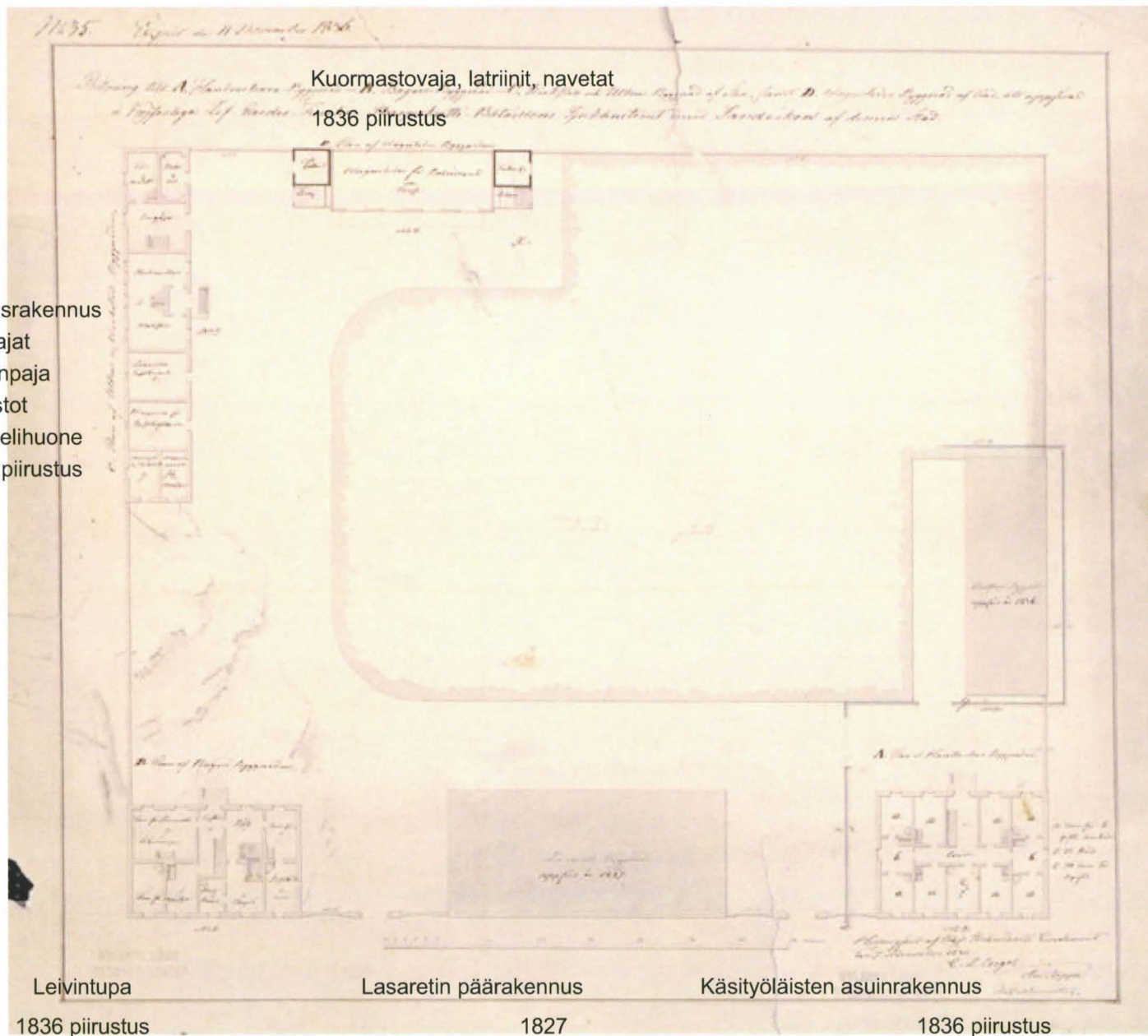


Sairaalarakennus vuodelta 1884. Kuva 1901 Museovirasto



Laboratoriorakennus vuodelta 1941 Abrahaminkadulla HKM

1836, Asemapiirros, pohjapiirroksat IK: C.L.Engel, A.W.Arppe, A.Granstedt sign. KA



Kuormastovaja, latriinit, navetat

1836 piirustus

Talousrakennus
Työpajat
Sepänpaja
Varastot
Mankelihuone
1836 piirustus

Sauna ja pesuupupa
1836

Leivintupa

1836 piirustus

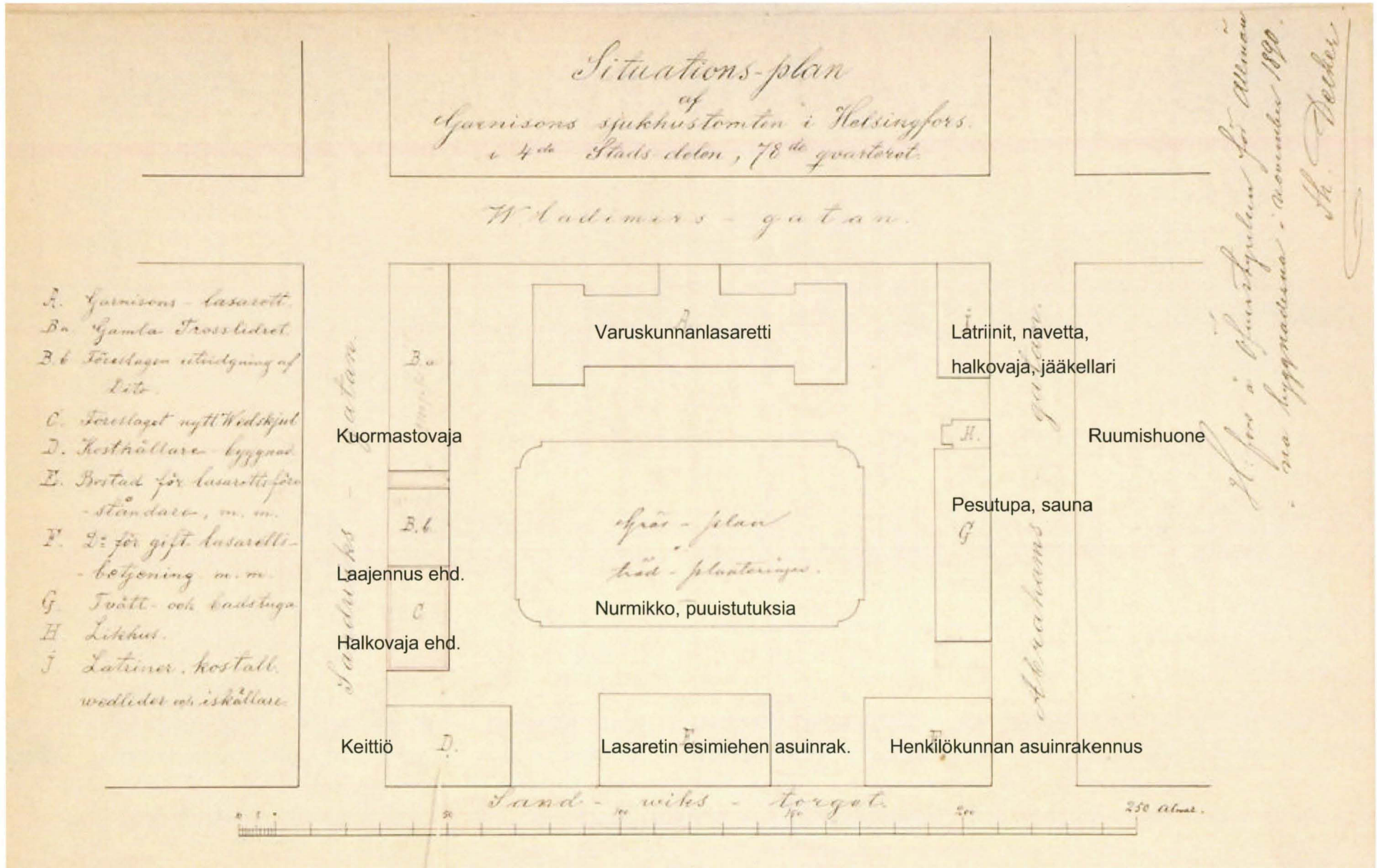
Lasaretin päärakennus

1827

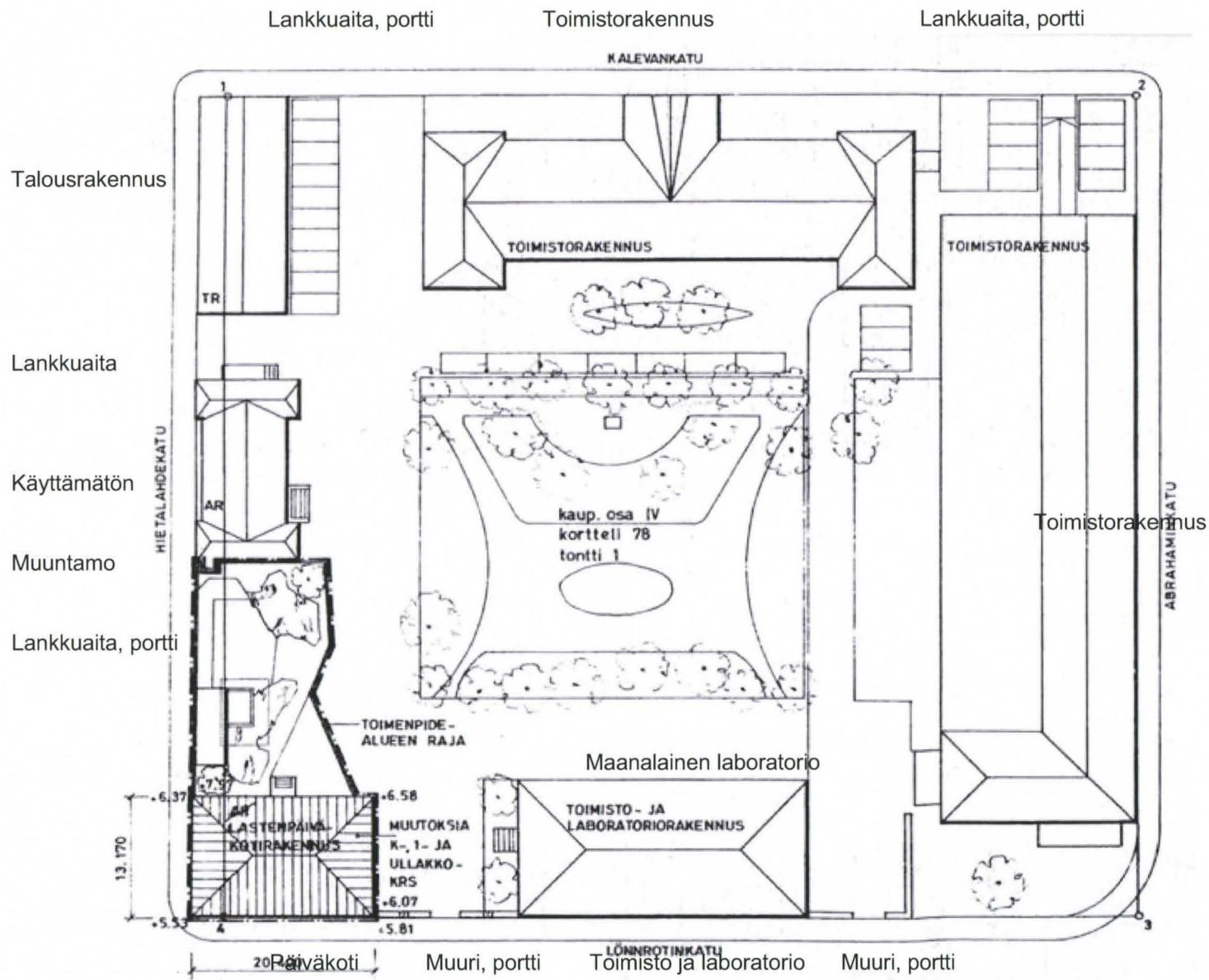
Käsityöläisten asuinrakennus

1836 piirustus

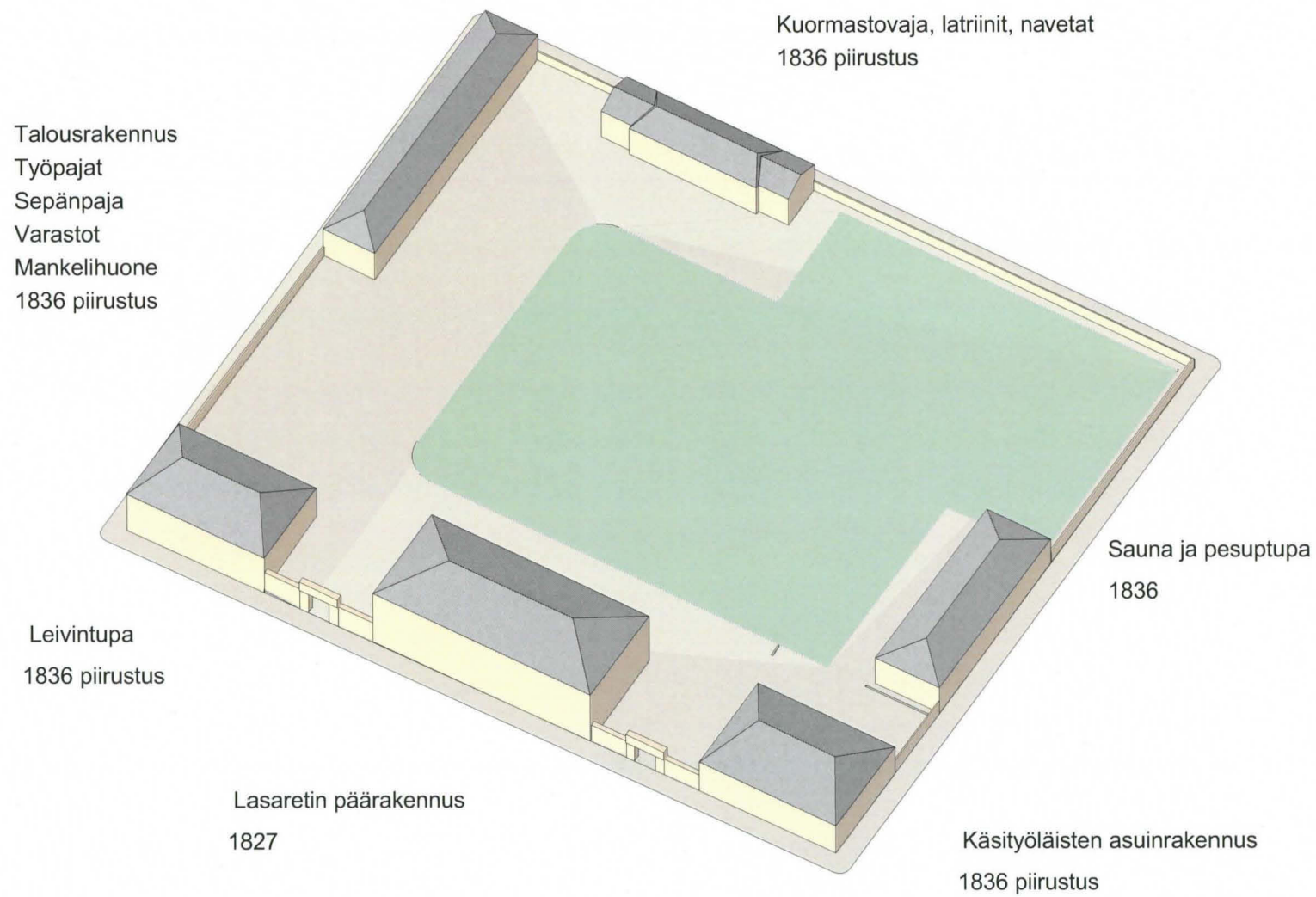
1890 Asemapiirros Th. Decker KA



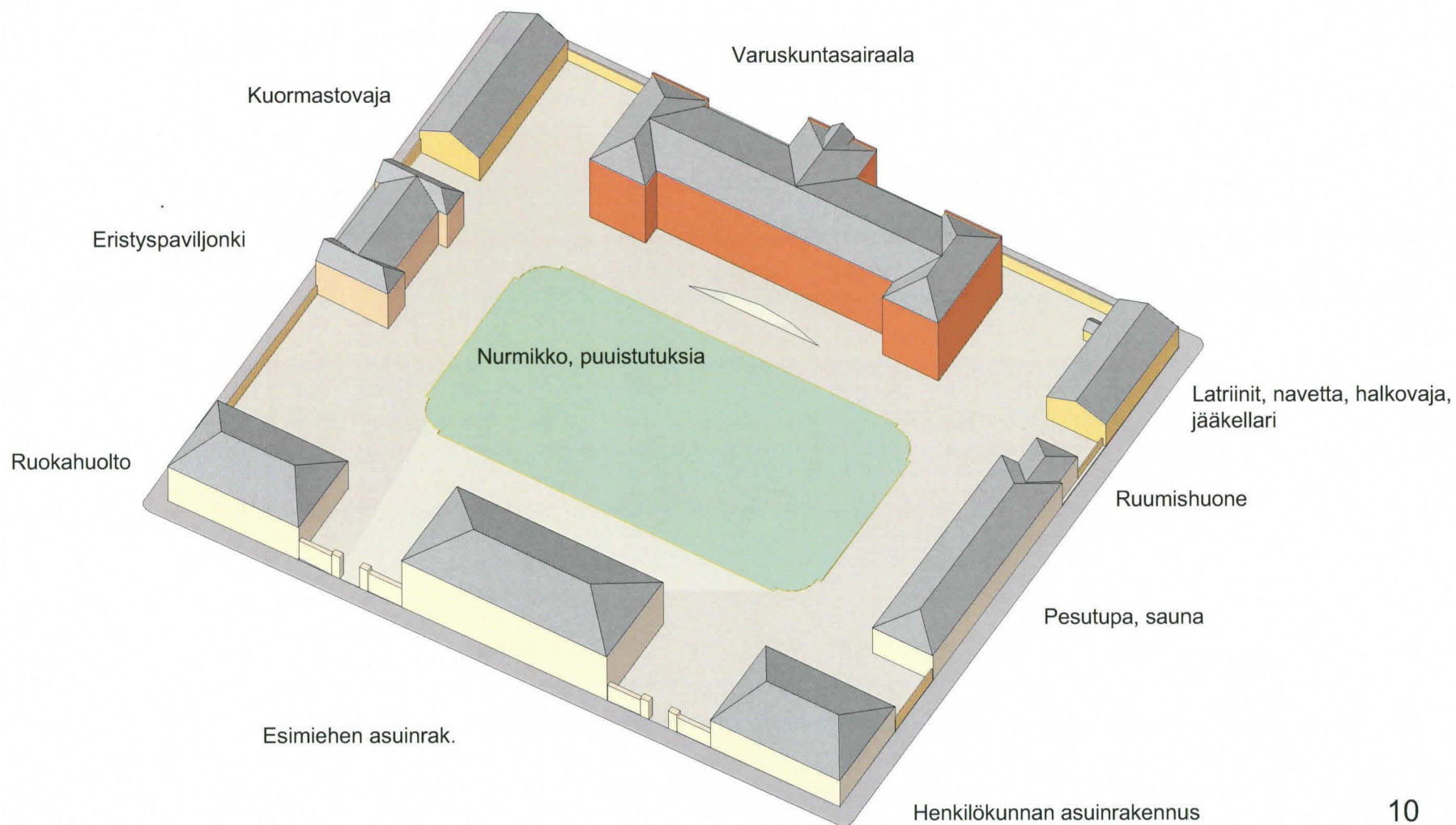
1984 asemapiirros



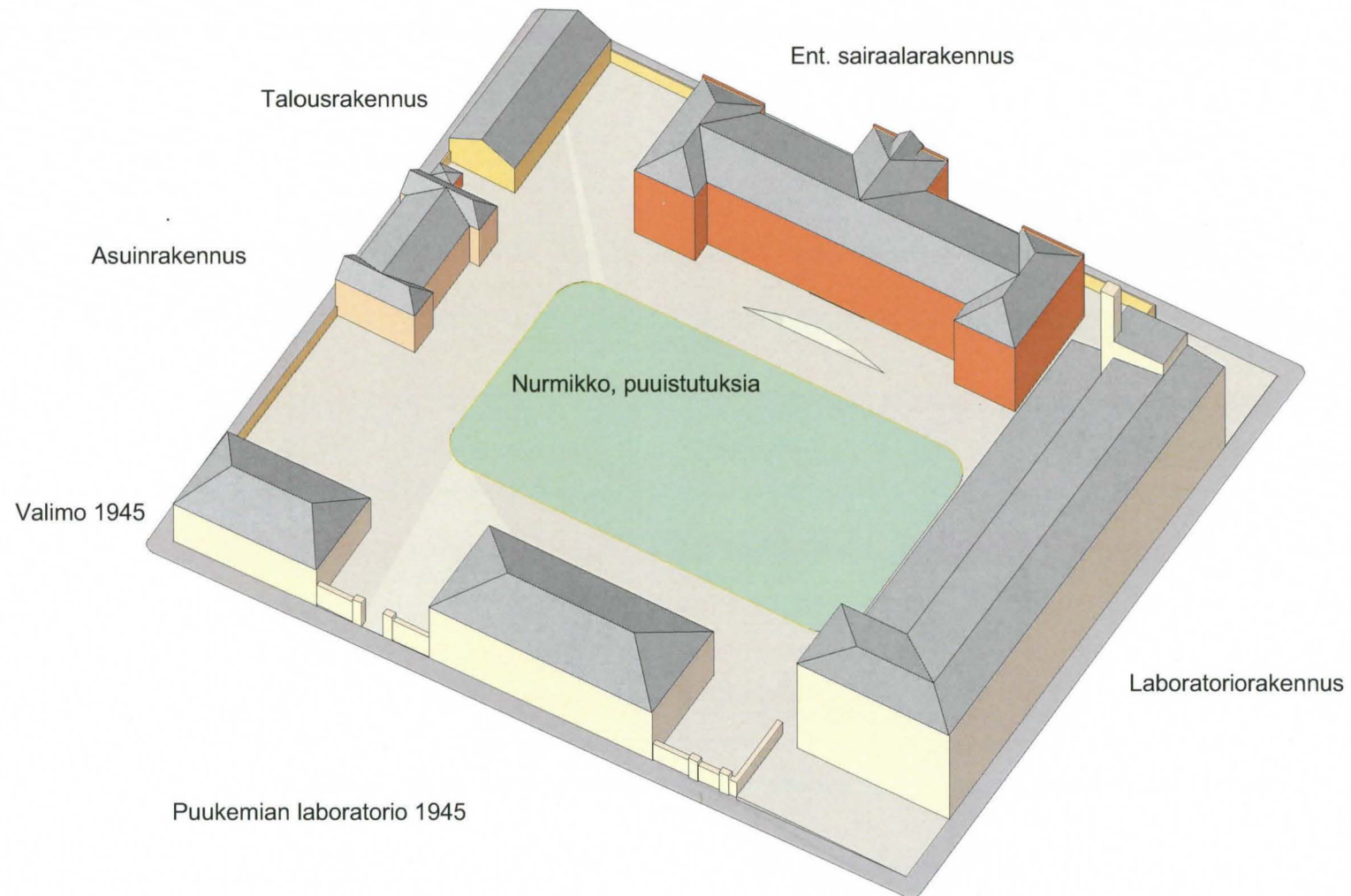
1840



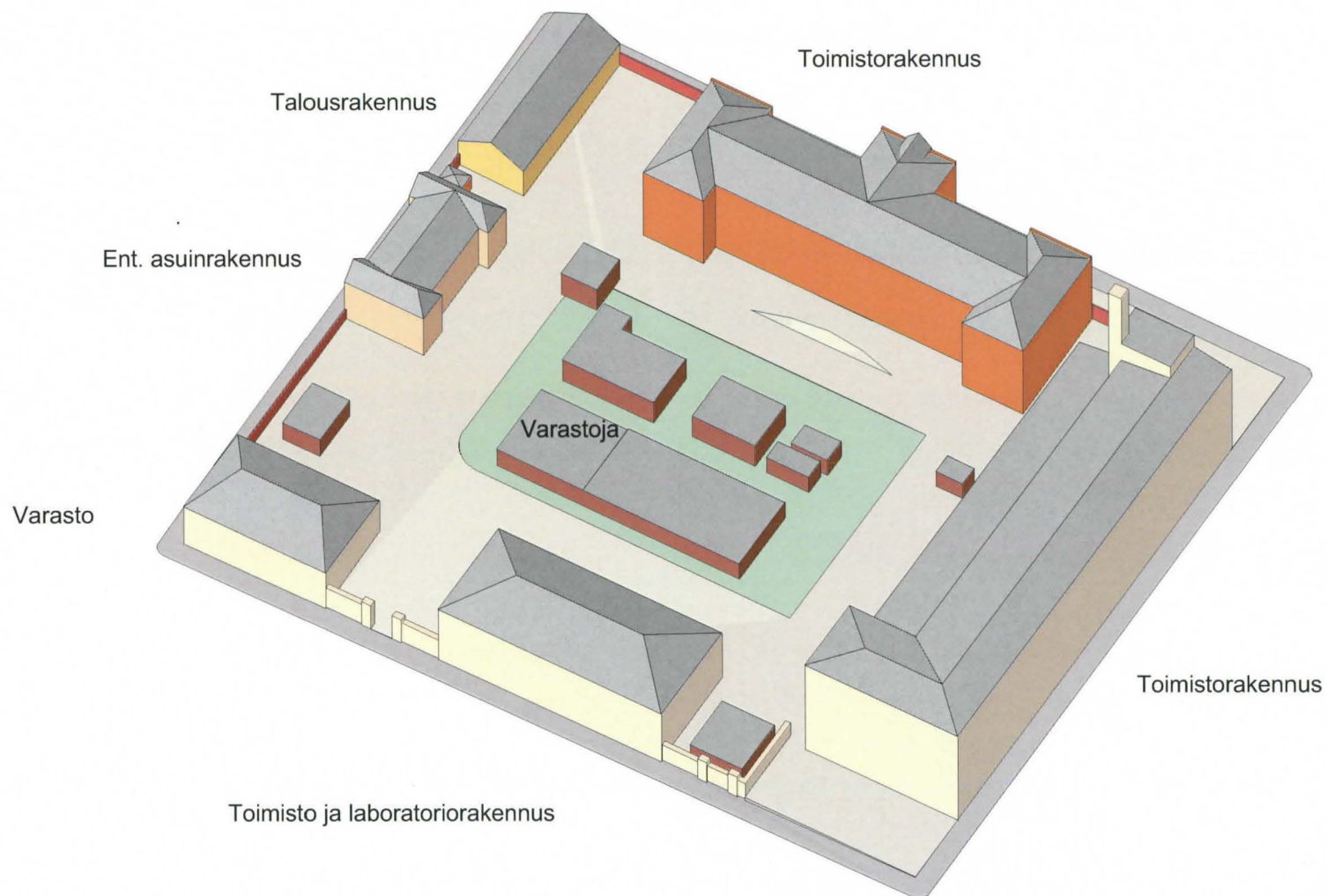
1901



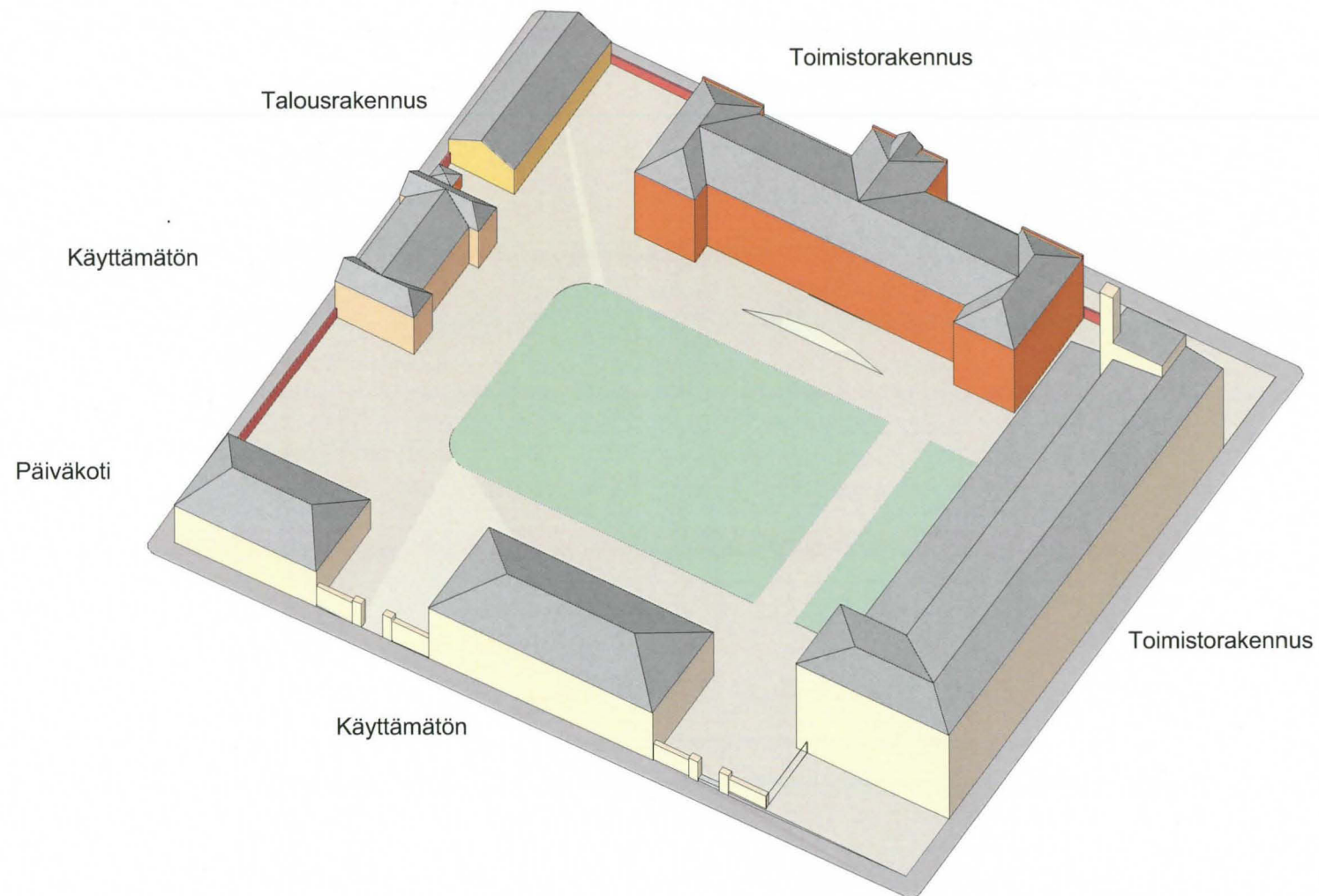
1942



1980

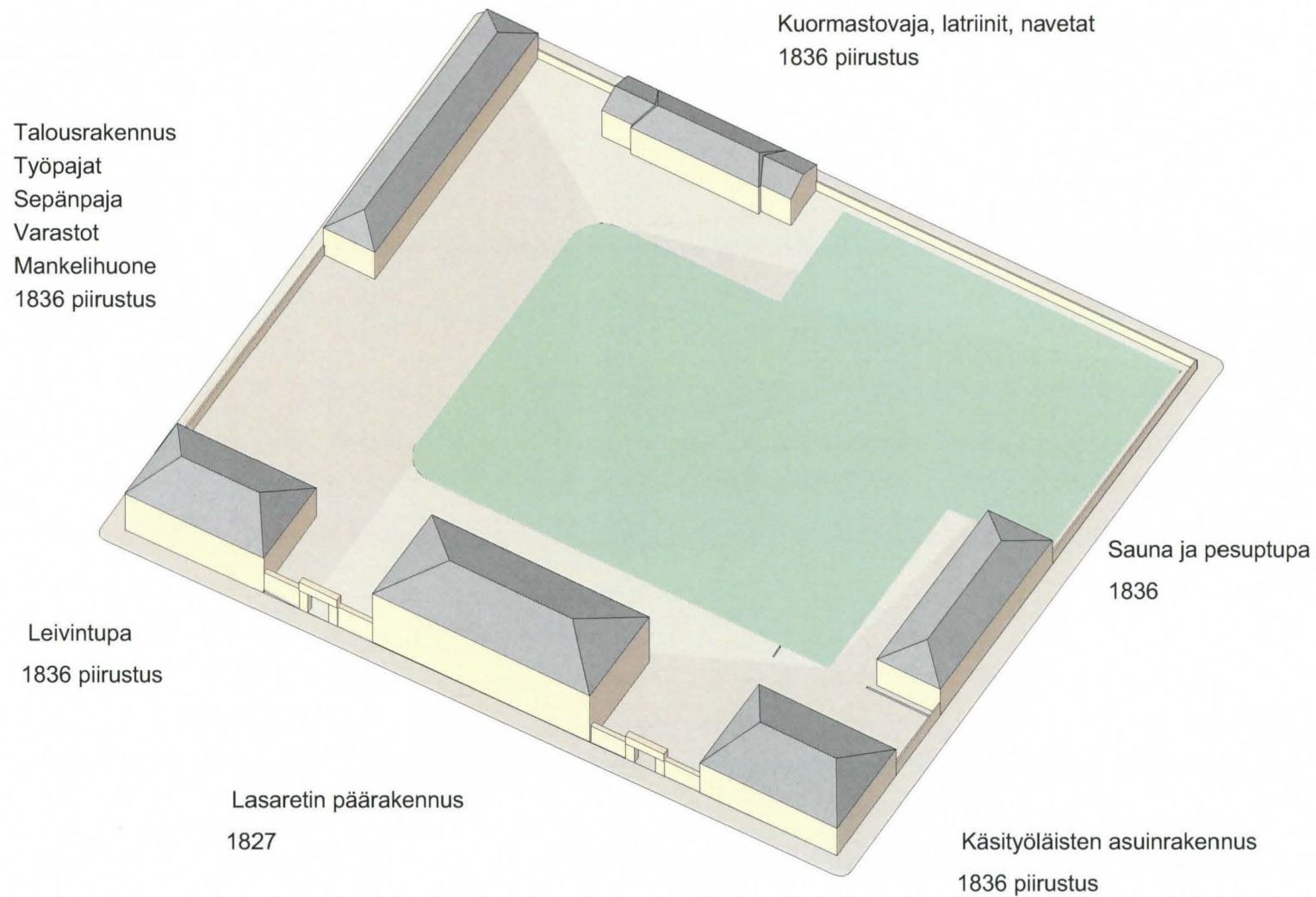


2007

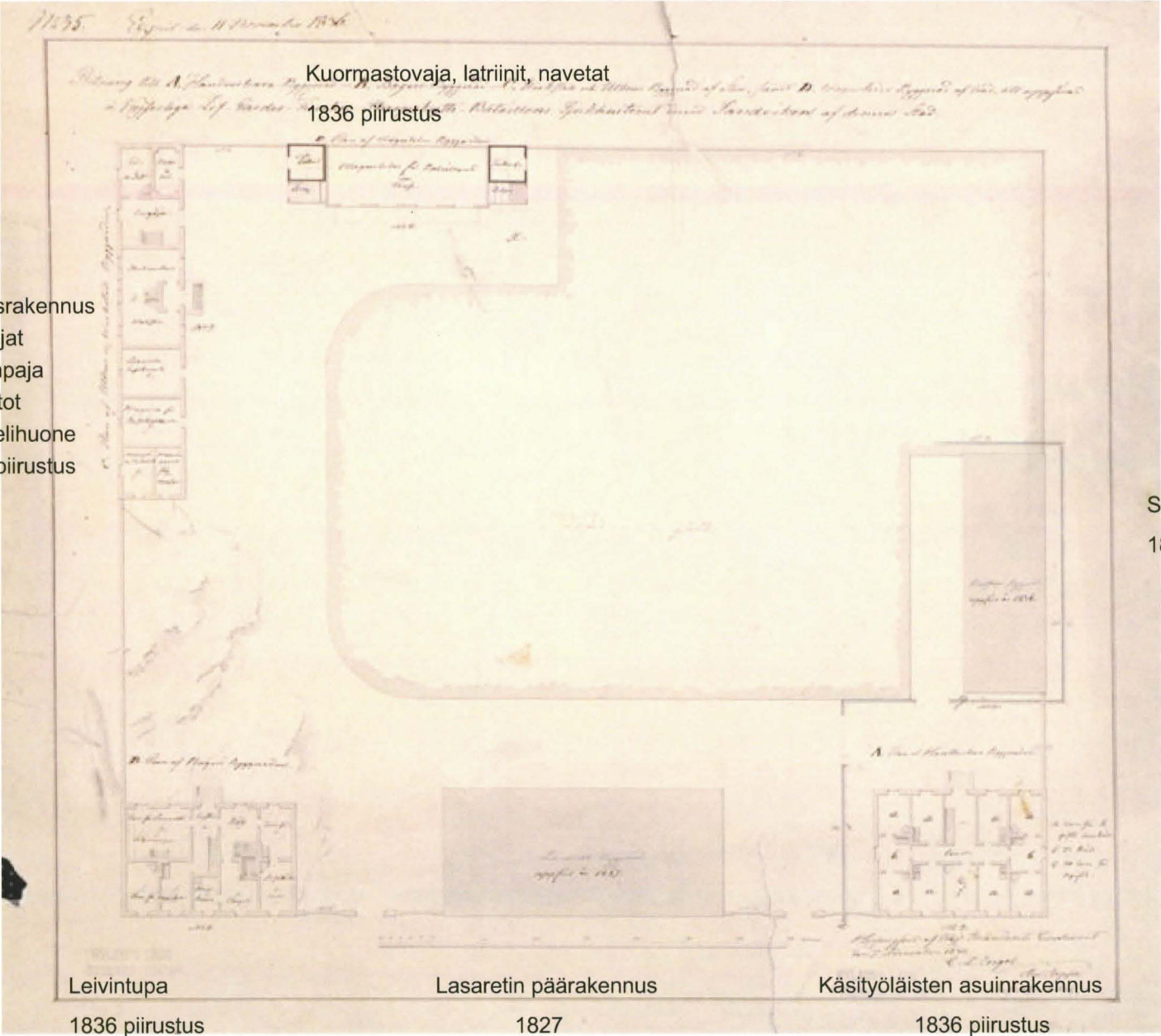


Rakennukset vuosilta 1827-1840

1840



1836, Asemapiirros, pohjapiirroksset IK: C.L.Engel, A.W.Arppe, A..Granstedt sign. KA



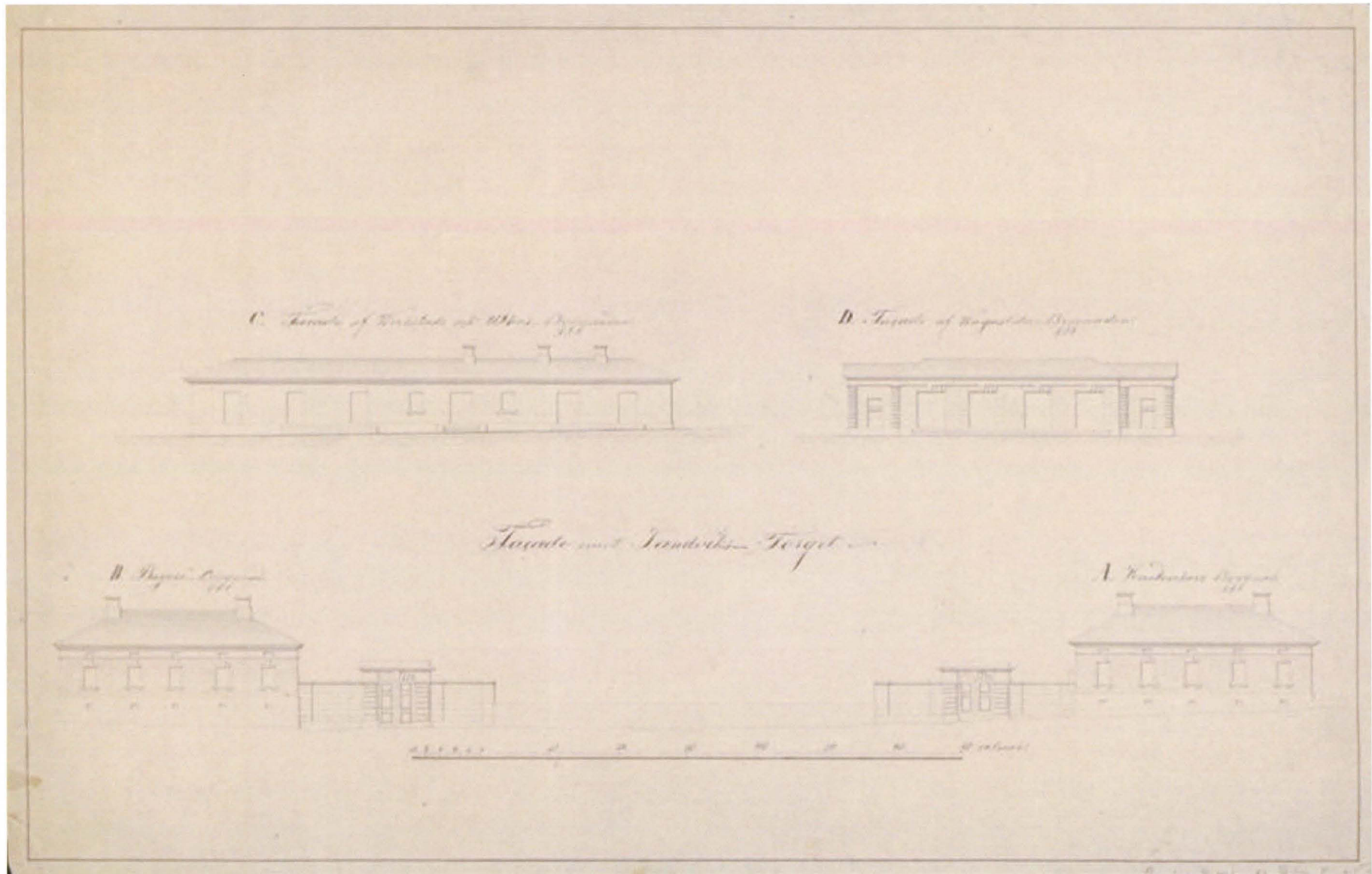
Talousrakennus
Työpajat
Sepänpaja
Varastot
Mankelihuone
1836 piirustus

Sauna ja pesuaptupa
1836

Leivintupa
1836 piirustus

Lasaretin päärakennus
1827

Käsityöläisten asuinrakennus
1836 piirustus



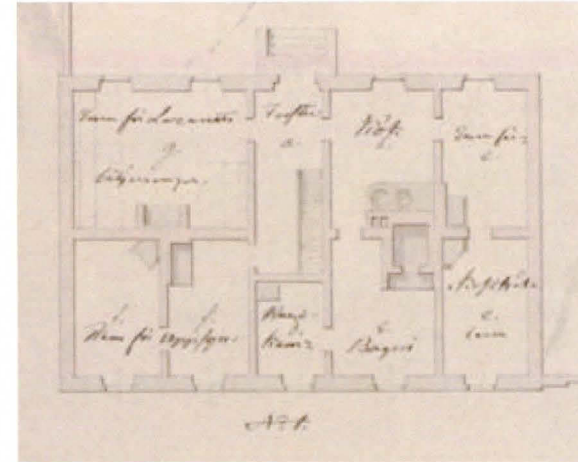
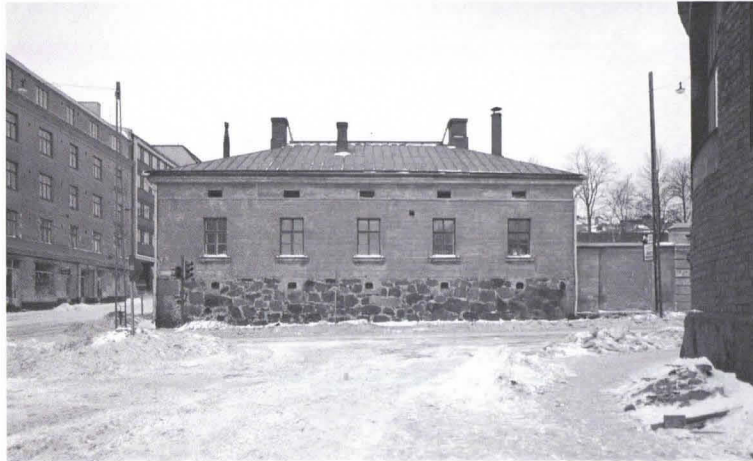
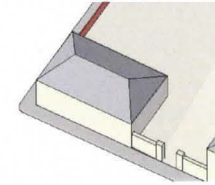
Lasaretin rakennuspiirustus vuodelta 1836. Vas ylh. varasto- ja työpajarakennus (Hietalahdenk). Oik ylh. kuormastovaja ja navetta (Kalevankatu), vas alh. leivintupa ja ruoanpitäjän tilat , oik. alh. käsityöläisten asuinrakennus IK Engel, Arppe, Granstedt 1836. KA

Lasaretin leivintupa

Hietalahdenkatu 1 - Lönnrotinkatu 37

Rakennusvuosi 1836

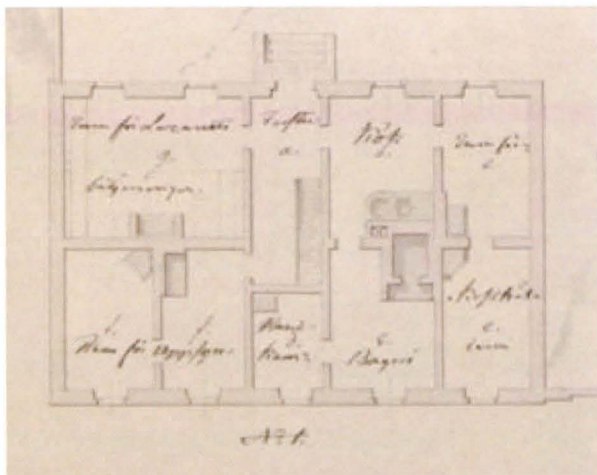
Intendentinkonttori (IK) C.L. Engel, A.W. Arppe, A.F. Granstedt



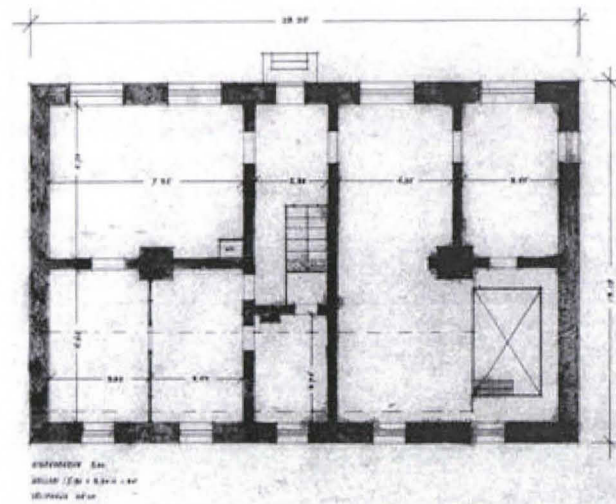
Vuoteen 1836 mennessä valmistuneista siipirakennuksista on säilynyt läntinen, alunperin lasaretin leipomoksi rakennettu yksikerroksinen, rapattu tiilirakennus. Rakennuksessa on kantavat tiiliseinät, luonnonkivisokkeli ja peltikatto savupiippuineen. Sisäänkäynti on aina sijainnut pihan puolella. Sairaaloimintojen jälkeen rakennus on muutettu työpajakäyttöön. Valtion tutkimuslaitoksen valmistuttua Abrahaminkadun varteen rakennuksessa toimi VTT:n valimo- ja hitsamolaboratorio vuodesta 1947 lähtien. Myöhemmin rakennuksessa varastoitiin Säteilyturvakeskuksen käytöstä poistettuja raskaita röntgenlaitteita. Valtio vuokrasi rakennuksen Helsingin kaupungille 1983. Rakennus muutettiin päiväkotikäyttöön. Lasten päiväkotinä Pakari aloitti toimintansa 1987.

Lasaretin leivintupa

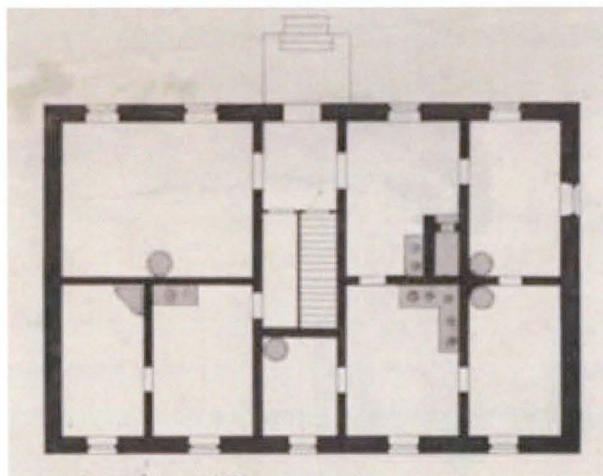
Hietalahdenkatu 1 - Lönnrotinkatu 37



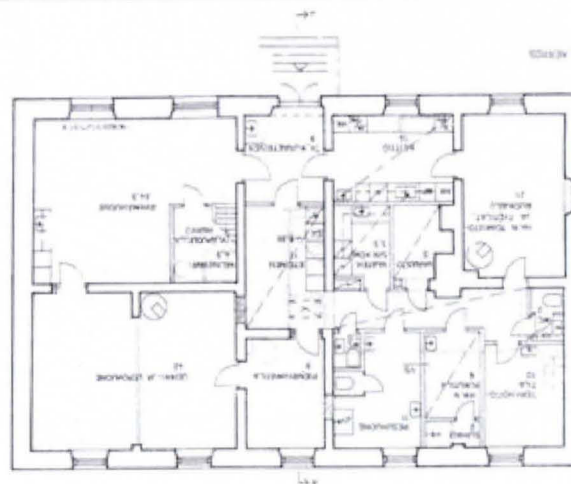
Leivintuvan pohjapiirros; sis. asuntoja Engel, Arppe, Granstedt 1836 KA



Valimo, ent.leivintupa, mittapiirustus 1957



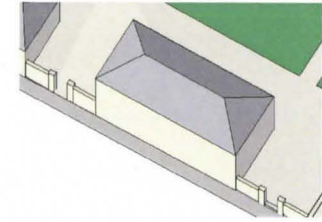
Ruokasali, keittiö, asuntoja 1884 tai myöh. mahd. Flor. Granholm KA



Päiväkodin työpiirustus 1984 Kasnio-Härö

Lasaretin vanha päärakennus

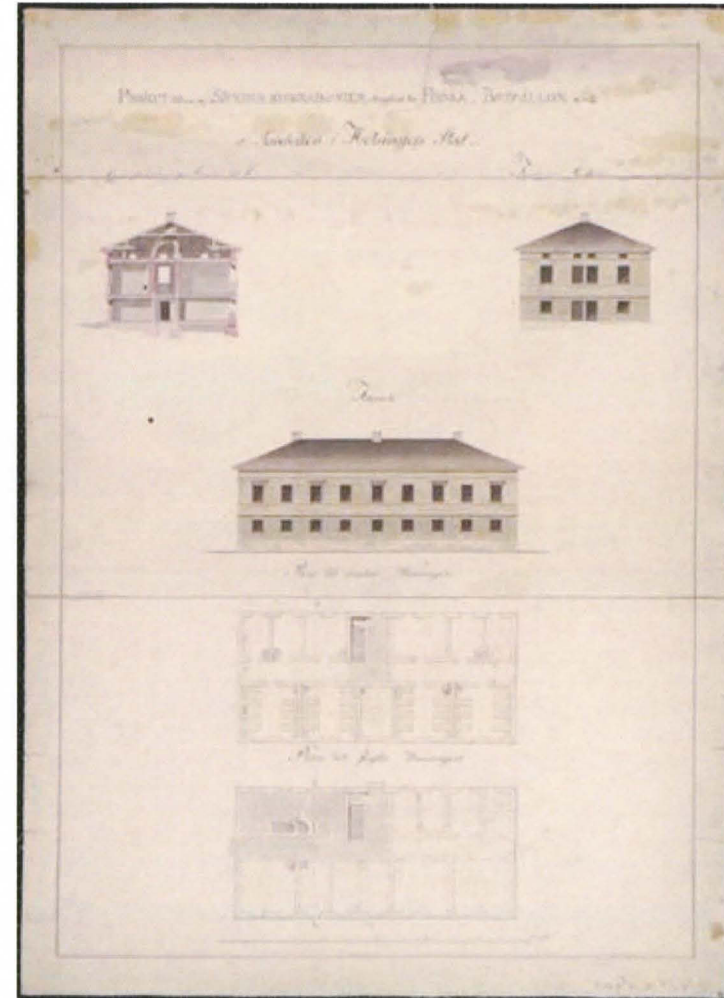
Lönnrotinkatu 37



Rakennusvuosi 1827

Arkkitehti C.L. Engel

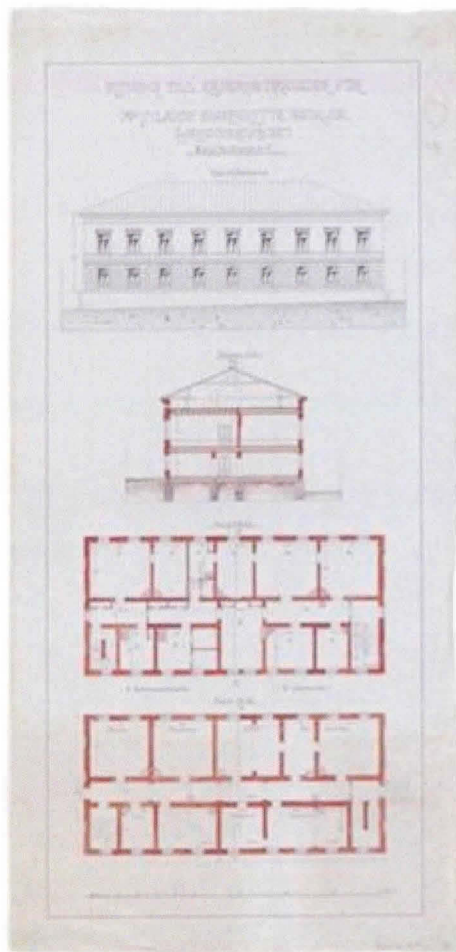
Korttelin vanhin säilynyt rakennus on vuonna 1826 palaneen puisen sotilassairaalan paikalle vuonna 1827 rakennettu rapattu tiilirakennus. Rakennuksessa on kantavat tiiliseinät, ja puuvälipohjat, luonnokivisokkeli ja peltikatto savupiipuineen. Sisäänkäynti on aina sijainnut pihan puolella. 1880-luvulla rakennettiin uudet porrashuoneet, yläkerran lääkärin ja isännöitsijän asunnot sisustettiin uusrenessanssityyliin.



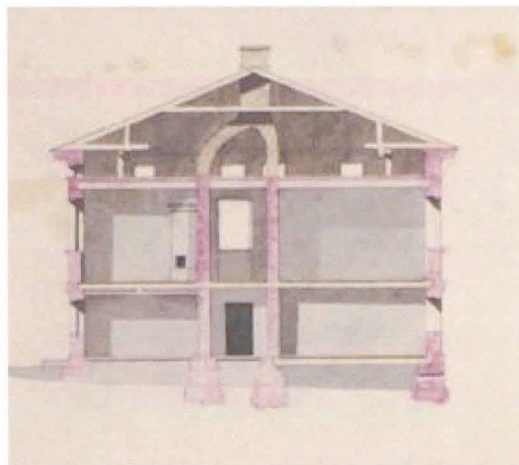
Lasaretin päärakennus 1826 IK

KA

Lasaretin vanha päärakennus Muutokset 1880-luvulla
Lönrotinkatu 37

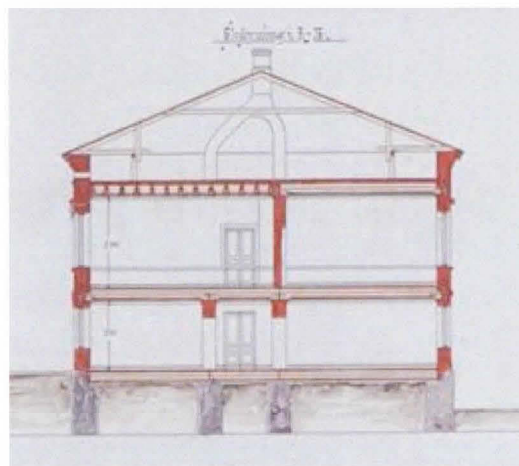


Muutospiirustus n. 1884 KA



IK:n Piirustus 1827

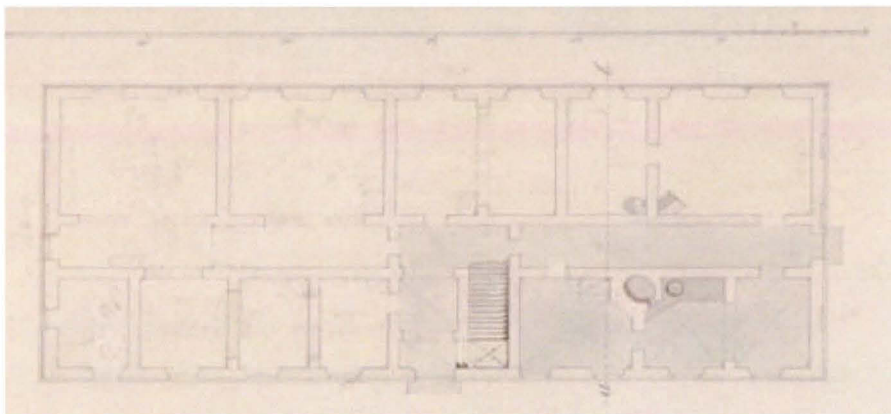
KA



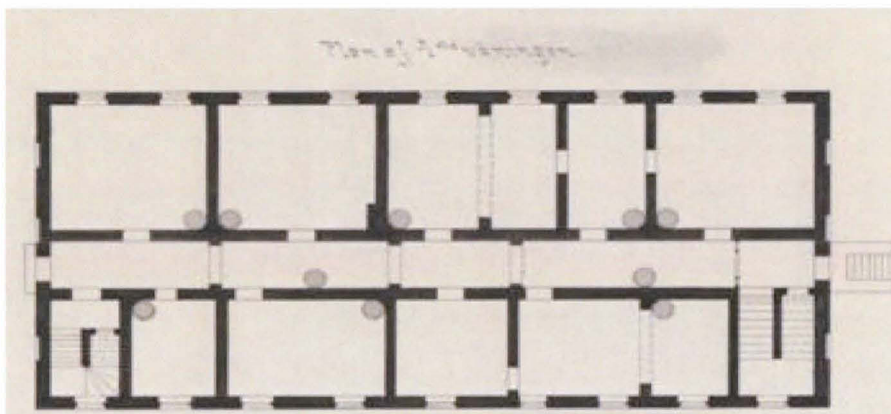
Muutospiirustus n. 1884

Florentin Granholm? KA

Lasaretin vanha päärakennus 1. kerroksen muutokset 1880-luvulla
Lönnotinkatu 37



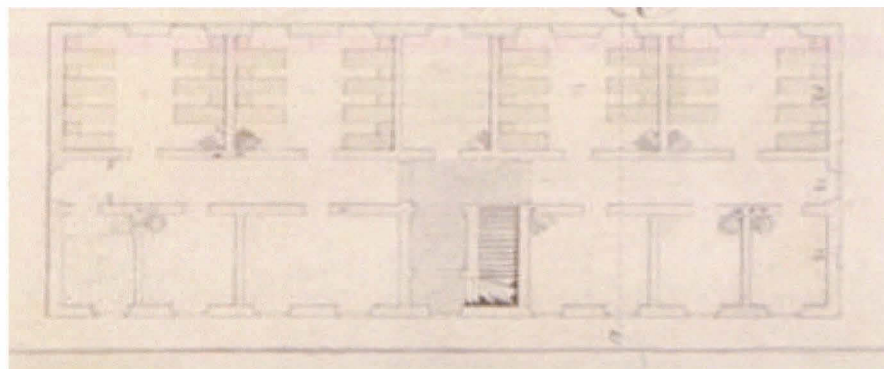
1. kerros
IK:n Piirustus 1827 KA



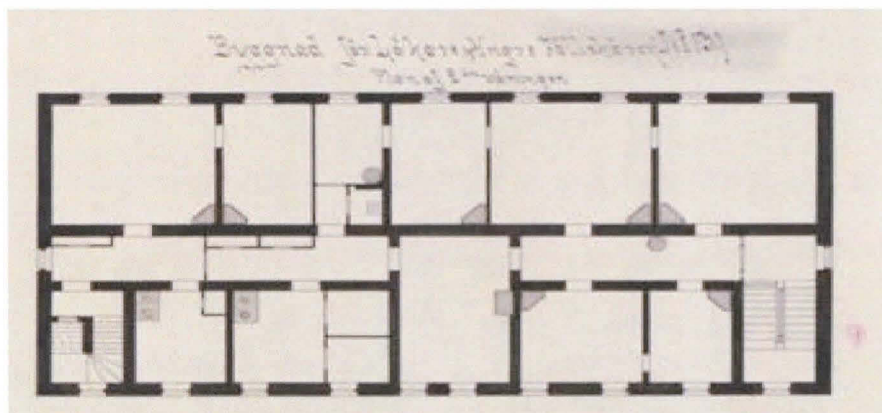
1. kerros muutettuna
Rakennusesittely n. 1884 Florentin Granholm? KA

Lasaretin vanha päärakennus 2. kerroksen muutokset 1880-luvulla

Lönnotinkatu 37



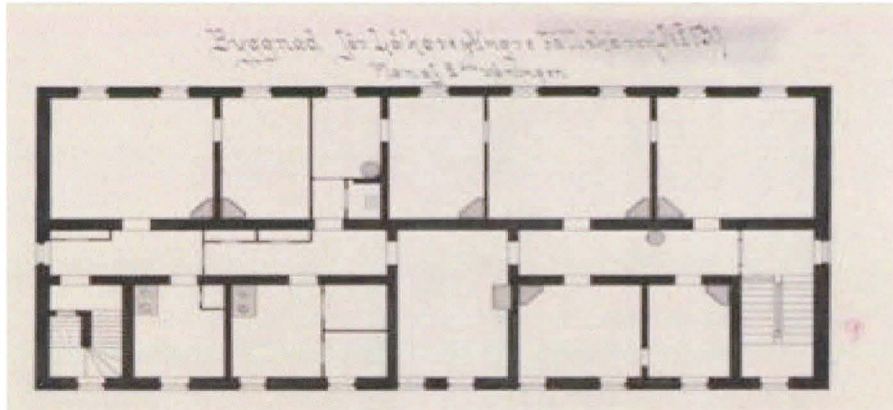
2. kerros
IK:n Piirustus 1827 KA



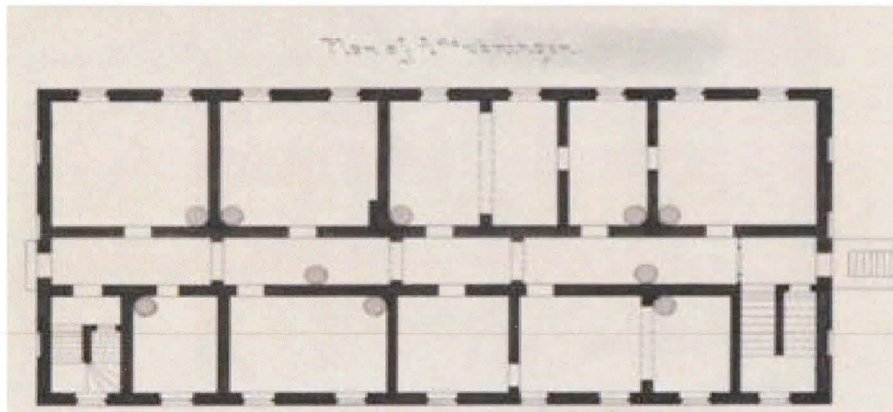
2. kerros muutettuna uusine porrahuoneineen
Rakennusesittely n. 1884
Florentin Granholm? KA

Lasaretin vanha päärakennus Muutokset 1880-luvulla

Lönnotinkatu 37



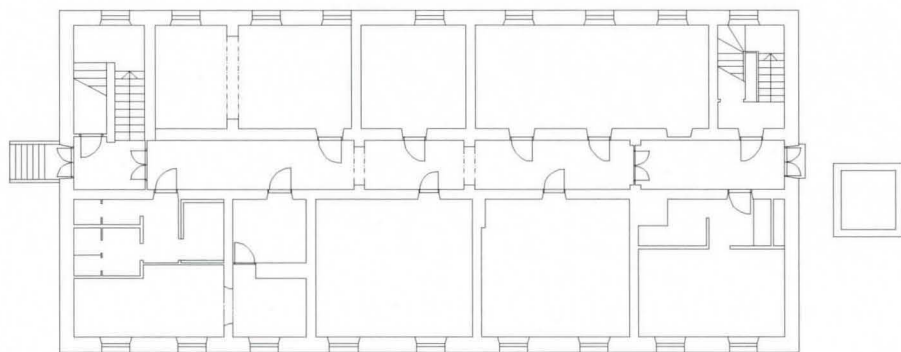
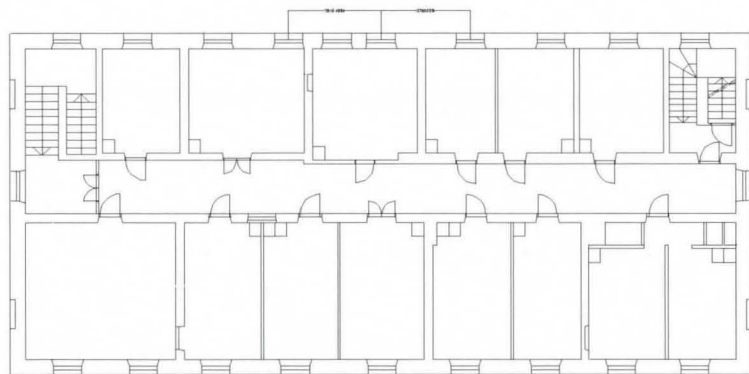
2. kerros muutettuna uusine porrahuoneineen
Rakennusesittely n. 1884
Florentin Granholm? KA



1. kerros muutettuna uusine porrahuoneineen
Rakennusesittely n. 1884
Florentin Granholm? KA

Lasaretin vanha päärakennus Nykytilanne

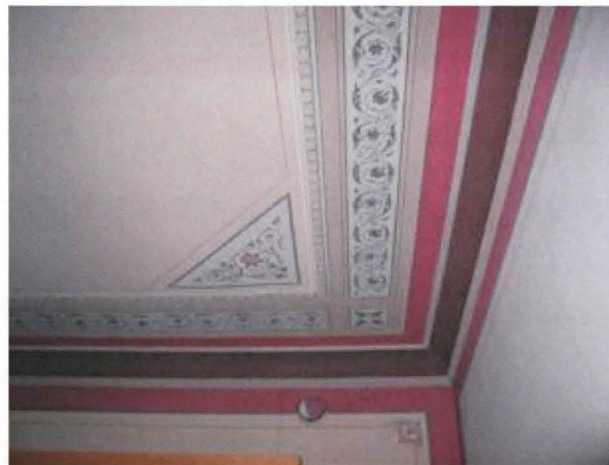
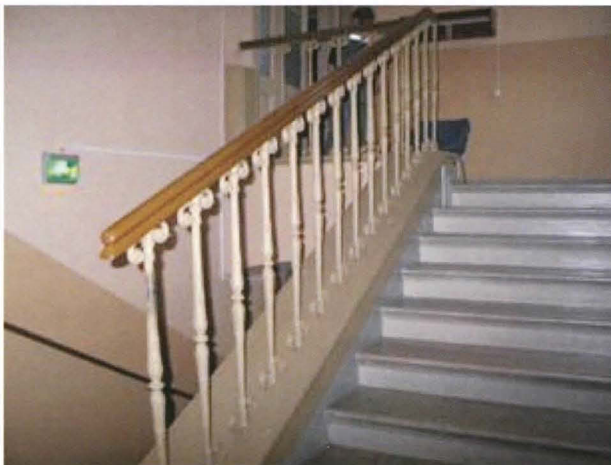
Lönrotinkatu 37



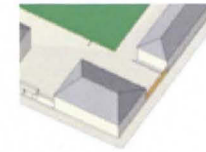
Nykytilanne
1. ja 2. kerros 2007

MS

Lasaretin vanha päärakennus Nykytilanne
Lönrotinkatu 37



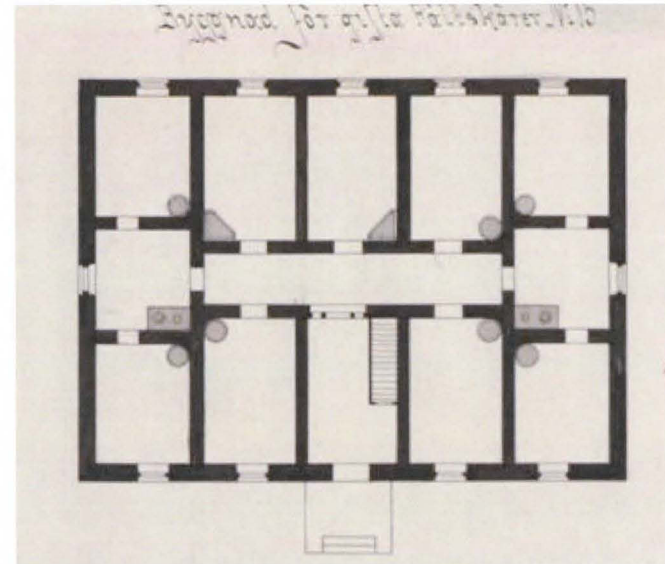
Lasaretin käsityöläisten asuinrakennus
Lönrotinkatu 37
(vaurioitunut talvisodan pommituksessa, purettu)



1860-l. lopulla, valok. Hoffers HKM

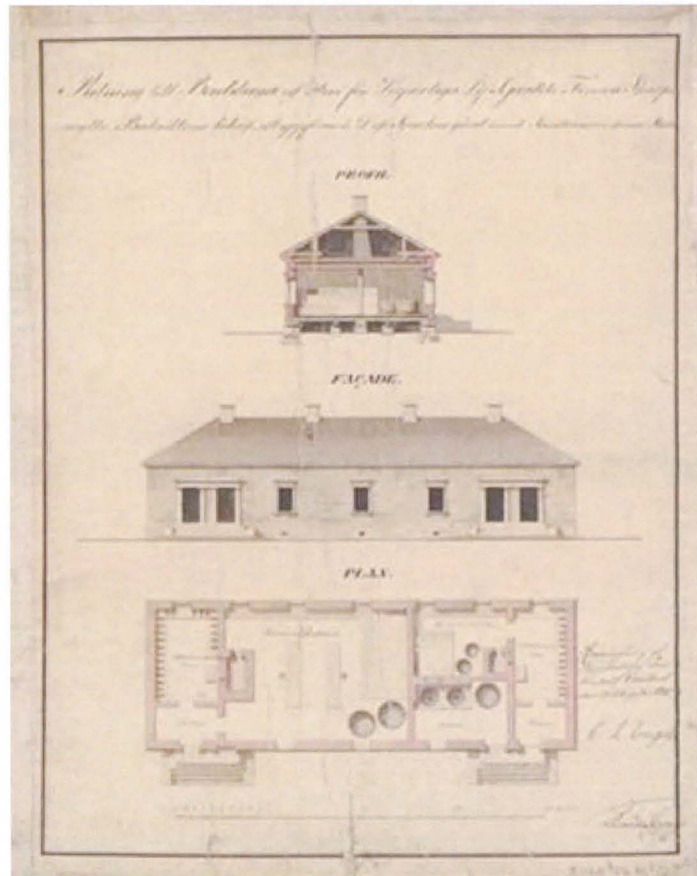
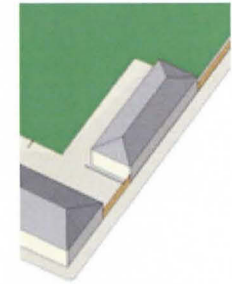


Talvisodan pommitus marraskuu 1939 HKM

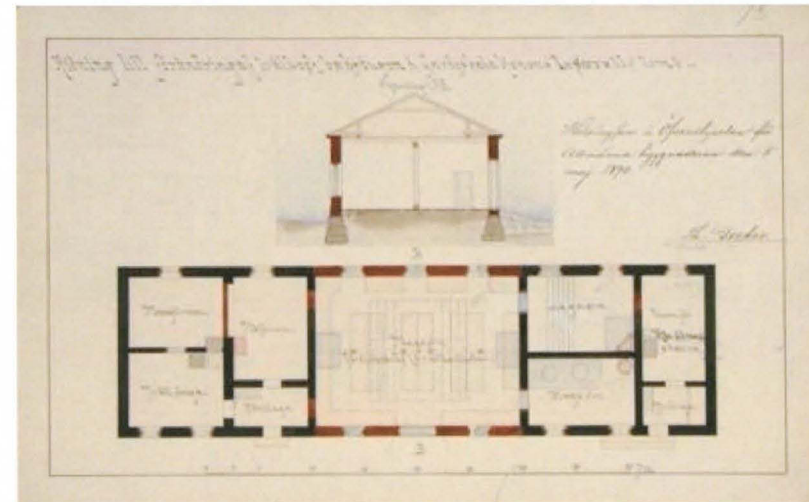


Naimisissa olevien sotilaslääkärien asuinrakennus
Pohjapiirros 1884 tai myöh. mahd.Flor. Granholm

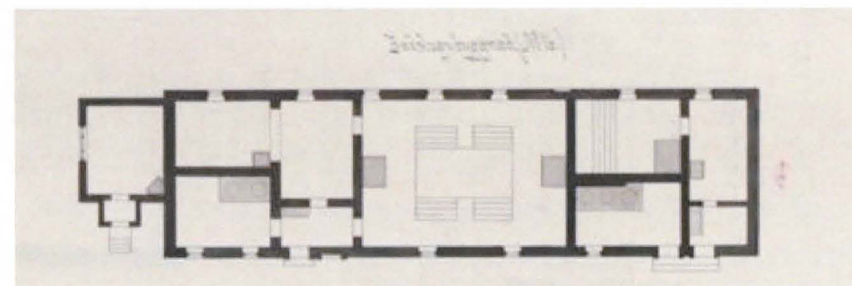
Lasaretin saunarakennus
 Abrahaminkatu
 (purettu)



Sauna 1836 Engel, Arppe, Granstedt KA



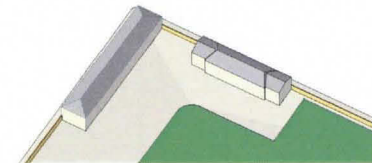
Varastoja, työhuone, sairaalan sauna. Muutossuunitelma Decker 1890 KA



Kaksi saunaa, pyykkitupa, vas. ruumishuone.
 Rakennusesittely 1884 (?) KA

Lasaretin talousrakennuksia 1836

Hietalahdenkatu ja Kalevankatu
(purettu)

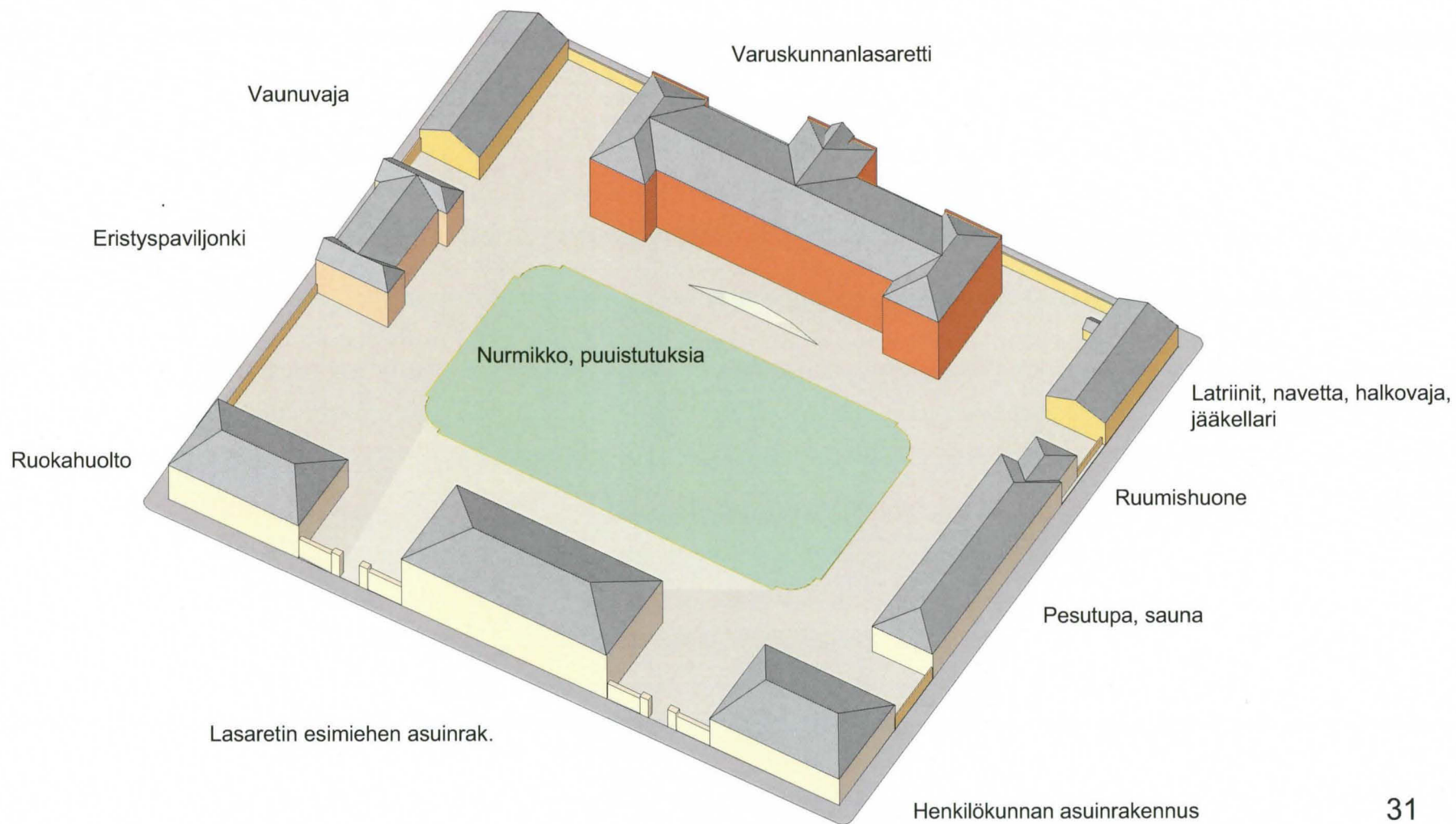


Vaunuvaja, latriinit, navetat
1836 piirustus Engel, Arppe, Granstedt KA

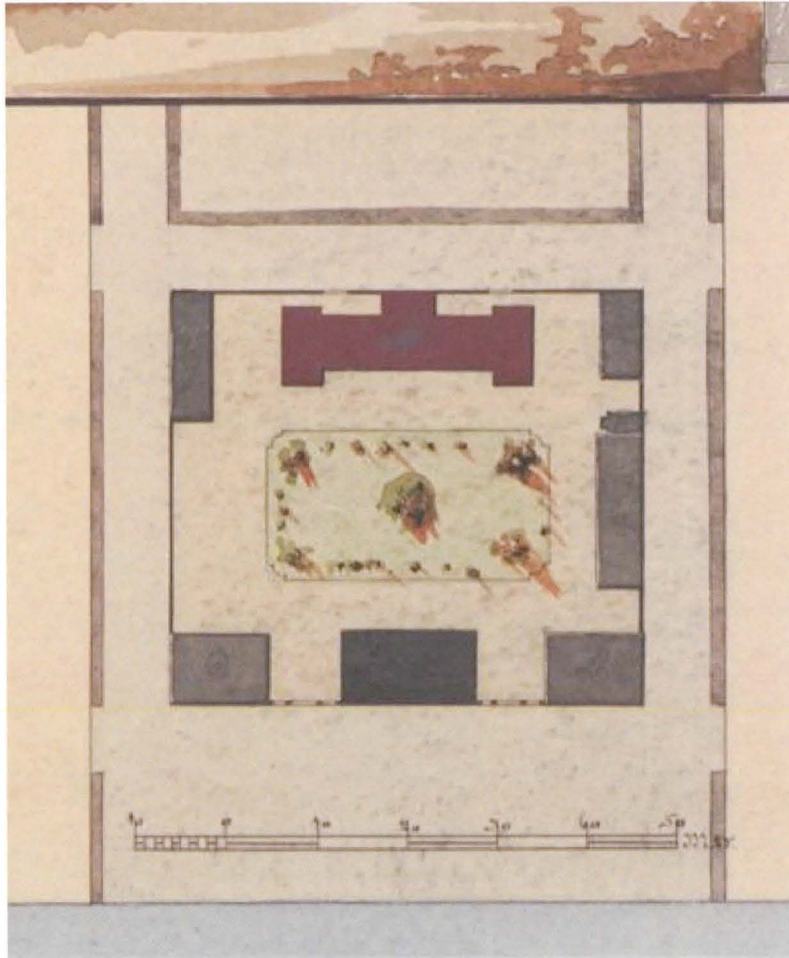
Taloustrakennus
Työpajat, Sepänpaja, Varastot, Mankelihuone,
1836 piirustus
Engel, Arppe, Granstedt KA

Rakennukset vuosilta 1880-1901

1901

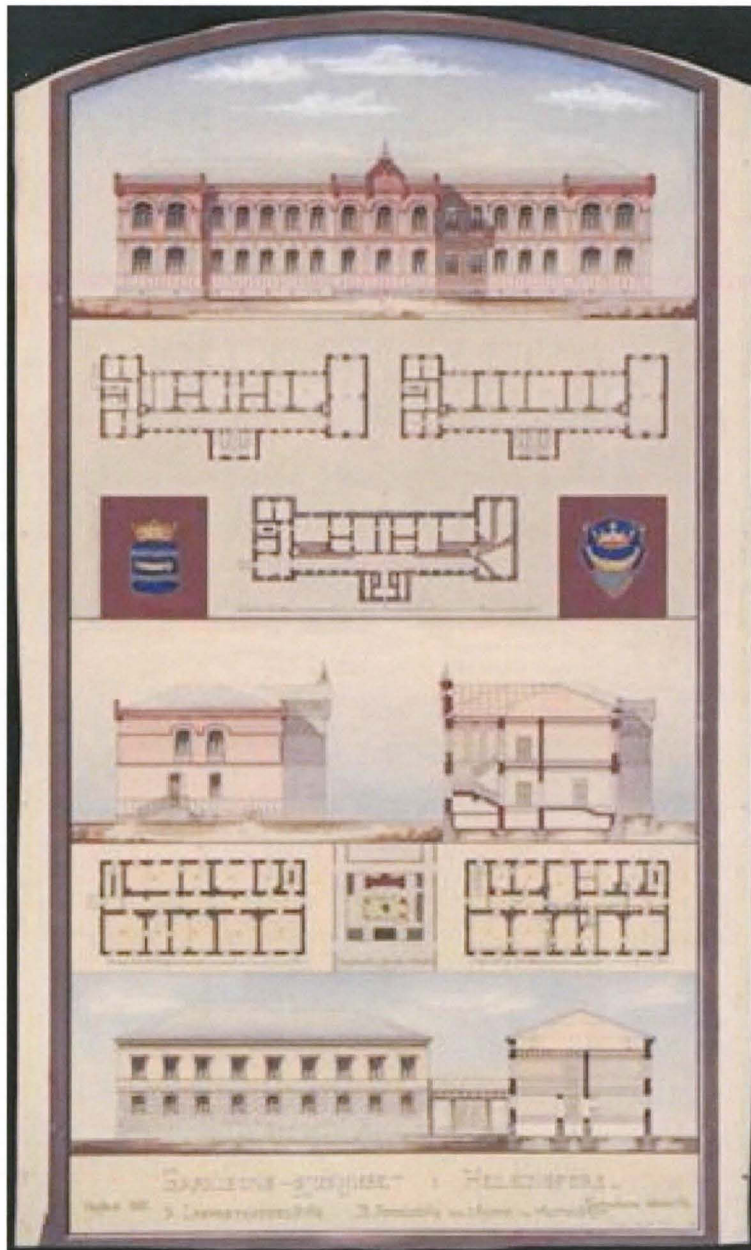


1880-luvun uudisrakennusvaihe



1885 topografinen kartta E.von Knorring KA

Näyttelyplanssi n. 1883-84 tai myöh. KA



Varuskuntasairaala
arkkitehtuurinäyttelyssä 1880-luvulla

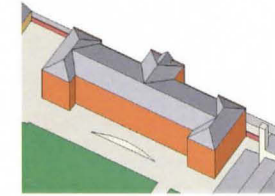
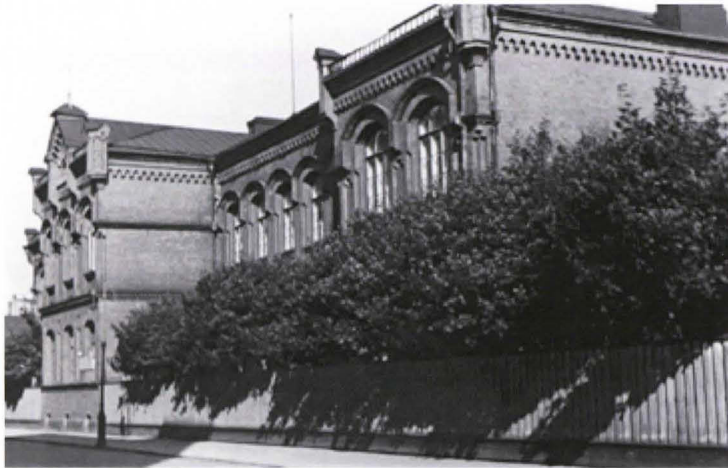
Varuskuntasairaala n. 1883-84 tai myöh.
Näyttelyplanssi KA

Helsingin varuskuntasairaalan päärakennus

Kalevankatu 48

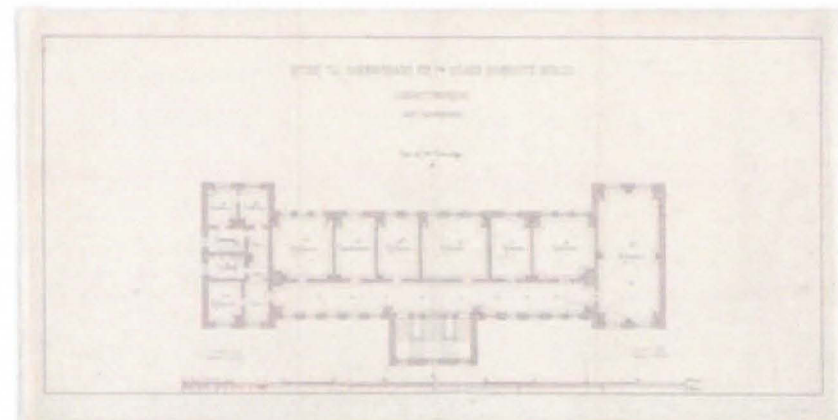
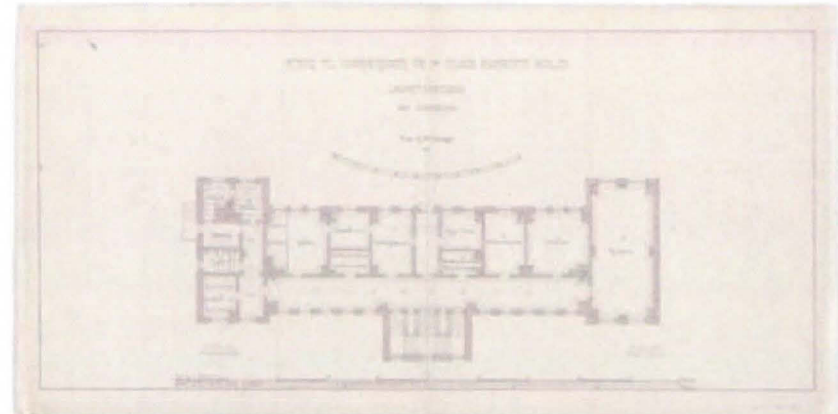
Rakennusvuosi 1884

Arkkitehti Evert Lagerspetz

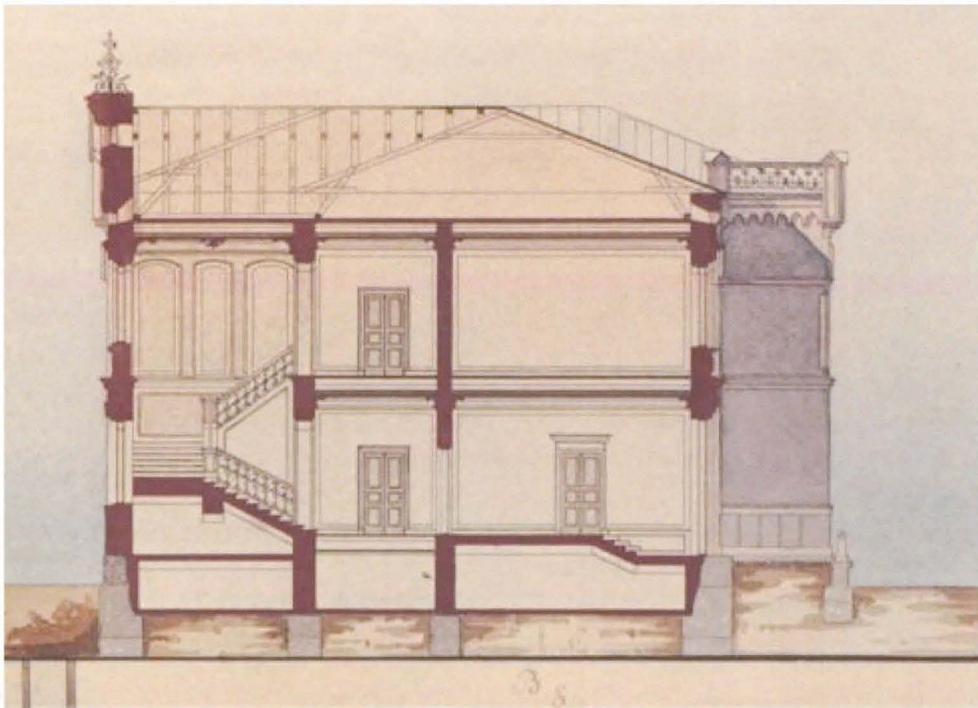


Vuonna 1884 Kaartin lasaretti sai uuden päärakennuksen. Kalevankadun varteen rakennettiin uusi punatiilinen sairaala, jonka oli suunnitellut Yleisten rakennusten ylihallituksen arkkitehti Evert Lagerspetz. Vanha lasarettirakennus muutettiin mm. sairaalan apteekin käyttöön ja lääkärin asunnoiksi. Lasaretin uudeksi nimeksi tuli Helsingin varuskuntasairaala.

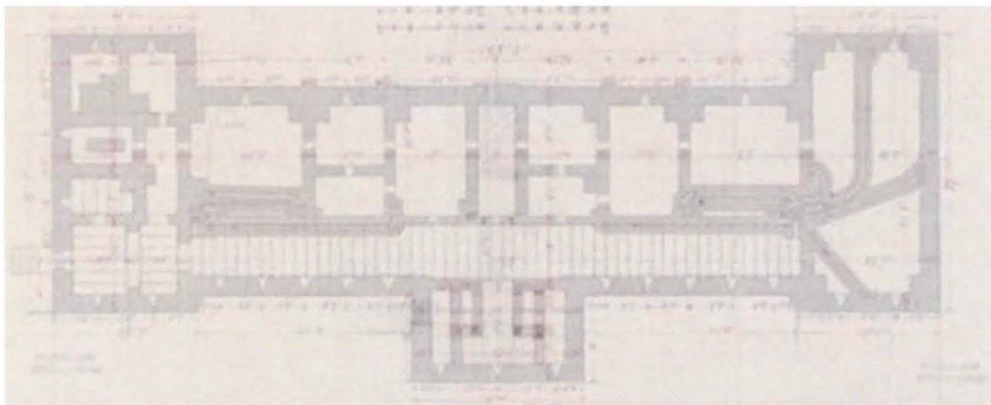
Sairaalatoiminnan jälkeen rakennuksessa toimi VTT:n laboratorioita ja TKK:n kirjasto 1970-luvun alkuun asti, jolloin viimeiset kokoelmat siirrettiin Otaniemen kirjastoon. Rakennukseen jäi Valtion teknillisen tutkimuslaitoksen toimistotiloja 1970-luvun lopulle. Rakennus on TUKESin toimistokäytössä.



1. ja 2. kerros. Piirustukset 1882 Evert Lagerspetz KA



Leikkaus edustavan portaikon
kohdalta. Näyttelyplanssi 1880-l. KA



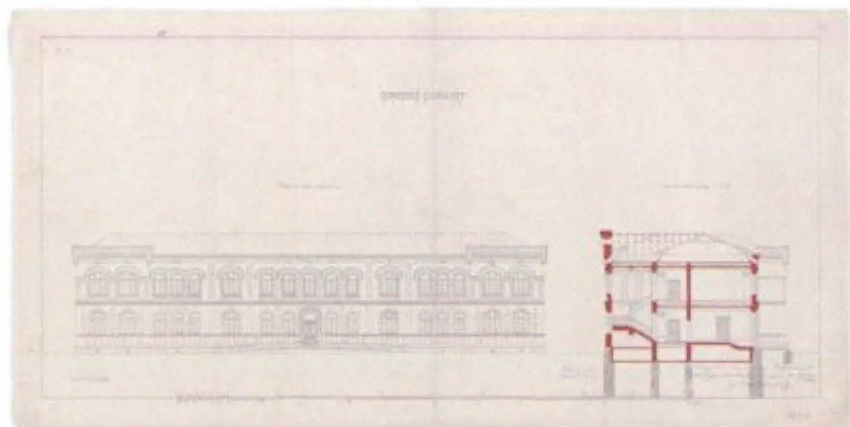
Kellari, johon rakennettiin höyrylämmöllä
toimiva lämmitys- ja ilmastointilaitos.
1882 pohjapiirros (Lagerspetz) KA

Helsingin varuskuntasairaalan päärakennus

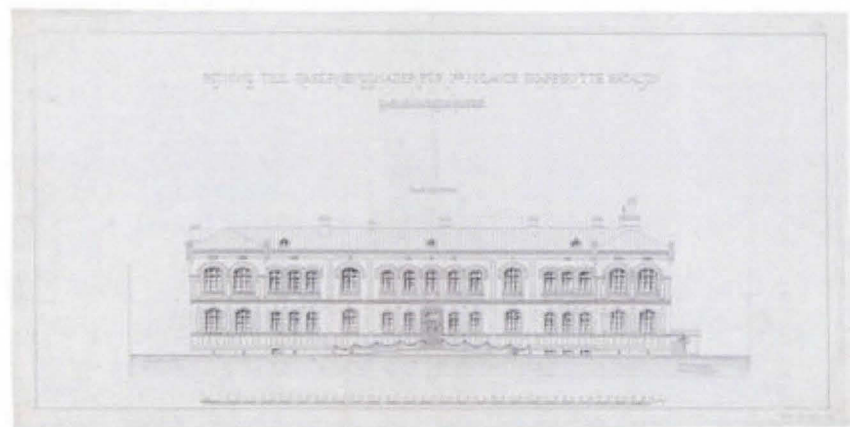
Kalevankatu 48

Rakennusvuosi 1884

Arkkitehti Evert Lagerspetz



1882 Lagerspetz KA



1880-luku, ei allekirjoitusta KA

Helsingin varuskuntasairaalan päärakennus 1900-luvun vaihteessa ennen luovutusta



Kuvat Sotamuseo

Helsingin varuskuntasairaalan päärakennus
TKK:n kirjaston käytössä n. 1946-1970-l.



Teknillisen korkeakoulun kirjasto 1940-50-luvulla. KA

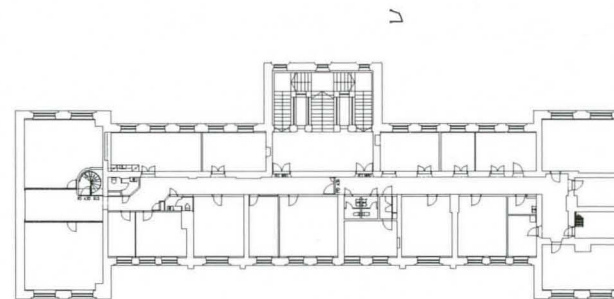
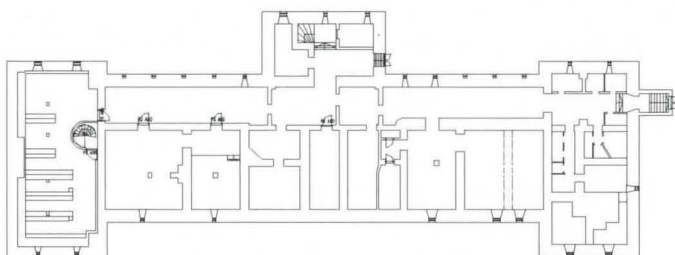
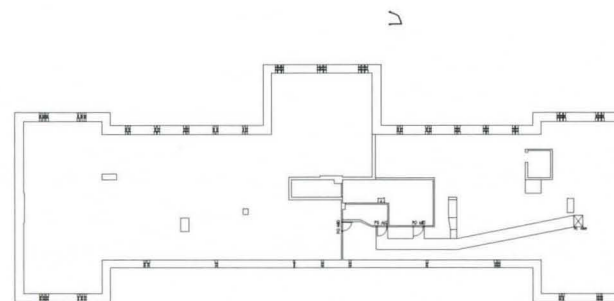
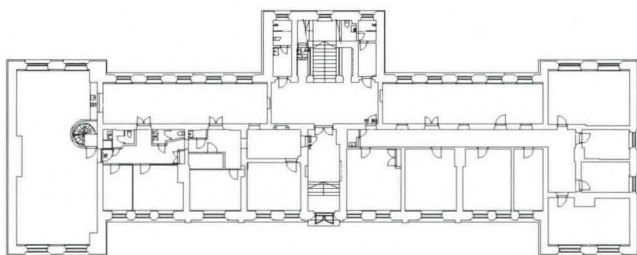
Helsingin varuskuntasairaalan päärakennus
TKKn kirjaston käytössä n. 1946-1970-l.



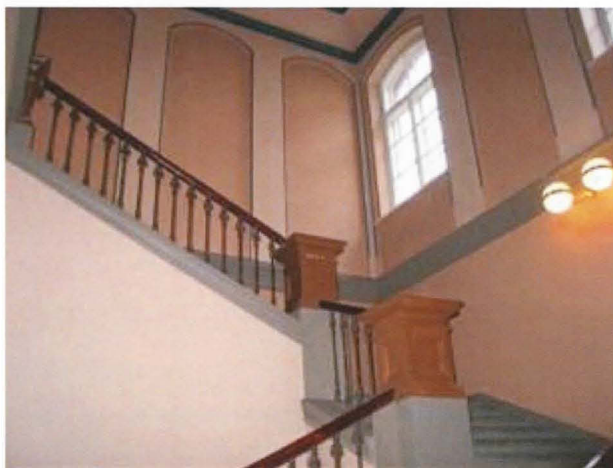
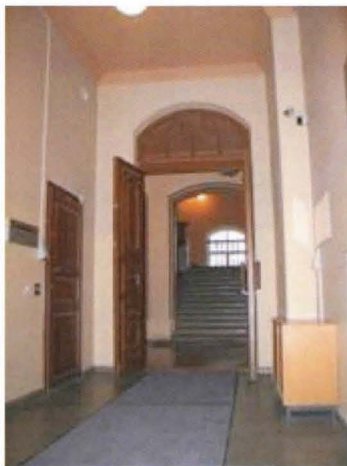
Teknillisen korkeakoulun kirjasto 1940-50-luvulla. KA

Helsingin varuskuntasairaalan päärakennus Nykytilanne

Kalevankatu 48



Helsingin varuskuntasairaalan päärakennus
Interiöörit, nykytilanne



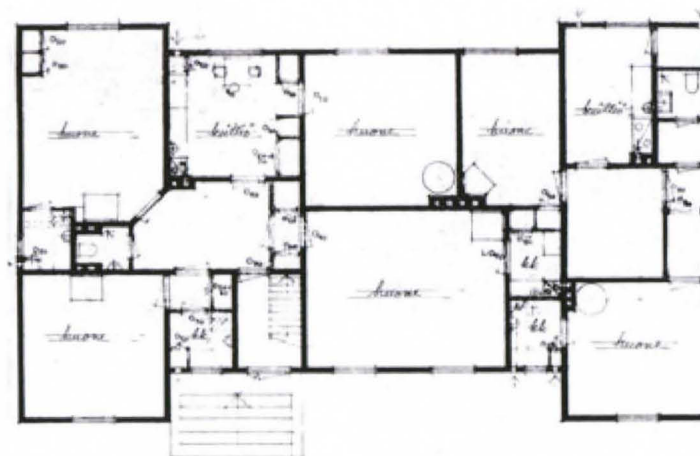
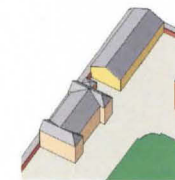
Helsingin varuskuntasairaalan päärakennus
Interiöörit, säilyneitä 1800-luvun lopun piirteitä



Eristysrakennus, asuinrakennus

Hietalahdenkatu 1

Rakennusvuosi 1901



Pohjapiirros v. 1945

Varuskuntasairaalan rakennusryhmä kasvoi vähitellen koostuen kivisistä päärakennuksista sekä puisista asuin- ja huolto-rakennuksista. Hietalahdenkadun puolelle nousi 1900-luvun vaihteessa potilaiden eristyspaviljonki.

Hirsirakennuksessa oli useita ulko-ovia, luonnonkivestä hakatut pihaportaat ja uunilämmitys. Kaakeli- ja peltiuuneja on säilynyt eri vaiheista.

Rakennukseen on 1900-luvun kuluessa tehty lisää väliseiniä, rakennettu pesuhuoneita ja keittokomeroita ja tapetoitu tai paneloitu alun perin rapattuja seiniä. 1940-luvulla siinä on ollut yhden huoneen tai huoneen ja keittiön käsittäviä asuntoja.

Hirsirakennus on nykyisin tyhjiään.

Eristysrakennus Nykytilanne
Hietalahdenkatu 1
Rakennusvuosi 1901



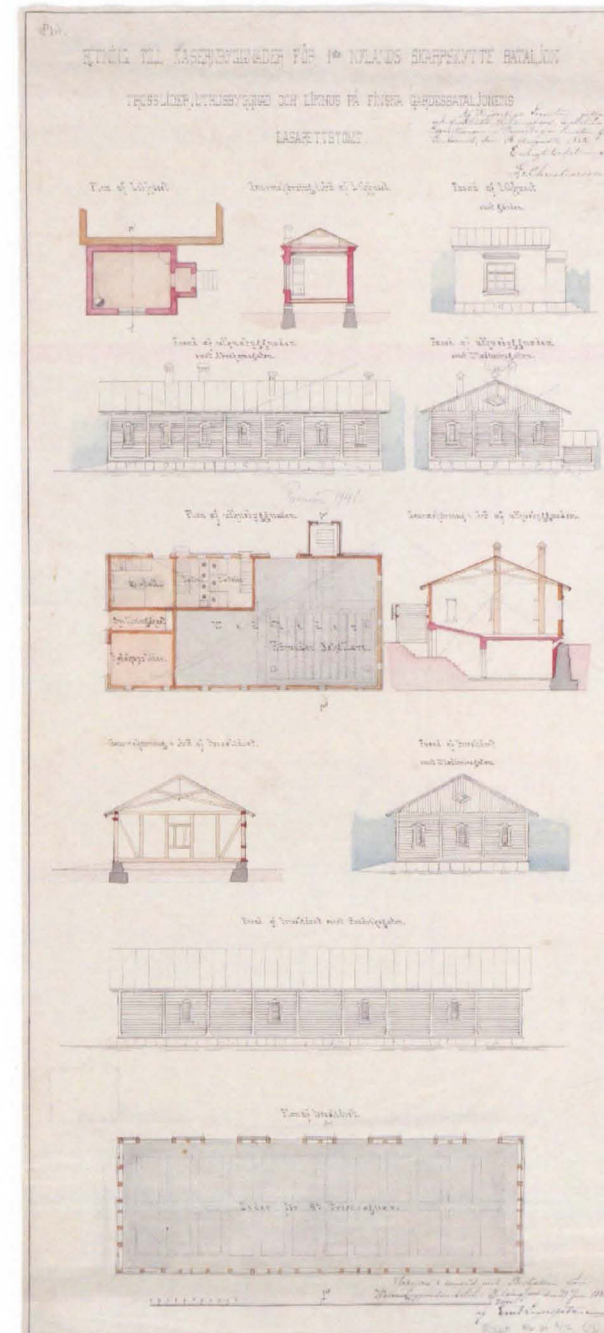
Pohjapiirros v. 2007 MS

Rakennuksia Abrahaminkadun varrella

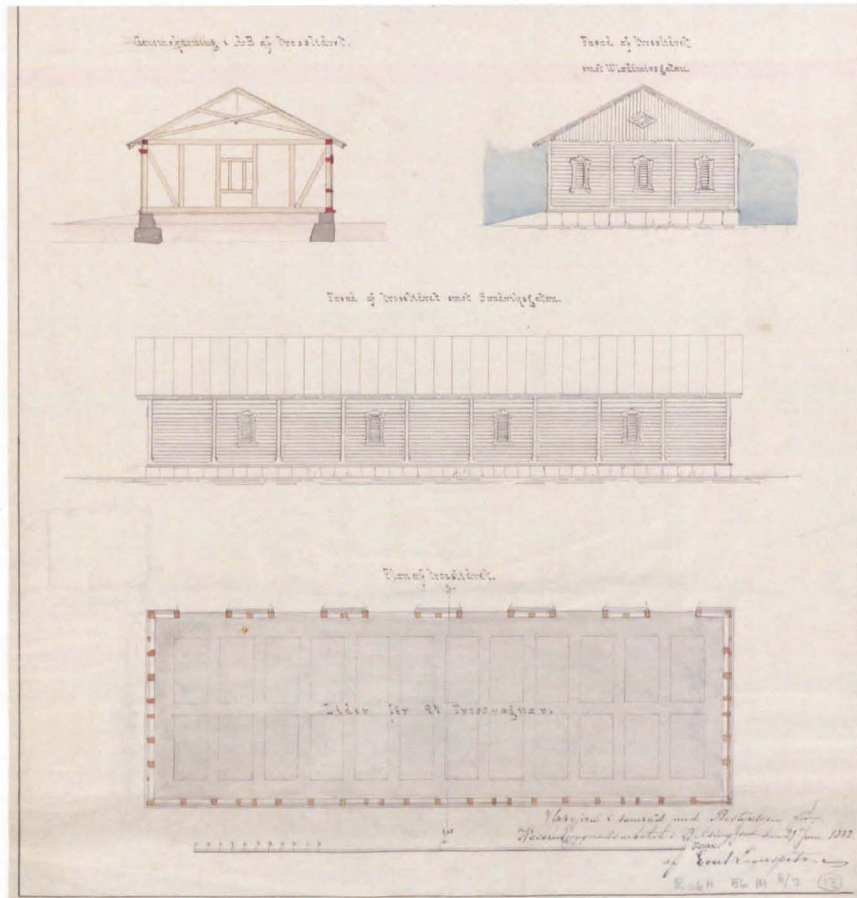
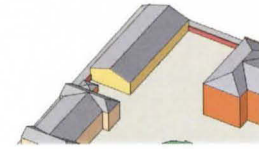
Sauna, pesutupa, halkovarasto
Ruumishuone



Korttelin rakennuksia 1882 Lagerspetz KA.
ylh. vas. ruumishuone, joka rakennettiin saunan yhteyteen
kesk. Kalevakadun ja Abrahaminkadun kulmarakennus: latriini, lantala,
halkovarasto
alh. kuormastovaja (Hietalahdenkatu)



Kuormastovaja Hietalahdenkatu 1

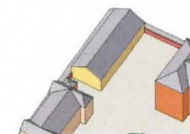


1882 Lagerspitz.

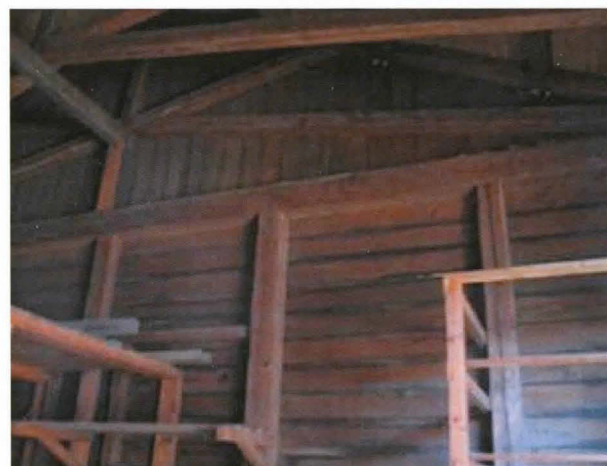
Kuormastovaja (nyk. talousrakennus)

Puisista rakennuksista on jäljellä 1882 rakennettu kuormastovaja, joka esitetään Evert Lagerspitzin 1882 allekirjoittamassa piirustuksessa. KA

Kuormastovaja Hietalahdenkatu 1



Yksikerroksinen vaja toimii huoltoajoneuvojen ja laitteiden säilytystilana.

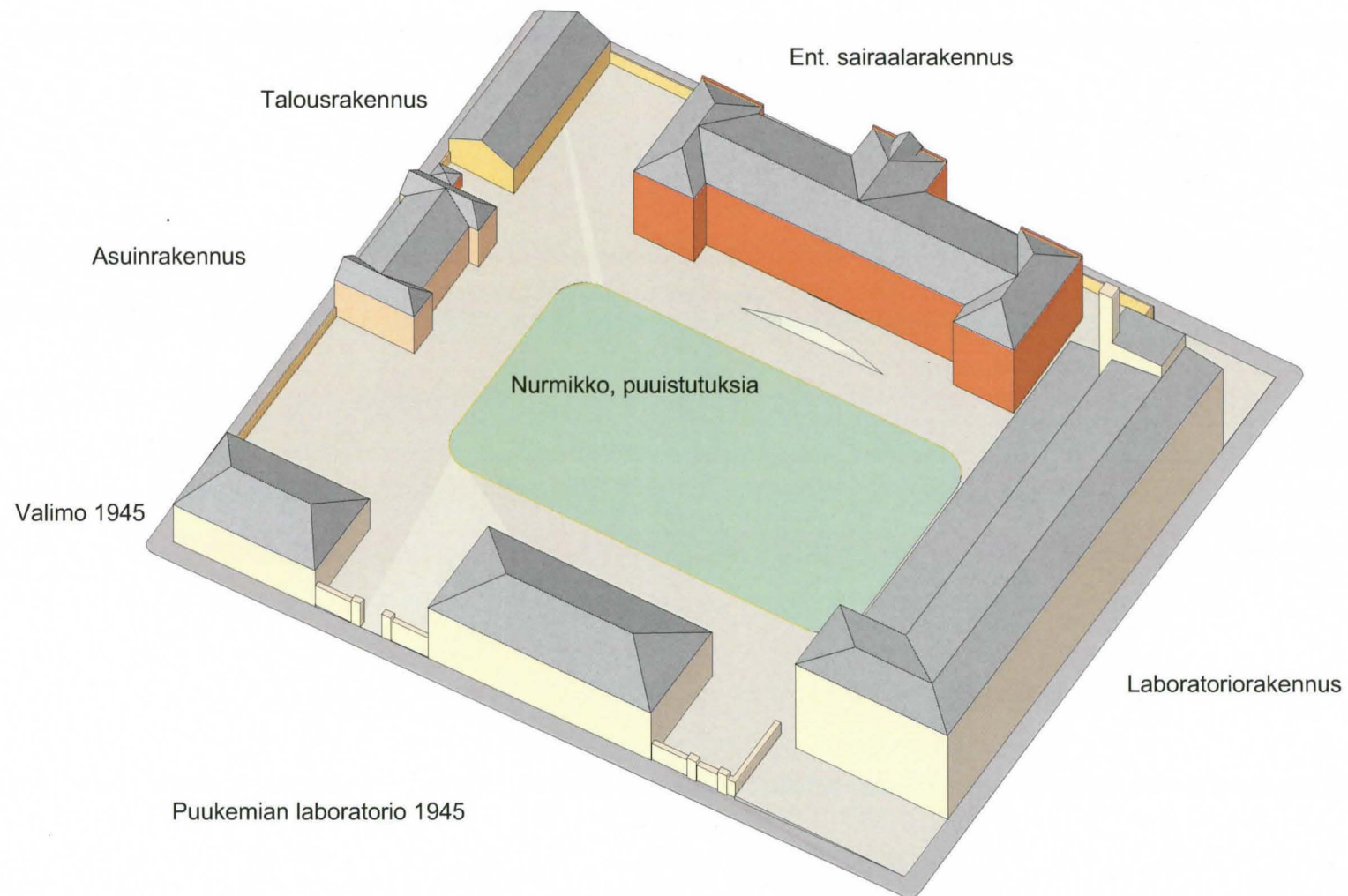


Rakentaminen vuoden 1940 jälkeen



Talvisodan pommituksen jäljet marraskuussa 1939. HKM

1942

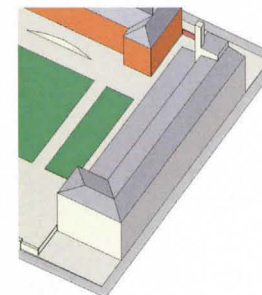


Laboratoriorakennus

Abrahaminkatu 2

Valmistunut 1942

Arkkitehti Jussi Paatela

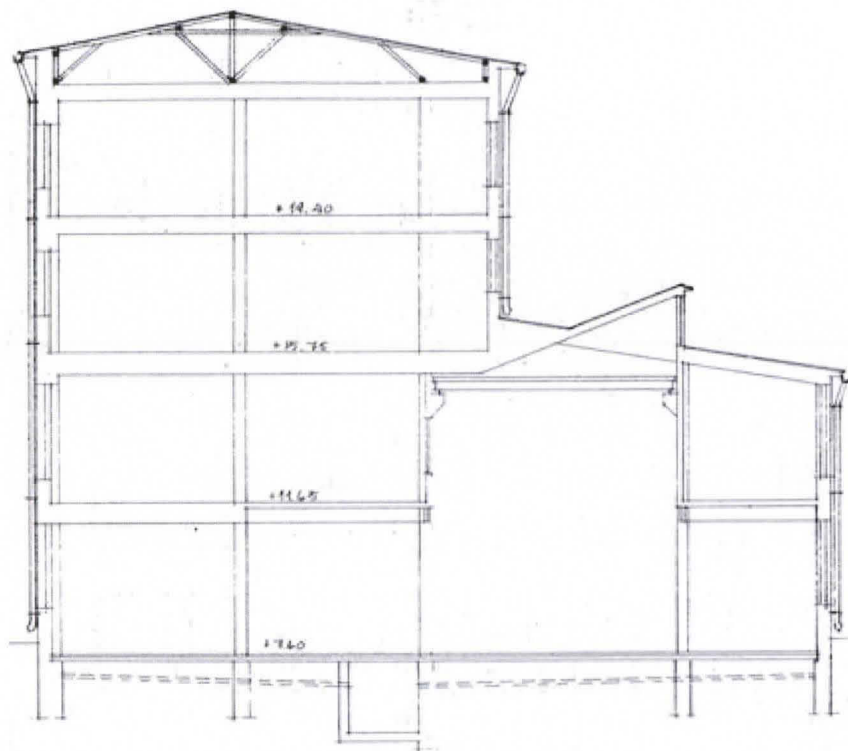


Tilkan sotilassairaala

Sairaalatoimintojen siirryttyä muualle, rakennettiin talvisodan pommituksissa vaurioituneen lasaretin siipirakennuksen sekä muiden Abrahaminkadun varren huoltorakennusten paikalle Valtion teknillinen tutkimuslaitos 1941-42. Modernistisen rakennuksen suunnitteli Jussi Paatela: betonirunkoinen rapattu tiilirakennus, johon kuuluu nelikerrokseinen osa Abrahaminkadun varrella ja pihan puolella matalampi konepajaosa sivu- ja yläikkunoineen. Sisätiloja on myöhemmin muutettu, mm. isompia huonetiloja on jaettu toimistohuoneiksi ja konepajaosaan on rakennettu välipohja.



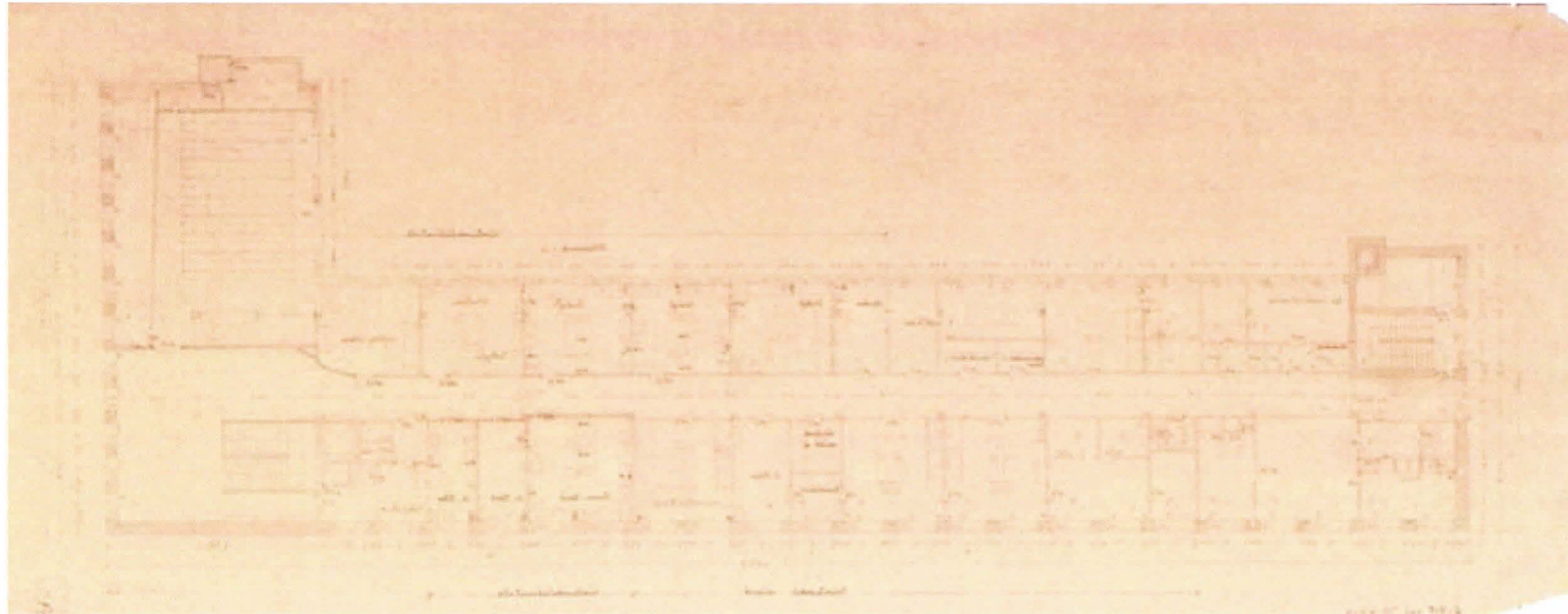
Laboratoriorakennus
Abrahaminkatu 2



Poikkileikkaus. Oikealla konepajatila kattoikkunoneen.

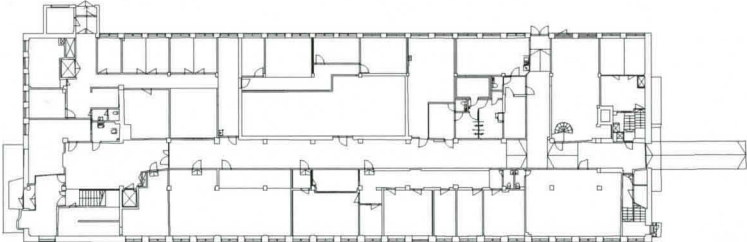
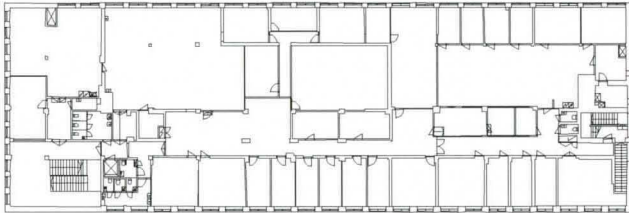
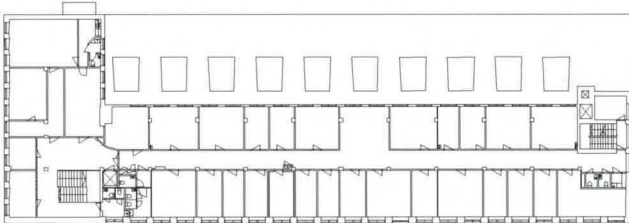
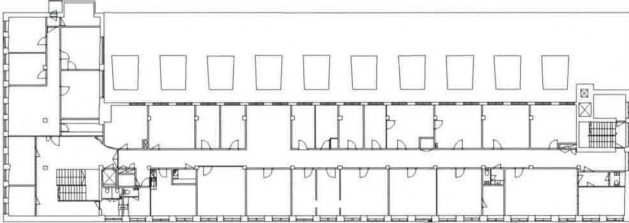
Laboratoriorakennus

Abrahaminkatu 2



VTT 4. kerroksen pohjapiirros 1941 tai 1942. Muutoksia pääpiirustukseen nähden: lisätty parveke ja hallintohuoneita, muutettu elokuvasalin muoto.

Laboratoriorakennus
Abrahaminkatu 2



Nykytilanne

Laboratoriorakennus Nykytilanne
Abrahaminkatu 2



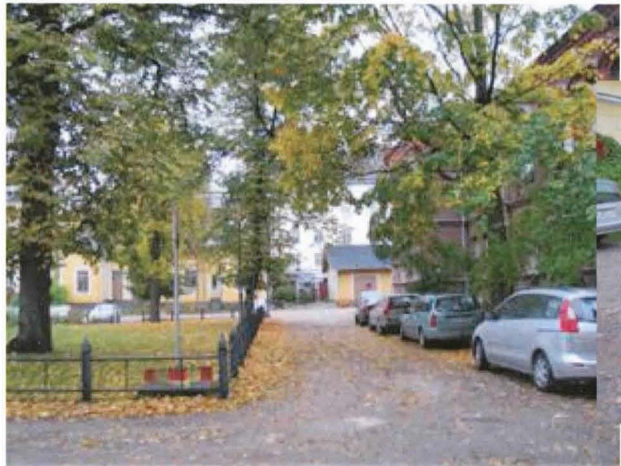
Piha-alueet, aidat ja muurit



Läntinen takorautaportti 1800-luvun lopulta



Itäinen takorautaportti on rekonstruoitu 1900-luvun loppupuolella



Piha-alueelta on 1970-luvulla purettu VTTn sodanjälkeisiä laboratorio- ja saharakennuksia



Piha-alueen päällysteenä on perinteisesti ollut kenttäkiveys. Kuva HKM