

TARKASTUSKERTOMUS KERIMÄKI RAIKUUNKANGAS 246010076

Nimi:	Raikuunkangas	Kunta:	Kerimäki
Tarkenne:	Moniperiodinen	Järjestysnumero:	76
Laji:		Ajoitus:	kivikautinen, historiallinen
Muinaisj.tyyppi:	asuinpaikat	Tyypin tarkenne:	ei määritelty
Rauhoitusluokka:	2	Lukumäärä:	2

Koordinaatit: pkoo: 6885153 ikoo: 3630110 Z/m.mpy alin: 85,00 ylin:
pkoo2: ikoo2:

Koord.selite

Etäisyystieto Kohde sijaitsee 18,5 noin kilometriä Kerimäen kirkosta koilliseen.

Peruskartta: 421306 Peruskartan nimi: Villala

Kuvaus: Kohde sijaitsee vanhan Raikuu-Villala -tien eteläpuolella, Tervolammen eteläpuolella, Anttilan talosta noin 550 metriä kaakkoon. Asuinpaikka on itä-länsi -suuntaisen hiekkaharjun itäosassa, loivasti itään viettävällä hiekkarinteellä. Asuinpaikan eteläpuolella maasto laskee jyrkästi, pohjoispuolella loivemmin. Kohde löytyi vuoden 1991 inventoinnin yhteydessä, kun alueelle tehdystä koekuopasta löytyi saviastian paloja. Muinaisjäännösalueen laajuus on tutkimatta.

Luonti: 12.11.2002
museovirasto\peltone

Muutos: 19.12.2002 museovirasto\peltone

Rekisterilinkit

Muinaiskalupäiväkirja

16612 KM 26632 Asuinpaikkalöytö

ERILLISKOHDE

13.–15.10.2009 kävin Raikuunkankaan kivikautisella asuinpaikalla samalla kuin tarkastin siitä noin 200 m päässä itäkoilliseen olevan tontin, johon suunniteltiin vedenpullottamo (katso inventointikertomus Kerimäki Raikuunkangas 2009). Tällöin havaitsin, että Raikuunkankaan muinaisjäännöksen luoteispuolella on suuri kivirakennelma, jonka takana on painanteita ja juoksuhautoja, nämä kuuluvat todennäköisesti Salpalinjaan. Mahdollisesti kivirakennelmakin kuuluu Salpalinjaan, mutta se voi olla myös vanhempi rakennelma, joka on otettu uusiokäyttöön.

Kivirakennelma (GPS pkoo 6885155 ja ikoo 3630087 z 85–90 m mpy) on noin 12 x 2/3 m kokoinen ja siinä on useampi kivikerros. Se on rinteen yläosassa. Sen yläpuolella on useampi kaivanto ja kivikasa, jonka jälkeen on juoksuhautoja (katso kartta 1 ja 2).

Valokuva s. 2

Peruskarttaote s. 3

Luonnos rakennelmasta s. 4

DG907:1



Salpalinjaan mahdollisesti kuuluva kivirakenne kivikautisen asuinpaikan vieressä. Etelälounaasta.

Kuvannut Kreetta Lesell.

Valokuvalista

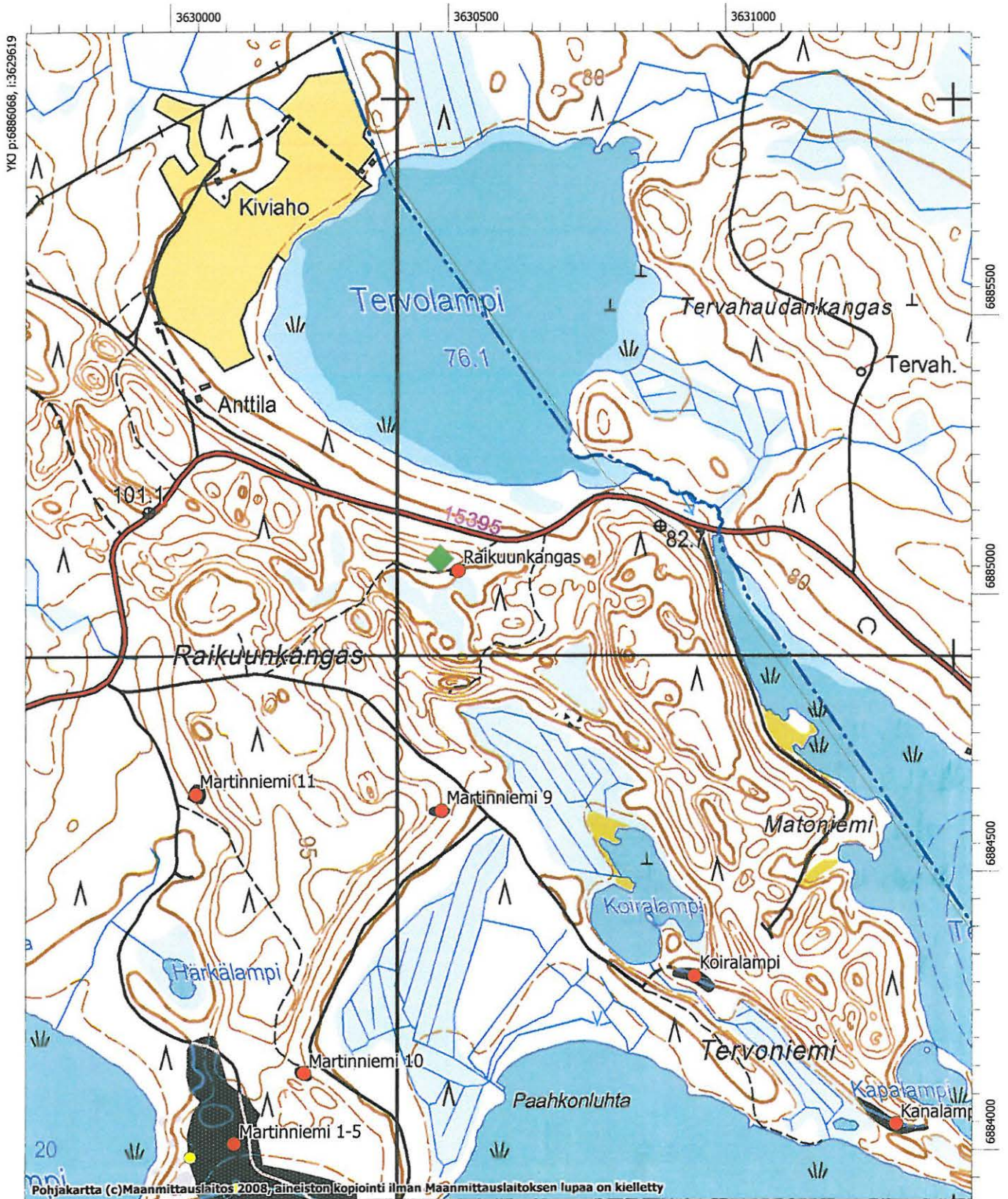
Kuvan numero	Aihe	Valmistusaika	Aiheen paikat	Tekijä
DG907:1	Mahdollisesti Salpalinjaan kuuluva kivirakenne kivikautisen asuinpaikan vieressä. Etelälounaasta.	2009	Kerimäki, Raikuunkangas	Kreetta Lesell

Helsingissä 20.1. 2009

Kreetta Lesell
Kreetta Lesell

Peruskarttaote 421306 Villala

◆ Salpaliinjan liittyviä rakenteita pkoo 6885155, ikoo 36330087



Peruskarttaote 421306 Villala

Salpaliinjan liittyviä rakenteita pkoo 6885155, ikoo 36330087



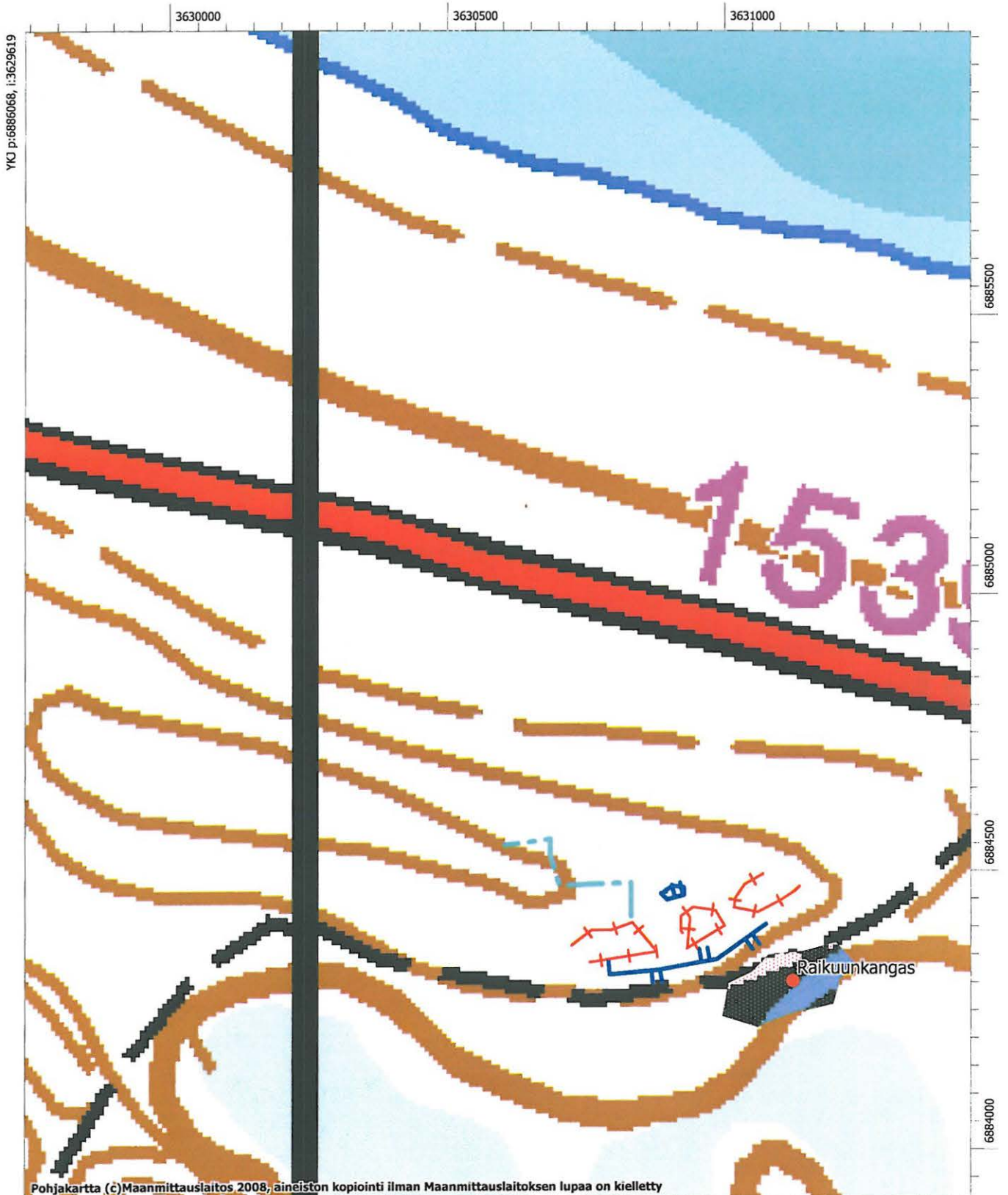
Kivimuuri



Juoksuhautoja



Kaivanto



YKJ p:6886068, i:3629619

6885500

6885000

6884500

6884000

Pohjakartta (c)Maanmittauslaitos 2008, aineiston kopiointi ilman Maanmittauslaitoksen lupaa on kielletty

MK 1:10000

YKJ p:6883969, i:3631319