

ARKEOLOGISEN KOHTEEN TARKASTUS

1000	06	4149
------	----	------

Tunnistetiedot

Kunta: Kerimäki Inventointinnumero: _____
 Alue: Pihlajaniemi Luokka: _____
 Nimi: Saunaniemi Ajoitus: ei määritelty
 Kohteen laji: ei määritelty ruuinpaitto? Lukumäärä: 1
 Kohteesta muita kortteja _____ kpl (ks. täyttöohjeet)
 Tarkastaja: K. Lesell & K. Sipiläinen Tarkastusaika: kesäkuu 2003

Sijaintitiedot

Peruskartta 4213 05 Rauvanniemi Pinta-ala ei määritelty
 x = 6881 135 y = 3635 920 z = n. 82-83 m mpy
 Suunta ja etäisyys kirkosta tms. Noin 20 km Kerimäen kirkosta koilliseen.

Hoito ja kunto (ks. täyttöohjeet)

A B C D E F G

Tila ja omistaja (ks. täyttöohjeet)

Kylä/kaupunginosa: Pihlajaniemi
 Tila/Rno/Nimi 6:39 Simola ja 6:44 Saunaranta 419 Pihlajaniemi
 tai Kortteli/tontti/palsta _____
 Omistaja: Useita, ks. liite 1. Puhelin: _____
 Osoite: _____ Postitmp: _____

Kiinteistötunnus

246	419	6	39
246	419	6	44

 vuokrattu, ks huomautukset
 Lisää kiinteistöjä _____ kpl

Aiemmat tiedot:

Aiemmat löydöt:

Tarkastuslöydöt: -

TARKASTUSKERTOMUS

Liitteet:

kartat peruskarttaote

muut liitteet: kiinteistörekisteriote

negatiivit:

diat:

Tarkastuksen aihe: K. Lesell ja K. Sipiläinen kävivät Sulo Strömbergin kehotuksesta ja opastuksella tarkastamassa kohteen.

Kohteen kuvaus: Kohde sijaitsee Kerimäen Pihlajaniemestä Kokonkankaalle vievän tien eteläpuolella, Saunalahden ja Kokonlahden väliin jäävällä Saunaniemellä. Kohteen välittömässä läheisyydessä on kesämökkkitontteja rakennuksineen. Kohteessa oli havaittavissa laajahko, matala, kooltaan ehkä noin 10 x 10 metriä oleva painauma. Painauman itä- ja kaakkoisreunalla oli havaittavissa maavalli. Mahdolliseksi asuinpainaumaksi arvellun muodostelman keskelle kaivettiin kaksi koekuoppaa, mutta havaintoja kulttuurikerroksesta ei tehty. Painauma on kuitenkin olemukseltaan sellainen, ettei sen voida ajatella olevan luonnonmuodostelma.

Ympäristö ja maasto: (vesistö, vesistököödi, rakennukset, tiet, sorakuopat jne)
Kohde sijaitsee Kerimäen Pihlajaniemestä Kokonkankaalle vievän tien eteläpuolella, Saunalahden ja Kokonlahden väliin jäävällä Saunaniemellä. Maasto on hiekkapohjaista männikköä. Saunaniemeltä avautuu näkymä Puruvedelle ja kohteen läheisyydessä sijaitseekin useita kesämökkitontteja rakennuksineen.

Laajuuden arviointiperuste:

Luokitusehdotus perusteluineen:

Ehdotus suoja-alueeksi:

Havaintomahdollisuudet:

Opas: Sulo Strömberg

Rauhoitustoimenpiteet maastossa:

Tiedossa olevat maankäyttösuunnitelmat, kiireellisyys:

Lähilöytöjä:

Selostus jätetty

10.12.2003

Helsinki

Aika

Paikka

Kim Sipiläinen
Allekirjoitus

Rekisteriyksikkö

Kiinteistötunnus: 246-419-6-39
 Kunta: Kerimäki (246)
 Sijaintialue: PIHLAJANIEMI (419)
 Maapinta-ala (ha): 0,3970
 Pinta-ala yht. (ha): 0,3970

 Alue lkm: 1
 Osaluku: 0,000940
 Manttaali: 0,000200
 Laji: Tila
 Rekisteröintipvm: 1996-10-14
 Arkistotunnus: 40:461
 Rekisterikarttalehdet: 421305D

Viimeinen toimituskartta koko rekisteriyksiköistä

Kiinteistötunnus	Nimi	Rekiste- röintipvm	Arkisto- tunnus
246-419-6-39	-	1996-10-14	40:461

Ryhmätiedot

Tunnus: 246-419-6
 Nimi: SIMOLA
 Laji: Tila
 Syntyttapa: Isojako
 ENNEN V. 1855 N:O 7 TÄSSÄ KYLÄSSÄ.

Omistajat ja omistusperusteet

Omistus Alkuperäinen omistus maanmittauslaitoksen toimituksessa
Omistajat:

Nimi: MUJUNEN ESA KALEVI
Osoite: VIIDAKKOTIE 5
04260 KERAVA

Omistus Alkuperäinen omistus maanmittauslaitoksen toimituksessa
Omistajat:

Nimi: MUJUNEN ANJA LIISA
Osoite: VIIDAKKOTIE 5
04260 KERAVA

Omistus (tietolähde: Lainhuutorekisteri)
Omistajat:

Nimi: MUJUNEN ESA KALEVI
Osoite: VIIDAKKOTIE 5
04260 KERAVA

Omistusperusteet:

Lainhuuto: Omistusosuus 1/2, 1996-11-15 asianro 1578
Lainhuudon tietolähde: Lainhuutorekisteri
Peruste tallennettu: 1999-07-01
Omistus (tietolähde: Lainhuutorekisteri)
Omistajat:

Nimi: MUJUNEN ANJA LIISA
Osoite: VIIDAKKOTIE 5
04260 KERAVA

Omistusperusteet:

Lainhuuto: Omistusosuus 1/2, 1996-11-15 asianro 1578
Lainhuudon tietolähde: Lainhuutorekisteri
Peruste tallennettu: 1999-07-01

Rekisteriyksikkö

Kiinteistötunnus: 246-419-6-44
Kunta: Kerimäki (246)
Sijaintialue: PIHLAJANIEMI (419)
Nimi: Saunaranta
Maapinta-ala (ha): 0,4840
Pinta-ala yht. (ha): 0,4840

Alue lkm: 1
Laji: Tila
Rekisteröintipvm: 2000-04-07
Arkistotunnus: 246:2000:28
Rekisterikarttalehdet: 421305D

Viimeinen toimituskartta koko rekisteriyksiköistä

Kiinteistötunnus	Nimi	Rekiste- röintipvm	Arkisto- tunnus
246-419-6-44	Saunaranta	2000-04-07	246:2000:28

Ryhmätiedot

Tunnus: 246-419-6
Nimi: SIMOLA
Laji: Tila
Syntytapa: Isojako
ENNEN V. 1855 N:O 7 TÄSSÄ KYLÄSSÄ.

Omistajat ja omistusperusteet

Omistus (tietolähde: Maanmittauslaitoksen kiinteistörekisteri)
Omistajat:

Nimi: LITMANEN KAUKO TAPANI
Osoite: Olavinkatu 44 A 31
57100 SAVONLINNA

Omistusperusteet:

Lainhuuto: Omistusosuus 1/2, 1999-02-19 asianro 218
Lainhuudon tietolähde: Omistusperuste toimituksessa, ei ole uutta
lainhuutoa

Peruste tallennettu: 2000-04-07
Omistus (tietolähde: Maanmittauslaitoksen kiinteistörekisteri)
Omistajat:

Nimi: LITMANEN SINIKKA MARJAANA
Osoite: Olavinkatu 44 A 31
57100 SAVONLINNA

Omistusperusteet:

Lainhuuto: Omistusosuus 1/2, 1999-02-19 asianro 218
Lainhuudon tietolähde: Omistusperuste toimituksessa, ei ole uutta
lainhuutoa

Peruste tallennettu: 2000-04-07
Omistus (tietolähde: Lainhuutorekisteri)
Omistajat:

Nimi: LITMANEN KAUKO TAPANI
Osoite: Olavinkatu 44 A 31
57100 SAVONLINNA

Omistusperusteet:

Lainhuuto: Omistusosuus 1/2, 2000-04-20 asianro 435
Lainhuudon tietolähde: Lainhuutorekisteri

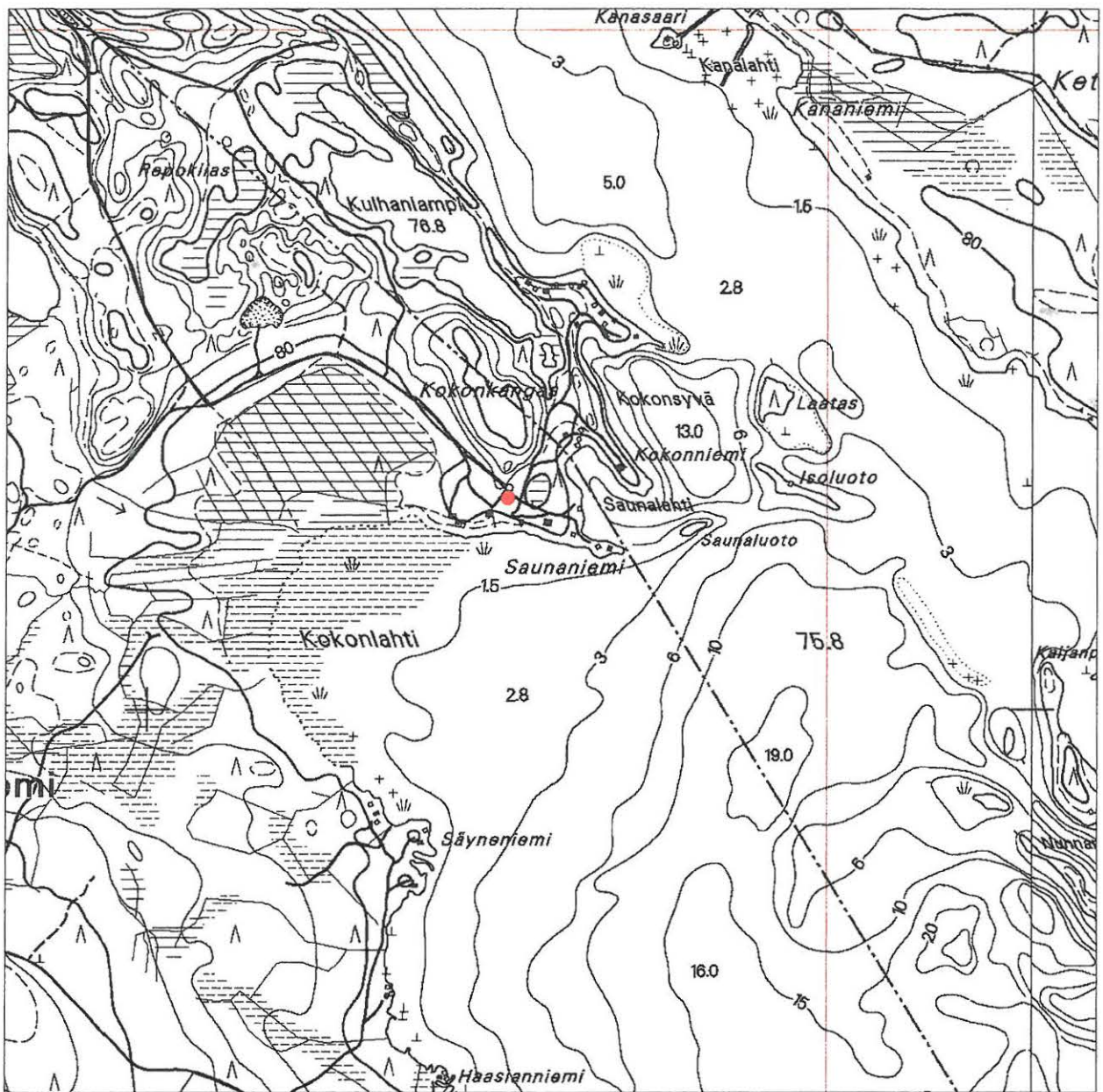
Peruste tallennettu: 2000-11-29
Omistus (tietolähde: Lainhuutorekisteri)
Omistajat:

Nimi: LITMANEN SINIKKA MARJAANA
Osoite: Olavinkatu 44 A 31
57100 SAVONLINNA

Omistusperusteet:

Lainhuuto: Omistusosuus 1/2, 2000-04-20 asianro 435
Lainhuudon tietolähde: Lainhuutorekisteri

Peruste tallennettu: 2000-11-29



MK 1:15 000

Liite 2. Karttaan merkitty punaisella pallolla Kerimäen Saunaniemen muinaisjännös.