

+entatitivikehde

00 0001

**KERIMÄKI Lamperonsuo N**

Mjtyyppi: Asuinpaikka  
Ajoitus: Kivikautinen

**SIJAINTI**

Alue: Kumpuranta  
Peruskartta: 4213 02 KUMPURANTA  
Koordinaatit: x = 6876 03; y = 4469 74; z = noin 83  
Etäisyystieto: noin 11 km koilliseen Kerimäen kirkosta

**OMISTAJATIEDOT**

Kylä: Kumpuranta  
Tila: 246-412-0001-0072-R  
Omistaja: Litmanen, Sinikka Marjaana  
Osoite: Urheilukuja 2, 58200 KERIMÄKI  
Lisätietoja: omistajalle ei ole ilmoitettu kohteesta

**PERUSTIEDOT**

Kohde sijaitsee Kerimäen Kumpurannassa, Lamperonsuon pohjoispuolella hiekkakankaalla. Paikka on kivikaudella sijainnut Suursaimaan etelään avautuvalla rannalla, mutta nykyisin Puruveteen on matkaa lähes kaksi kilometriä.

Alueelta on hakattu metsää ja uudet taimet on jo istutettu. Juha Hirvilammi löysi tuulenkaadosta ja siitä parin metrin päässä olleesta laikutusjäljestä palan kampakeramiikkaa. Tarkastuksen aikana emme tehneet uusia koekuoppia. Keramiikan löytöpaikasta noin 40 m luoteeseen on kaksi asuinpainannetta muistuttavaa painaamaa.

**TARKASTUS**

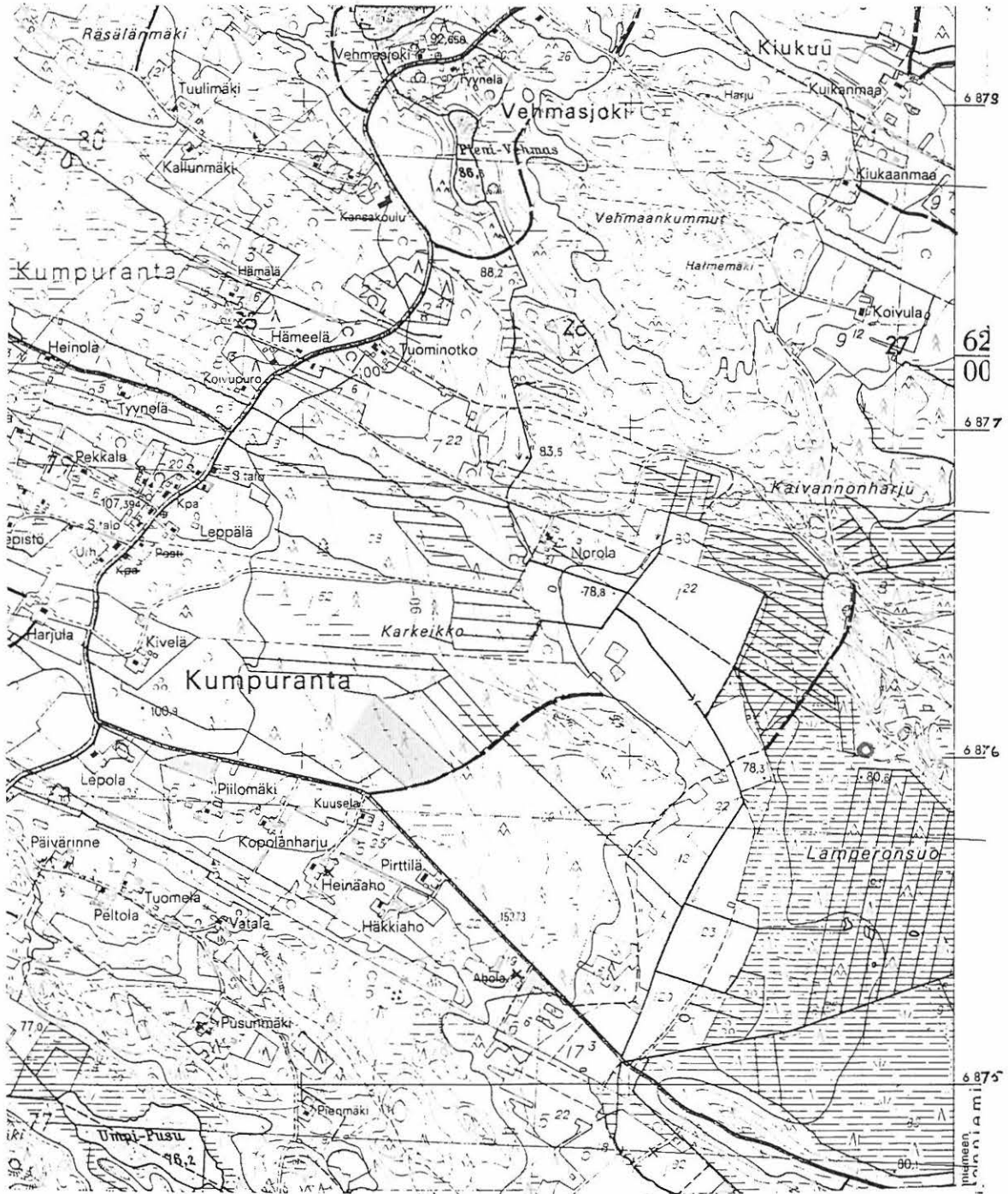
Aika: 9.6.2000 Martti Koponen, Juha Hirvilammi  
Havaintomahdollisuudet: kohtuulliset  
Laajuuden arviointi: vaatii lisätutkimuksia, topografian perusteella ehkä noin 60x20 m  
Löydöt: KM 32126: kaksi saviastianpalaa  
Lähilöydöt: Kerimäki 131 Kaivannonharju A kivikautinen asuinpaikka noin 300 m pohjoisluoteeseen, pyyntikuoppakohde Kerimäki 132 Kaivannonharju B 450 m pohjoiseen, palaneen luun löytöpaikka Kaivannonharju C 400 m pohjoiseen

**LIITTEET**

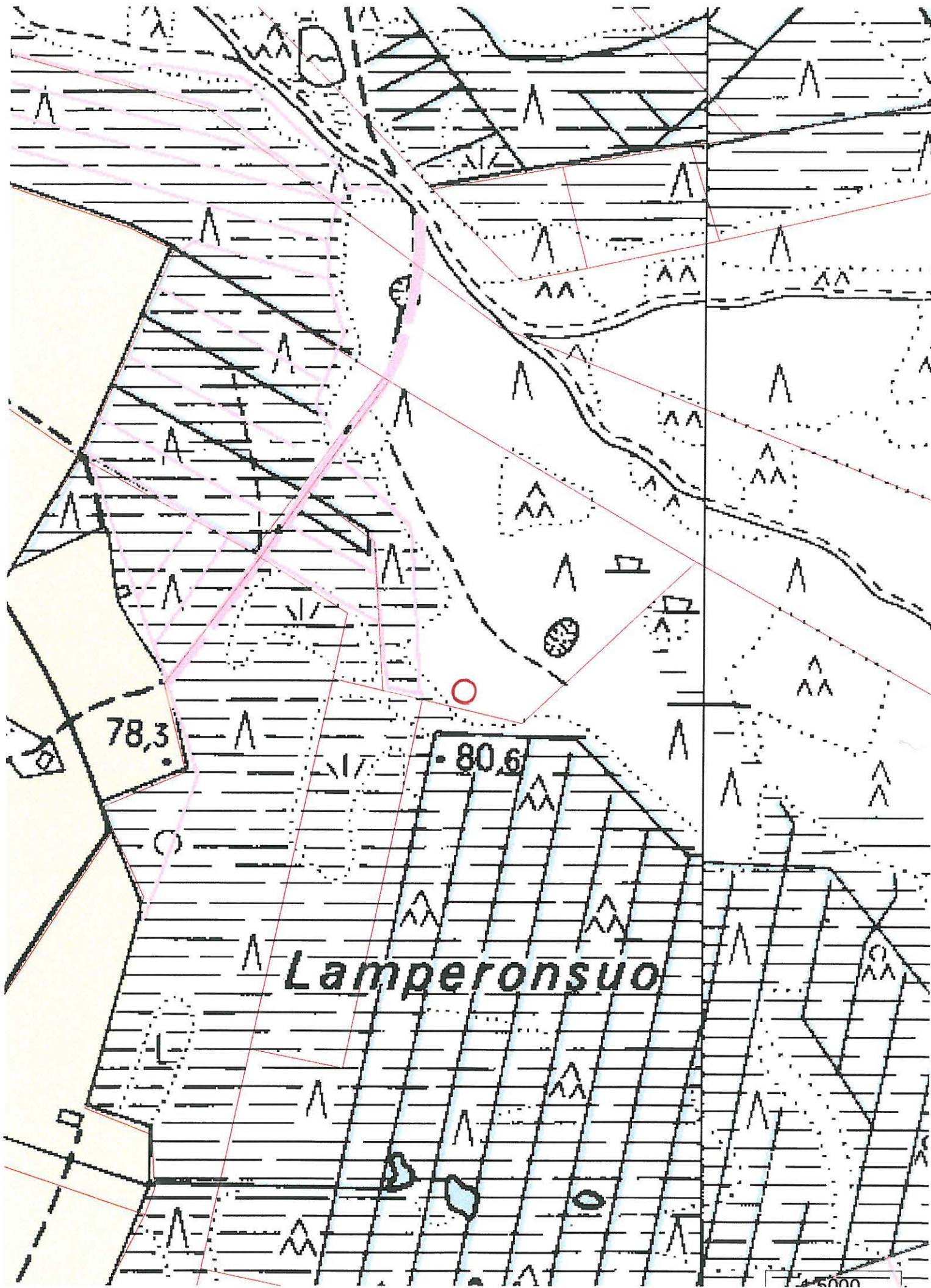
peruskarttaote  
Juha Hirvilammin toimittama omistajaraportti ja karttaote

# KERIMÄKI Lamperonsuo N

kivikautinen asuinpaikka



Ote peruskartasta 4213 02 KUMPURANTA



**Lamperonsuo**

78,3

80,6

---

Kiinteistötunnus... 246-412-0001-0072-R  
Kunta..... 246 Kerimäki  
Kylä..... 412 KUMPURANTA  
Rno..... 1:72  
Tilan nimi..... METSÄSUO  
Pinta-ala..... 136 200,00 m<sup>2</sup>

Määräalatunnus...  
Määräala.....  
Omistaja..... LITMANEN, SINIKKA MARJAANA

Osoite..... URHEILUKUJA 2  
Postinumero..... 58200 KERIMÄKI  
Lainhuuto..... 28.5.1990 1/1

---

Tunnukset, joille ei löydy omistajaa: