

Arkiel. n. 325/27.7.1995

Kunta: KERIMÄKI  
Nimi: Myhkyräharju 2

Kylä: Jouhenniemi  
Inv.nro: 136

Mj. nro: 115

Mj.tyyppi: asuinpaikka  
Ajoitus: kivikautinen

Luokka: 2

Kartta: 4213 02 Koordinaatit: paikka  
X: 6871 84 Y: 4463 20 Z: 82 Z2: 83

Asumuspainanne, halk. 6 m. Kvartsi-iskos. Hiekkaterassi. 100 m  
NW kohde 135.

#

Paikka sijaitsee Kerimäen kirkosta 4.5 km N, Savonlahden  
koillisrannalla, Myhkyräharjun luoteisosassa.

Paikka harrastaja-arkeologi Jari Turtiaisen vuonna 1993 löytämä  
ja Savonlinnan maakuntamuseoon ilmoittama.

Lehtisen tarkastuskaavakkeen 1993 mukaan (T.S.):

Sijaitsee hiekkamaatasanteella. Paikka on vaikea löytää, koska  
lähellä ei ole selviä kiintopisteitä. Heti paikan  
koillispuolella harju kohoaa jyrkästi.

Asumuspainanne, halk. n. 6 m, vierstä löytyi kvartsi-iskos  
koekuopasta.

Lehtinen 1995:

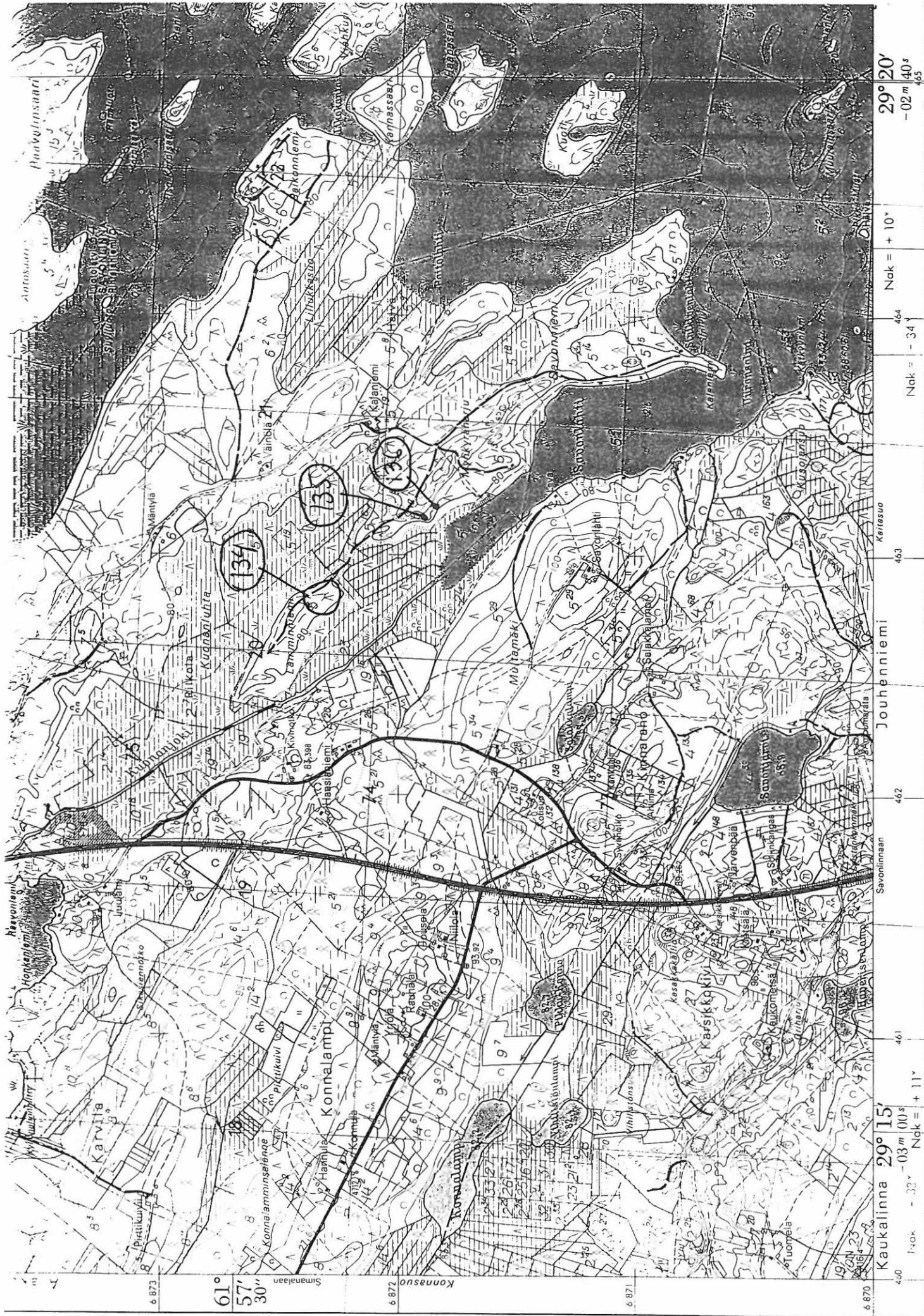
Tarkastin paikan uudelleen kesäkuun 1995 alussa. Painanne oli  
edelleen ehjä. Hakkuuaukea, jossa kohde nro 135 alkaa 30 m poh-  
joiseen painanteesta. Löysin toisen epämääräisemmän painanteen  
tästä parikymmentä metriä eteläkaakkoon samalta rantatasolta.

--

Paikasta n. 100 m luoteeseen on toinen (tai ehkä samaa)  
asuinpaikka, kohde 135.

Savonlinnassa 21.7.1995

  
Leena Lehtinen, FK



PK 4213 02 KUMPUKANTA 1975 (pöälle pain. -87)

29° 15' 29° 20'  
 400 460 463 464  
 -03 m (0) s -02 m (0) s  
 Ndk = + 11' Ndk = + 10'  
 -32' -34'

MAANMITTAUSHALLITUKSEN KARTOGRAFINEN OSASTO  
 Kunkoutset<sup>19</sup> ASUINPAIKAT<sup>20</sup> KÖRIMÄKI  
 Korkoet metrinä merenpinnasta N60-rajasteleman mukaan  
 '21 134, 135 JA 136  
 18  
 SVYSHIED SVYSHIED