

Alkuper. D. 329/25.7.1995

M

Kunta: KERIMÄKI
Nimi: Koiralampi

Kylä: Raikuu
Inv.nro: 133

50

Mj.tyyppi: asuinpaikka
Ajoitus: kivikautinen

Luokka: 1

Kartta: 4213 06 Koordinaatit: paikka +/- 50 m
X: 6882 02 Y: 4473 58 Z: 80 Z2: 80

Kunto: 1 (1=hyvä, 7=tuhoutunut) Uhanalaisuus: 1 (1=ei, 3=on)

Kolme asumuspainannetta lammen ja suon välissä. Kaava-alueet Lounaseen päin oleva terassi. Hk-maa, kuivunut kapea salmi.

Tutkija: Lehtinen Leena tarkastus vv/kk 1993 / 8
Tutkija: Lehtinen Leena tarkastus vv/kk 1995 / 5

Löydöt: KVARTSI-ISKOKSIA.

Paikka sijaitsee Kerimäen kirkolta 19 km koilliseen, Ängervöisen pohjoisrannalla olevan tervolanniemen tyvessä, 500 m Kesälahden rajalta länteen.

LEHTINEN 1995:

Maanmittausteknikko Jari Turtiainen (os. Heikinpohjantie 55 B, 57100 Savonlinna, p. 957- 515 959) löysi paikan elokuussa 1993 samana päivänä kuin vajaa kilometri länteen sijaitsevan Martinniemen laajan asuinpaikka-alueen.

Koiralammen asuinpaikka sijaitsee Tervolanniemen tyvessä, Koiralammen eteläuoolella olevalla kannaksella. Paikka on helppo löytää, koska Tervolanniemelle menevä tie päättyy juuri asuinpaikan pohjoisosaan.

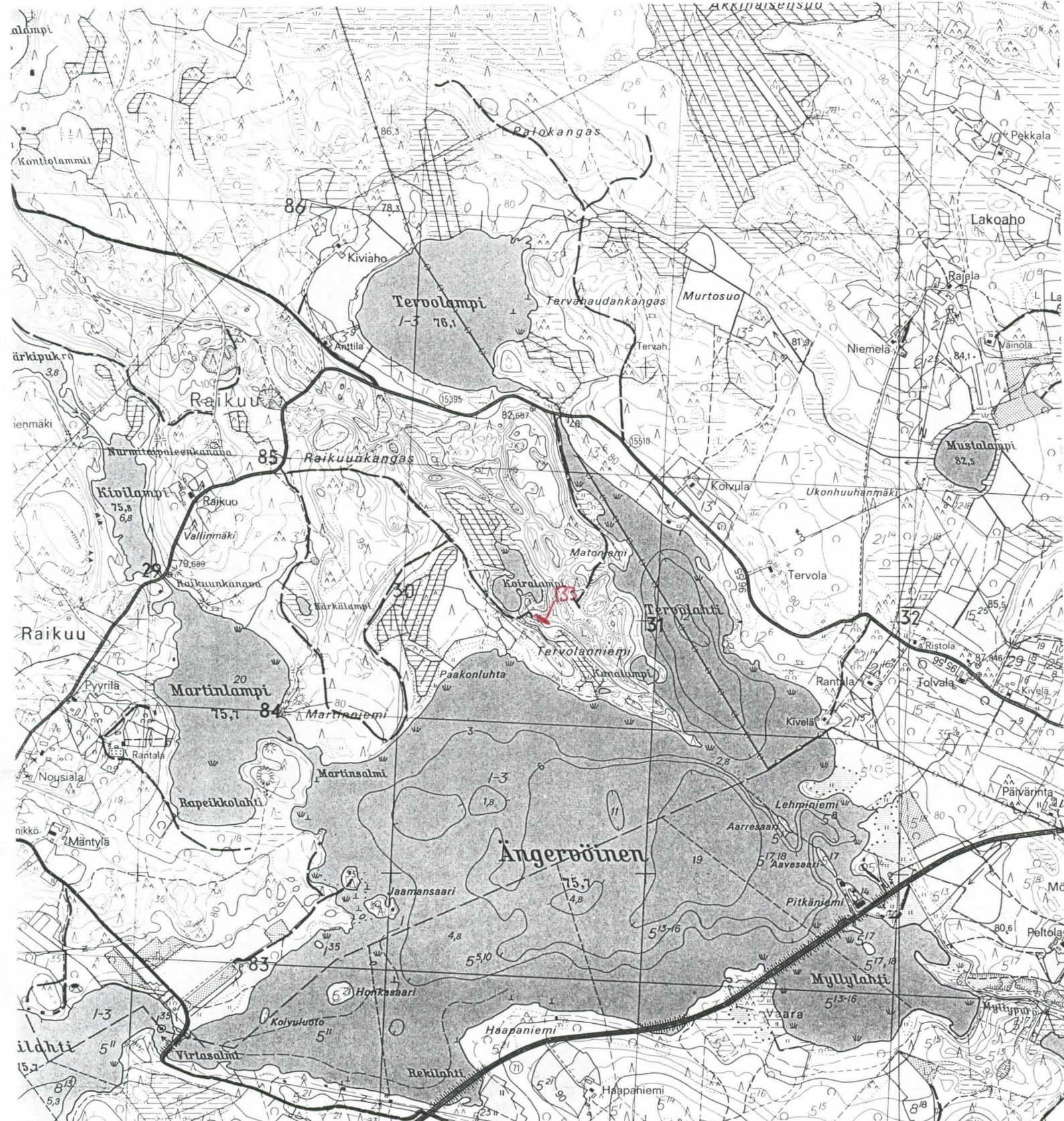
Paikka on täysin ehjää kangasmetsää. Siellä on havaittavissa kolme selvää, pyöreää, halkaisijaltaan vajaan 10 m kokoista asumuspainannetta, joista eteläisin on hieman ylempänä kuin muut. Turtiainen oli kaivanut painanteisiin koekuopat ja löytänyt yhdestä kvartsi-iskoksen. Tarkastin paikan Turtiaisen opastamana elokuussa 1993, jolloin tein yhden koekuopan, josta myös löytyi kvartsi-iskos. Asuinpaikkaa ei ole vaa'ittu mutta peruskartan mukaan paikka on 80 metrin ja 82.5 metrin korkeudella. Kivikaudella paikka on ollut kapean salmen itärannalla oleva niemeke. Nyt salmi on kuivunut kapeaksi puroksi ja suoksi. Puron suuntaan rantatörmä on jyrkkä. Asuinpaikka näyttää rajautuvan tälle niemekkeelle, koska sen itäosassa rinne nousee jyrkästi.

Paikalla on viereillä rantakaavoitus. Kaavoittaja (Jarmo Vauhkonen, Etelä-Savon kaavasuunnittelu, Mikkeli) ja maanomistajan edustajat ovat käyneet allekirjoittaneen johdolla paikalla. Ehjyytensä, selvästi näkyvien painanteiden ja selkeästi hahmotettavan sijaintinsa perusteella paikka sopisi esimerkkikohteeksi kivikautisesta asuinpaikasta.

Viimeisin tarkastus tehtiin 31.5.1995, jolloin paikka oli edelleen täysin koskematon.

Savonlinna 21.7.95

Lehtinen
Leena Lehtinen



+ 8° 472 Savonlinnaan Pihlajaniemeen 29° 30' 474 Nak = + 7° Pihlajaniemi
 -02 m 00 s Nak = - 37° 475

Karttarunkona ilmapuvakartta 1:10 000, kuvaus v.1968-69

Korkeudet metreinä merenpinnasta N 60-järjestelmän mukaan

Syvyydetodot
 Syvyyssiotoje

629 630 631 632
 KOLMÄKI (133) KOIRALAMPI KIVK. ASUMP. Mittakaava 1:20000

PK 4213 06
 VILLALA



- | | | | |
|--|---------------------------------|--|-----------------------|
| | pelto, niitty | | asuin- ja |
| | puutarha, puisto, puistokäytävä | | talous- ja |
| | mäntymetsä | | rakennus-
alueella |
| | kuusimetsä | | kirkko, k |
| | lehtimetsä | | tuulimylly |

N



ei mitta-
kaavassa

KOIRALAMPI

Asuinpaikka jatkuu
mahdollisesti koko
viivoitetun alueen.

tie päättyy

harju

3 ASUMUSPAINANNETTA

kvartsi-
iskos

puro

80

SUO