

## KEMPELE MOURUNKI

ARKEOLOGINEN PIKAINVENTOINTI-  
TOUKOKUUSSA 2005. TARKASTUS

Museoviraston pyynnöstä Pohjois-Pohjanmaan museo tarkasti allekirjoittaneen toimesta Kempeleen Mourungin alueelle suunnitellun golf-kentän aluetta toukokuun lopulla 2005. Tuolloin tavattiin kuusi muinaisjäännöksenä pidettävää kohdetta, joista lyhyt kuvaus alla. Kohteiden sijainti on merkitty liitteenä olevaan peruskarttaotteeseen. Inventoinnin aikana ei käytössä ollut gps-laitetta. Tarkastuksen käytetyn ajan vähäisyys ja vähän selviä kiintopisteitä tarjoava maasto eivät mahdollistaneet kaikkien kohteiden luonteen tarkkaa selvittämistä ja paikantamista. Kohteiden tulisi kuitenkin alla olevien tietojen perusteella paikannettavissa.

Kesän kuluessa ilmeni, että Kempeleen Kulttuuriympäristöohjelman puitteissa tullaan syksyllä tekemään muinaisjäännösinventointi kunnan alueella. Tuolloin kohteiden tarkempi paikantaminen on suositeltavaa. Tässä pikainventoinnissa saadut tiedot toimitettiin Antti Kravulle joka inventoi kunnan aluetta laajemmin syksyllä 2005. Tämä kertomus on täydennetty versio tuosta 28.7.2005 laaditusta kertomuksesta.

Kertomus (4 sivua + kartta) sisältää kohdeluettelon aiemmin tunnetuista ja pikainventoinnissa tavatuista kohteista, joista jälkimmäisistä on myös lyhyt kuvaus. Kertomuksen lopussa on kartta kohteista 6 – 11.

28.7./18.11.2005



Mika Sarkkinen  
tutkija  
Pohjois-Pohjanmaan museo

## KOHDELUETTELO:

Kempeleestä aiemmin tunnetut kohteet:

nro	nimi	laatu	p	i	z	karttalehti
1.	Kuusela	rautakautinen löytöpaikka	720294	342985	9	3422 05
2.	Linnakangas	hautaröykkiötä	720558	343144	27,5	3422 05
3.	Haukkasuo	kiukaita, hist aika	720342	343350	32,5	3422 05
4.	Juusolankangas	röykkiö	720463	343203	30-32,5	3422 05
5.	Väärälänkangas	kivikkokuoppia	720465	343130	20	3422 05

Uudet pikainventoidut kohteet:

6.	Järvikangas N	maakuoppia
7.	Mourunginkangas SW	maakuoppia
8.	Mourunginkangas W	maakuoppa
9.	Keinonkangas NE	maakuoppia
10.	Mourunginkangas NE	asuinpaikka, maakuoppia
11.	Mourunginkangas E	maakuoppia

Kohteiden 6 – 11 tarkemmat kuvaukset alempana.

## DIAT:

Diat on luetteloitu Pohjois-Pohjanmaan museon kuva-arkistoon.

- 6919:1 Kempele 11 Mourunginkangas E, kuopat linjan alla ja tausta nuorena tiheikössä, kaakosta.
- 6919:2 Kempele 10 Mourunginkangas NE, hiekkakuopan koillisreunaa, jossa kvartsia ja palanutta kiveä, kohteen kuopat vasemmalla kankaalla, luoteesta.
- 6919:3 Kempele 10 Mourunginkangas NE, maakuoppa hiekkakuopan itäpuolella, lännestä.
- 6919:4 Kempele 7 Mourunginkangas SW, eteläisempi maakuoppa idästä.
- 6920 Kempele 6 Järvikangas N, kuoppa-alue pohjoisesta.

**KOHDEKUVAUKSET:**

**Kohteen nimi:** **KEMPELE 6 Järvikangas N**  
**Määrittys ja mj-luokka:** Maakuoppia. II.  
**Peruskartta:** 3422 05 TUPOS  
**Koordinaatit:** p = n. 7198 06, i = n. 3436 16, z = n. 37,5  
**Kylä, kylänosa:** Kempele, Mourunki  
**Tila, rek:no:** 5:206 (PK 1981, pp.1988)

Kohde sijaitsee voimalinjan pohjoispuolella kaakko-luode suuntaisen tilanrajan molemmin puolin ja siihen kohtisuorassa olevan tilanrajan (ei käytetyllä peruskartalla) kaakkoispuolella. Alueella on ainakin 3 – 4 maakuoppaa, joiden halkaisija on noin 1 – 1,5 metriä ja syvyys kolmisenkymmentä senttiä. Kuopat ovat jokseenkin NE-SW-suuntaisessa jonossa arviolta 100 metrin matkalla. Alue kuivaa mäntymetsää. Kohde tarkastettu 30.5.2005.

Dia: 6920 Järvikangas N, kuoppa-alueita pohjoisesta.

**Kohteen nimi:** **KEMPELE 7 Mourunginkangas SW**  
**Määrittys ja mj-luokka:** Maakuoppia. II.  
**Peruskartta:** 3422 05 TUPOS  
**Koordinaatit:** p = n. 7198 30 ja 38, i = n. 3436 10 ja 08, z = n. 37,5  
**Kylä, kylänosa:** Kempele, Mourunki  
**Tila, rek:no:** 38:19 (PK 1981, pp.1988)

Kohde sijaitsee Mourunginkankaan lounaisosassa, sen lännenpuoleisella laidalla kankaanreunaa kulkevan harjanteen itäpuolisella kankaalla. Harjanteella kulkevan polun vierellä on nuotio, jonka kohteilla noin 15 metriä itään on alueen kahdesta kuopasta eteläisempi. Sen halkaisija on noin 1,5 - 2 metriä ja syvyys 30 – 40 cm. Tästä satakunta metriä pohjoiseen on vastaavanlaisessa maastonkohdassa hieman pienempi ja epämääräisempi kuoppa. Alue vasta hakattu.

Kohde tarkastettu 30.5.2005.

Dia: PPM 6919:4 Mourunginkangas SW, eteläisempi maakuoppa idästä.

**Kohteen nimi:** **KEMPELE 8 Mourunginkangas W**  
**Määrittys ja mj-luokka:** Maakuoppia. II.  
**Peruskartta:** 3422 05 TUPOS  
**Koordinaatit:** p = n. 7198 52, i = n. 3436 02, z = n. 37,5  
**Kylä, kylänosa:** Kempele, Mourunki  
**Tila, rek:no:** 38:15 (PK 1981, pp.1988)

Kohde sijaitsee Mourunginkankaan lännenpuoleisella laidalla pohjoisemman voimalinjan keskeltä noin 40 metriä etelään. Paikalla on yksittäinen maakuoppa lähellä kankaan reunaa. Kuopan halkaisija on noin 1,5 - 2 metriä ja syvyys 30 – 40 cm. Alue vasta hakattu.

Kohde tarkastettu 31.5.2005

**Kohteen nimi: KEMPELE 9 Keinonkangas NE**

Määrittäminen ja mj-luokka: Maakuoppa. II.  
 Peruskartta: 3422 05 TUPOS  
 Koordinaatit: p = n. 7198 68, i = n. 3435 66, z = n. 35  
 Kylä, kylänosa: Kempele, Mourunki  
 Tila, rek: no: 38:15 (PK 1981, pp.1988)

Kohde sijaitsee Mourunginkankaan ja Keinonkankaan välissä olevan pisimmän yhtenäisen hiekkakaarron itäreunalla pohjoiseen avautuvan haarauman itäsakarun tyviosassa. Paikalla on yksittäinen maakuoppa, jonka halkaisija on noin 2 metriä ja syvyys 40 – 50 cm.  
 Kohde tarkastettu 30.5.2005.

**Kohteen nimi: KEMPELE 10 Mourunginkangas NE**

Määrittäminen ja mj-luokka: Asuinpaikka, maakuoppia. II-III.  
 Peruskartta: 3422 05 TUPOS  
 Koordinaatit: p = n. 7198 68, i = n. 3436 28, z = n. 35 (kaakkoispää)  
 p = n. 7198 95, i = n. 3436 08, z = n. 35 (luoteispää)  
 Kylä, kylänosa: Kempele, Mourunki  
 Tila, rek: no: 48 (PK 1981, pp.1988)

Kohde sijaitsee Mourunginkankaan luoteislaidalla. Kohteen kaakkoispää on noin 150 metrin päässä pohjoisemmasta voimalinjasta pohjoiseen. Laajan hiekkakuopan Oksansuon puoleiselta reunalta tavattiin asuinpaikasta kertovia kvartsi-iskoksia (osa otettu talteen, jätettiin luetteloitavaksi A. Kravulle syksyn 2005 inventoinnin raportoinnin yhteydessä) ja palaneita kiviä. Näitä oli hiekkakuopan reunalla vajaan sadan metrin matkalla. Asuinpaikkahavaintojen pohjoispuolella on pieni niemekemäinen tasainen kangas, jonka alueella laskettiin ainakin 8 maakuoppaa. Ne sijaitsevat karkeasti säilyneen kankaan keskimailla lähes parisataa metriä pitkässä SE – NW -suuntaisessa jonossa. Ainakin yksi kuoppa on lähellä niemekkeen kärkeä. Alue mäntymetsää.

Kohde tarkastettu 30.-31.5.2005.

Diat: PPM 6919:2 Mourunginkangas NE, hiekkakuopan koillisreunaa, jossa kvartsia ja palanutta kiveä, kohteen kuopat vasemmalla kankaalla, luoteesta.

PPM 6919:3 Mourunginkangas NE, maakuoppa hiekkakuopan itäpuolella, lännestä.

Löydöt: KM kvartsi-iskoksia

**Kohteen nimi: KEMPELE 11 Mourunginkangas E**

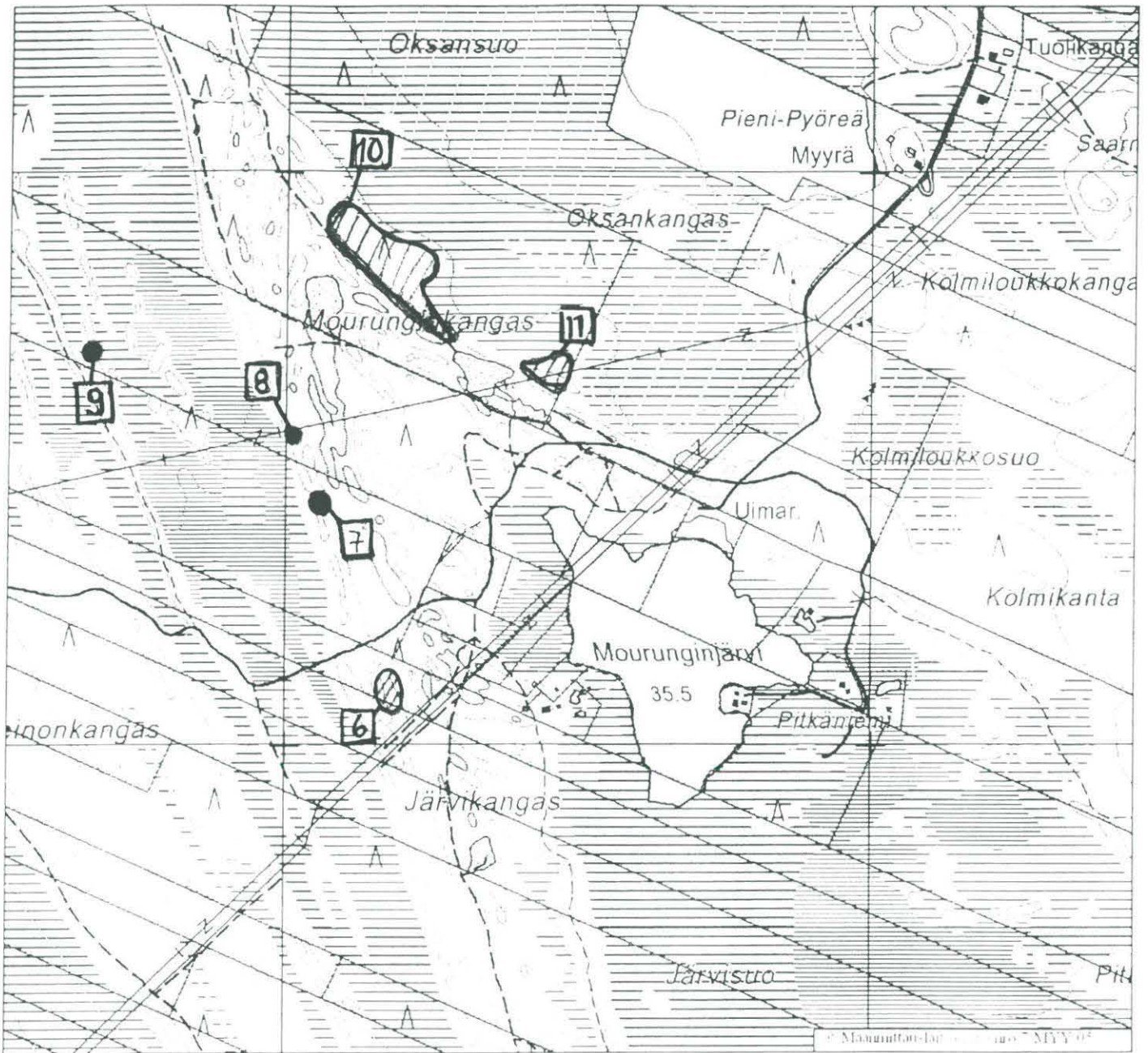
Määrittäminen ja mj-luokka: Maakuoppia. II.  
 Peruskartta: 3422 05 TUPOS  
 Koordinaatit: p = n. 7198 65, i = n. 3436 45, z = n. 35  
 Kylä, kylänosa: Kempele, Mourunki  
 Tila, rek: no: 48 (PK 1981, pp.1988)

Kohde sijaitsee Mourunginkankaan luoteislaidalla Oksansuon etelärannalla. Paikalla on ainakin 7 maakuoppaa, joiden halkaisija on 1 – 2 metriä ja syvyys 20 – 40 cm. Kaksi kuopista on voimalinjan alla itään laskevan rinteiden puolimaissa ja loput voimalinjakäytävän ja suon välisellä nuorta mäntyä kasvavalla kankaanlaidalla. E-W-suunnassa kuoppia on noin 100 metrin matkalla.

Kohde tarkastettu 31.5.2005.

Dia: PPM 6919:1 Mourunginkangas E, kuopat linjan alla ja tausta nuorena tiheikössä, kaakosta.

# KEMPELE Mourunginkangas



Mittakaava 1:10000 Ruutujako 1 km

Koordinaattijärjestelmä KKJ-yk

Nurkkapisteen koordinaatit 7193800 3432219 - 7202950 3440454



- |                        |                         |
|------------------------|-------------------------|
| 6. Järvikangas N       | maakuoppia              |
| 7. Mourunginkangas SW  | maakuoppia              |
| 8. Mourunginkangas W   | maakuoppa               |
| 9. Keinonkangas NE     | maakuoppia              |
| 10. Mourunginkangas NE | asuinpaikka, maakuoppia |
| 11. Mourunginkangas E  | maakuoppia              |

3422 TUPOS

Inv. 2005 M. Sarkkinen

