

ARKEOLOGISEN KOHTEEN TARKASTUS

--	--	--

Tunnistetiedot

Kunta: Kemiönsaari (ent. Dragsfjärd) Inventointinnumero: ml.rek.nro 1000014668
 Alue: Skinnarvikin sotilasalue Luokka: _____
 Nimi: Fladan Ajoitus: Pronssikautinen
 Kohteen laji: Hautaröykkiöt Lukumäärä: 1
 Kohteesta muita kortteja _____ kpl (ks. täyttöohjeet)
 Tarkastaja: Heljä Brusila Tarkastusaika: 8.6.2009

Sijaintitiedot

Peruskartta 1034 14 Pinta-ala _____
 p = 6676363 i = 3246806 z = 30
 Suunta ja etäisyys kirkosta tms. Noin 5,5 km luoteeseen Dragsfjärdin kirkosta

Hoito ja kunto (ks. täyttöohjeet)

A B C D E F G

Tila ja omistaja (ks. täyttöohjeet)

Kylä/kaupunginosa: Skinnarvik
 Tila/Rno/Nimi Statens område
 tai Kortteli/tontti/palsta _____
 Omistaja: Suomen valtio Puhelin: _____
 Osoite: _____ Postitmp: _____
 Kiinteistötunnus

322	511	1	21
-----	-----	---	----

 vuokrattu, ks huomautukset
 Lisää kiinteistöjä _____ kpl

Aiemmat tiedot: -

Aiemmat löydöt: -

Tarkastuslöydöt: -

TARKASTUSKERTOMUS

Liitteet:

kartat	Karttaote
muut liitteet:	
negatiivit:	
diat:	DT 2008:60:6 kuvat 093 ja 094

Tarkastuksen aihe:

Maritta Lehvosen (040-7542864) ja Teemu Tikkasen ilmoitus Skinnarvikin sotilasalueella rantakalliolla olevasta kiviröykkiöstä.

Kohteen kuvaus:

Rannalla sijaitsevan kalliokukkulan korkeimmalla kohdalla on jäännökset kiviröykkiöstä, joka on mitä ilmeisimmin hajoitettu hautaröykkiö. Röykkiön ytimen halkaisija on noin 2,4 m, mutta kiviä on hajallaan ympäristössä laajemmalla alueella, etenkin koillispuolella. Lounaan puolella 3-4 metrin päässä on toinen pienempi kiviröykkiö – 1,7 m – heinän, jäkälän ja sammalen peitossa. Kiviä 1-2 kerroksessa. Saattaa olla osa edellistä röykkiötä.

Ympäristö ja maasto: (vesistö, vesistökoodi, rakennukset, tiet, sorakuopat jne)

Skinnarvikin sotilasalueen länsirannalla oleva kalliokukkula, jolta näkymä Gullkronan aukolle lounaaseen. Fladan-niminen lahdenpohjukka pohjoispuolella.

Laajuuden arviointiperuste: Maanpinnalla näkyvät osat

Luokitusehdotus perusteluineen: II-luokka. Hajotettu, pohjaosat jäljellä.

Ehdotus suoja-alueeksi:

Havaintomahdollisuudet: Hyvät

Opas – Maritta lehvonen ja Teemu Tikkanen

Rauhoitustoimenpiteet maastossa: -

Tiedossa olevat maankäyttösuunnitelmat, kiireellisyys: Ei tiedossa

Lähilöytöjä: Päivärinteen hautaröykkiöalue noin 770 m koilliseen.

Selostus jätetty

22.9.2009

Turku

Aika

Paikka

Heljä Brunh
Allekirjoitus

Jatkotoimenpiteitä:**Huomautuksia (esim. perimätieto) ja lisäyksiä:**

Sijainti GPS-paikannus. Tarkkuus 7 m.

Täyttöohjeita:**Tunnistetiedot**

Mikäli kohteen alueella on useampia muinaisjäännoislajeja (esim. asuinpaikka ja röykkiöitä), täytä samalla nimellä ja inventointinumerolla useampi kortti

Hoito ja kunto

A. Kunto: 1=koskematon, 2=tutkittu osittain, 3=tutkittu kokonaan, 4=tuhoutunut osittain, 5=tuhoutunut kokonaan, 6=tutkittu ja tuhoutunut osittain, 7=tutkittu ja tuhoutunut kokonaan

B. Alkuperäisyys: 1=täysin alkuperäinen, 2=entisöity osittain, 3=entisöity kokonaan 4=siirretty alkuperäiseltä paikaltaan

C. Hoitotarve: 1=vaatii entistämistä, 2=vaatii kunnostamista, 3=vaatii puhdistamista tai esiin kaivamista, 4=vaatii tuki- tai suojarakenteita, 5=vaatii tutkimuksia tuhoutumisen estämiseksi, 6=vaatii jatkuvaa hoitoa, 7=ei vaadi hoitotoimenpiteitä

D. Hoitotilanne: 1=peruskunnostettu, 2=tuettu rakentein, 3=pidetään puhtaana

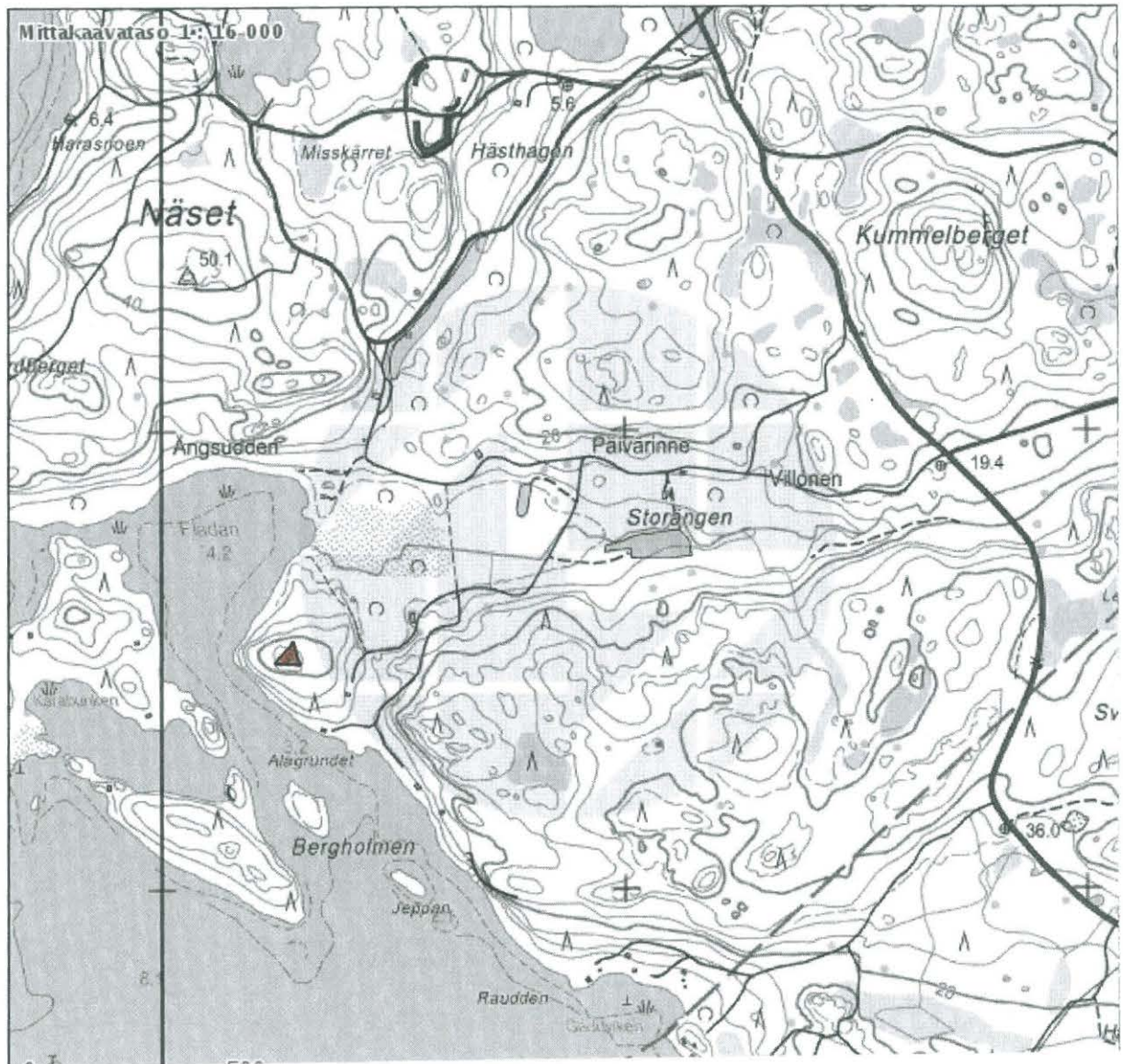
E. Rajaustarkkuus: 1=rajattu arvion pohjalta, 2=rajattu osittaisella koekaivauksella, 3=rajattu kokonaan epävarmasti koekaivauksin, 4=rajattu kokonaan luotettavin koekaivauksi, 5=rajattu näkyvien rakenteiden perusteella

F. Vahvistustapa: 1=rajattu vain muinaisjäännos, 2=rajattu vain suoja-alue, 3=rajattu sekä muinaisjäännos että suoja-alue

G. Maastomerkintä: 1=kuparitaulu, 2=kertova taulu, 3=paalurajaus ilman taulua, 4=paalurajaus ja taulu, 5=aitaus ja taulu, 6=rakennus ympärillä ja taulu

Tila ja omistaja

Mikäli kohde on useamman kylän tai kunnan alueella, TÄYTÄ LISÄKORTTI



Maanmittauslaitos

KEMIÖNSAARI, Skinnarvik, Fladan

Hautaröykkiön jäännökset



1. Fladan. Hautaröykkiön jäännökset rantakallion laella, koillisesta. Kuva: Heljä Brusila 2009/TMK. DT 2008:60:6 kuva 094



2. Fladan. Hautaröykkiön jäännökset kalliokukkulan laella, kaakosta. Kuva: Heljä Brusila 2009/TMK. DT 2008:60:6 kuva 093