

# ARKEOLOGISEN KOHTEEN TARKASTUS

248	01	0052
-----	----	------

## Tunnistetiedot

Kunta: Kesälahti Inventointinumero: \_\_\_\_\_  
 Alue: \_\_\_\_\_ Luokka: II  
 Nimi: Hiidenlahti Ajoitus: kivikautinen  
 Kohteen laji: asuinpaikka Lukumäärä: 1  
 Kohteesta muita kortteja \_\_\_\_\_ kpl (ks. täyttöohjeet)  
 Tarkastaja: Kreetta Lesell Tarkastusaika: kesäkuu 2003

## Sijaintitiedot

Peruskartta Ruokkee Pinta-ala \_\_\_\_\_  
 pkoo 6863 233 ikoo 3642 290 z = n. 79  
 Suunta ja etäisyys kirkosta tms. Kesälahden kirkosta n. 8,5 km lounaaseen.

## Hoito ja kunto (ks. täyttöohjeet)

A  B  C  D  E  F  G

## Tila ja omistaja (ks. täyttöohjeet)

Kylä/kaupunginosa: Purujärvi  
 Tila/Rno/Nimi Ahola  
 tai Kortteli/tontti/palsta \_\_\_\_\_  
 Omistaja: Armo Artturi Pennasen Puhelin: \_\_\_\_\_  
 Osoite: oikoudean omistajat Postitmp: \_\_\_\_\_

Kiinteistötunnus 

284	403	20	52
-----	-----	----	----

 vuokrattu, ks huomautukset

Lisää kiinteistöjä \_\_\_\_\_ kpl

**Aiemmat tiedot:** Sulo Strömberg on toimittanut aikaisemmin saviastianpaloja Savonlinnan maakuntamuseon tutkijalle Martti Kuposelle.

**Aiemmat löydöt:** Saviastianpaloja Savonlinnan maakuntamuseossa.

**Tarkastuslöydöt:** Saviastianpala (*asbestikeram.*)

# TARKASTUSKERTOMUS

## Liitteet:

kartat liite 1, peruskarttaote

muut liitteet:

negatiivit:

diat:

**Tarkastuksen aihe:** Sulo Stömberg tuli kertomaan Salkoniemen kaivauksille löytämistään saviastianpaloista.

Kohde sijaitsee Kesälahden Suurikylästä itään Puruveden Hiidenlahden rannalla. Se on lähellä Pellavanniemestä tulevan tien haarakohtaa, josta lähtee pieni tie suoraan etelään ja toinen tie länteen kesämökeille. Tästä risteyksestä muutama metri luoteeseen tiheässä mäntymetsässä on ainakin yksi asumuspainanne. Se on melko jyrkässä rinteessä. Lähelle asumuspainannetta tehtiin koepisto, josta löytyi saviastianpala. Maaperä alueella on hiekkaa.

**Ympäristö ja maasto:** (vesistö, vesistökoodi, rakennukset, tiet, sorakuopat jne)  
Etelässä on Puruveden Hiidenlahti. Paikalla on ryteikköistä kuusimetsää.

**Laajuuden arviointiperuste:** -

**Luokitusehdotus perusteluineen:** Erittäin hyvin säilynyt alue.

**Ehdotus suoja-alueeksi:** 80 metrin korkeuskäyrän mukainen entinen rantalinja.

**Havaintomahdollisuudet:**

**Opas:** Sulo Strömberg

**Rauhoitustoimenpiteet maastossa:** -

**Tiedossa olevat maankäyttösuunnitelmat, kiireellisyys:** -

**Lähilöytöjä:**

\*\*\*\*\*

**Selostus jätetty**

Aika

Helsinki

4.4.2004

Paikka

Allekirjoitus

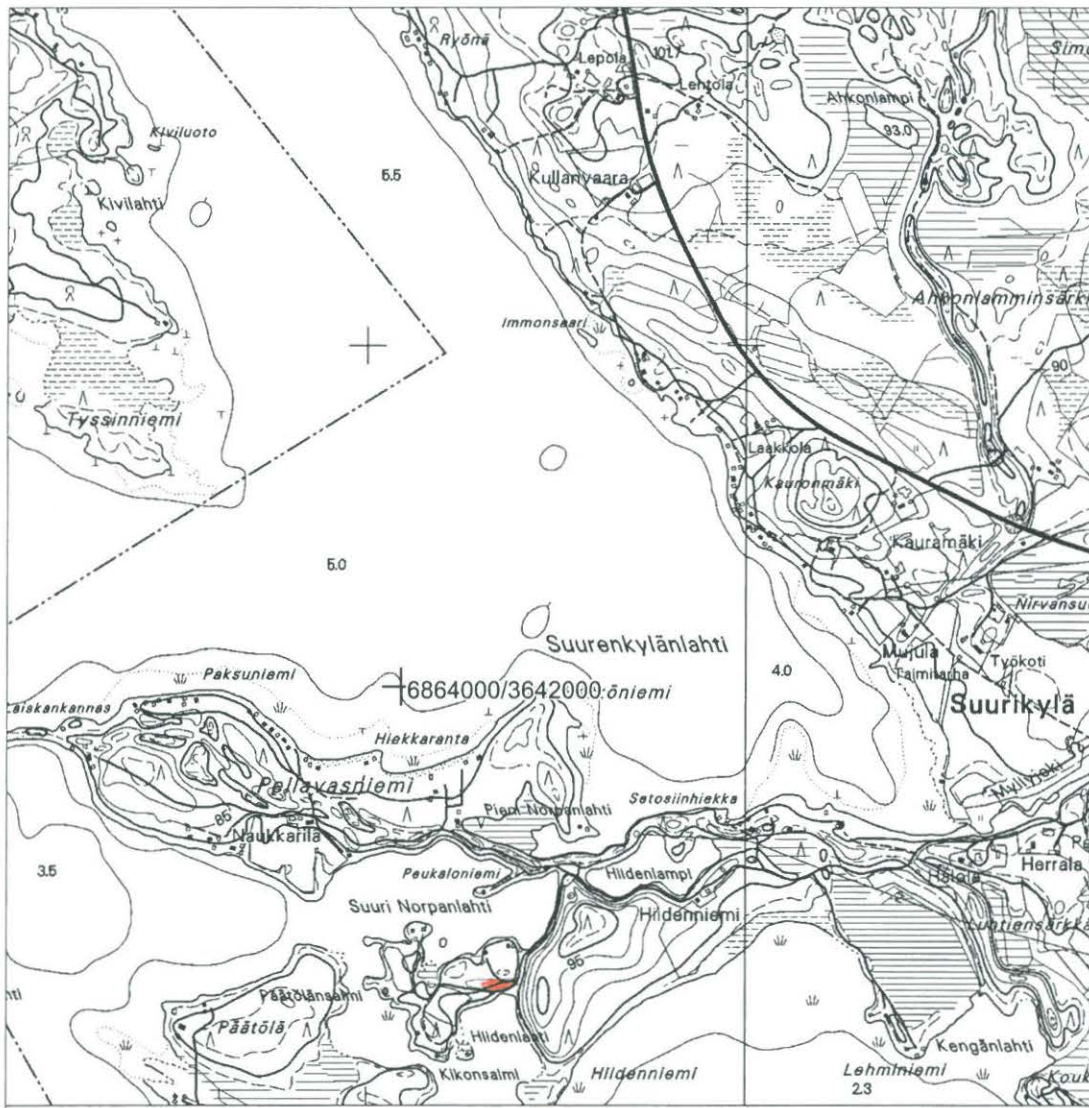
*Jukka Lesell*  
*Kreetta Lesell*

Peruskarttaote

Kesälahti Hiidenlahti pkoo 686 3233, ikoo 364 2290

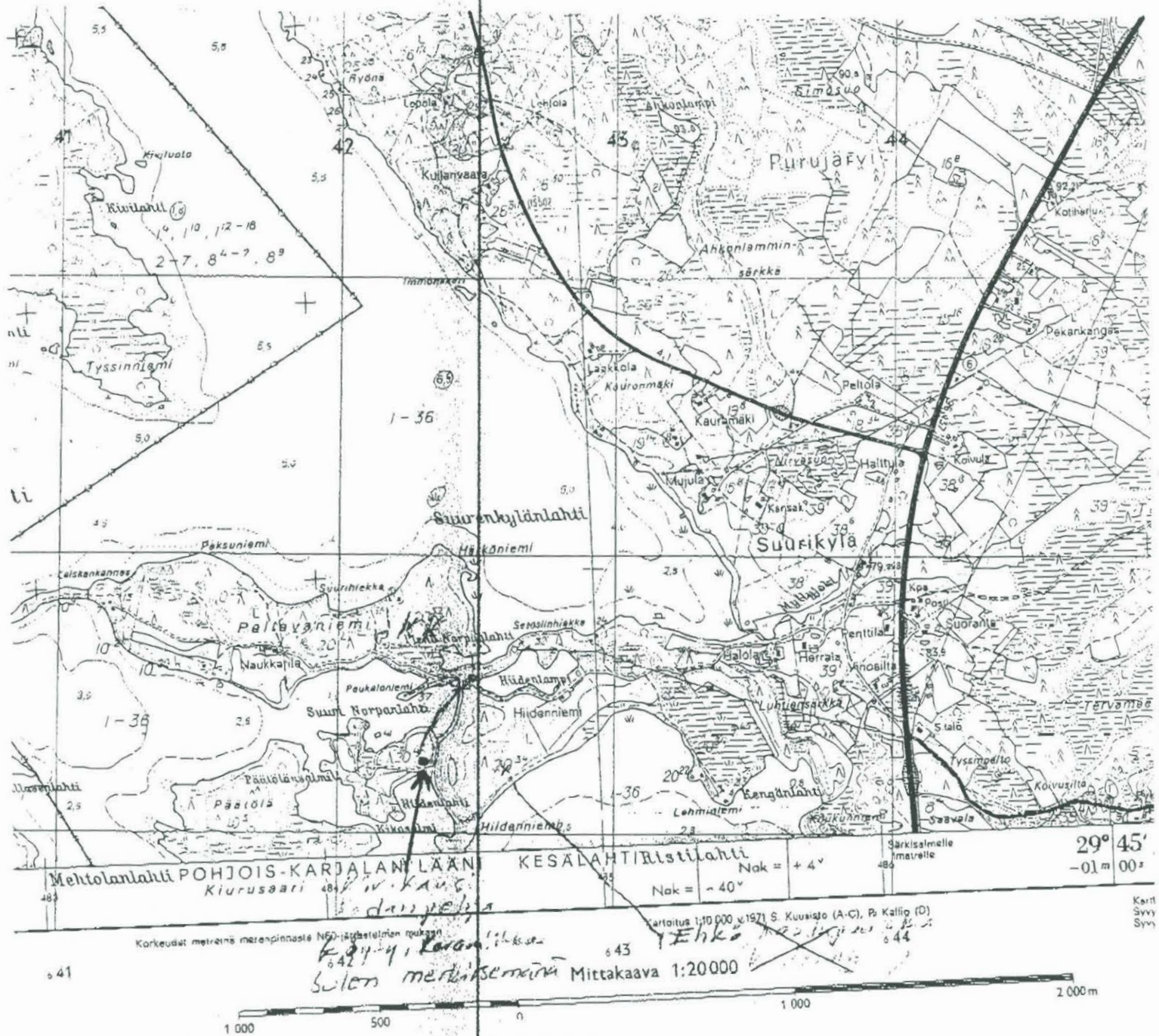
Kohde merkitty punaisella.

MK 1:20 000





# REETTA LESELL ARKEOLOGIAN OSASTO



Löytöpaikan koordinaatit pk 4213 07 RUOKKEE

x = 6860 31; y = 4484 34; z = noin 80

Sulo Strömberg (os. Riihimäentie 66, 58200 Kerimäki) löysi saviastianpalat tienpenkasta Kesälahden Suurestakylästä, Hiidenlahden pohjoisrannalta hiekkakankaalta.

Terveisin,

Martti Koponen

9208