

ESIHISTORIALLISEN KOHTEEN TARKASTUS

Paikkatiedot:

Kuntanumero 246 Tunnuslaji \_\_\_\_\_ Muinaisjäännöksen numero 41

Kunta Kerimäki

Alue Anttola

Kohteen nimi Lamminmäki b

Rauhoitusluokka: 1 = Kokonaan I luokassa, 2 = Kokonaan II luokassa, 3 = Luokissa I ja II, 4 = Luokissa I, II ja III, 5 = Luokissa I ja III, 6 = Luokissa II ja III, 7 = Kokonaan luokassa III

Peruskartta (nro, nimi, painovuosi) 4211 10 TOROPPALA (1988)

x = 6864 22 y = 452 58 z = 117.5 Ala \_\_\_\_\_

Hoitotiedot:

Kunto: ① = Koskematon, 2 = Tutkittu osittain, 3 = Tutkittu kokonaan, 4 = Tuhoutunut osittain, 5 = Tuhoutunut kokonaan, 6 = Tutkittu ja tuhoutunut osittain, 7 = Tutkittu ja tuhoutunut kokonaan

Alkuperäisyys: ① = Täysin alkuperäinen, 2 = Entisöity osittain, 3 = Entisöity kokonaan, 4 = Siirretty alkup. paikaltaan

Hoitotarve: 1 = Vaatii entistämistä, 2 = Vaatii kunnostamista tai korjausta, 3 = Vaatii puhdistamista tai esiin kaivamista, 4 = Vaatii tuki- tai suojarakenteita tms., 5 = Vaatii tutkimuksia tunoutumisen estämiseksi, 6 = Vaatii jatkuvaa hoitoa, ⑦ = Ei vaadi hoitotoimenpiteitä

Hoitotilanne: 1 = Peruskunnostettu, 2 = Tuettu rakentein, 3 = Pidetään puhtaana

Rajaustarkkuus: 1 = Rajattu arvion pohjalta, 2 = Rajattu osittaisella koekaivauksella, 3 = Rajattu kokonaan epävarmasti koekaivauksin, 4 = Rajattu kokonaan luotettavin koekaivauksin, ⑤ = Näkyvät rakenteet

Vahvistustapa: ① = Rajattu vain muinaisjäännösalue, 2 = Rajattu vain suoja-alue, 3 = Rajattu sekä muinaisjäännös- että suoja-alue

Maastomerkitä: 1 = Kuparitaulu, 2 = Kertova taulu, 3 = Paalurajaus ilman taulua, 4 = Paalurajaus ja taulu, 5 = Aitaus ja taulu, 6 = Rakennus ymparillä ja taulu



Kohteen kuvaus (huomiot kohteesta, aikaisemmin tutkittu osa, kekuopa jne. Muutokset aikaisemmasta. Nykyinen kunto.) \_\_\_\_\_

Iso maakivi, jonka koko 180 x 140 cm. Kivessä yksi selvä ja yksi epäselvä kuppi. Kupin halkaisija 5 cm, syvyys 2.5 cm.

Maastokuvaus (maaston laatu: pelto, metsä, ranta tms. Muoto: mäki, rinne tms. Maaperä. Kasvillisuus.) \_\_\_\_\_

Heinittynyt, pusikoitunut ja nuorta mäntyä kasvava pelto.

Alueen laajuuden arviointiperuste \_\_\_\_\_

Luokitusehdotus perusteluineen I, ehjä \_\_\_\_\_

Ehdotus suoja-alueeksi perusteluineen \_\_\_\_\_

Havaintomahdollisuudet \_\_\_\_\_

Opas \_\_\_\_\_

Rauhoitustoimenpiteet maastossa (yhteys maanomistajaan, kiireelliset ilmoitukset jne.) \_\_\_\_\_

Mika Laukkarelle läh. kirje 3.11.89



Aluetta koskevat maankäyttösuunnitelmat, kiireellisyys \_\_\_\_\_

Lähilöytöjä alueella useita uhrikiviä, lähin Lamminmäki a.

Perimätieto (kertoja, ikä) \_\_\_\_\_

Selostus jätetty

Savonlinnassa  
paikka

10.10.1989  
päiväys

*L. Lehtinen*  
allekirjoitus

Huomautuksia, lisäyksiä \_\_\_\_\_

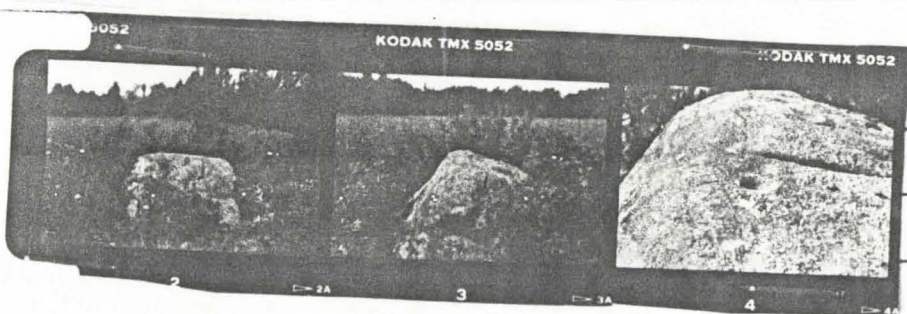
MV-kuvat savonlinnan museo nro 547: 32 - 34

32. Lamminmäki b uhrikivi kaakosta

33. sama koillisesta

34. lähikuva kivistä.

Vlk. L. Lehtinen

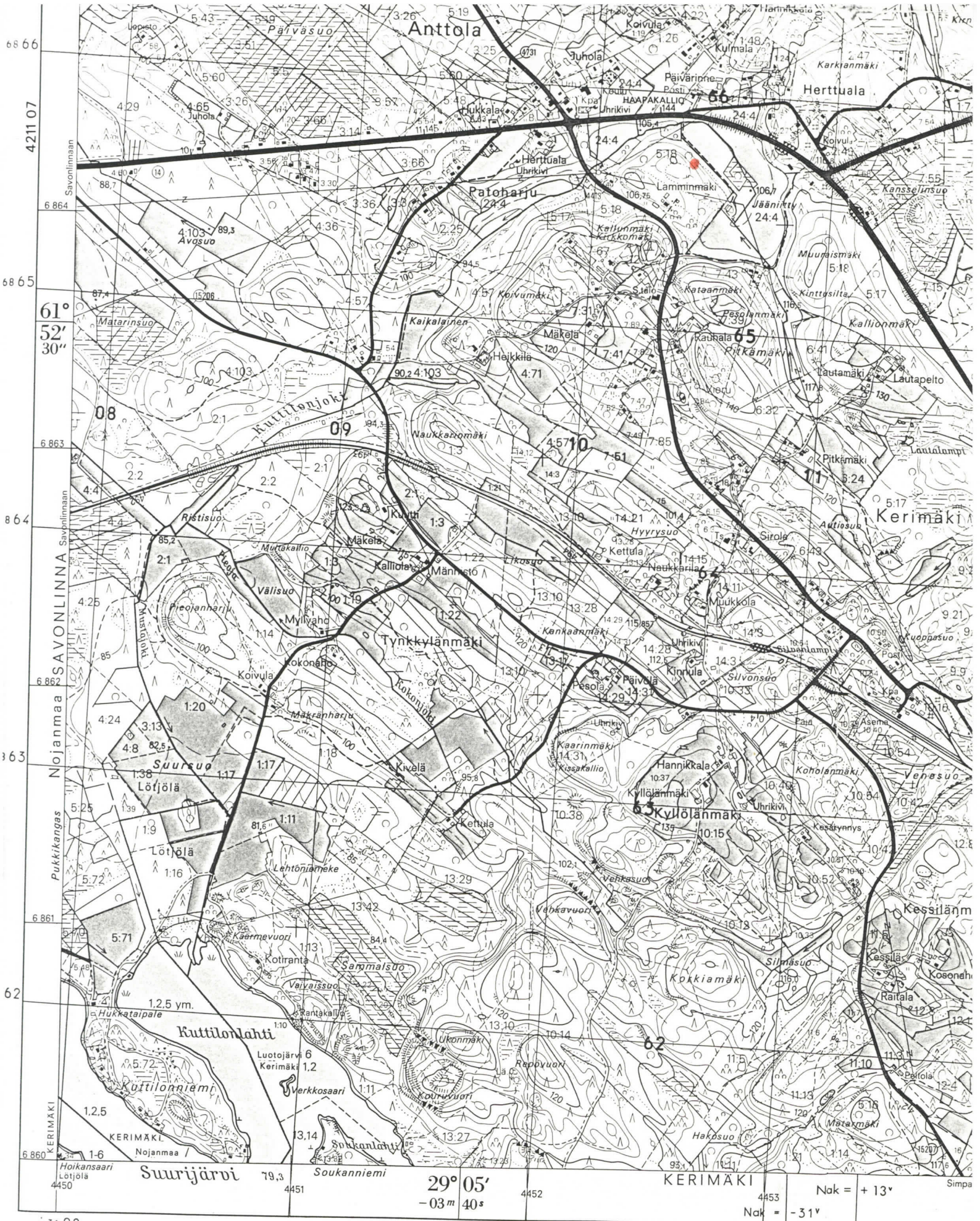


32.

33.

34.





36 08 36 09 36 10 36 11  
 © MAANMITTAUSHALLITUS, HELSINKI 1988 Karttarunkona ilmakuvakartta 1:10 000 v:lta 1969 ja osittain stereokartoitus Aviograph B8-kojeella 1:10 000 v. 1  
 Alueella magneettisia häiriöitä

4211 10 TOROPPALA 1988

