

ESIHISTORIALLISEN KOHTEEN TARKASTUS

Paikkatiedot:

Kuntanumero 246 Tunnuslaji Muinaisjäännöksen numero 40
 Kunta Kerimäki
 Alue Anttola
 Kohteen nimi Lammimäki a

Rauhoitusluokka: ① = Kokonaan I luokassa, 2 = Kokonaan II luokassa, 3 = Luokissa I ja II, 4 = Luokissa I, II ja III, 5 = Luokissa I ja III, 6 = Luokissa II ja III, 7 = Kokonaan luokassa III

Peruskartta (nro, nimi, painovuosi) 4211 10 TOROPPALA, 1975
 x = 6864 17 y = 452 30 z = 115 Ala

Hoitotiedot:

Kunto: ① = Koskematon, 2 = Tutkittu osittain, 3 = Tutkittu kokonaan, 4 = Tuhoutunut osittain, 5 = Tuhoutunut kokonaan, 6 = Tutkittu ja tuhoutunut osittain, 7 = Tutkittu ja tuhoutunut kokonaan

Alkuperäisyys: ① = Täysin alkuperäinen, 2 = Entisöity osittain, 3 = Entisöity kokonaan, 4 = Siirretty alkup. paikaltaan

Hoitotarve: 1 = Vaatii entistämistä, 2 = Vaatii kunnostamista tai korjausta, 3 = Vaatii puhdistamista tai esiin kaivamista, 4 = Vaatii tuki- tai suojarakenteita tms., 5 = Vaatii tutkimuksia tuhoutumisen estämiseksi, 6 = Vaatii jatkuvaa hoitoa, ⑦ = Ei vaadi hoitotoimenpiteitä

Hoitotilanne: 1 = Peruskunnostettu, 2 = Tuettu rakentein, 3 = Pidetään puhtaana

Rajaustarkkuus: 1 = Rajattu arvion pohjalta, 2 = Rajattu osittaisella koekaivauksella, 3 = Rajattu kokonaan epävarmasti koekaivauksin, 4 = Rajattu kokonaan luotettavin koekaivauksin, ⑤ = Näkyvät rakenteet

Vahvistustapa: ① = Rajattu vain muinaisjäännösalue, 2 = Rajattu vain suoja-alue, 3 = Rajattu sekä muinaisjäännös- että suoja-alue

Maastomerkitä: 1 = Kuparitaulu, 2 = Kertova taulu, 3 = Paalurajaus ilman taulua, 4 = Paalurajaus ja taulu, 5 = Aitaus ja taulu, 6 = Rakennus ympärillä ja taulu

Tyyppitiedot:

Muinaisjäännöstyyppi uhrikivi
Lukumäärä (esim. røykkiöitä) 1
(Pää)ajoitus rautakausi-hist.aika

Omistustiedot:

Kunta (3 nro:a) 246 Kylä (3 nro:a) 411 Tila (4 nro:a) 0005 Talo (4 nro:a) 0018
(Kohde useamman kunnan, kylän jne. alueella - ks. huomautukset)

(Kortteli, tontti, palsta tms.) _____

Tilan ym. nimi Lamminmäki

Omistaja, vuokraaja Laukkanen Arvo Johannes ja Ilkka Arvo Kustaa

Osoite Ilkka Laukkanen: Purjetie 1 B F 95 Puhelin _____
00960 Helsinki

Aiemmat tiedot (verifikaatit, tarkastukset, tutkimukset, mj-luettelot kirjallisuus) _____

Aiemmat löydöt (museonumerot) _____

Tarkastusselostus

Liitteet: peruskarttaote, muita liitteitä peruskarttaote

valokuvat neg. SLN MUSEO 547: 30-31, diat n:o _____

Tarkastuslöydöt _____

Tarkastuksen aihe Antti Bilundin ilmoitus Savonlinnan museoon

Tarkastaja L. Lehtinen & T. Sepänmaa Tarkastuspäivä: 26.6.1989

Ympäristö (rakennukset, tiet, vesistöt, sorakuopat ym.: karttaluonnos mikäli muutoksia peruskartasta), _____

Silvola-Anttola maantien koillispuolella, tiestä 50 m, heinittyneen pellon reunasta

10 m pohjoiseen. Matalasta keltaisesta tiilitalosta 30 m itään. Sähkölinjasta

17 m etelään. Lamminmäen tilan päärakennuksesta 200 m luoteeseen.

Kohteen kuvaus (huomiot kohteesta, aikaisemmin tutkittu osa, koekuoppa jne. Muutokset aikaisemmasta. Nykyinen kunto.) _____

Iso maakivi, koko 300 x 210 cm, korkeus 140 cm. Kiven laella kaksi matalaa kuoppaa, joiden molempien halkaisija 6 cm, syvyys noin 2 cm. Kivi on alueen ainoa isompi maakivi.

Maastokuvaus (maaston laatu: pelto, metsä, ranta tms. Muoto: mäki, rinne tms. Maaperä. Kasvillisuus.) _____

Mäntyä kasvavan mäennyppylän lounaisrinteessä.

Alueen laajuuden arviointiperuste _____

Luokitusehdotus perusteluineen _____

I, ehjä _____

Ehdotus suoja-alueeksi perusteluineen _____

Havaintomahdollisuudet helppo löytää _____

Opas _____

Rauhoitustoimenpiteet maastossa (yhteys maanomistajaan, kiireelliset ilmoitukset jne.) _____

711kka Loukkaselle Van. kirje 2.11.89

Aluetta koskevat maankäyttösuunnitelmat, kiireellisyys _____

Lähilöytöjä _____ alueella useita uhrikiviä, lähin Lamminmäki b.

Perimätieto (kertoja, ikä) _____

Selostus jätetty

Savonlinna

11.10.1989

L. Lehtinen

paikka

päiväys

allekirjoitus

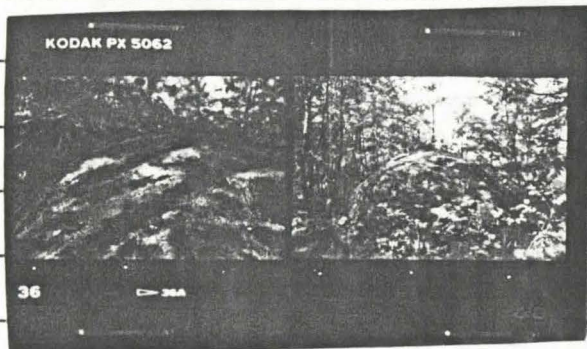
Huomautuksia, lisäyksiä _____

MV-kuvat Savonlinnan museo 547: 30 - 31

30. uhrikivi Lamminmäki a., lähikuva kupeista.

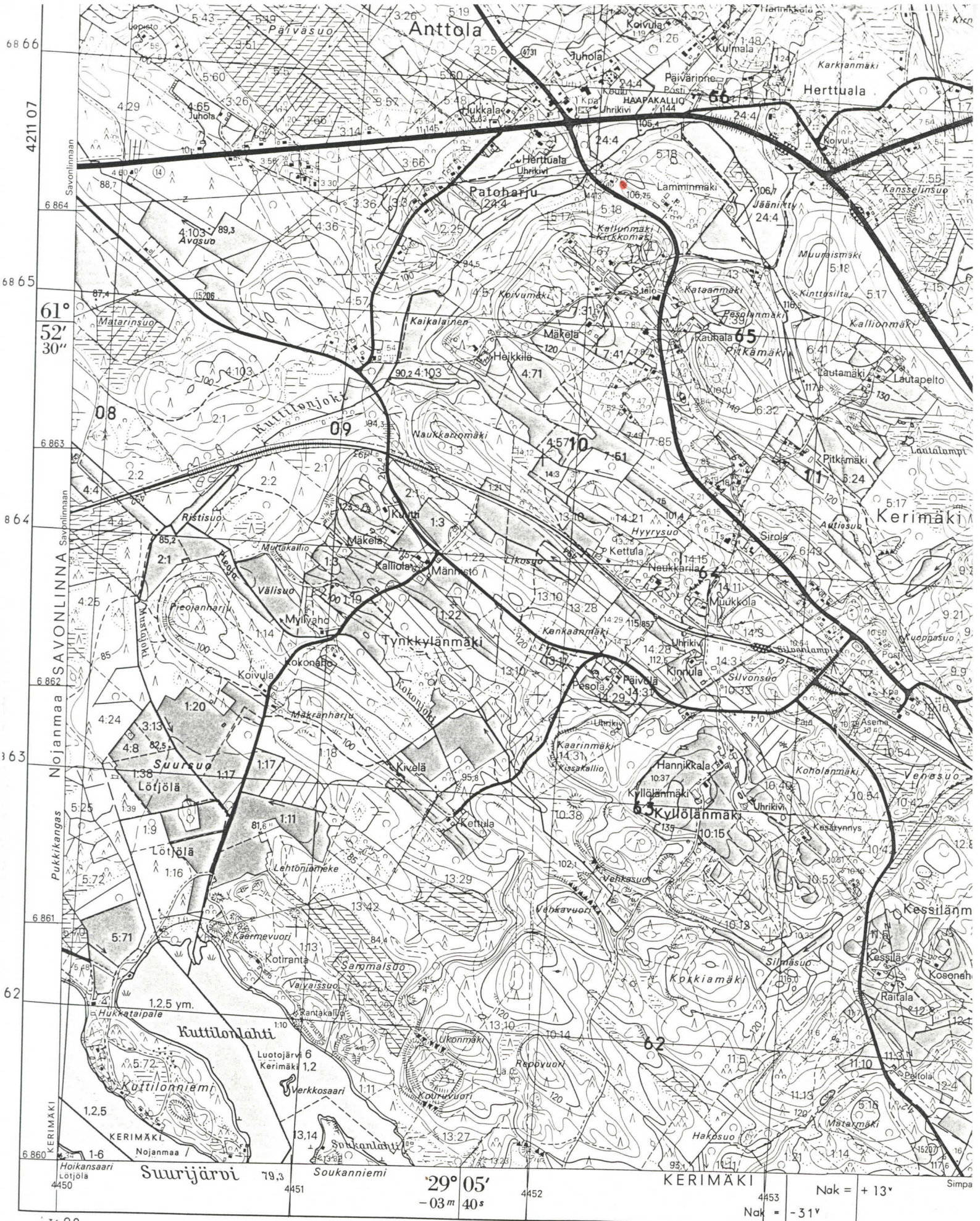
31. sama itäkaakosta.

Vlk. L. Lehtinen



30.

31.



© MAANMITTAUSHALLITUS, HELSINKI 1988

Karttarunkona ilmakuvakartta 1:10 000 v:lta 1969 ja osittain stereokartoitus Aviograph B8-kojeella 1:10 000 v. 1
 Alueella magneettisia häiriöitä

uhriten, PK 4211 10 TOROPTALA 1988
 Lammimäki a.

