

M

Helsinki, Meilahdi: Bjellbon hautarauhis.

Litttest: 1 kaulta ja 8 valokuva.
4 valokuva 28/3/1995

A. Hackman 1901.

Undersökning af ett stenröse
 på Mejlans gårds område i Helsinge socken.

På en bärgsklack ett stenkast NW från villan Väinöläs gårdsgård och ca 200^m NW från villan Bjellbo befinner sig ett stenröse, som den 6-8 juni 1900 blef undersökt af magistrarne J. Nilio, A. Hakman, H. J. Heikel och J. Rinne samt stadsranden B. Cederwarf. Bärgets höjd öfver Slammelvikers yta utgör enligt mätning med nivelleringsapparat 16,25 m. Mot väster och söder stupar bärget några meter nästan lodrätt ned, medan den norra och östra sluttningen äro betydligt mindre branta. Röset torde ursprungligen hafva haft en diameter af 10-11 m, men upptag nu med de under tickernas lepp från högen nedrasade stenarna ett mycket större område.

Bärgklackens hela norra ungefär 10 m långa och en del af dess västra sluttning voro betäckta med stenar, som tell och med lägo i flere kvar på hvarandra. In alla dessa stenar hade blifvit vältrade ner från röset eller om de bildade ett annat på sluttningen anlagdt och omedelbart till det högre belägna röset gränssande grafkammel, blef af oss icke utredt, emedan vi i brist på tid och i anseende till svårigheten att skaffa arbetsfolk till drägligt pris åtnöjde oss med att öppna och genomleta den del af fornlämningen, som vi från början hade ansett bilda det egentliga röset, den del nämligen, som låg på bärgets topp.

Före undersökningen fotografierades röset från olika sidor och uppmättes nogat. Toch för kartläggning beständes afståndet mellan ändpunktterna af en i N-S orienterad baslinje och ett större antal punkter på och innafor rösets omkretslingje, hvarjämte i och för uppnittandet af genomskärningar flere

andra punkters höjd öfver en omedelbart invid röset vald nollpunkt med tillhjälp af nivelleringsinstrument noga fastställes. På detta sätt konstaterades det att rösets högsta sten låg 56 cm öfver nollpunkten. Vid undersökningen bortpluckades stenarna hvarstals från röset och uppstackades på sidorna om detsamma. De flesta stenarna voro af en mansbindas storlek och dels kantiga, dels afrundade. Mellan de större stenarna låg dessutom en mängd mindre.

Då röset hade blifvit afskaladt till ungefär de två eller tre sista stenvarfven framträdde längs den östra häftens periferi en med större omsorg lagd ^{rad} krets af stenar och på ett afstånd af 40-70 cm från denna en annan lika omsorgfullt lagd inre stenring. På rösets vid undersökningen icke mera intakta västra hälft kunde dessa två parallela stenrader icke urskiljas, ehuru de entogligen hade löpt runt rösets hela periferi. Den yttre kretsens diameter torde hafva utgjort 10-11 m, den inre kretsens circa 7 m. Någon större centralsten, sådana ofta anträffas i Finlands grafösen, fanns här icke. Klippbotten under röset befanns vara genomförd af djupa och breda reffor, hvilka till en del voro fyllda med svart mull. Denna jord genomletades omsorgfullt och sålledes yttermera. Härvid anträffades dock inga andra föremål än två större brända benbitar ungefär i rösets mitt och - på ett djup af 1.10-1.20 m under rösets högsta punkt (0,60-0,70 m lägre än nollpunkten) - en mängd brända tvättade benmullor. Dessa brända benstämfvor voro dock icke

spridda öfrer hela området utan hittades endast på två ställen innanför och nära intill den inre stensättningen (se karta).

Efter värdigt undersökning uppstapades röret åter till sin förra höjd, ^{vid} hvarje arbete anvisades att gifva åt fornlämningen så vitt möjligt samma utseende, som den hade haft före undersökningen.

Alfred Hackman.

A.K. 2482
1901.

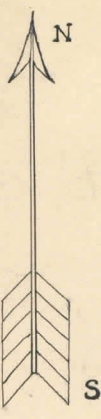
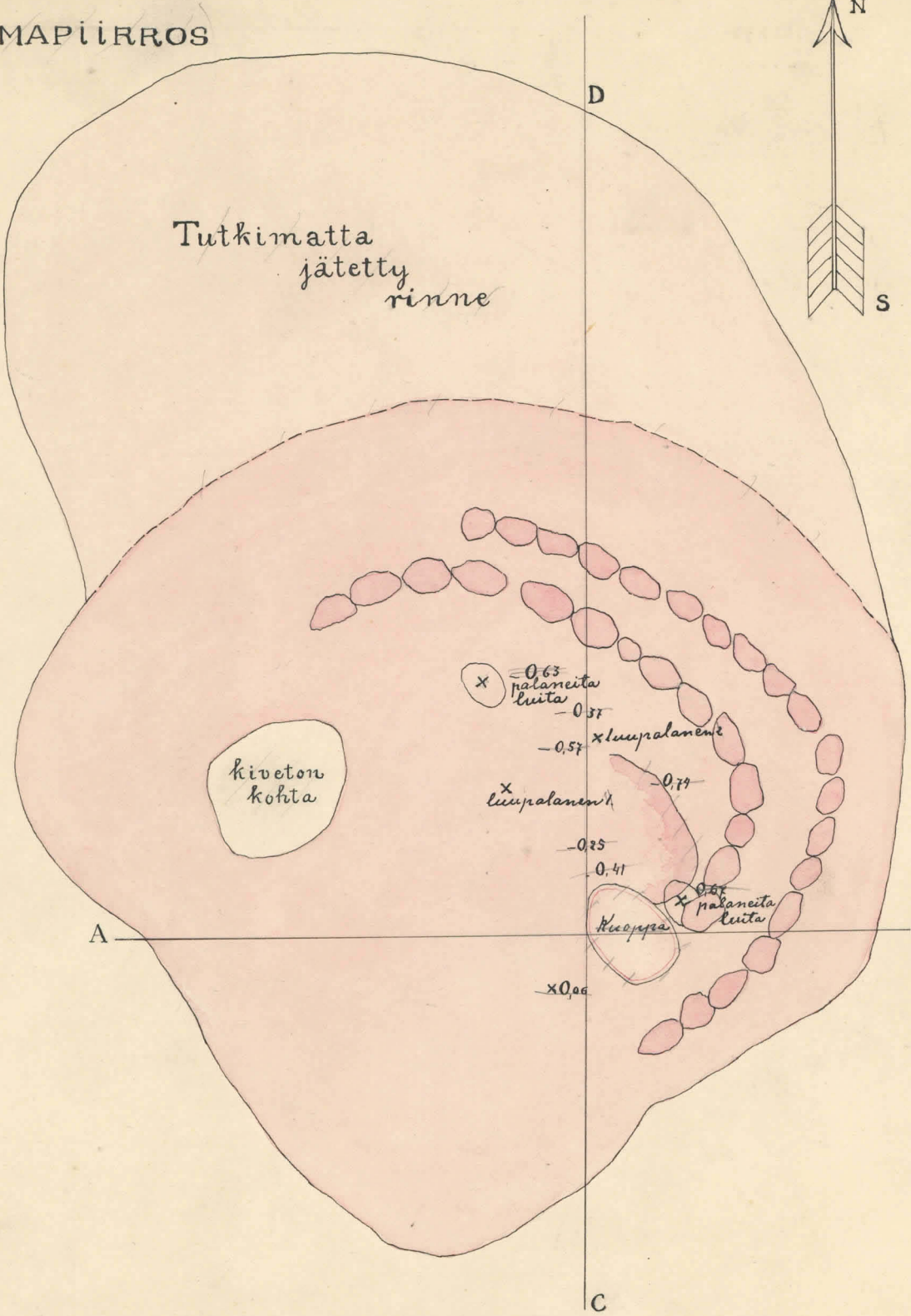
Arv. Mattsson haudattu

HAUTARAUNION TUTKIMUS

BJÄLLBOSSA

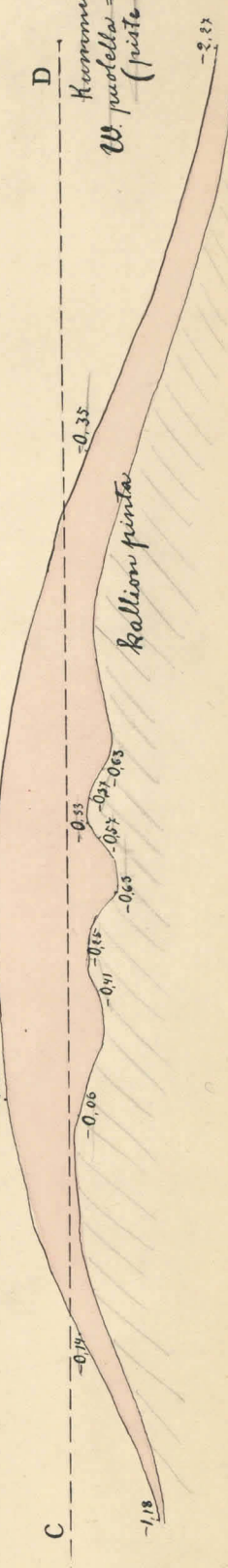
Helsingin lähellä

ASEMAPÄÄRROS

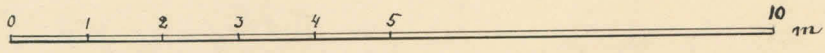
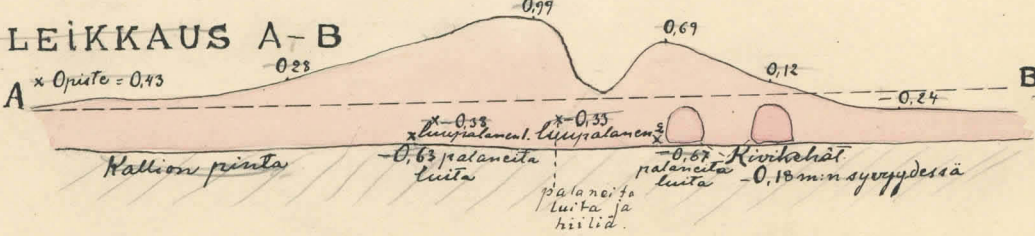


Kummun reunna
W puolella $= 0.00$
(piste A)

POIKKILEIKKAUS C-D



POIKKILEIKKAUS A-B



A.K. 2482
1904

I.



~~N:o 2481~~
1901 A. K.

N. 972.1

Bjällbo's mantarannu, turt kitta kesällä 1900,
i läkoillisesta katsottuna -

1. Stenröse invid villan Bjällbo i Lelbings socken, sedt från 0-100;
undersökt i juni 1900. —

A.K. 2482
1901.

11



Bjällboen. Kesällä 1900. tutkitta kantamunio
 Pohjoiskastilisen puolelta.

II. Den norra delen af ett stauröse invid villan Bjällbo i Helsinge
 socken. Fotografien från N-NO. -

Palautusosoite

Kansallismuseo
 Esikint. osasto
 Maisteri Siirilusto

A. H. 2882
1901.

III.

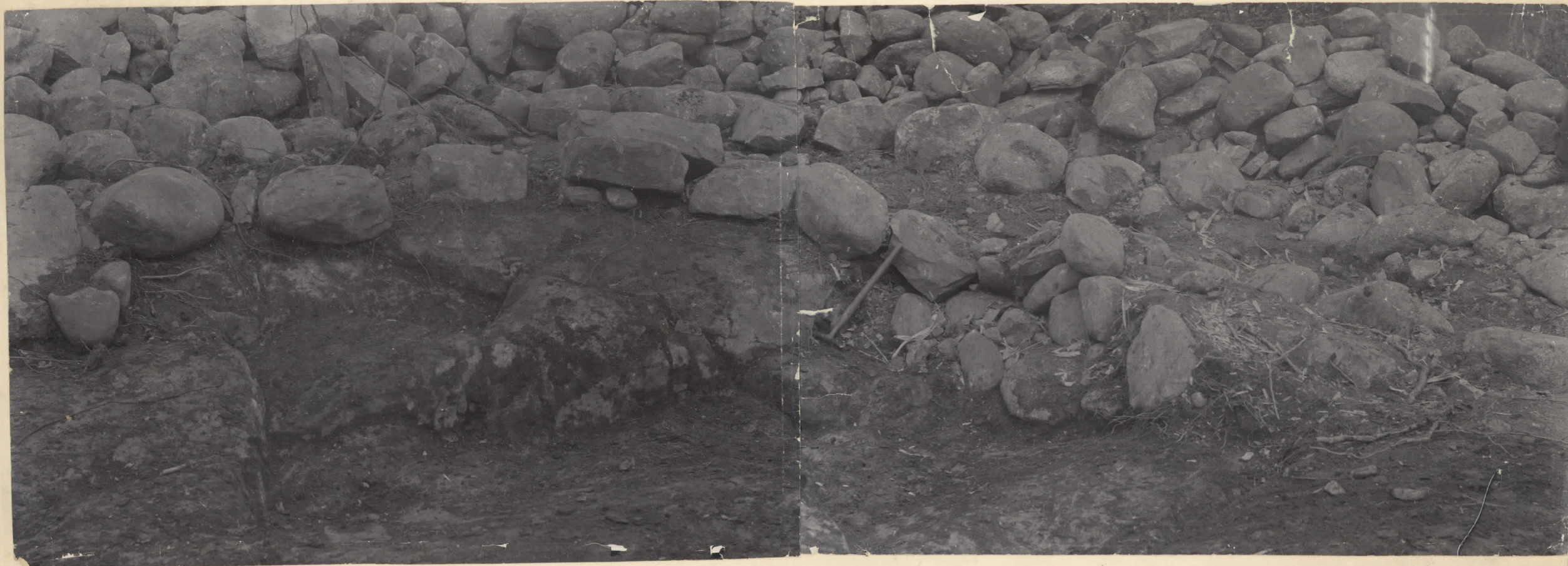


Bjällboen kesällä 1900 tutkittu hautausmaahan
Kaakkoispuolelta

III.

Ette i juni 1900 undersökt stenröse invid villan Bjällbo i Helsinge
socknen, seat från LO.

482
1901.



Remains of a building - Pyralis - bank of the river

Del af den blottede kottusen af et i juni 1900 undersøgt steurose i vid vil-
lan Bjälles i Helsinges socken. Obs. de två concentriskt stekretsarna i fröen.