

KIIMINKI 27

Kohteen nimi: Kokkokangas
 MjTunnus 255010027
 Määrittely ja mj-luokka: Asuinpainanteita, 4-5 kpl.
 Peruskartta: 3511 07 KIIMINKI
 Koordinaatit: p = 7220 230, i = 3442 62, z = n. 50-52,5
 Kylä ja alue: Kiiminki
 Tila: 1 18:78

Vuodesta 1994 tunnettu kohde sijaitsee Kiiminkijoen länsipuolella, Kiimingin kirkosta noin 7 km etelään ja Jäälinjärvestä noin 2,4 km itäkaakkoon Kokkokankaan eteläreunalla. Nykyisin kohteesta noin 500 metriä itään on metsäautotien käänköpaikka, mistä paikalle johtaa vanha metsätien ajoura. Kohteella poikettiin ohikulkumatkalla tarkoituksena tarkastaa kohteen sijainti gps-mittauksella ja samalla todeta kohteen kunto. Aiemmin paikalta tunnetulle asumuspainanteelle (a) tehty karttapaikannus (p = 7220 24, i = 3442 65) osoittautui jokseenkin tarkaksi, sillä painanteelle mitattiin nyt sijainti p = 7220 222, i = 3442 658.

Aiemmalla käynnillä painanteen ympäristössä havaittiin vain kaksi epämääräistä painauma, jotka sijaitsevat painanteesta 50-70 metriä luoteeseen kivikkoisemmaksi muuttuvan rinteeseen yläosassa. Tällä kertaa näiden epämääräisten painaumien takaa, vain hieman kauempaa luoteesta, löytyi ainakin kaksi asumuspainannetta:

- b) p = 7220 257, i = 3442 588, ala noin 7 x 5 metriä, syvyys noin 70 cm, E-W-suunta,
- c) heti tämän pohjoispuolella halkaisijaltaan 5 metriä oleva 20 cm syvä painauma(?)
- d) p = 7220 268, i = 3442 587, ala noin 6 x 4 metriä, syvyys noin 50 cm

Myös metsätien eteläpuolelta vanhastaan tunnetun painanteen kohdalta tavattiin asuinpainanne:

- e) p = 7220 196, i = 3442 657, ala noin 9 x 4 metriä + valli, syvyys noin 40-50 cm

Lisäksi metsätiellä havaittiin yksi kvartsi-iskos kohdassa p = 7220 219, i = 3442 605.

Kyseessä on selvästi laajempi asuinpaikka, kuin aiempien havaintojen perusteella oli tiedossa. Havainnot keskittyvät 52,5 metrin korkeuskäyrän tuntumaan, muinaisen niemen etelärinteeseen pesäkkeellisesti vähintään 100 x 100 metrin alalle. Asumuspainanteet merkittiin niiden keskellä oleviin puihin laitetuin muinaisjännösnauhoin.

Kohde tarkastettu: 30.7.2009
 Aiemmat tutkimukset: Kiimingin inventointi 1994, M. Sarkkinen
 Kuvat: PPM DG VH:04:2009:14:1-2
 Kartta: 3511 07 KIIMINKI, p. 1981, pp. 1988

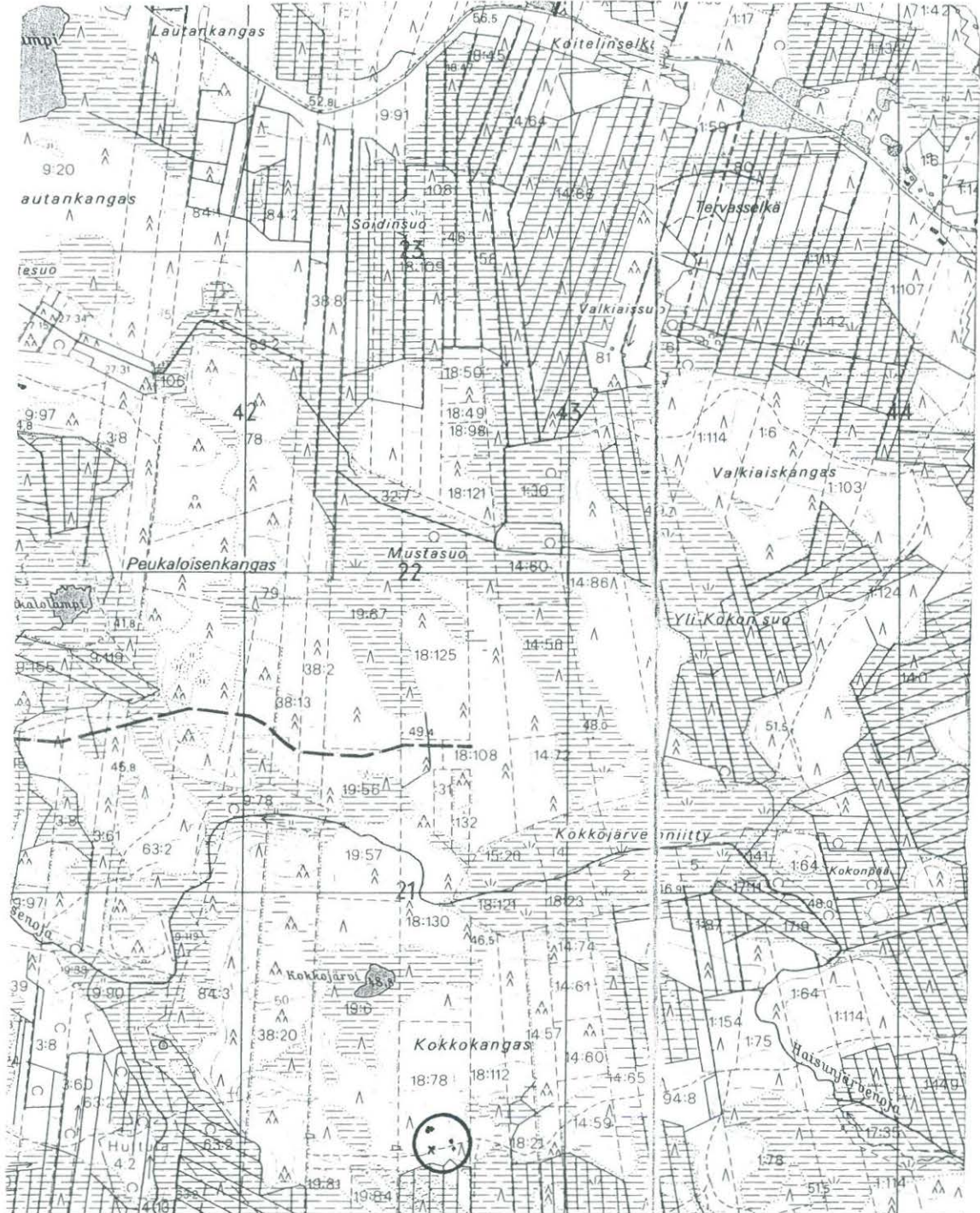
Oulussa 17.8.2009



Mika Sarkkinen
 tutkija/Pohjois-Pohjanmaan museo

KIIMINKI 27 KOKKOKANGAS

KIVIKAUTINEN ASUINPAIKKA, ASUMUSPAINANTEITA



Saarisenojanniitty	3442	3443	Nak = 18°
	3442	3443	3444
	3442	3443	3444

Karttarunkona ilmakuvakartta 1:10 000 ja osittain kaavojen pohjakartta 1:2000 Ilma-
 korkeuskäyrät piirretty Aviograph B 8- ja Autograph A 8-stereokojeilla 1:10 000
 Alueella magneettisia häiriöitä

PK 3511 07 KIIMINKI
 Tark. 2009 M. Sarkkinen