

Enilust. talle 118/19.11.1979

M

KIIMINKI 10 Kiiminki, Kortepalo

Tarkastus Paula Purhonen 1979

KIIMINKI [10] Kiiminki kl., Kortepalo

Kiviröykkiö. II.

Tila

RNo 31:85 ?

Maanomistaja

Peruskarttalehti 3511 07, koordinaatit: $x = 2926$, $y = 4587$,
 $z = n. 52,5$.

Kertomukseen liittyy kuvataulu (sivu 2), jossa on kuva negatiivista 50205-50206, sekä ote peruskartan suurenoksesta 1:10 000, karttalehti 3511 07 D, uusintakartoitus 1978 (sivu 3).

Maanmittaushallituksen toimesta suoritettua uusintakartoituksen yhteydessä merkittiin peruskartoille myös maastossa näkyvissä olevien kiinteiden muinaisjäännösten sijainti. Tällöin löydettiin runsaasti ennestään tuntemattomia kiinteitä muinaisjäännöksiä. Kiimingin Kortepalosta todetun röykkiön tarkastin 2.8.1979. Mukanani oli maanmittaustekn. J.Lämsä Oulun kartastoyksiköstä.

Kortepalo-niminen kangas sijaitsee Kiimingin kirkosta n. 4,5 km itäkoilliseen Jolosjoen ja Kuusamoon vievän tien pohjoispuolella n. 0,5 km:n päässä joesta. Kiviröykkiö sijaitsee Kortepalon korkeimmalla kohdalla, ympäröivästä maastosta kohoavalla mäennyppylällä kuusia ja lehtipuita kasvavassa metsässä. Röykkiö on melko matala, suurehkoista kivistä koottu, pyöreä kehäröykkiö, jonka halkaisija on n. 8 m. Sen keskellä on selvästi erottuva kuopanne ja itäreunassa mahdollisesti myöhemmin kaivettu kuoppa. Mataluudestaan huolimatta röykkiö erottuu melko hyvin maastossa.

Helsingissä 5.10.1979

Paula Purhonen
Paula Purhonen

KIIMINKI 10 Kortepalo

SIVU 2

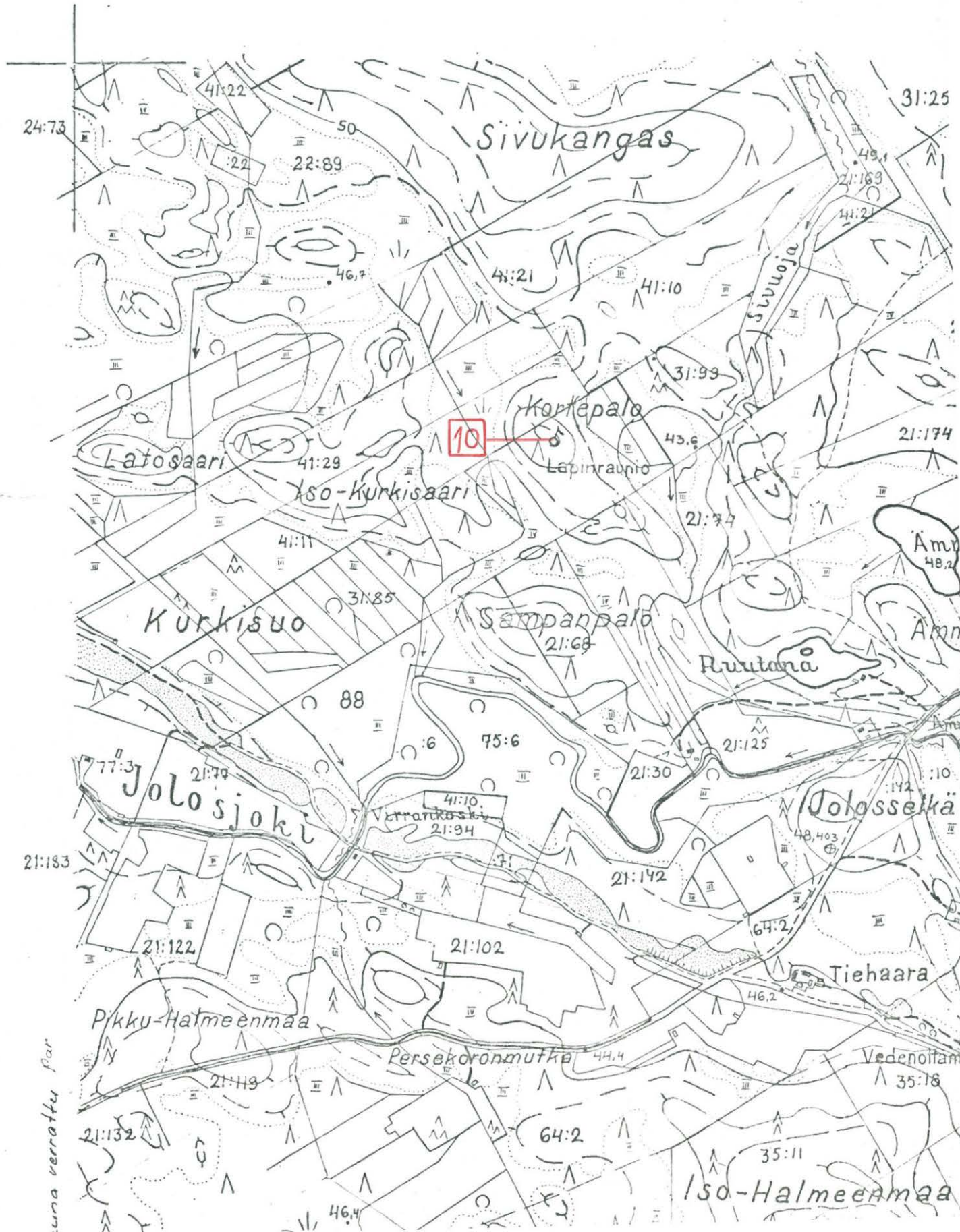


50205

50206

RÖYKKIÖ KUVATTUNA KAAKOSTA. KUVASSA
KESKUSTASTA HIEMAN VASEMMALLE EROTTUU
RÖYKKIÖN KESKELLÄ OLEVA KUOPPA.

3511 07 D



una verrattu par