

Peruskartta 2334 03 MUSTIKANKYLÄ

KINNULA

MUSTIKANKYLÄ 1

Savijärvi

256 01 0001

x = 7031

y = 546-547

z = 141-145

kl: Kinnula

tl: Kannonniemi 4¹²³/ Somero 4¹²⁰/ Kivikangas/ Peltola 4⁸²

om: Väinö Huuskonen/ Reino Niemi/ Esko Järnbeck/ Niilo Pakarinen

os: Kinnula (kaikki)

Kivikautinen asuinpaikka, II

Löydöt:

KM 12029:1-3, reikäkivi ja kaksi hiointa

KM 18164, kvartsia

(KM 15352:1-2, kaksi reikäkiveä

KM 15424:1-3, kolme reikäkiveä)

Tarkastus 1969

ff. 35239-41

KINNULA

MUSTIKANKYLÄ 1

Savijärvi

Esineet 12029:1-3 on Juho Niemi löytänyt v. 1948 Someron palstan maalta "n. 50 m kartanosta Savijärven rantatörmältä". Someron talo (niemä ei ole peruskartalla) sijaitsee Kinnulan kirkosta 2320 m suuntaan 21.00/60.00 Kinnulan kirkonkylän kautta Lestijärvelle kulkevalla harjulla. Jyrkkärinteinen ja selvä kapea harjujakso salpaa NE-kylkeään vasten Kinnulan kirkon N-puolella pienen Savijärven, joka laskee Myllyjokea pitkin itään Kivijärven N-pohjukkaan; Savijärveen laskevat etelästä pienet Poikkeus- ja Ala-Jäppäjärvet harjun katkaisevan Lampareen kautta. Kvartseja poimin Someron talon pellolta talon ja Savijärven välistä aivan peltosaran N-reunasta lähtien; asuinpaikka-alue jatkuu Kannonniemen tilan puolelle pohjoiseen, jossa nuori, tiheä männikkö vaikeutti havainnointia. Joitakin iskoksia löytyi aina pienelle niemekkeelle Kivikankaan tilan puolelle etelässä, eteläisin iskos tuli Ruuhiniemen W-tyvestä kartalle erikseen merkitystä kohdasta.

Pitkin harjun kylkiä seuraa 147.5 m:n korkeustaso selvä ja paikoin korkeakin abraasioluiska, joka lienee Itämeren altaan Ancylusjärven ylin rantamuodostuma. Asuinpaikkalöydökset ovat tämän muinaisrannan alapuolelta, nykyisen Savijärven rantatörman päältä. Maaperä löytöpaikalla on lajittunutta hietaa.

Esineet 15352:1-2 ja 15424:1-3 ovat löytyneet Riihelän maalta, em. asuinpaikasta 800 m N, Savijärven N-pohjukan (Pitkälähti) rannalta; tarkkaa löytökohtaa en saanut selville löytäjän, Asko Kimusen ollessa matkoilla. Riihelän pelloilta tai yleensä Pitkälähdän rannoilta en löytänyt asuinpaikkamerkkejä.

Kävin paikalla elokuussa 1969.

Helsinki, huhtikuun 10. pnä 1970

Ari Suominen

KINNULA SAVIJÄRVI

2334 03 MUSTIKANKYLÄ 1

ERILL. KVARTSI

ASP.

↓ F. 35239

F. 35240

F. 35241



ASUINPAIKKA KUVATTUNA KAAKOSTA, RUUHINIEMEN
LÄNSIRANNALTA

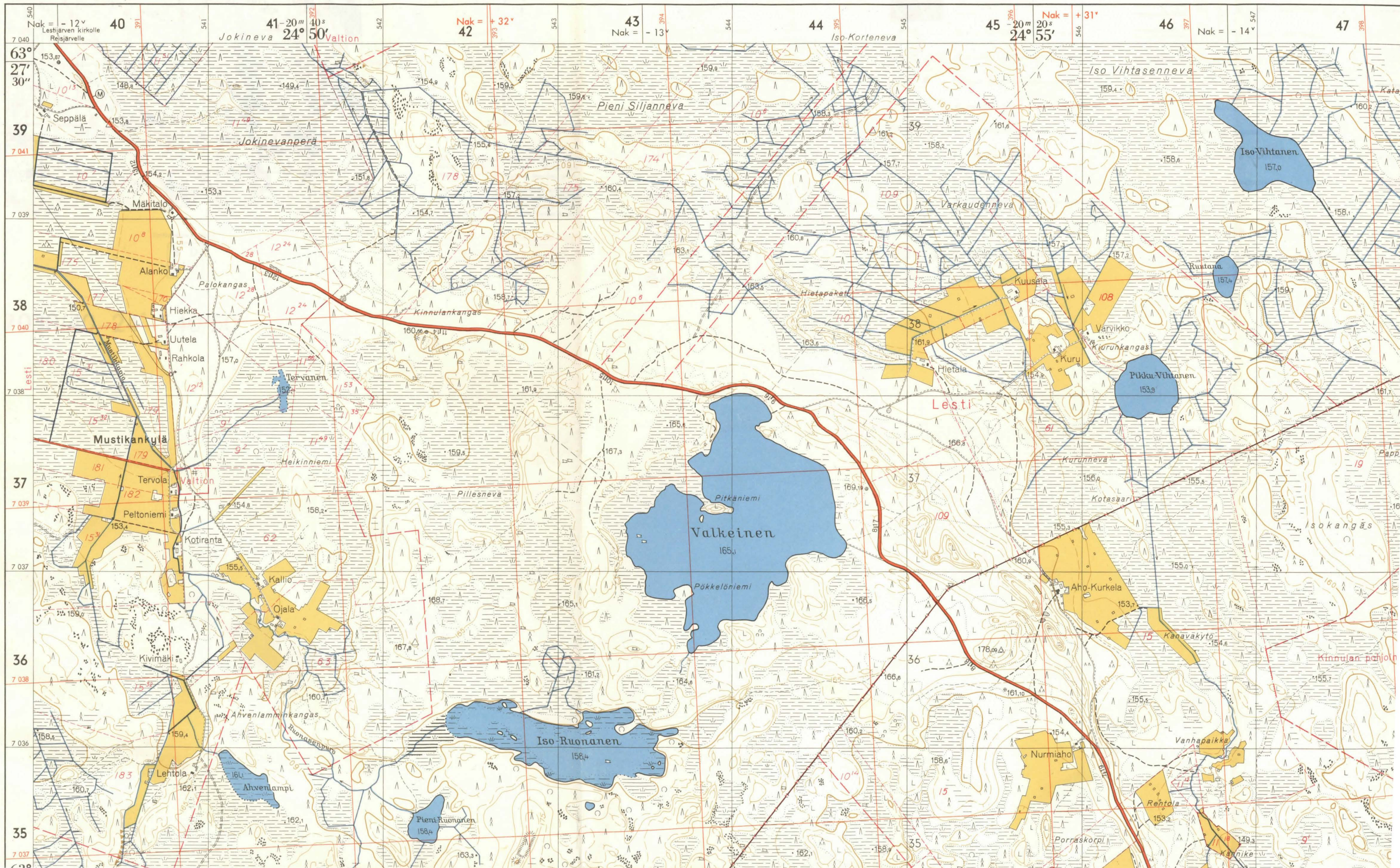
III:4-6

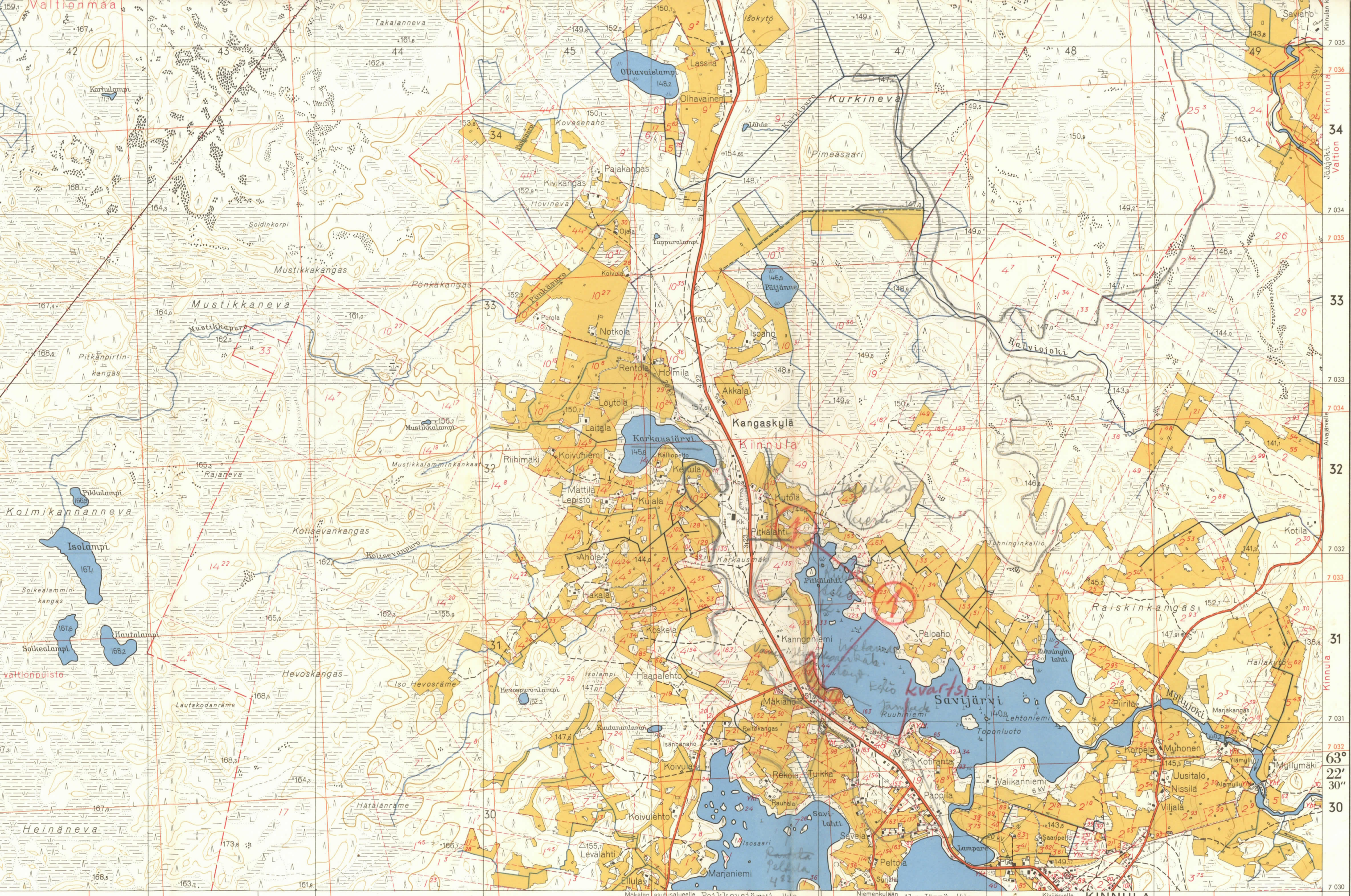
Valok. A. Siiriäinen 1969

KINNULA, Mustikentylä 1, Sanjärvi
kart. 1969, A. Siirinen

MUSTIKANKYLÄ

No 2334 03





42 Nak = + 32° 543 393 43 Nak = - 13° 544 394 44 45 24° 55' -20m 20s Nak = + 31° 46 Niilo Pekkarinen 47 Nak = - 14° 548 398 48 Nak = + 30° 49 550