

KALAJOKI

RAUTIO 18 Hautala

Tarkastus Paula Purhonen 1976

3 s.

66
RAUTIO [18] Hautala

Kivikautinen löytöpaikka. III.

Tila Hautala

Peruskartta 2431 04 (Rautio, painettu 1955), koordinaatit $x = 0646$, $y = 1038$, $z = 65$

Kertomukseen liittyy kuvataulu (sivu 2), jossa kuva negatiiveista 46024-46025 sekä ote peruskartasta 2431 04 (sivu 3)

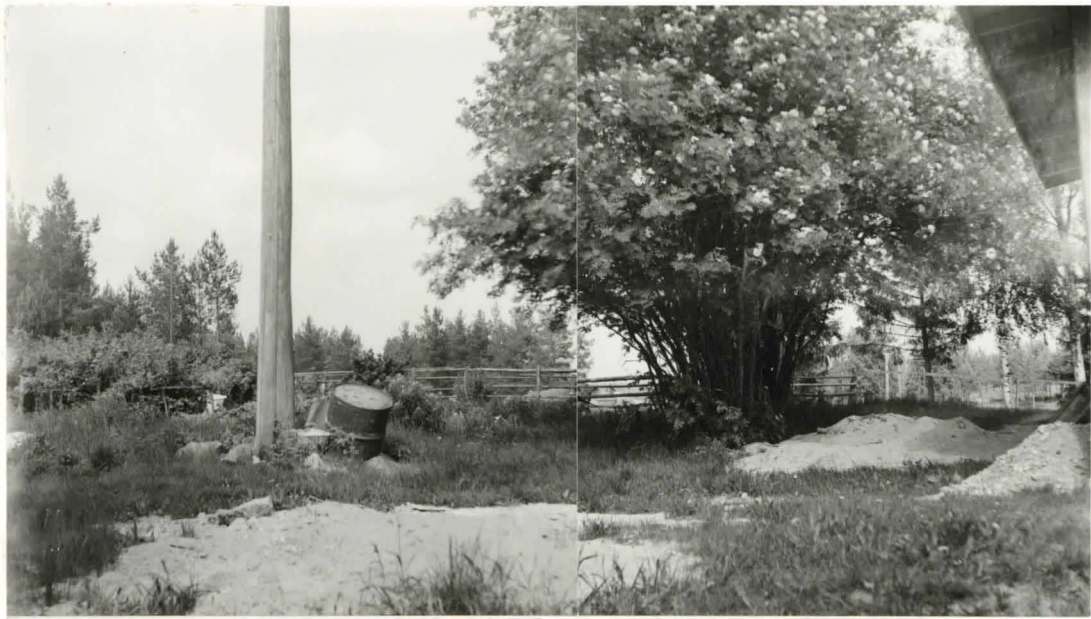
Paikalta on löytö KM 18442.

Tarkastaessani kesällä 1976 Raution kiinteitä muinaisjäännöksiä kävin myös 17.6.1976 Hautalan talossa, jonka maalta oli löydetty liuskekärki KM 18442. Löytötiedoissa mainitaan esine löydetyn päärakennuksen vieressä olevalta kasvimaalta, minkä tiedon talon isäntä vahvistikin paikalla käydessäni. Esineen löytöpaikka oli hiekkamaata, mutta mitään kivikautiseen asuinpaikkaan viittaavaa ei ollut havaittavissa. Muita esinelöytöjä ei oltu myöskään tehty talon mailta. Ilmeisesti kysymyksessä on irtolöytö.

Helsinki 9.11.1976


Paula Purhonen

RAUTIO 18 Hautala



H6024

H6025

LIUSKEKÄRJEN KM 18442 LÖYTÖPAIKKA. KUVATTU LÄNNESTÄ.

243104

Rautio

4 7 9 18

