

Rautio 24 (Kalajoki) Räihä

Kivikautisen asuinpaikan
tarkastus 1987
P. Halinen

RAUTIO 24 (Kalajoki) Räihä

Tarkastus 1987

Peruskartta

2431 01 PAHKAMA

2431 04 RAUTIO

Koordinaatit

x = 7108 30

y = 2510 00

z = n. 57,5 - 60,0

Kivikautinen asuinpaikka, luokka II

Kylä: Rautio

Tila: Räihä

Omistaja: Jouko Räihä, Rautio

Löydöt: KM 24163:1-7

Petri Halinen tarkasti kohteen 2.9.1987. Jouko Räihä ilmoitti, että hänen pellostaan oli joskus vuosikymmeniä aikaisemmin löydetty reikäkivi, joka oli viety koululle säilytykseen ja myöhemmin hävinnyt sieltä.

Asuinpaikka sijaitsee nykyisen Rautio-Kannus tien sillan läheisyydessä, joen länsi rannalla. Asuinpaikan kohdalla joessa on koski. Asuinpaikkaan viittaavat merkit löytyivät Jouko Räihän pellosta, joka viettää hieman joesta poispäin eli länteen. Löydöt, jotka käsittivät kaksi kvartsikaavinta, retusoituja iskoksia ja iskoksia, löytyivät pellon yläpäästä, läheltä Jouko Räihän talolle johtavaa tietä. Tien ja joen välistä ei havaittu kvartsia, koska se oli tiivistä pihanurmea, eikä siinä ollut rikkoontunutta maanpintaa.

On vaikea arvioida, kuinka paljon asuinpaikkaa vielä on jäljellä, koska pihan toiminnot ja pelto ovat hävittäneet ainakin pintakerroksen.

Kartat: Peruskarttaote 1:20000, 2431 01 PAHKAMAA. Helsinki 1979

2431 04 PAUTIO, HELSINKI 1979

Neg. No: 71720-22, Asuinpaikka, N:sta

Dia No: 15267, Asuinpaikka, N:sta

Helsinki 25.5.1988

Petri Halinen

Petri Halinen
tutkija

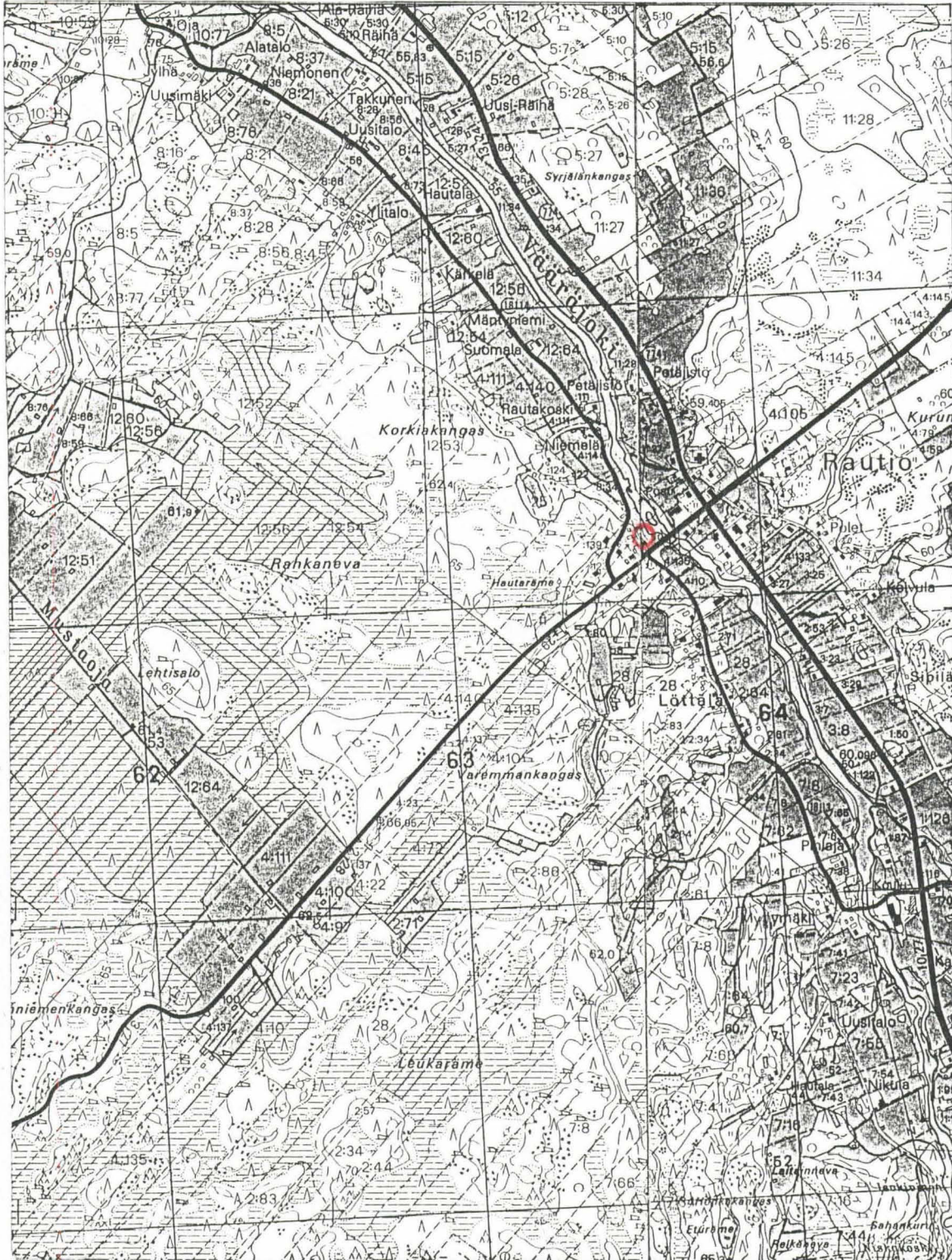
RAUTIO 24 (Kalajoki) Rähä

2508

2509

2510

2511



7110

7109

7108

7107

7106

Ote peruskartasta 1:20000, 2431 01 PAHKAMAA, Helsinki 1979

2431 04 RAUTIO, Helsinki 1979

○ Asuinpaikka

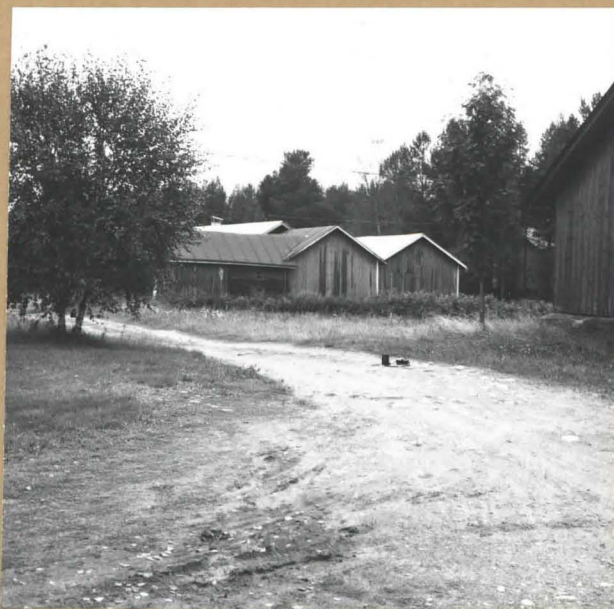
RAUTIO 24 (KALAJOKI) Räihä



7:5

7:6

Jouko Räihän pelto, N:sta.



7:7

Jouko Räihän pelto, N:sta.