

10/3-67 M

K i u k a i s t e n Panelian Piennesuon
raunion tarkastus 5. 10. 1966.

Paikalta saadut löydöt: KM 17195

Kertomukseen kuuluu karttaliite sekä valokuvaliite, jonka filmit on lueteltu seuraavasti: 32488-32491.

Ollessani merkitsemässä Kiukaisten Panelian hiidenkiutaita tekeillä olevaan rakennuskaavakarttaan (1:2000) kävin myös Panelian Piennesuon harjulla, josta entuudestaan tunnetaan yksi hiidenkiuas, Unto Salo Kiukaisten kiinteiden muinaisjäännösten inventointikertomus, hiidenkiuas nro 1. Tällöin totesin, että tämän komean hautaraunion länsipuolella, Simulan talon maalla (omist. mv. Reino Mattila) on kaksi hiekkakuoppaa. Niistä suurempi maantienpuoleinen on vaarallisen lähellä Piennesuon tunnettua rauniota. Useita metrejä syvän kuopan reuna on vain neljän metrin etäisyydellä hiidenkiukaasta. Mikäli siitä vielä ajetaan hiekkaa, raunio varmasti raukeaa. Kirjoitin ja soitin asian johdosta maanviljelijä Reino Mattilalle (kirje 8. 10. 1966, nro 2387). Kuopasta ajaa hiekkaa autoilija Gunnar Talvio. Myös hänelle on asian johdosta kirjoitettu.

Tarkastaessani hiekkakuoppien reunoja, totesin, että harjun etelänpuoleisen kuopan leikkauksessa on puoliksi hävitetty raunio, jota ei ole mainittu inventointikertomuksessa. Raunio on ollut muodoltaan pyöreä. Sitä kehystävät kauniisti asetellut miehennostannaiset reunakivet. Melkein maantasalla on isojen

reunakivien rajoittamalla alalla punaista liuskakiveystä. Profiilista saattaa havaita, että se on pienessä kuopassa. Liuskakivien välissä on tummaa, noensekaista multamaata. Raunion puolikkaan koko on ristiinsä 3,55 x 1,5 m ja kiveyksen vahvuus on 50 cm. Liuskekerroksen välissä olevasta nokimaasta löytyi palanutta luunsirua. Osa raunioon kuuluneesta kiveyksestä ja nokimaasta on valunut kuopan rinteeseen. Tätä seulomalla ja raunionpuolikkaan kaivamalla voisi vielä kenties saada joitakin tutkimustuloksia. Kaivaus olisi suoritettava mahdollisimman pian, sillä on vain ajan kysymys, milloin koko hauta romahtaa kuoppaan.

Tämän käyntini jälkeen oli asiasta kirjoitus paikallisessa lehdessä, ja sen johdosta lisenasiaatti Unto Salo kävi vielä tarkastamassa paikan. Hän kertoi havainneensa mäessä muitakin isojen reunakivien kehystämiä epämääräisiä latomuksia. Harjun laella, molempien hiekkakuoppien välisessä maastossa onkin isohkoja kiviä siellä täällä ja mahdollisesti jokin niistä kuuluu vastaaventyypiseen raunioon kuin tämä jo osaksi hävitetty raunio.

Hautaraunion johdosta on ilmoitettu maanomistajalle, maanviljelijä Mattilalle, sekä kuopan vuokraajalle, autoilija Talviolle. Toistaiseksi siitä on kielletty ajamasta hiekkaa.

Helsingissä 8. 3. 1967

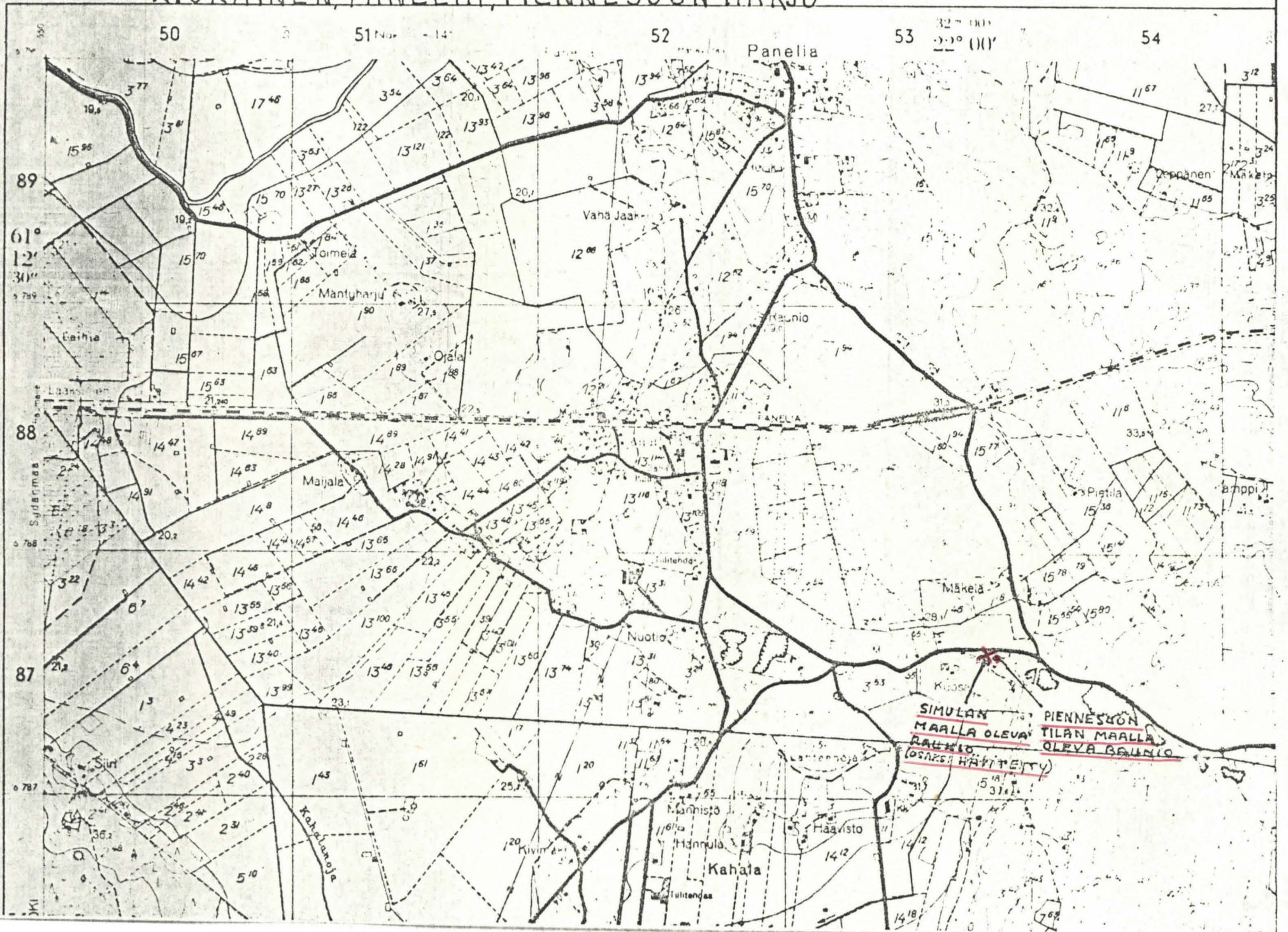
Anna-Liisa Hirviluoto
Anna-Liisa Hirviluoto

Jatkeen piirustusta este kappale 26/5-81 K.Lonen

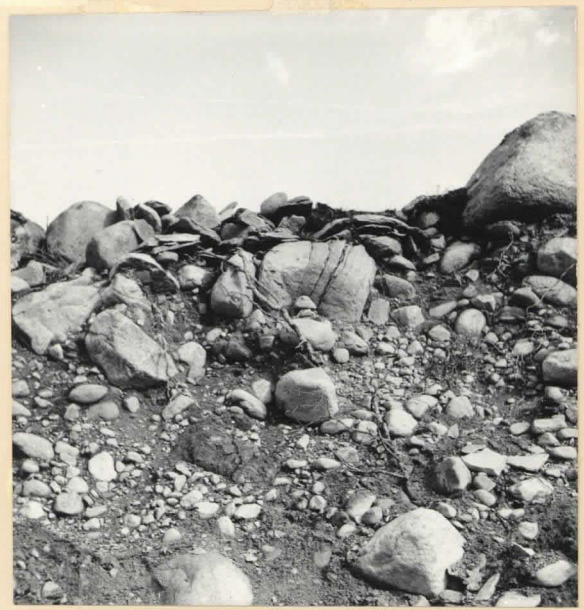
KIUKA

N:o 113405

KIUKAINEN, PANELIA, PIENNESUON HARJU



32488



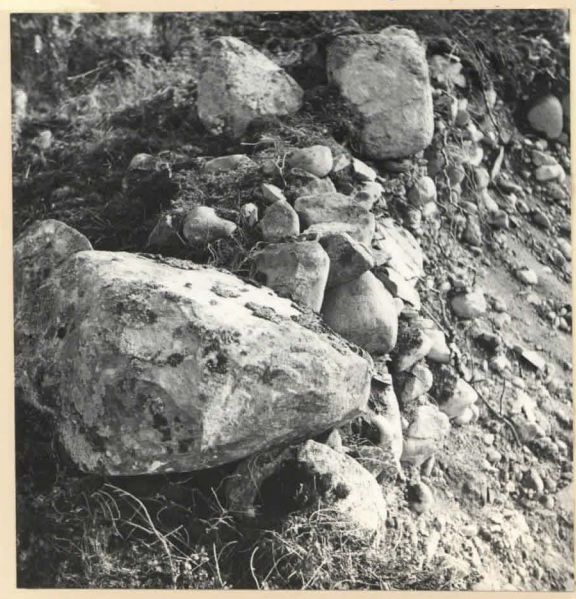
Suomelan talon maalla oleva hautausmaasto. Puolet raunioista on romanilaisia hiekkakuoppia. Raunio on kuvattu kuopasta.

32489



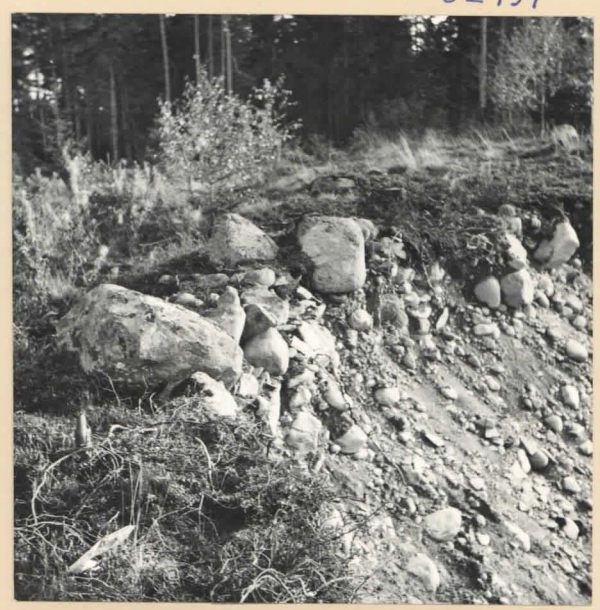
Sama kuin ed.

32490



Raunioita puolelta harjuna lulta kuvattuna.

32491



Sama kuin ed.