



Liitteet: peruskarttaote, muita karttoja PERUSKARTTA OTE, KUVATOLU  
valokuvat neg. 70523, 70527-528, diat n:o 14213, 14214

Tarkastuksen aihe RÄÄKKYLÄN JAAMANKAUKAAN INVENTOINNIN YHTEYDESSÄ  
SALMENKANGAS LIITYY JAAMANKAUKAAN HARJURETTIIN

Ympäristö (rakennukset, tiet, vesistöt, hiekkakuopat ym.; karttaluonnos, mikäli muutoksia peruskartasta) KATSO M. HOURTEEN TARK. 1983

Kohteen kuvaus (maaston laatu: pelto, metsä, ranta tms.; Muoto: mäki, rinne tms.  
Maaperä: Kasvillisuus. Huomiot kohteesta. Aikaisemmin tutkittu osa. Koekuopat jne.,  
Muutokset aikaisemmasta. Nykyinen kunto.) LUOTEISSA UMPEEN KASVANUT  
UKONMÄEN AVAN LÄNSIPÄÄHÄN ON TULLUT HIEKKAKUOPPA, JOTA EI OLE  
PERUSKARTTAAN MERKITY. LÖYTYÄ MYÖS MAANTIEEN PENKEREESTÄ, N. 150M:IN  
PÄÄSSÄ UKONMÄELLE LÄNNESSÄ JIEVÄN METSÄTIEEN RISTEYKSESTÄ JA KILOMET-  
RI 24/16 MERKISTÄ ITÄÄN, LÄHELLÄ SÄHKÖKÄLVÄS.

Alueen laajuuden arviointiperuste \_\_\_\_\_

Luokitusehdotus perusteluineen \_\_\_\_\_

Ehdotus suoja-alueeksi perusteluineen \_\_\_\_\_

Havaintomahdollisuudet \_\_\_\_\_

Opas \_\_\_\_\_

Rauhoitustoimenpiteet maastossa (yhteys maanomistajaan, kiireelliset ilmoitukset jne) \_\_\_\_\_

Tarpeelliset jatkotoimenpiteet KOELAIVAUUS

Lähilöytöjä RÄÄKKYLÄ 5 ANNAKAUGAS, RÄÄKKYLÄ 9 JA 10

LAPPALAISSUO JA KITEE KYÖPÄLINVUORI

Perimätieto (kertoja, ikä) \_\_\_\_\_

Huomautuksia \_\_\_\_\_

Selostus jätetty

HELSINKI

14.7.1988

Päivi Kankkunen

paikka

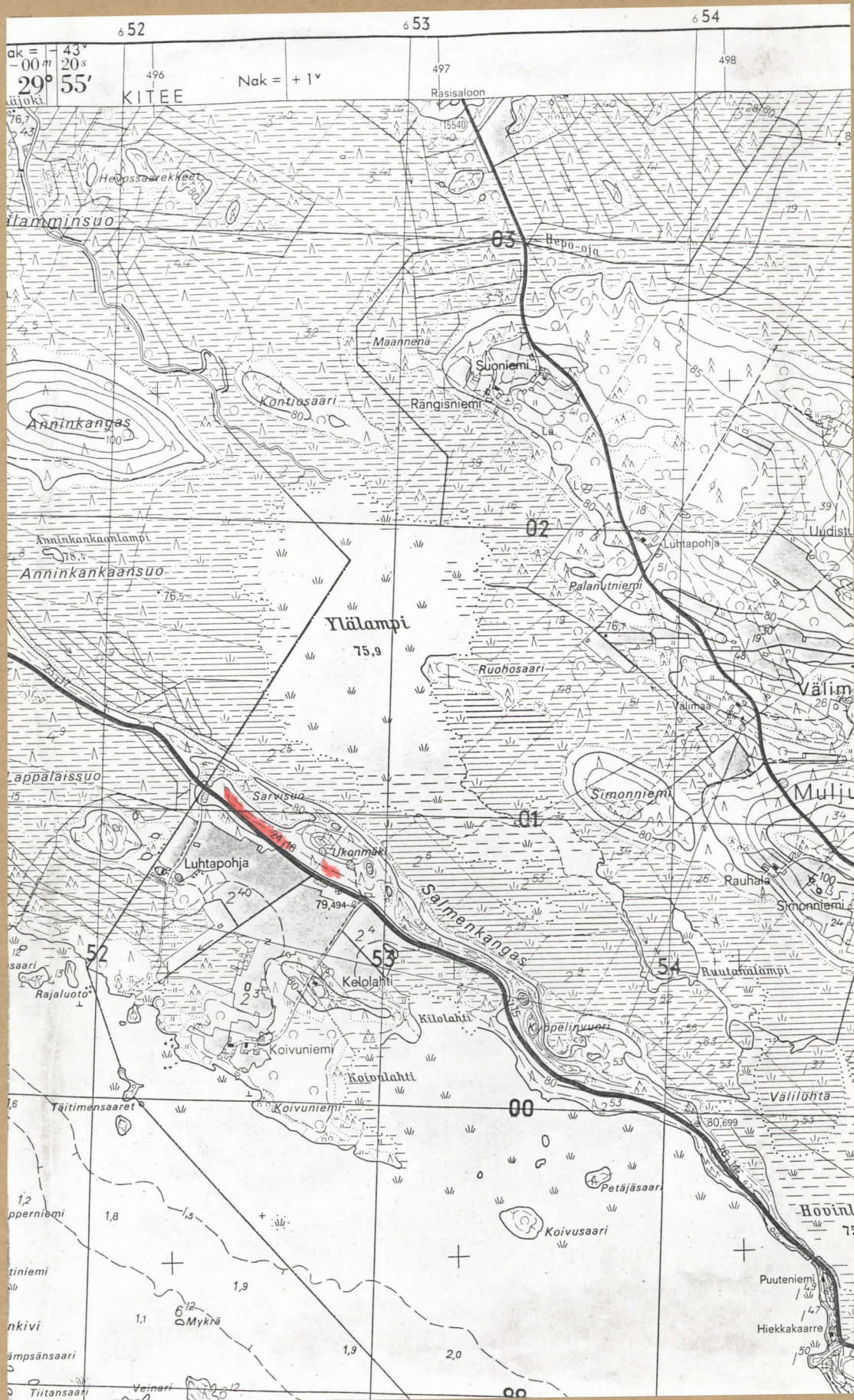
päiväys

allekirjoitus

Lisäyksiä



KITEE 18 SARVISUO  
PERUSKARTTA 4214 10 SUOPARSAARI



6899

6898

6897

6896



# KITEE 18 SARVISUO



F 70523

KITEEN SARVISUON ASUINPAIKKA OIKEALLA TIEN  
JA METSIKÖN VÄLISSÄ. HORIZONTISSA JAAMAN-  
KANGAS. KUVATTU KYÖRELVUORELTA KAANKO STA.



F 70528

KITEEN SARVISUON ASUINPAIKKAA. LÖYTÖJÄ TIEN  
482 VASEMMALTA PUOLELTA, TIEN MUTKASTA PUHEIN-  
PILVÄÄN TIENOLTA.  
KUVATTU LÄNNESTÄ.



F 70527

KITEEN SARVISUON ASUINPAIKKAA. LÖYTÖJÄ TIEN  
482 OIKEALTA PUOLELTA  
KUVATTU UKONVUORELTA/MÄELTÄ IDÄSTÄ.