

ESIHISTORIALLISEN KOHTEEN TARKASTUS

Tarkastanut Matti Huurre

Aika 1983 26.5.

Kohde asuinpaikka

Kunta KITEE 18

Ajoitus kampakeraaminen

Alue Muljula

Nimi Sarvisuo

Mj-rekisteri n:o _____

Mj-luokka I

Peruskartta (n:o, nimi, vuosi) 4214 10 SUOPARSAARI (1975)

W-pään Peruskoordinaatit: x = 6897 64, y = 496 20, z = 80 - 82,5

E-pään perus-
Yhtenäiskoordinaatit: ~~XXXXXX~~ x = 6897 42, ^y ~~XXXXXX~~ i = 496 45, ^z ~~XXXXXX~~ k = 80 - 82,5

Suunta ja etäisyys kirkosta tms. n. 15 km NW

Mj:n laajuus (alueen rajakoordinaatit lisäykseen) n. 60 x 300 m

Kylä, kaupunginosa Muljula

Alue (kylän osa, kortteli tms.) Muljula

Tila, palsta, tontti tms.; RN:o; paikan lähempi nimi Luhlapohja 2:25

Omistaja, vuokraaja, osoite, puhelin Teuvo Rättiläinen, Muljula 82380 TOLO-
SENMAKI

Aikaisemmat tiedot (verfikaatit, tarkastukset, tutkimukset, mj-luettelot, kirjallisuutta) Verif. 21905

Aikaisemmat löydöt (museonumerot) KM 21905 (osa) keramiikkaa

Tarkastuslöydöt KM 21905 (osa) keramiikkaa ym

Liitteet: peruskarttaote, ~~muuta~~ karttoja _____
valokuvat neg. _____, diat n:o _____

Tarkastuksen aihe Löydöt KM 21905. Nimismies Antero Seppä, (82500 KITEE,
puh. 973-412341) löysi keramiikkaa ym korvasieniä kerätessään 20.5.
1983. Ilmoitus Pohjois-Karjalan museon kautta.

Ympäristö (rakennukset, tiet, vesistöt, hiekkakuopat ym.; karttaluonnos, mikäli
muutoksia peruskartasta) Paikka on Salmenkankaalla, Kiteeltä Rääkkylään
vievän maantien varressa aivan pitäjien rajalla. Tie kulkee kapeaa
harjua, sijustuvan Ylälammen ja Muljulanselän välissä. Hariun koillis-
juurella on Sarvisuo, lännessä, missä Salmenkankaan ja Jaamankankaan
erottaa toisistaan sainen alue, on Lappalaissuo ja etelässä on pel-
toaluetta. N. 500 m kunnanrajasta nousee kankaalla Ukonmäki.

Kohteen kuvaus (maaston laatu: pelto, metsä, ranta tms.; Muoto: mäki, rinne tms.
Maaperä: Kasvillisuus. Huomiot kohteesta. Aikaisemmin tutkittu osa. Koekuopat jne.,
Muutokset aikaisemmasta. Nykyinen kunto.) Salmenkankaan luoteispäästä on
metsä hakattu, maapohja aurattu ja siihen on istutettu männyntaimia.
Täältä nimismies Seppä oli löytänyt keramiikkaa, jota tarkastuksessa
löytyi lisää. Sitä oli myös maantien koillislaidassa olevassa ojan-
leikkauksessa; Lounaispuolella, minne maa laskee, ei näkynyt mitään,
ei myöskään Ukonmäen laidassa olevissa hiekkakuopissa. Maaperä on
pehmeää hiekkää.

Alueen laajuuden arviointiperuste pintalöydöt

Luokitusehdotus perusteluineen I. Tosin maantie leikkaa asuinpaikkaa har-
jun SW-rinteessä, mutta muuten paikka on ehyt eikä aurauskaan haittaa.

Ehdotus suoja-alueeksi perusteluineen Luonnollinen alue kunnanraja, suo,
Ukonmäki, lounaassa ehkä tien alareuna.

Havaintomahdollisuudet hyvät

Opas nimismies Antero Seppä, ja Rauni Laukkanen Pohjois-Karjalassa M.

Rauhoitustoimenpiteet maastossa (yhteys maanomistajaan, kiireelliset ilmoitukset
jne) _____

Tarpeelliset jatkotoimenpiteet suoja-alueen tarkempi määrittely

Lähilöytöjä Rääkkylä Anninkangas (Rääkkylän mjt 5) n. 1,4 km NNW.

Muljulan ortodoksinen kalmisto n. 3 km SE.

Perimätieto (kertoja, ikä) _____

Huomautuksia _____

Selostus jätetty



paikka

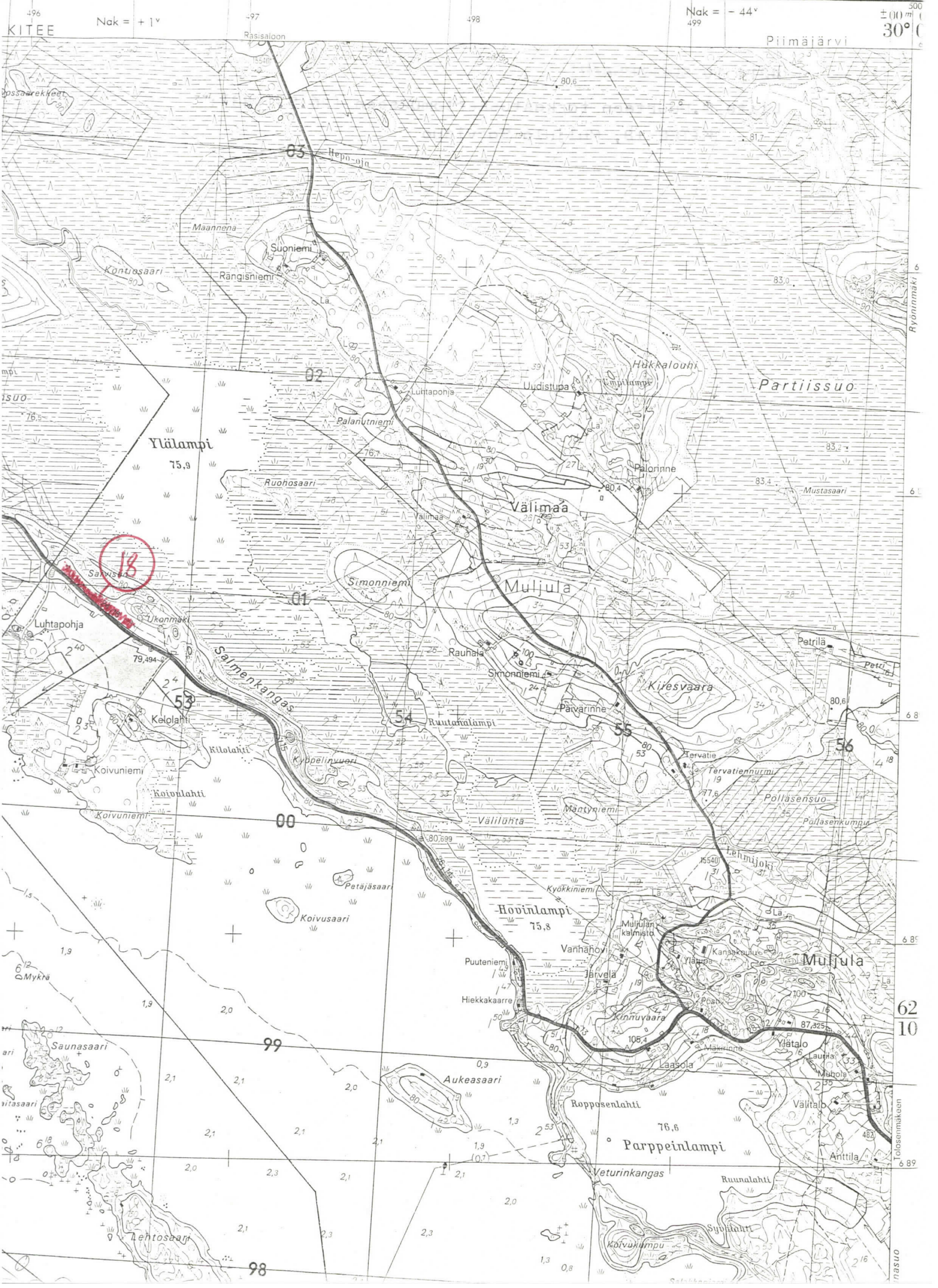
päiväys

allekirjoitus

Lisäyksiä

Lähilöytöjä: Rääkkylä Lappalaissuo (Rääkkylän mjt 9 ja 10) n.

500 m länteen.



Nak = +1°

Nak = -44°

±00 m / 30° C

KITEE

Piimäjärvi

Ylälampi

Partissuo

Välimaa

Muljula

Salmenkangas

Keolampi

Ruutalampi

Kiesvaara

Välilöhtä

Hovinlampi

Muljula

Parpeinlampi

Saunasaari

Aukeasaari

Veturinkangas

Lehtosaari

Koivukumpu

2.1

2.3

2.1

2.6

2.6

2.6

18

62 10

6.89

nasuo

4214 10 SUOPARSAARI

Liite M.Huurteen tarkastuskertomukseen (26.5.1983):

KITEE 18, Muljula Sarvisuo