

ARKEOLOGISEN KOHTEEN TARKASTUS

--	--	--

Tunnistetiedot

Kunta: Kokemäki Inventointinumero: _____
 Alue: Ylistaro Luokka: 1
 Nimi: Mäki-Ketala Ajoitus: Rautakausi
 Kohteen laji: Kuppikallio Lukumäärä: 3
 Kohteesta muita kortteja _____ kpl (ks. täyttöohjeet)
 Tarkastaja: Leena Koivisto Tarkastusaika: 6.8.2009

Sijaintitiedot

Peruskartta 1134 12 Kokemäki Pinta-ala _____
 x = (pkoo) 6802 87 y = (ikoo)3252 76 z = 40
 Suunta ja etäisyys kirkosta tms. Koekmäen kirkosta 2 km EES

Hoito ja kunto (ks. täyttöohjeet)

A B C D E F G

Tila ja omistaja (ks. täyttöohjeet)

Kylä/kaupunginosa: Ylistaro
 Tila/Rno/Nimi 7:72 Mäki-Ketala
 tai Kortteli/tontti/palsta _____
 Omistaja: Juhani ja Ulla Toroska Puhelin: 040 - 7183655
 Osoite: Kupparinkalliontie 15 Postitmp: 32800 Kokemäki
 Kiinteistötunnus vuokrattu, ks huomautukset

Lisää kiinteistöjä kpl

Aiemmat tiedot:

Aiemmat löydöt:

Tarkastuslöydöt:

TARKASTUSKERTOMUS

Liitteet:

kartat peruskarttaote

muut liitteet:

negatiivit:

diat:

Tarkastuksen aihe:

Niina Uusi-Seppä ilmoitti sähköpostitse Ulla ja Juhani Toroskan tekemistä mahdollisista kuppikalliolöydöistä Kokemäellä.

Kohteen kuvaus: Mäki-Ketalan tila sijaitsee Ylistaron kylässä valtakunnallisesti merkittävällä Kokemäenjoen kulttuurimaisema-alueella. Tilan päärakennus ja talousrakennukset ovat peltoaukean reunalla, joka avautuu luoteeseen kohti Kokemäenjokea ja Leikkimäen ja Köönikänmäen kalmistoja sekä länteen ja etelään. Tilan alueelta isäntäväki on löytänyt kolme erillistä kuppikalliota. Näistä ensimmäinen tarkastettu (Mäki-Ketala 1) sijaitsee tilan päärakennuksesta vajaa 50 m WNW. Alue on lammashakana. Kallio on loivasti peltoaukealle kohti luodetta laskeva, sen sijaan kallion itäreuna loppuu pieneen pystysuoraan pudotukseen. Kalliossa on näkyvissä selviä kuppeja. Kupit sijaitsevat suurimmaksi osaksi kallion yläosassa, osa kallioista on edelleen sammaleen peitossa. Kalliossa on myös luontaisia kuoppia ja uria, kupit ovat kuitenkin selvästi erottuvia ja ihmisen tekemiä. Niiden halkaisija vaihtelee 8 – 10 cm välillä ja niillä on syvyyttä 2 – 4 cm. Kupit ovat pyöräpohjaisia, hyvin tyypillisiä. Yhteensä kuppeja on yli 20 kpl, mahdollisesti jopa yli 30 kpl.

Mäki-Ketala 2 sijaitsee peltoaukean reunalla aivan tilan päärakennuksen vieressä, lähellä talon lounaisnurkkaa. Tässä kallio on hyvin tasaista ja se jatkuu samanlaisena myös talon alle. N. 1 m etäisyydellä seinästä on näkyvissä selviä kuppeja, muodoltaan kuten edellisessä kohteessa, yhteensä 10 – 20 kuppia. Lähellä kuppeja on myös kalliohakkaus: emännän veljen 1960-l (?) kaivertama shakkiruudukko.

Mäki-Ketala 3 sijaitsee tilan päärakennuksesta n. 200m SSE, rautatien eteläpuolella olevassa metsikössä. Alueelta on lähiaikoina raivattu vesakkoa ja pienpuustoa ja jatkossa se on tarkoitus aidata ja ottaa laidunkäyttön. Alueen länsiosassa pellon reunassa on tasainen kallio, jonka reunassa on pieni pystysuora pudotus pellolle. Kallion päällä on suuri määrä selviä kuppeja. Tarkastetuista kohteista tässä kupeja on selvästi eniten, mahdollisesti jopa yli 50 kpl, tarkkaa laskentaa ei ole tehty. Kupit ovat muodoltaan hyvin tyypillisiä ja muutoin yllä kuvatun kaltaisia, mutta vaihtelevat tässä eniten kooltaan. Joissain kohdin kupit näyttävät muodostavan ryhmiä ja kuvioita: muutamassa kohdassa 5 – 6 kuppia näyttäisi olevan rivissä tai jonossa suuruusjärjestyksessä ja rivi päättyy puoliympyrän muodossa olevaan 4 -5 kupin ryhmään.

Ympäristö ja maasto: (vesistö, vesistöködi, rakennukset, tiet, sorakuopat jne)
Mäki-Ketalan tilakeskus sijaitsee Ylistaron kylässä laajan peltoaukean itäreunalla.
Kokemäenjoen rantaan on matkaa vajaa kilometri. Pori-Tampere rata kulkee
tilakeskuksen eteläpuolella n. 200 m etäisyydellä tilan päärakennuksesta. Tilan
päärakennusta ympäröivät talousrakennukset ja pääosin laidunnettuna olevat
hakamaat.

Laajuuden arviointiperuste:

Luokitusehdotus perusteluineen I

Ehdotus suoja-alueeksi

Havaintomahdollisuudet: erinomaiset

Opas: Ulla ja Juhani Toroska

Rauhoitustoimenpiteet maastossa:

Tiedossa olevat maankäyttösuunnitelmat, kiireellisyys: Maanomistajilla
ei ole nykyistä maankäyttöä muuttavia suunnitelmia. Laidunnusta laajennetaan.

Lähilöytöjä: Leikkimäki n. 1 km linnuntietä

Selostus jätetty

21.8.2009

Aika

Pori

Paikka



Allekirjoitus

Leena Koivisto

Jatkotoimenpiteitä: Kuppikallioiden perusteellinen kartoittaminen olisi tarpeen. Tilakeskuksen ympärillä olevat laidunnetut hakamaat tulisi koekuopittaa, laidunnus on paljastanut kiveyksiä ja kumpumaisia rakenteita, joiden syntyhistoria ei ole selvillä.

Huomautuksia (esim. perimätieto) ja lisäyksiä:

Maakaapelin asennustyön yhteydessä Mäki-Ketalan pihamaalta on löytynyt ruostuneita rautaesineiden kappaleita. Ne lienevät esihistoriallista aikaa nuorempia, mutta osa näyttää naulan katkelmilta, joiden ajoittaminen on hyvin vaikeaa. Nokea, hiiltä tai poikkeuksellisen mustaa maata ei ole löytynyt eikä tilalta ole tiettävästi koskaan löydetty muinaisesineitä.

Täyttöohjeita:

Tunnistetiedot

Mikäli kohteen alueella on useampia muinaisjäänöslajeja (esim. asuinpaikka ja röykkiöitä), täytä samalla nimellä ja inventointinumerolla useampi kortti

Hoito ja kunto

A. Kunto: 1=koskematon, 2=tutkittu osittain, 3=tutkittu kokonaan, 4=tuhoutunut osittain, 5=tuhoutunut kokonaan, 6=tutkittu ja tuhoutunut osittain, 7=tutkittu ja tuhoutunut kokonaan

B. Alkuperäisyys: 1=täysin alkuperäinen, 2=entisoity osittain, 3=entisoity kokonaan
4=siirretty alkuperäiseltä paikaltaan

C. Hoitotarve: 1=vaatii entistämistä, 2=vaatii kunnostamista, 3=vaatii puhdistamista tai esiin kaivamista, 4=vaatii tuki- tai suojarakenteita, 5=vaatii tutkimuksia tuhoutumisen estämiseksi, 6=vaatii jatkuvaa hoitoa, 7=ei vaadi hoitotoimenpiteitä

D. Hoitotilanne: 1=peruskunnostettu, 2=tuettu rakentein, 3=pidetään puhtaana

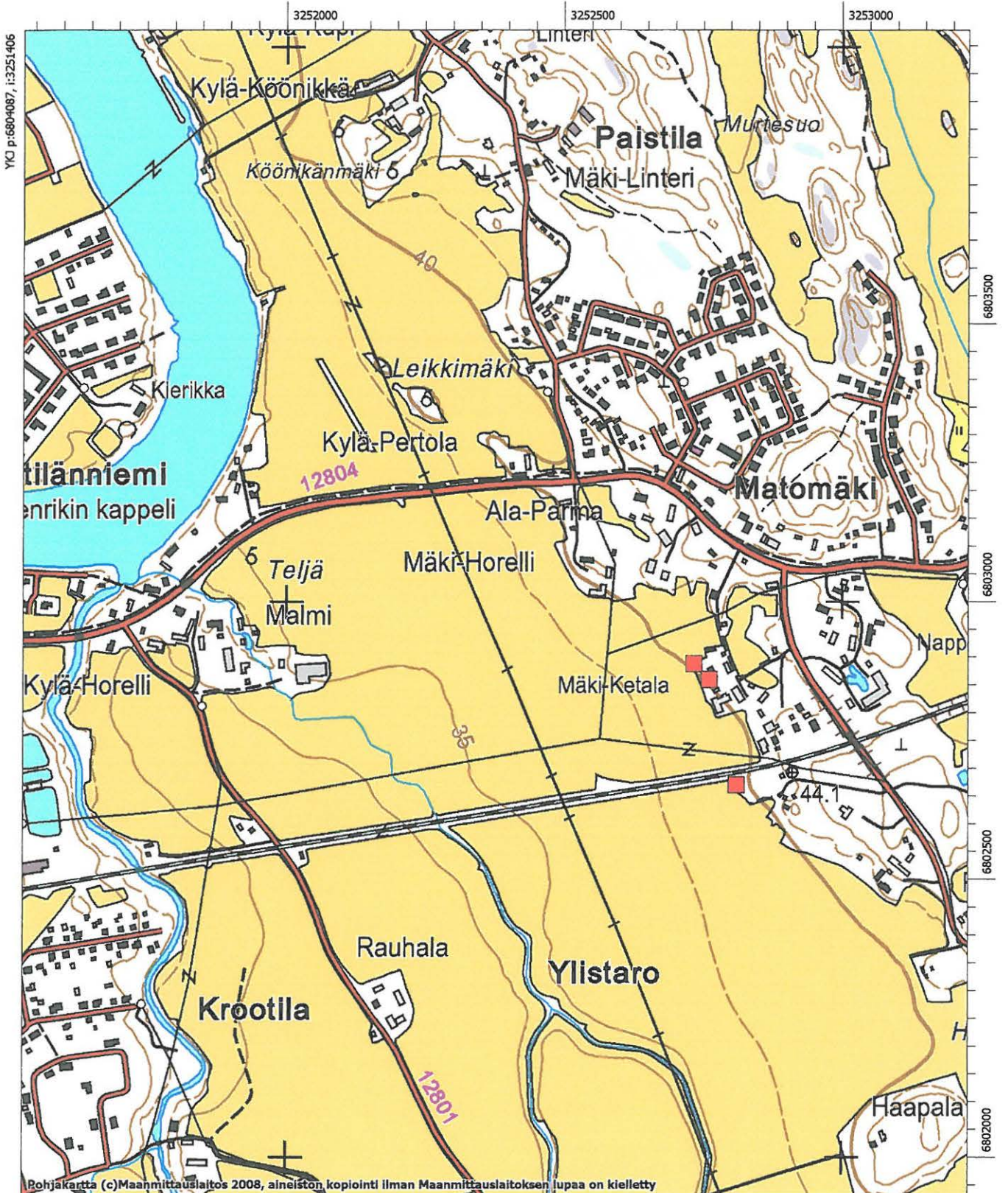
E. Rajaustarkkuus: 1=rajattu arvion pohjalta, 2=rajattu osittaisella koekaivauksella, 3=rajattu kokonaan epävarmasti koekaivauksin, 4=rajattu kokonaan luotettavin koekaivauksi, 5=rajattu näkyvien rakenteiden perusteella

F. Vahvistustapa: 1=rajattu vain muinaisjäänös, 2=rajattu vain suoja-alue, 3=rajattu sekä muinaisjäänös että suoja-alue

G. Maastomerkitä: 1=kuparitaulu, 2=kertova taulu, 3=paalurajaus ilman taulua, 4=paalurajaus ja taulu, 5=aitaus ja taulu, 6=rakennus ympärillä ja taulu

Tila ja omistaja

Mikäli kohde on useamman kylän tai kunnan alueella, TÄYTÄ LISÄKORTTI



YKJ p:6804087, i:3251406