

SUOMEN RAKENNUSKULTTUURIN YLEISLUETTELO		MUSEOVIRASTO
KOHDEINVENTOINTILOMAKE		43.
1. Lääni	Uudenmaan	3. Kohde
2. Kunta	Helsinki	Munkkiniemen kartanon päärakennus
4. Kylä/Rekisterinumero	5. Kaup.osa/Kortteli/Talo XXX/30039/1	6. Kohdetyyppi
7. Peruskartta/Koordin.	8. Osoite Kartanotie 1, Hki	9. Omistaja ja omistajan osoite Kone Oy ?
10. RAKENNUKSEN KUVAUS		
Rakennus n:o		
Nyk. käyttö		
Alkup. käyttö	kartanon päärakennus	
Rak. aika	runko 1815, siivet 1839	
Suunnittelija	Pehr Granstedt, muutos-jalisätyöt A.F.Granstedt	
Kerrosluvu	(1)+2, päätysiivet 1-kerroksisia	
Perusta		
Runko	tiili	
Kattomuoto	loiva auma	
Kate		
Vuoraus	rappaus	
Ulkovärit		
Kunto		
Erityispiirteet		
11. RAKENNUSHISTORIA		
<p>Kauppias Gustaf Adolf Matheiszen rakennutti Pehr Granstedtin vuonna 1815 suunnitteleman päärakennuksen. P.Granstedtin suunnitelma noudatti yksinkertaista klassistista tyyliä.</p> <p>Vuonna 1836 Munkkiniemen kartano vaihtoi omistajaa, jolloin A.F.Granstedt laati kolme suunnitelmaa päärakennuksen muuttamiseksi. Lopullinen hyväksytty muutossuunnitelma pitäytyi samaan tyyliin kuin päärakennuksen vanhempi osa. Taloa pidennettiin nyt päihin rakennetuilla laajennusosilla, kaikki kattopinnot reunustettiin balustradein, päärakennuksen keskiosaan katolle tehtiin lanterniini, etelä- ja pohjoissivulle suunniteltiin verannat.</p> <p>Sisäänkäynnin kohdalla on muuripilareiden sekä avonaisen pylväistön muodostama vilpola, joka on runko- ja siipiosia myöhempi.</p> <p>Vuonna 1928 tehdyssä perusteellisessa korjauksessa pohjaratkaisua muutettiin niin että talon kumpikin kerros käsitti 18 huonetta.</p>		
12. LÄHIYMPÄRISTÖ		
Puisto on suunniteltu 1830-lla englantilaiseen tyyliin. Puisto suojeltu rakennusssuojelulaille.		
13. SÄILYMISEDELLYTYKSET (uhkatekijät, kaavallinen tms. tilanne, päätökset)		
<p>Suojeltu 27.11.1964 annetulla lailla.</p> <p>Uudenmaan lääninhallituksen päätös 7.9.1965 ja 8.8.1972 päärakennuksen ja kartanopuiston suojelusta.</p> <p>Valtioneuvoston päätös 21.12.1972.</p>		
14. LUETTELOINTIPERUSTE		
		15. Rakennus-historiallinen <input type="checkbox"/>
		16. Historiallinen <input type="checkbox"/>
		17. Maisemallinen <input type="checkbox"/>

KOHTIEN NUMERO

KOHDE

KUNTA

18. OTE PERUSKARTASTA
TAI ASEMAPIIRROS

19. POHJAPIIRROS TAI TIETOJA
SISÄTILOISTA

MV RHO piirustusarkisto:
Helsinki 35.22/pohjat ja leikkaukset
1:100 ja 1:50 v:lta 1965.

41-70.
LIITEENÄ POHJAPIIRROKSET & LEIKKAUS.

20. VALOKUVAT

MV RHO kuva-arkisto:

Valok.negatit: 84770-81,90410.

Maaluv v:lta 1855 67211.

Kuvanot: 1859,2484,2539,6639-40.

MV hist.kuva-arkisto: en tarkistanut kuvamateriaalia.



21. LÄHTEET (kirjallisuus, piirustukset, asiakirjat)

- Ks. kohta 19. Pohjapiirros---

- MV RHO rakennussuojelulailla suojellut rakennukset. Helsinki, Munkkiniemen kno.

- Helsingin yliopiston taidehistorian laitos.

Palmgren-Sundman, Maud. I skuggan av Carl Ludwig

Engel. En översikt av konuktör Anders Fredrik

Granstedts arkitekturnitningar. Pro gradu 1981.

- Nikander, Gabriel, 1939. Munkkiniemi. Suomen kartanot
ja suurtilat I. Hki.

23. SUULLISTA TIETOA ANTANEET MV RHO inventointiarkisto.

Helsinki, Munkkiniemen kno.

Pettersson, Lars, inventointi.

- Valtionarkisto. Kartanoarkistot no 377, 378.

22. LIITTEET 1.-3. :

Pohjat ja leikkaus.

24. LOMAKKEEN TÄYTTÄJÄ, päiväys

Hilikka Högström

18.8.1988

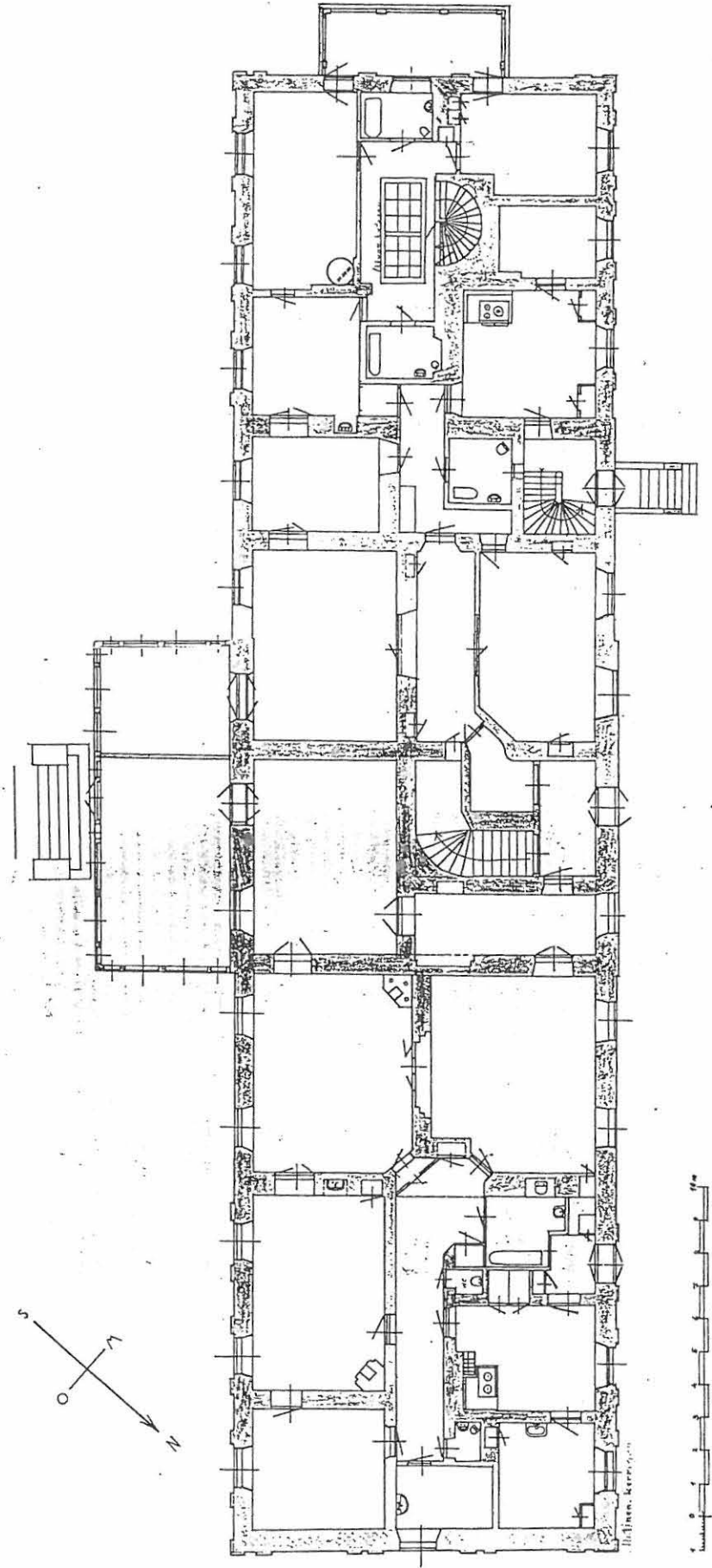
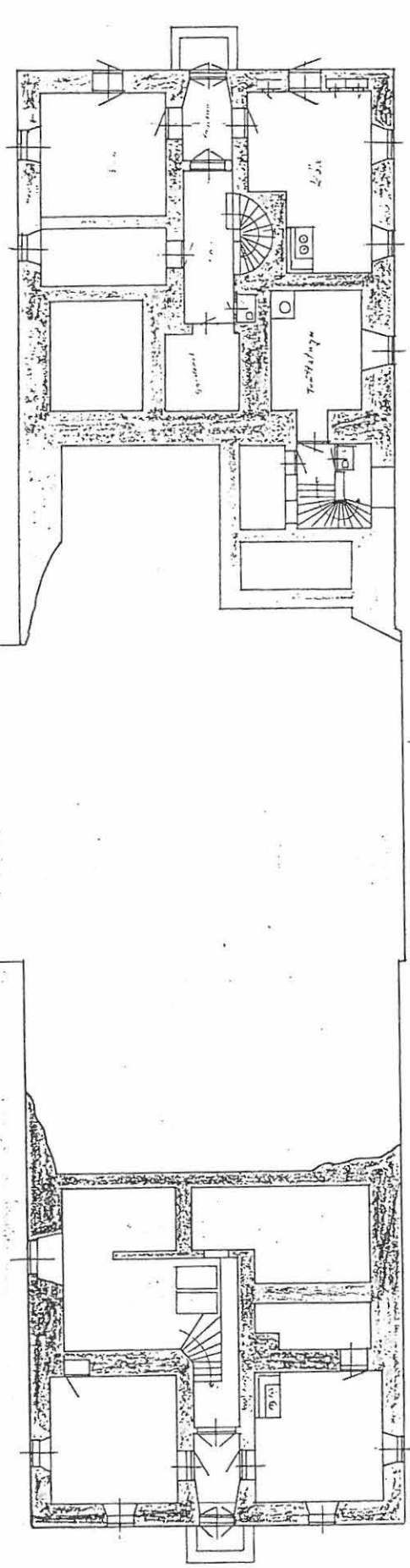
MUNKKINIEMEN KARTANO LIITE 1.
HELSINKI

KELLARI JA 1. KERROS

35.22/1, vuosiluku ei ilmoitettu.

Pirttälä Th. Lindquist

Munkkiniemi I



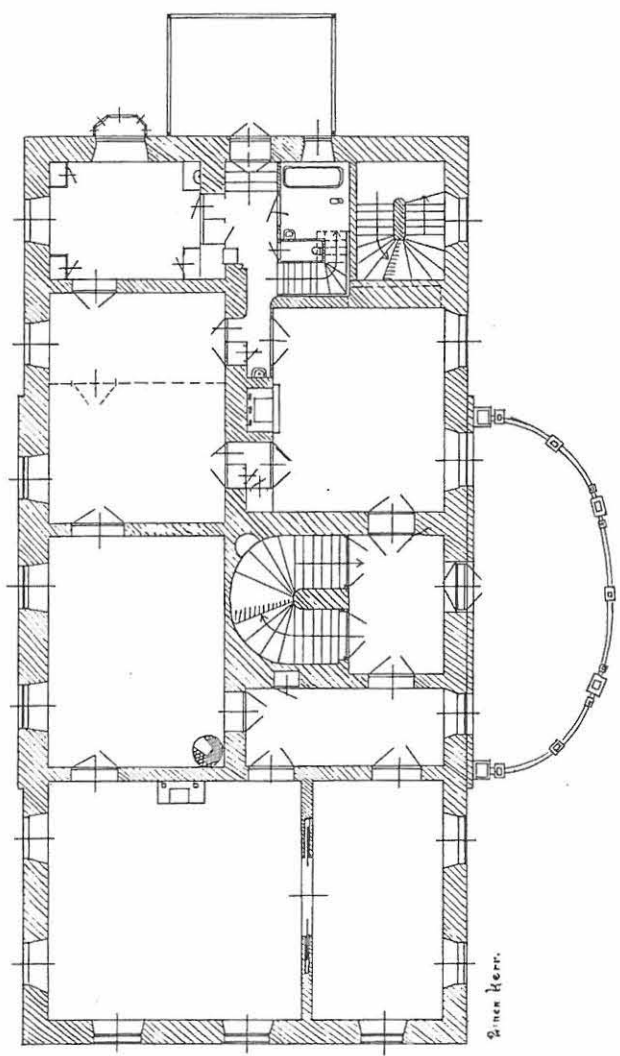
Maasta 1:100

MUNKKINIEMEN KARTANO
HELSINKI

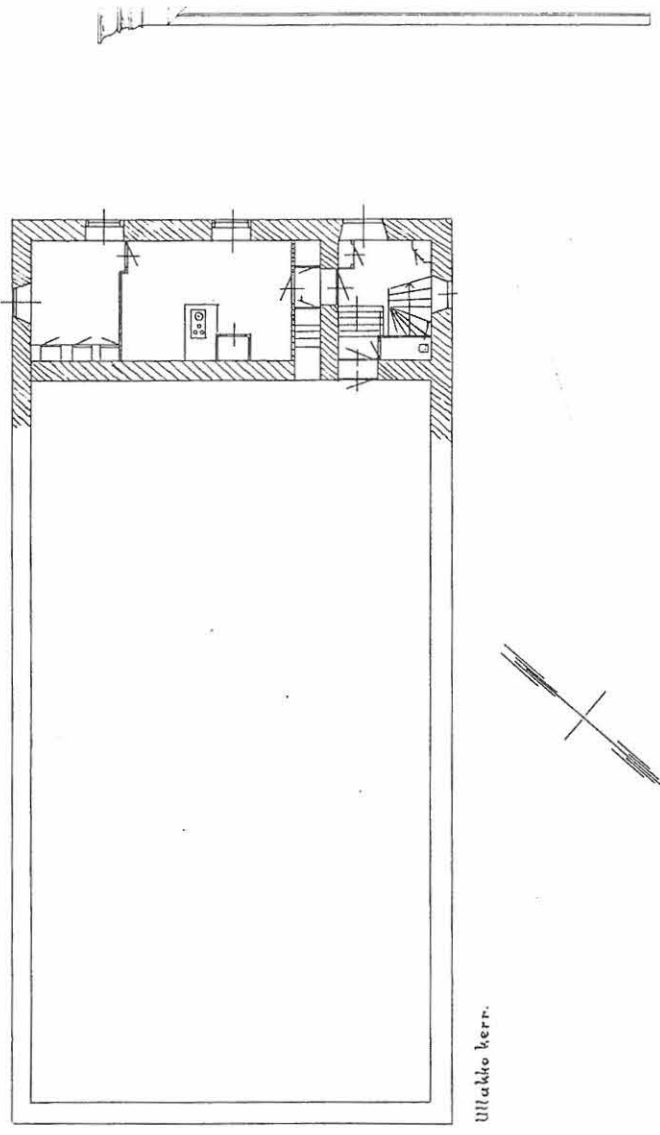
LIITE 2.

2. KERROS JA ULLAKKO

35,22/2 ei vuosiluokaa,
piirt. Th. Lindqvist



2. kerros.



Ullakko kerr.

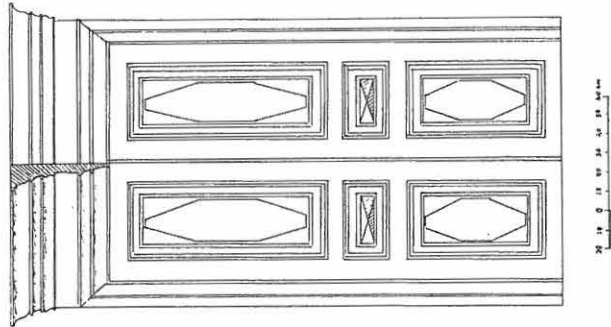
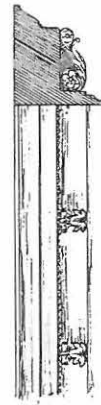
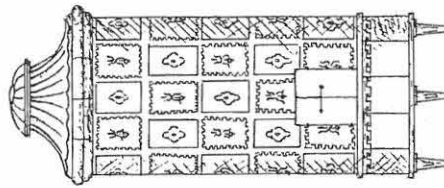
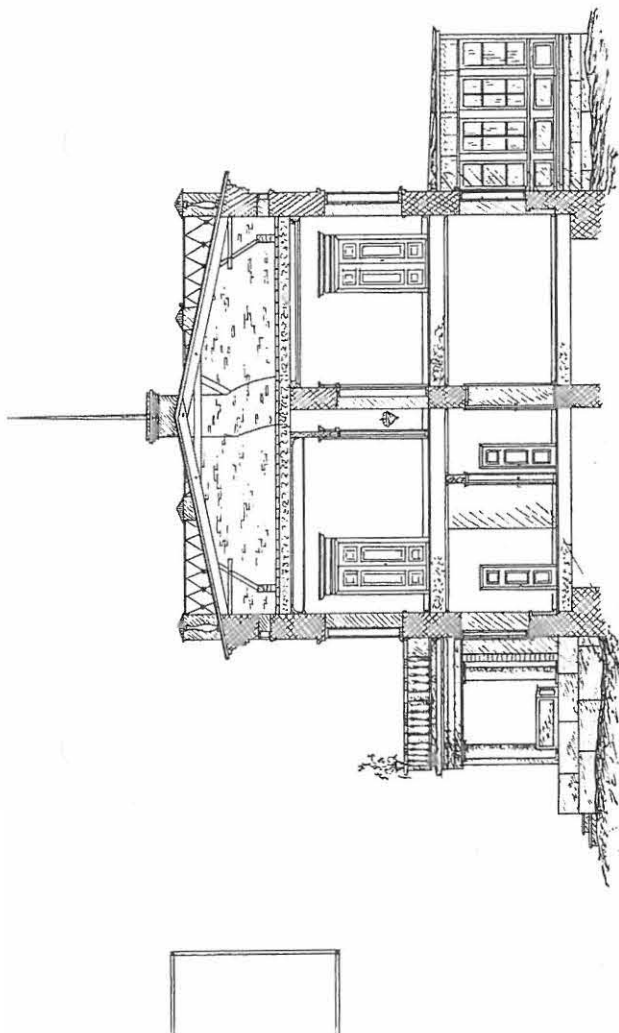


MUNKKINIEMEN KARTANO
HELSINKI

LIITE 3.

LEIKKAUS & DETALVEJA

35.22/2 ei vuosiikkuna,
pürt. Th. Lindquist.



1/20