

ARKEOLOGISEN KOHTEEN
TARKASTUS

--	--	--

Tunnistetiedot

Kunta: Kokemäki Inventointinumero: 1946: 19
 Alue: Köömilä Luokka: II
 Nimi: Kalvonmäki Ajoitus: rautakautinen
 Kohteen laji: ruumiskalmisto? Lukumäärä: 1
 Kohteesta muita kortteja kpl (ks. täyttöohjeet)
 Tarkastaja: Tuukka Talvio, T.Heikkurinen- Tarkastusaika: 30 / 7 1992
Montell

Sijaintitiedot

Peruskartta: 1134 09 PEIPOHJA Pinta-ala 80 x 60 m
 x= 6 798 58 y= 1566 18 z= n. 28
 Suunta ja etäisyys kirkosta tms. 7.5 km luoteeseen Kokemäen kirkosta

Hoito ja kunto (ks. täyttöohjeet)

A B C D E F G

Tila ja omistaja (ks. täyttöohjeet)

Kylä/kaupunginosa: Köömilä
 Tila/Rno/nimi: Koskiranta IX RN:o 1:21
 tai Kortteli/tontti/palsta: _____
 Omistaja: Länsi-Suomen Voima Oy Puhelin: _____
 Osoite: _____ Postitmp: Harjavalta
 Kiinteistötunnus: Vuokrattu, ks. huomautukset

Lisää kiinteistöjä 1 kpl

Aiemmat tiedot:

SMYA II s. 65
 E. Sarasmo, Kokemäen inventointikertomus 1946
 Satakunnan kiinteät muinaisjäännökset -luettelo 1972,
 Kokemäki 1

Aiemmat löydöt:

KM 344, 1763:1-52, 1875, 13993:16, 4448:6
 Rahakammio 92082

Tarkastuslöydöt:

-

TARKASTUSKERTOMUS

Liitteet:

kartat ote peruskartasta 1134 09 PEIPOHJA

muut liitteet _____

negatiivit 90331-32

diat _____

Tarkastuksen aihe:

Paikalta löytynyt arabialainen hopearaha (Rahakammio 92082).

Saaresta saatu aiemmin talteen runsaasti ruumiskalmistoon viittaavia löytöjä.

Kohteen kuvaus:

Löytöpaikka on pieni saari Kokemäenjoessa. Raha oli löytynyt saaren rannasta vuonna 1971. Saari on rehevän puuston peitossa. rannat ovat jyrkät, veden kuluttamat. Maasto saarella hyvin tasaista. Se tutkittiin ympäriinsä miinaharavalla, kuten myös rannat. Piippauskohtiin kaivettiin koekuopat, joista löytöinä saatiin nauvoja, ämpärin kappaleita yms. Maa kaivetuissa kuopissa oli humuspitoista. Humuksen alla oli karkeaa soraa.

Saaresta ei voitu todeta mitään kiinteään muinajsjäännökseen viittaavaa. Aluetta ei kuitenkaan voi vapauttaa rauhoituksesta, ennenkuin siellä on suoritettu tarkempia koetutkimuksia.

Ympäristö ja maasto: (vesistö, vesistököödi, rakennukset, tiet, sorakuopat jne)

Saari kuulunut aikaisemmin Juupelin tilaan, joka sijaitsee noin 200 m koilliseen.

Laajuuden arviointiperuste:

Luokitusehdotus perusteluineen:

II, saaresta syöpynyt suuri osa jokeen

Ehdotus suoja-alueeksi: _____

Havaintomahdollisuudet: heikohkot runsaan kasvillisuuden vuoksi

Opas: rahan löytäjä Timo Paavilainen

Rauhoitustoimenpiteet maastossa:

Tiedossa olevat maankäyttösuunnitelmat, kiireellisyys:

Lähilöytöjä:

Selostus jätetty

2 /11 19 93 Helsingissä
Aika Paikka

Taru Heikkilä
Allekirjoitus

Jatkotoimenpiteitä:

Huomautuksia (esim perimätieto) ja lisäyksiä:

Täyttöohjeita:

Tunnistetiedot

Mikäli kohteen alueella on useampia muinaisjäännöslajeja (esim. asuinpaikka ja röykkiöitä), täytä samalla nimellä ja inventointinumerolla useampi kortti

Hoito ja kunto

A. Kunto: 1=koskematon, 2= tutkittu osittain, 3= tutkittu kokonaan, 4=tuhoutunut osittain, 5= tuhoutunut kokonaan, 6=tutkittu ja tuhoutunut osittain, 7=tutkittu ja tuhoutunut kokonaan

B. Alkuperäisyys: 1=täysin alkuperäinen, 2=entisoity osittain, 3=entisoity kokonaan, 4=siirretty alkuperäiseltä paikaltaan

C. Hoitotarve: 1=vaatii entistämistä, 2=vaatii kunnostamista, 3=vaatii puhdistamista tai esiin kaivamista, 4=vaatii tuki- tai suojarakenteita, 5=vaatii tutkimuksia tuhoutumisen estämiseksi, 6=vaatii jatkuvaa hoitoa, 7=ei vaadi hoitotoimenpiteitä

D: Hoitotilanne: 1=peruskunnostettu, 2= tuettu rakentein, 3=pidetään puhtaana

E: Rajaustarkkuus: 1=rajattu arvion pohjalta, 2= rajattu osittaisella koekaivauksella, 3= rajattu kokonaan epävarmasti koekaivauksin, 4= rajattu kokonaan luotettavin koekaivauksin, 5=rajattu näkyvien rakenteiden perusteella

F: Vahvistustapa: 1=rajattu vain muinaisjäännös, 2=rajattu vain suoja-alue, 3=rajattu sekä muinaisjäännös että suoja-alue

G: Maastomerkitä: 1=kuparitaulu, 2=kertova taulu, 3=paalurajaus ilman taulua, 4=paalurajaus ja taulu, 5= aitaus ja taulu, 6=rakennus ympärillä ja taulu

Tila ja omistaja

Mikäli kohde on useamman tilan tai kylän alueella, TÄYTÄ LISÄKORTTI

Tila ja omistaja (ks. täyttöohjeet)

Kylä/kaupunginosa: _____ Köömilä

Tila/Rno/nimi: _____ RN:o 1:26

tai Kortteli/tontti/palsta: _____

Omistaja: Kokemäen Uittoyhdistys Puhelin: _____

Osoite: _____ Postitmp: _____

Kiinteistötunnus: Vuokrattu, ks. huomautukset

Tila ja omistaja (ks. täyttöohjeet)

Kylä/kaupunginosa: _____

Tila/Rno/nimi: _____

tai Kortteli/tontti/palsta: _____

Omistaja: _____ Puhelin: _____

Osoite: _____ Postitmp: _____

Kiinteistötunnus: Vuokrattu, ks. huomautukset

Tila ja omistaja (ks. täyttöohjeet)

Kylä/kaupunginosa: _____

Tila/Rno/nimi: _____

tai Kortteli/tontti/palsta: _____

Omistaja: _____ Puhelin: _____

Osoite: _____ Postitmp: _____

Kiinteistötunnus: Vuokrattu, ks. huomautukset

Tila ja omistaja (ks. täyttöohjeet)

Kylä/kaupunginosa: _____

Tila/Rno/nimi: _____

tai Kortteli/tontti/palsta: _____

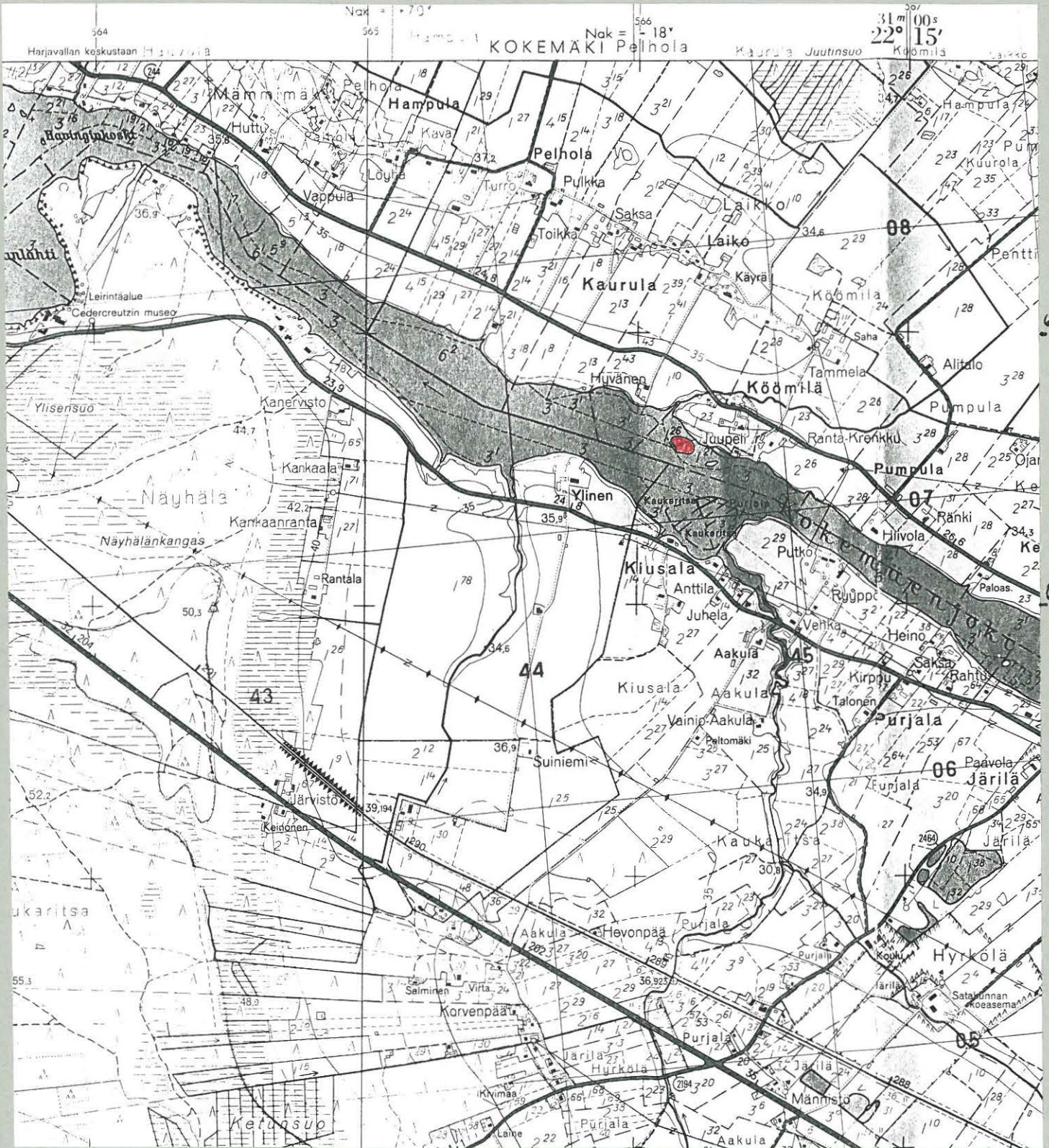
Omistaja: _____ Puhelin: _____


Osoite: _____ Postitmp: _____

Kiinteistötunnus: Vuokrattu, ks. huomautukset

KOKEMÄKI KÖÖMILÄ KALVONMÄKI

ote peruskartasta 113409 PEIPOHJA



 = Kalvonmäki

KOKEMÄKI | KÖÖMILÄ (JUUPELI) | KALVONMÄKI |



90331

Kuvan keskellä näkyvä metsäinen
saari on arabial. rahan löytöpaikka.
S-SW.



90332

Saari, josta arabial. raha on
löytynyt. NW.