

KITTILÄ [86] TIEVAJÄRVI

Esihistoriallisen asuinpaikan tarkastus

Petro Pesonen 1994

Kittilä [86] Tievajärvi

Esihistoriallinen asuinpaikka, lk. 2

Kylä: Kuusajärvi

Tila: 893:1:15, valtionmaa, om. Suomen valtio

Peruskartta: 2734 02 KOTAKUMPU

Koord. x= 7501 03, y= 2548 42, z= 177.5

Löydöt: **KM 28119:** 1-2 pièce écaillée ja iskoksia, kvartsia (AA 1993); **KM 28558:** 1-2 kvartsi-iskoksia 2 kpl, luuta 4 kpl (PP 1994)

Valokuvat: neg. 94413 (AA 1993), dia 27868 (AA 1993)

Tutk. Aki Arponen, tarkastus 1993, Petro Pesonen, tarkastus 1994

Tievajärven asuinpaikka tarkastettiin Kuusajärvelle suuntautuneella inventointi- ja marjaretkellä 17.8.1994 Kittilän Vanhainkodin kaivausten aikaan. Allekirjoittaneen lisäksi mukana olivat HuK Pirjo Hamari ja fil.yo Jari Hautio.

Kohde sijaitsee n. 13,2 km Kittilän kirkosta kaakkoon, Ounasjoen itäpuolella, Hormakummusta Kuusajärvelle vievän tien kaakkoispuolella olevan pienen Tievajärven pohjoiskulmassa. Paikalle tulee em. Kuusajärven tieltä ajoura, joka päättyy venerantaan.

Paikalla on matala, suppea, hiekkainen tasanne, joka rajoittuu järveen, jänkään ja suohon sekä moreenikumpareeseen. Löydöt KM 28558 on poimittu ajouran kuluttamalta pinnalta, ilmeisesti aivan samalta alueelta kuin aikaisemmatkin löydöt. Löytöalueen laajuus on Arposen mukaan n. 5 x 7 m.

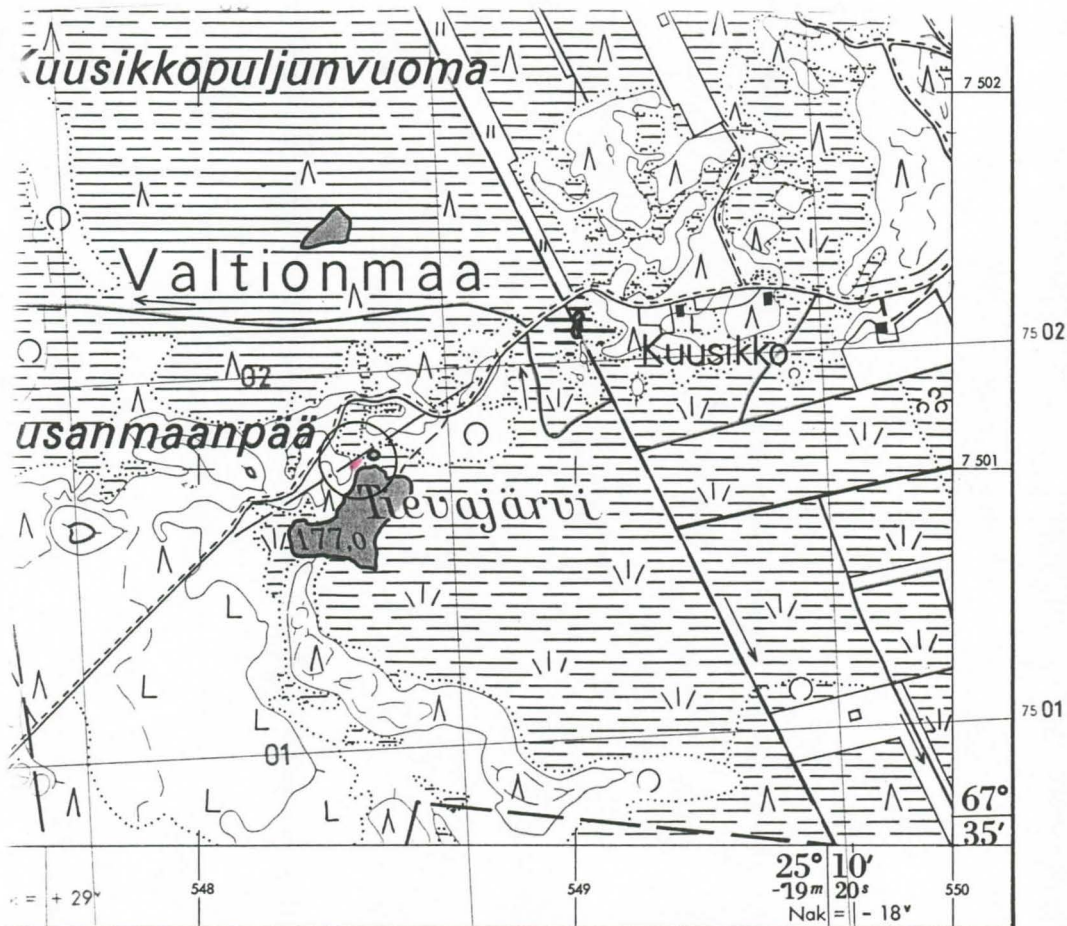
Liite: ote topografisesta kartasta 2734 02 KOTAKUMPU (1970) 1:20000

Helsingissä 22.3.1995



Petro Pesonen, HuK

Ote topografisesta kartasta 2734 02 KOTAKUMPU (1970). Kohde KITTI-
LÄ [86] Tievajärvi merkitty punaisella värillä.



Puhtaaksi piirustus 1 : 20 000 Sirkku Rajamäki
4 20

MAANMITTAUSHALLITUKSEN KARTTAPAINO HELSINKI 1970
4 21 4 22

rautatien		yksiraiteinen rautatie
rautatien		kaksiraiteinen rautatie
rautatien		rakenteilla oleva rautatie
joen		johtokäyrä (40 m) välikäyrä (10 m) apukäyrä (5 m)
yliväs		luonnonjyrkkäne, yli ja alle 5 m
		tekojyrkkäne, yli 1 : 1 ja yli 5 m
		luiska penkereessä ja leikkauksessa
antien		kolmiopisteet ja monikulmiopiste

	rantaviiva, kaislikko
	epämääräinen rantaviiva ja maatuva vesialue
	tulva- tai padotusalue
	joki, leveys 20 ··· 5 m
	puro, leveys 5 ··· 2 m
	puro tai oja, alle 2 m
	matalikko, kivikko, kiviä

Tievajärvi

KITTILÄ 86 (KM 28558) / P. Pesonen 1994

Luuanalyysi 4.9.1995 Pirkko Ukkonen

28558:

2 - palamatonta