

Kokemäki, Kakkulainen, Palola

Kahden kiviraunion tarkastus 30.6.1980

Maanomistaja: Satakunnan Maatalousopetus Oy
(lainhuuto 21.10.1949). Maanmiesmetsä
RN:o 15².

Karttalehti 1143 10 KYNSIKANGAS, pain. 1978

x = 6804 11

y = 570 34

z = n. 45

Löydöt: -

Kertomukseen kuuluu:

karttaliite,

valokuvaliite

Valokuvat: TYA neg.F 3380

TYA D 48

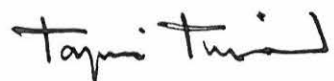
Opas: agrologi Erkki Lahtinen, Villiö,
32800 KOKEMÄKI, puh. 939-60133.

Vihjeestä, jonka agrologi Erkki Lahtinen antoi 30.6.1980, kävin samana päivänä tarkastamassa paikkaa, jossa hänen mukaansa oli lapinhaudoiksi kutsuttuja muinaisjännöksiä. Paikalla oli tietävästi jo käynyt joku tarkastamassa, mutta Turun yliopistossa olevasta arkistoaineistosta en ole löytänyt tästä mainintaa.

Kysymys on kahdesta sammaleenpeittämästä kivirauniosta, joiden välinen etäisyys on kymmenkunta metriä. Itäisempi näistä on metrin korkuinen, halkaisija suuntaan S-N on n. 4.5 m, suuntaan W-E n. 7.0 m. Kiviaines on vaihtelevankokoista, eikä raunio näytä olevan maansekainen. Läntinen raunio on 0.7 m:n korkuinen, halkaisija suuntaan S-N n. 5.5 m, suuntaan W-E n. 5.0 m. Kiviaines on vaihtelevankokoista. N-reunassa on kiintokivi. Raunioiden itäpuolella on pieniä kiveyksiä sekä 25 m itäisestä rauniosta itään 9 metriä ESE-WNW -suuntaista pitkää kiveystä. Terassimuodostumia ei havaittu. - Kivirauniot sijaitsevat moreenialueella, jonka topografia raunioiden lähialueella on tasaista. Ympäristö on kuusivaltaista MT-metsää, ja aluetta reunustaa kaksi suota, Palolansuo ja Laesuo. Raunioiden eteläpuolella suot yhdistää nyttemmin ojitettu notko, jonka reunaan

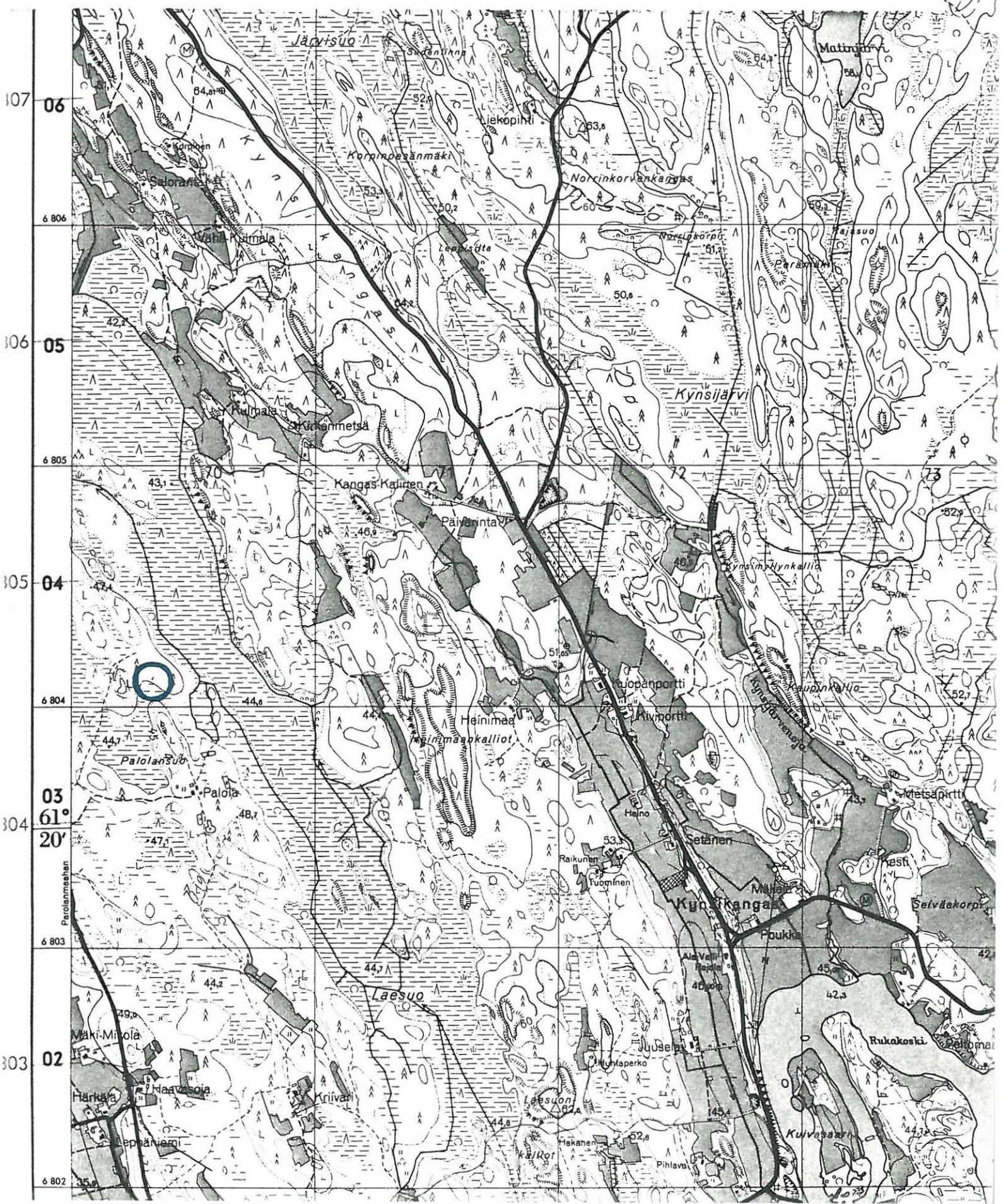
on raunioilta matkaa vajaat 50 m. - Ulkonäöltään rauniot
rinnastuvat läheisesti ainakin eräisiin Ulvilan Pikatienvarren
hautaraunioihin.

Turussa 30.9.1980



Tapani Tuovinen

LIITE 1
KOKEMÄKI, KAKKULAINEN, PALOLA
ote peruskartasta 1143 10



LIITE 2

KOKEMÄKI

KAKKULAINEN

PALOLA

1980



Kokemäki Kakkulainen Palola. Kivirauniot E,
etualalla saniaisten peittämä itäinen raunio, taustalla
läntinen raunio. TYA neg. F 3380.