

Arkeol. os. 6 / 10.1.1994

M

272 01 0009

ARKEOLOGISEN KOHTEEN TARKASTUS

272

2

0009a+b

Tunnistetiedot

Kunta: KOKKOLA Inventointinnumero: SKL 9 a+b
 Alue: Storby Luokka: II/I
 Nimi: Bläckisåsen 2 ja 3 Ajoitus: kivik + / pice
 Kohteen laji: kivik asp, röykkiö Lukumäärä: 1+1
 Kohteesta muita kortteja kpl (ks. täyttöohjeet)
 Tarkastaja: Mirja Miettinen Tarkastusaika: 12.5/ 1991 ja 14.5.1984

Sijaintitiedot

Peruskartta: 2323 09 ULLAVANJOKI Pinta-ala _____
 asp 2) 7064 44 y= 482 42 z= 62,5-65 m
 röykkiö: x 7064 52 y 482 38 z n 65
 Suunta ja etäisyys kirkosta tms. _____
 asp 3 x 7073 90, y 482 56 z 62,5-65 m

Hoito ja kunto (ks. täyttöohjeet)

A B C D E F G

Tila ja omistaja (ks. täyttöohjeet)

Kylä/kaupunginosa: Storby 7:117
 Tila/Rno/nimi: _____
 tai Kortteli/tontti/palsta: _____
 Omistaja: Karleby församling Puhelin: _____
 Osoite: _____ Postitmp: _____
 Kiinteistötunnus: Vuokrattu, ks. huomautukset

Lisää kiinteistöjä kpl

Aiemmat tiedot:

ks v 1984-85 kaivauskertomusta

Aiemmat löydöt:

tark löydöt 1984 KM 22337 KAMPKERTH + KUARTALA
PAL. LUUTA

Tarkastuslöydöt:

1991 KM 26979 KUARTALA, KERTH

TARKASTUSKERTOMUS

Liitteet:

kartat pk 1:20 000 ja 1:10 000 , 1:500 kartta 9a vuodelta/1984
muut liitteet _____
negatiivit _____
diat 27874-27880

Tarkastuksen aihe:

1984 Bertel Kålan ilm, 1991 metsätien ojitus

Kohteen kuvaus:

ku

Pläkkisenharju, jota Kokkolan, ent Kaarlelan puolella kutustaan Bäckisåseniksi on useita kilometrejä pitkän harjumuodostelman osa; pohjoisosaa kutsutaan nimellä Köyrisåsen ja eteläistä, Kautisen puolella olevaa osaa Pläkkisenharjuksi.

Harju on verrattain jyrkkä ja kapea, paikoin soraa, paikoin hiekkaa, paikoin kivikkoakin. Ullavanjoki katkaisee harjun Bläckisforsenin kohdalla; molemmilla puolilla on metsää ja valtaosalta suota, sekä pieniä järviä ja lampia. maisemallisesti verrattavissa läheiseen Seljesåseniin, Pohjanmaan Pankaharjuun, paitsi siinä suhteessa, että järviä on harjun lähellä täällä vähemmän.

Bläckisåsen 1

Bertel Kåla Kruunupyystä oli 1980-1 alussa löytänyt ensimmäiset merkit kivikautisesta asutuksesta Ullavanjoen eteläpuolelta kämpän (myöh srk leirikäytössä) viereltä; paikalla suoritettiin 1982-84 koekaivauksia, jolloin mm iso, laakea kodanpohjaksi tulkittu painanne koekaivettiin.

Bläckisåsen 2

1984 oli Ullavanjoen sillalta n 500 m etelään harjuun tehty äskettäin pieni sorakuoppa, josta Kåla oli löytänyt keramiikkaa ja kvartseja.

Paikalla käydessäni 1984 oli kuopan ^{pohjois-}seinämässä näkyvissä kulttuurimaata, löytöjä ja selvä laakea kodanpohjaa muistuttava painanne, joka oli soranotossa leikkautunut osaksi pois. paikalla teki Tapio Seger 1984-1985 kaivauksia paikallisten harrastajien kanssa (ks. kertomusta). 1991 käydessäni paikalla oli kuoppa ennallaan ja kaivausalueen vanha reuna täytämisen jäljiltä näkyvissä, ehkä hiukan pengottuna.

Asuinpaikan 1 ja em kuopan välillä harjulla on useampia laakeita tai jopa lähes suorakulmaisia painanteita, joissakin valli ympärillä; ilmeisiä asunnonpohjia. Harjulla on myös pienehkö röykkiö, jonka läpim on n 4 m; sitä on kaiveltu keskeltä. Harjun länsipuolisella saarekkeella, n 200 m länteen röykkiöstä kerrotaan myös olevan pieniä röykkiöitä. 1991 metsäautotieksi levitetyn, alkujaan harjun laelle luontaiselle maanpinnalle syntyneen tien ojista kerättiin

Ympäristö ja maasto: (vesistö, vesistökoodi, rakennukset, tiet, sorakuopat jne)

kvartseja; ilmeisesti kysymyksessä on laaja, ehkä yhtenäinen asuinpaikka-alue, johon kuuluvat kaikki Bläckisåsenilla todetut kolme löytöaluetta (1-3), tai ainakin 1-2 muodostavnevät yhtenäisen kokonaisuuden.

Bläckisåsen 3: 1984 todettu tienhaarassa, osaksi kuoritulta maanpinnalta osaksi pienen hiekkakuopan seinämästä kulttuurimaata ja löytöjä. Harjanteella painanteita ja yksi tervahauta. Maaperä hienoa hiekkaa löytökohdissa. 1991 alue oli lähes ennallaan paitsi hiekkakuoppa joka oli kasvanut jonkinverran. löytöjä kerättiin tälläkin kerralla.

Laajuuden arviointiperuste:

Luokitusehdotus perusteluineen:

II

Ehdotus suoja-alueeksi: _____

Havaintomahdollisuudet: _____

Opas: _____

Rauhoitustoimenpiteet maastossa:

Seurakuntaan oltu yhteydessä mm tienteon vuoksi, samoin kaivausten vuoksi. Muuta maankäyttöä ei tiedossa; ulkoilu- ja virkistysaluetta.

Tiedossa olevat maankäyttösuunnitelmat, kiireellisyys:

Lähilöytöjä:

Selostus jätetty

3/1 1993

Hki

Aika

Paikka

Allekirjoitus

Jatkotoimenpiteitä:

Huomautuksia (esim perimätieto) ja lisäyksiä:

Täyttöohjeita:

Tunnistetiedot

Mikäli kohteen alueella on useampia muinaisjäännöslajeja (esim. asuinpaikka ja röykkiöitä), täytä samalla nimellä ja inventoin-
tinumerolla useampi kortti

Hoito ja kunto

- A. Kunto:** 1=koskematon, 2= tutkittu osittain, 3= tutkittu kokonaan, 4=tuhoutunut osittain, 5= tuhoutunut kokonaan, 6=tutkittu ja tuhoutunut osittain, 7=tutkittu ja tuhoutunut kokonaan
- B. Alkuperäisyys:** 1=täysin alkuperäinen, 2=entisoity osittain, 3=entisoity kokonaan, 4=siirretty alkuperäiseltä paikaltaan
- C. Hoitotarve:** 1=vaatii entistämistä, 2=vaatii kunnostamista, 3=vaatii puhdistamista tai esiin kaivamista, 4=vaatii tuki- tai suo-
jarakenteita, 5=vaatii tutkimuksia tuhoutumisen estämiseksi, 6=vaatii jatkuvaa hoitoa, 7=ei vaadi hoitotoimenpiteitä
- D: Hoitotilanne:** 1=peruskunnostettu, 2= tuettu rakentein, 3=pidetään puhtaana
- E: Rajaustarkkuus:** 1=rajattu arvion pohjalta, 2= rajattu osittaisella koekaivauksella, 3= rajattu kokonaan epävarmasti koekai-
vauksin, 4= rajattu kokonaan luotettavin koekaivauksin, 5=rajattu näkyvien rakenteiden perusteella
- F: Vahvistustapa:** 1=rajattu vain muinaisjäännös, 2=rajattu vain suoja-alue, 3=rajattu sekä muinaisjäännös että suoja-alue
- G: Maastomerkintä:** 1=kuparitaulu, 2=kertova taulu, 3=paalurajaus ilman taulua, 4=paalurajaus ja taulu, 5= aitaus ja taulu,
6=rakennus ympärillä ja taulu

Tila ja omistaja

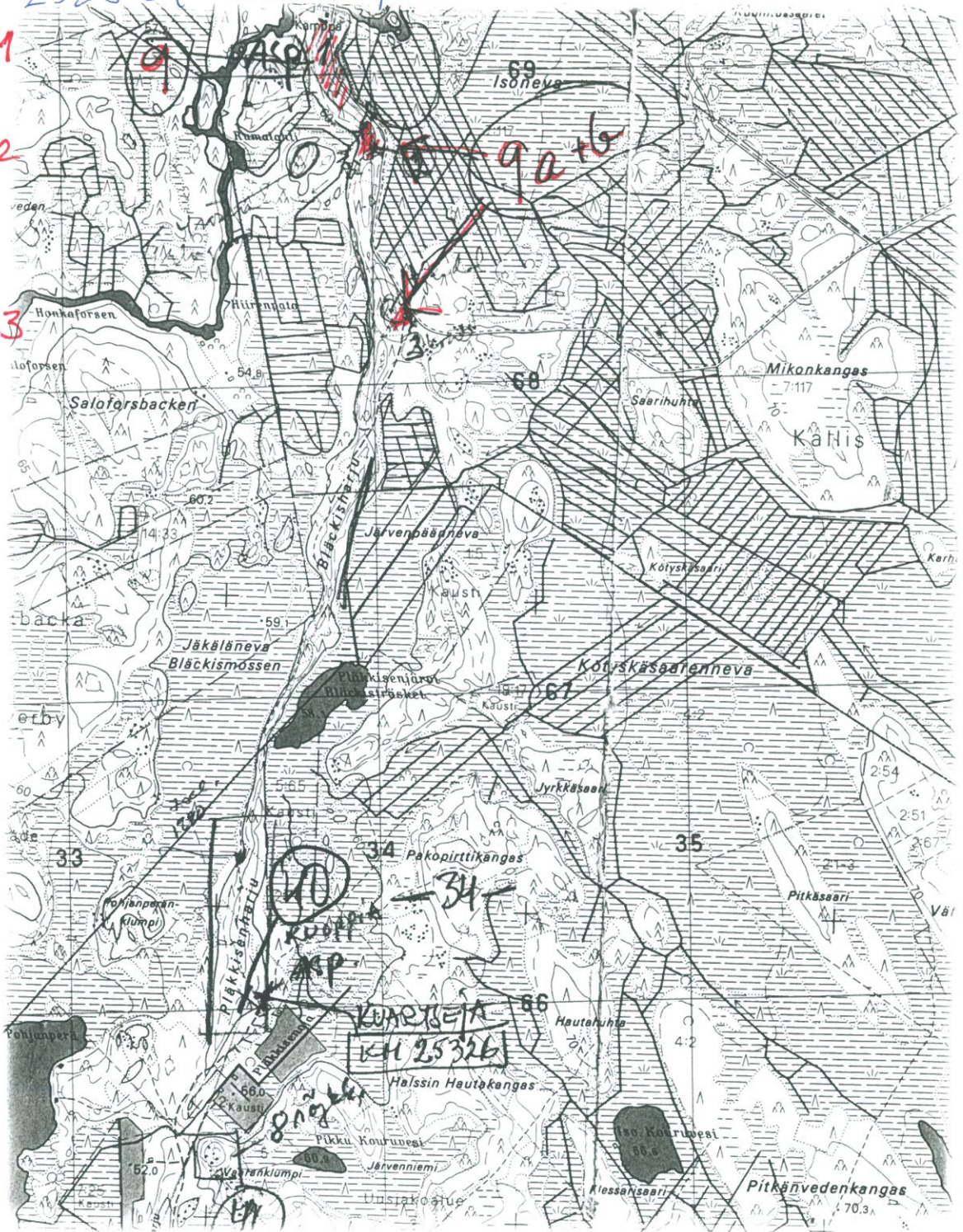
Mikäli kohde on useamman tilan tai kylän alueella, TÄYTÄ LISÄKORTTI

2323 09 ULLAVANJOKI

9
Bläckisälän 1

9a
Bläckisälän 2

9b
Bläckisälän 3

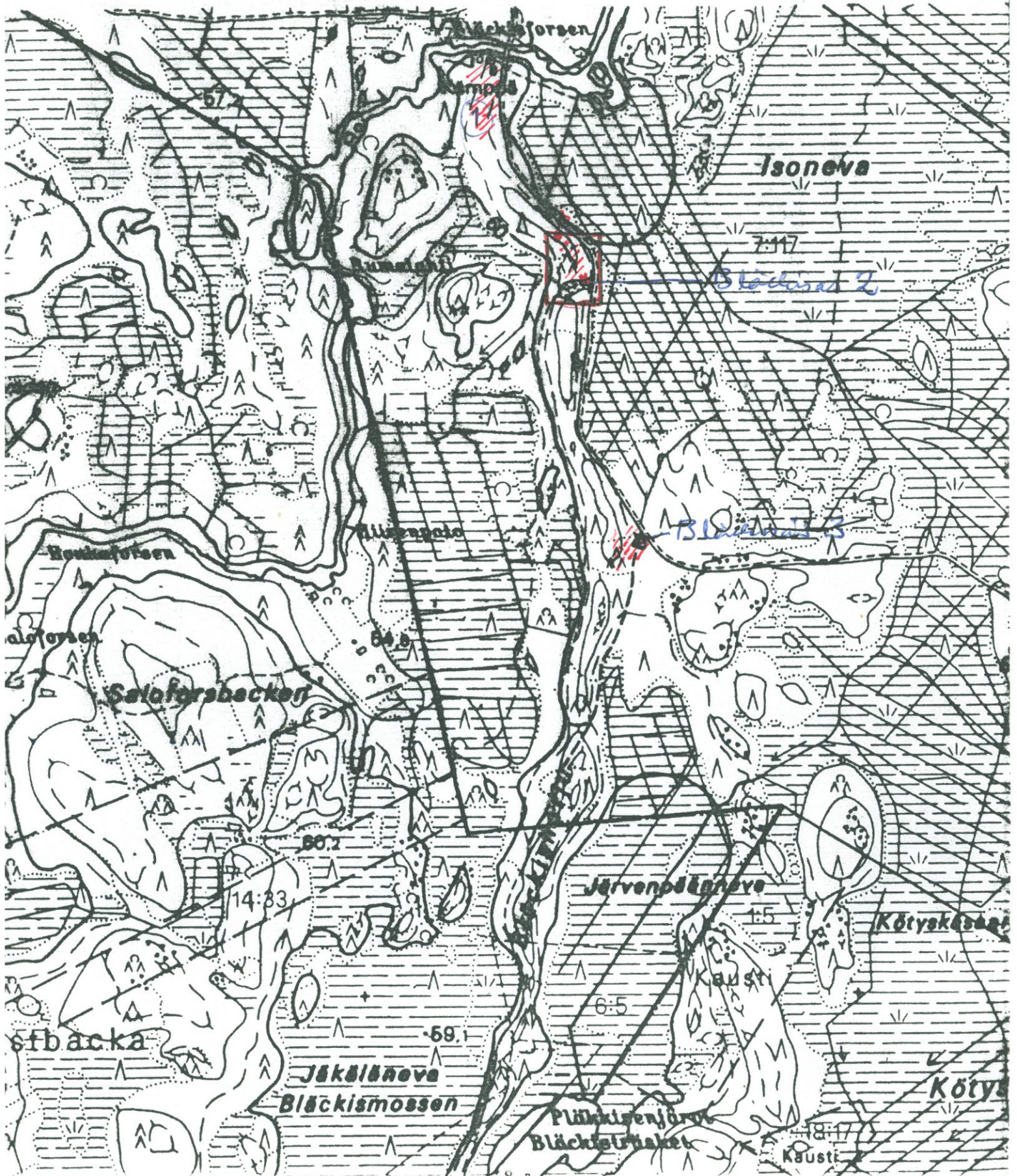


1:10 000

Bländisåsen 1-3

EN

2323 09 A



KARTA 1:500 över en del av boplatser från kamkeramisk tid vid Bläckis i Karleby stad .

Området hör till Kvikant -benämnd lägenhet RN:o 7:120 i Källis by av nämnda stad .

Kartlagt 1:500 i juni 1984
Bertel Kåla / K-J Widnäs


K-J Widnäs,
kartograf från Karleby

FÖRKLARING PÅ KARTAN :

- upptill ett runt gravröse
- de rektangelformade groparna är hyddbottnar
- det prickade området söder om hyddbottnarna är sandtäkt
- höjdkurvorna är inritade från grundkartan

2323 09 A 1:10 000

1 : 5 0 0

0 5 10 20 30 40 50 m

Mr. T. Segen bestående
fug. arkiton.

KA II = 2 + pöträn
my. h.

no 2
2)



cc

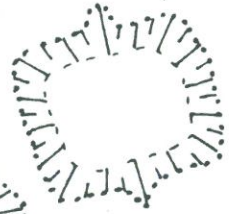
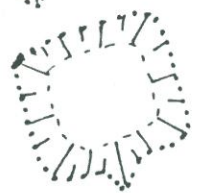
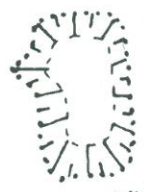
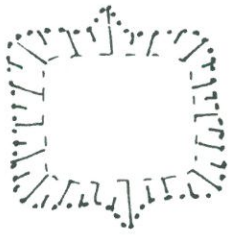
65



62.5

60

Blädder 2
a+p.



cc

SKh no
9 a+b

Koelair

482.400

7064.400

