

Arkeol. D. 124/26.4.1999

m

mjz

ARKEOLOGISEN KOHTEEN TARKASTUS

| | | |
|-----|----|------|
| 272 | 01 | 0013 |
|-----|----|------|

Tunnistetiedot

Kunta: KOKKOLA Inventointinumero: SKL 13
Alue: Storby/Isokylä Luokka: 2
Nimi: Köyrisäsen 4 Ajoitus: kivikausi
Kohteen laji: asuinpaikat/asumuspainant. Lukumäärä: 8
Kohteesta muita kortteja _____ kpl (ks. täyttöohjeet)
Tarkastaja: Mirja Miettinen Tarkastusaika: 14.5.1984

Sijaintitiedot

Peruskartta 2323 09 ULLAVANJOKI Pinta-ala _____
x = 7068 47 y = 2481 37 z = 65
Suunta ja etäisyys kirkosta tms. _____

Hoito ja kunto (ks. täyttöohjeet)

A B C D E F G

Tila ja omistaja (ks. täyttöohjeet)

Kylä/kaupunginosa: _____
Tila/Rno/Nimi _____
tai Kortteli/tontti/palsta _____
Omistaja: _____ Puhelin: _____
Osoite: _____ Postitmp: _____
Kiinteistötunnus vuokrattu, ks huomautukset

Lisää kiinteistöjä kpl

Aiemmat tiedot:

Aiemmat löydöt:

Tarkastuslöydöt: kvartssia, kulttuurimaata, ei otettu talteen

TARKASTUSKERTOMUS

Liitteet:

kartat pk ote

muut liitteet:

negatiivit:

diat:

Tarkastuksen aihe: Bertel Kålan ilmoitus

Kohteen kuvaus:

Köyrisåsenilla, Köyristräsketin luoteispuolella, harjulla, tien läsnipuolella, länsirinteessä on kangasmaastossa kahdeksan painannetta, joista osa selvempiä, osa melko epämääräisiä. Osa vaikuttaa pyöreiltä, osa suorakulmaisilta; muutamissa on selvä matala valli ympärillä, osa näyttäisi olevan ilman vallia. Melko vahvan varpukasvillisuuden vuoksi vallien ym. rakenteiden olemassoloa ei silmämääräisesti tarkastellen ole kaikissa tapauksissa mahdollista varmasti todeta. Kysymyksessä lienevät kuitenkin asumuspainanteet, sillä kvartsia ja värjäätynyttä kulttuurimaata on tien reunoilla kohdissa, joissa maan pinta on rikki. Samanlainen painanneryhmä, jossa on tehty koekaivauksia, on Köyristräsketin eteläpuolella, samalla harjulla, n. 1 km etelään (SKL Kokkola 12).
Tällä paikalla ei ole tehty kaivauksia .

Ympäristö ja maasto: (vesistö, vesistököödi, rakennukset, tiet, sorakuopat jne)
Perhonjoen vesistö, Ullavanjoki, joen pohjoispuolella oleva harju; Köyrisenjärven luoteispuolella.

Laajuuden arviointiperuste: painanteiden perusteella ei laajuutta yksin voi määrittää; koekuopitus tarvittaessa selvittää asiaa.

Luokitusehdotus perusteluineen: 2

Ehdotus suoja-alueeksi:

Havaintomahdollisuudet: hyvät

Opas: Bertel Kåla, Kokkola

Rauhoitustoimenpiteet maastossa:

Tiedossa olevat maankäyttösuunnitelmat, kiireellisyys: metsämaata

Lähilöytöjä: Kokkola ,asuinpaikat , rökkiöt samalla harjulla SKL 10-12, sekä saman harjun äärimmäisessä luoteiskärjessä oleva mahd. ”jätinkirkko”, Kälviä 71.

Selostus jätetty

8.3.1999

Aika

Hki

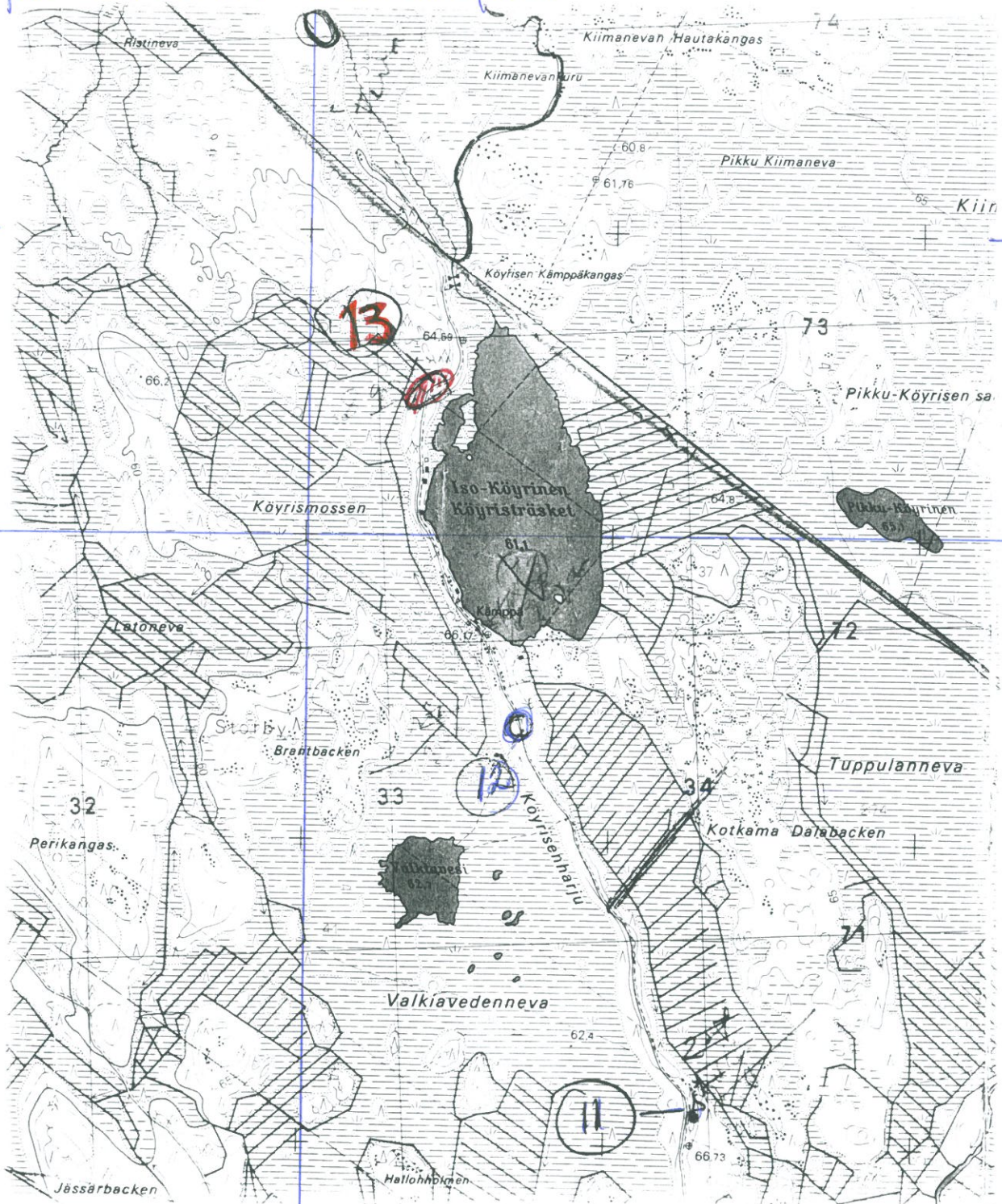
Paikka


Mirja Miettinen

Allekirjoitus

Kokkeht 13 Köyrisen 4
Kivik. Asuinpaikka

PK 232309 ULLAVANJOKI



7068

7072