

TARKASTUSKERTOMUS

Liitteet:

kartat pk ote

muut liitteet:

negatiivit:

diat: 27881

Tarkastuksen aihe: ilmoitus painanteista /Bertel Kåla, Kokkola

Kohteen kuvaus:

Köyrisen harju sijaitsee Ullavanjoen Bläckisforsenin pohjoispuolella ; harju kuuluu osana usean kilometrin mittaiseen harjujaksoon Kokkolan ja Kaustisen alueilla. Köyrisenharjun eteläpäässä, ainakin n 200 x 80 m alueella oli avohakkuualueella näkyvissä useita selviä painanteita; hakkuun jälkeen alue oli (n 10 v sitten) äestetty , jolloin painanteiden kohdaltakin oli maan pintaa rikkoutunut. Osaksi sammaloituneissa äestysvaoissa oli näkyvissä useamman painanteen kohdalla kvartssia, jota ei otettu talteen. Huomiota kiinnitti useiden painanteiden pitkänomainen, soikea, jopa suorakulmainen muoto, ja muutamien huomattava syvyys. Kvartsi oli myös näkyvissä harjun eteläpäässä olevan , tientekoon liittyneen vanhan hiekkakuopan leikkauksissa.

Pikaisella käynnillä ei painanteiden lukumäärää laskettu tarkemmin, mutta Bertel Kålan mukaan niitä koko Köyrisäsenin harjulla on n 25 kpl. Kyseisellä alueella näin vähintään 5-7 painannetta, todennäköisesti niitä on tälläkin alueella enemmän.

Ympäristö ja maasto: (vesistö, vesistököödi, rakennukset, tiet, sorakuopat jne)
Perhonjoen vesistöön kuuluvan Ullavanjoen varrella, Bläckisforsenin pohjoispuolella; pohjois-eteläsuuntainen moreeniharju.

Laajuuden arviointiperuste:

Luokitusehdotus perusteluineen: 2

Ehdotus suoja-alueeksi:

Havaintomahdollisuudet: kohtalaiset

Opas: Bertel Kåla

Rauhoitustoimenpiteet maastossa:

Tiedossa olevat maankäyttösuunnitelmat, kiireellisyys:

Lähilöytöjä: Bläckis 1-3 asuinpaikat joen eteläpuolella, röykkiöt ja asuinpaikat (Köyris 2-4 harjulla pohjoisempana)

Selostus jätetty

8.3.1999

Aika

Hki

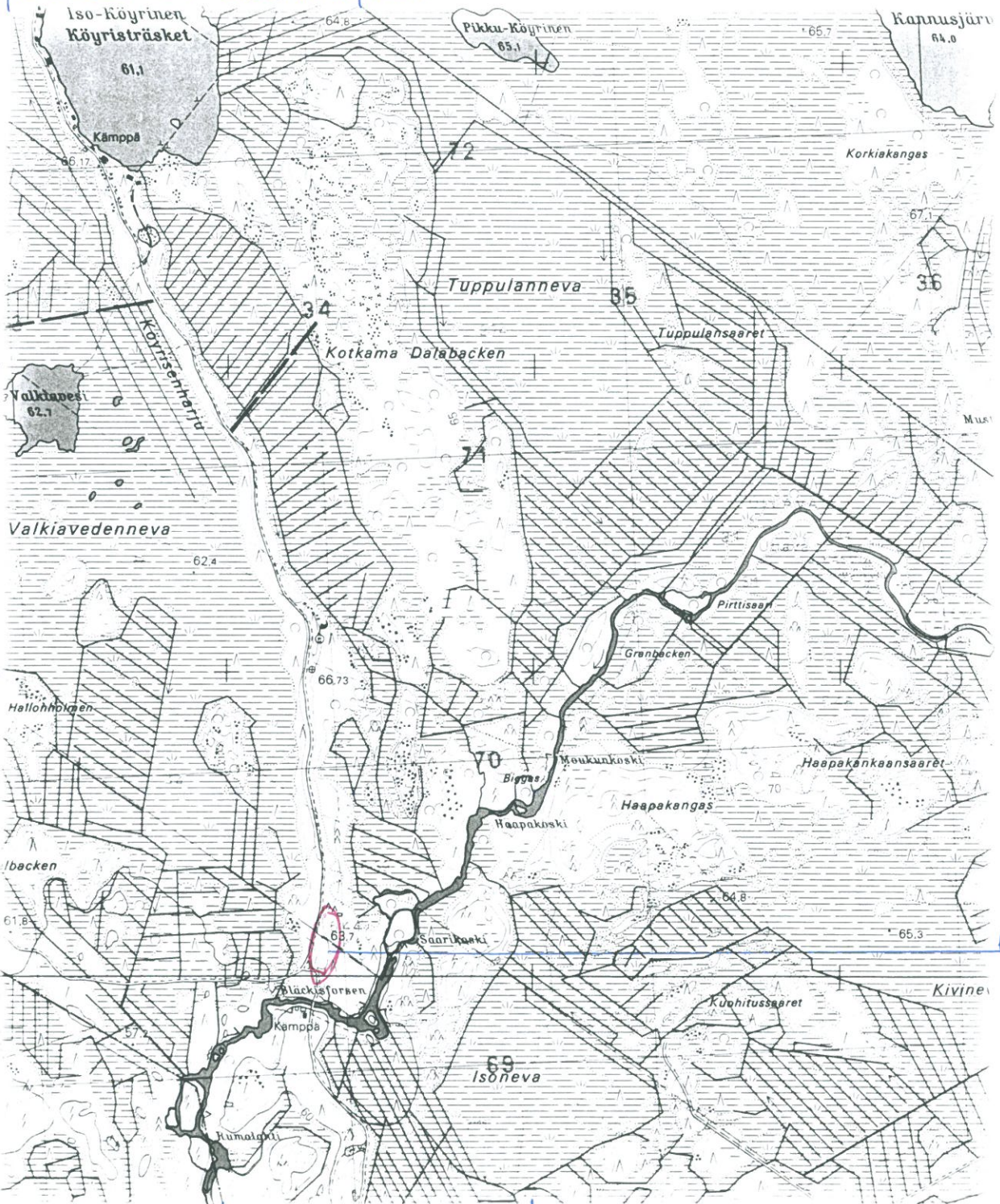
Paikka


Mirja Miettinen

Allekirjoitus

Kokko 10, köyis 1

nr. 2323 09 ULLAVANJOKI



7067

7066

7065

2482

2483

Kokko 10
srl 10
köyis 1