

ARKEOLOGISEN KOHTEEN TARKASTUS

--	--	--

Tunnistetiedot

Kunta: KOKEMÄKI Inventointinumero: _____
 Alue: _____ Luokka: II / III
 Nimi: Ottamo Ajoitus: pronssikausi
 Kohteen laji: hiidenkiuas Lukumäärä: 1
 Kohteesta muita kortteja _____ kpl (ks. täyttöohjeet)
 Tarkastaja: Anna-Liisa Hirviluoto Tarkastusaika: 9 / 9 19 68

Sijaintitiedot

Peruskartta: 1134 09 PEIPOHJA 1985 Pinta-ala _____
 x= 6797 85 y= 1561 86 z= _____
 Suunta ja etäisyys kirkosta tms. Kokemäen kirkosta 11,6 km länsiluoteeseen
vajaa 200 m Harjavallan ja Kokemäen rajasta
etelään

Hoito ja kunto (ks. täyttöohjeet)

A B C D E F G

Tila ja omistaja (ks. täyttöohjeet)

Kylä/kaupunginosa: Talonen
 Tila/Rno/nimi: Ottamo RN:o 1:32
 tai Kortteli/tontti/palsta: _____
 Omistaja: Harjavallan kaupunki Puhelin: 939-35911
 Osoite: _____ Postitmp: _____
 Kiinteistötunnus: Vuokrattu, ks. huomautukset

Lisää kiinteistöjä _____ kpl

Aiemmat tiedot:

Aiemmat löydöt:

Tarkastuslöydöt:

TARKASTUSKERTOMUS

Liitteet:

kartat peruskarttaote, peitepiirros peruskartasta (kohde 1)
muut liitteet _____
negatiivit _____
diat _____

Tarkastuksen aihe:

Kohteen kuvaus:

Röykkiö rakennettu liuskamaisista kivistä. Halkaisija 11-12 m.
Keskellä iso maakivi. Röykkiön päältä on ajettu kiviä ja sen
ympärillä on kasoissa irtokiviä.

Ympäristö ja maasto: (vesistö, vesistököödi, rakennukset, tiet, sorakuopat jne)

Röykkiö sijaitsee Huovintiestä n. 20 m itään, hiekkakuopan länsipuolella, tien ja hiekkakuopan välissä. Huovintien länsipuolelle on istutettu metsää. Raunio on tämän leimikkoalueen S-päästä itään.

Laajuuden arviointiperuste:

Luokitusehdotus perusteluineen:

Ehdotus suoja-alueeksi: _____

Havaintomahdollisuudet: _____

Opas: _____

Rauhoitustoimenpiteet maastossa:

Kirjallinen rauhoitusilmoitus lähetetty 4. 10 1968 silloiselle maanomistajalle, Lauri Taloselle.

Tiedossa olevat maankäyttösuunnitelmat, kiireellisyys:

Lähilöytöjä:

Selostus jätetty

15. 18. 19 91
Aika

Helvink
Paikka

Anna-Liisa Hirvilehto
Allekirjoitus

Jatkotoimenpiteitä:

Huomautuksia (esim perimätieto) ja lisäyksiä:

Täyttöohjeita:

Tunnistetiedot

Mikäli kohteen alueella on useampia muinaisjäännoislajeja (esim. asuinpaikka ja röykkiöitä), täytä samalla nimellä ja inventoin-
tinumerolla useampi kortti

Hoito ja kunto

- A. Kunto:** 1=koskematon, 2= tutkittu osittain, 3= tutkittu kokonaan, 4=tuhoutunut osittain, 5= tuhoutunut kokonaan, 6=tutkittu ja tuhoutunut osittain, 7=tutkittu ja tuhoutunut kokonaan
- B. Alkuperäisyys:** 1=täysin alkuperäinen, 2=entisoity osittain, 3=entisoity kokonaan, 4=siirretty alkuperäiseltä paikaltaan
- C. Hoitotarve:** 1=vaatii entistämistä, 2=vaatii kunnostamista, 3=vaatii puhdistamista tai esiin kaivamista, 4=vaatii tuki- tai suo-
jarakenteita, 5=vaatii tutkimuksia tuhoutumisen estämiseksi, 6=vaatii jatkuvaa hoitoa, 7=ei vaadi hoitotoimenpiteitä
- D: Hoitotilanne:** 1=peruskunnostettu, 2= tuettu rakentein, 3=pidetään puhtaana
- E: Rajaustarkkuus:** 1=rajattu arvion pohjalta, 2= rajattu osittaisella koekaivauksella, 3= rajattu kokonaan epävarmasti koekai-
vauksin, 4= rajattu kokonaan luotettavin koekaivauksin, 5=rajattu näkyvien rakenteiden perusteella
- F: Vahvistustapa:** 1=rajattu vain muinaisjäännos, 2=rajattu vain suoja-alue, 3=rajattu sekä muinaisjäännos että suoja-alue
- G: Maastomerkintä:** 1=kuparitaulu, 2=kertova taulu, 3=paalurajaus ilman taulua, 4=paalurajaus ja taulu, 5= aitaus ja taulu,
6=rakennus ympärillä ja taulu

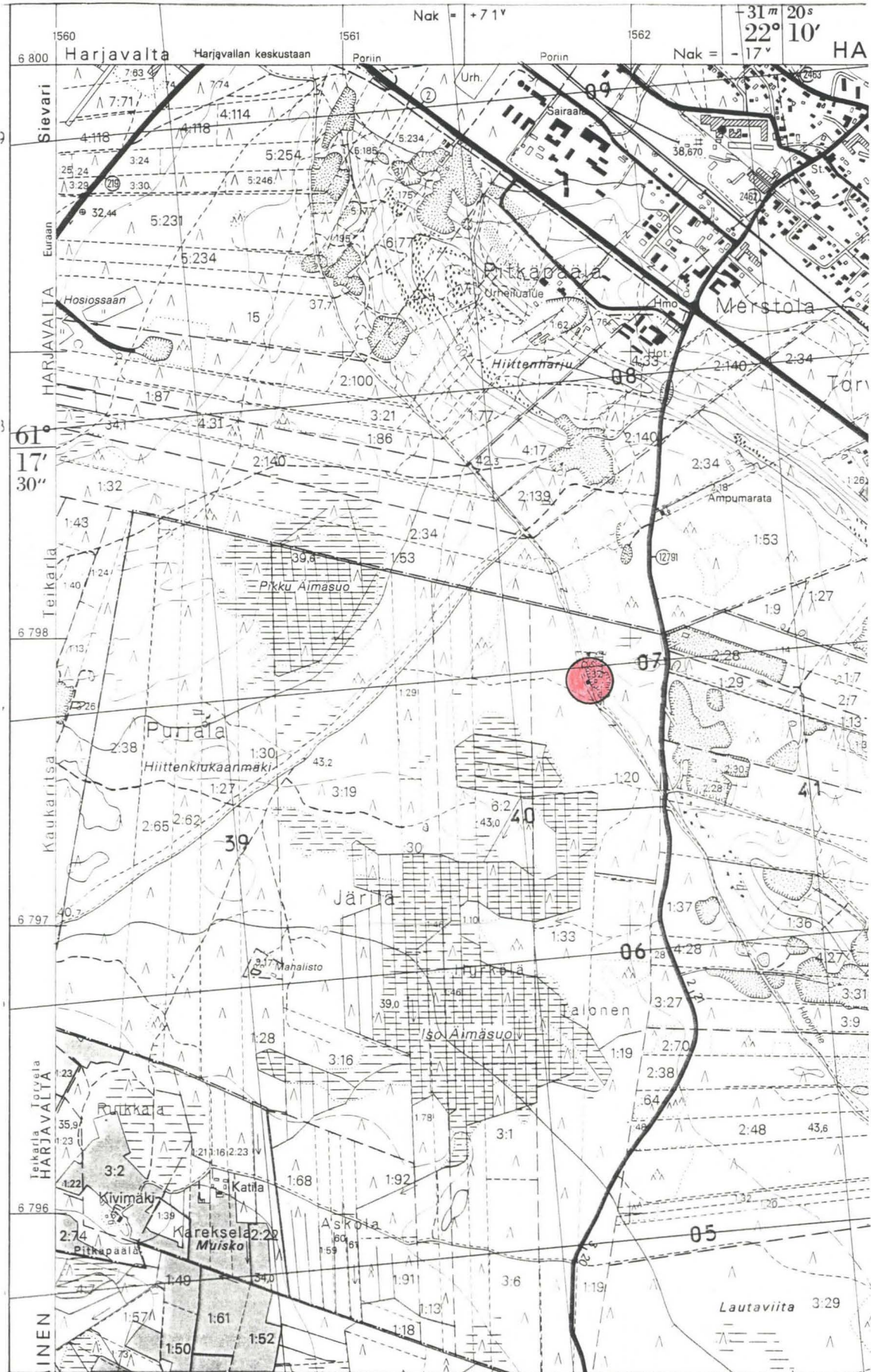
Tila ja omistaja

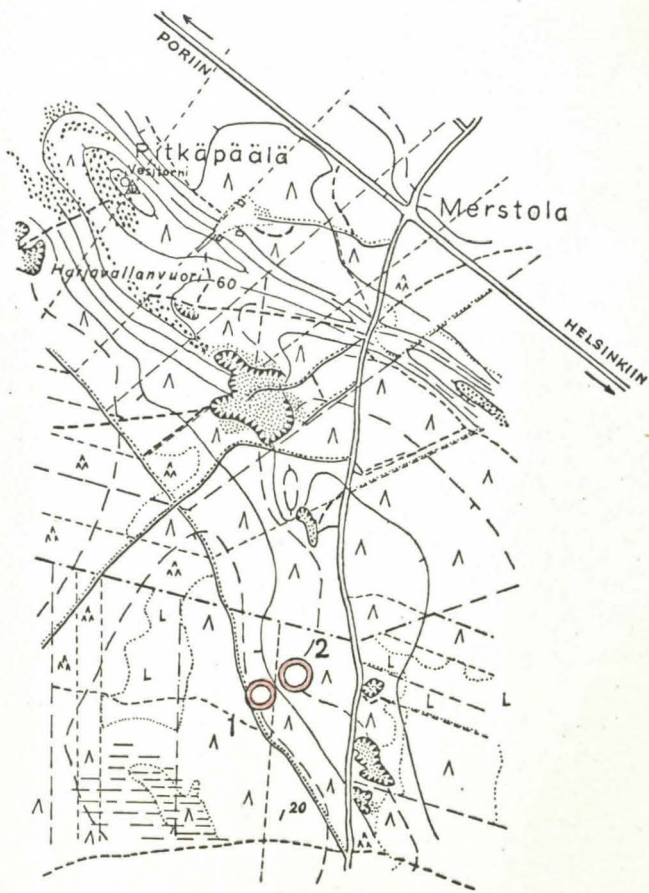
Mikäli kohde on useamman tilan tai kylän alueella, TÄYTÄ LISÄKORTTI



hiidenkiukaan sijainti

Pk 1143 09 PEIPOHJA 1985





Kokemäki Järilä
Kartta 1134 09
1:20 000