

KOIARI (15), Sieppijärvi, Pasmajärvi, Tirronniemi

Kivikautisen asuinpaikan  
löytöseloste  
Hannu Kotivuori 1985

15. KOLARI

peruskartta 2642 05 PASMAJÄRVI (1977)

x = 7448 50      p = 7450 87

y = 515 82      i = 385 65

z = n. 166

**Sieppijärvi, Pasmajärvi, Tirronniemi**

- kivikautinen asuinpaikka, luokka II

**Löydöt:** KM 22973: 1, kvartsikaapimia 2 kpl ja

: 2, kvartsi-iskoksia 11 kpl, jotka FK Hannu Kotivuori löysi ulkoillessaan kyseisellä niemellä.

Diar. 11.11.1985

Pasmajärvi sijaitsee noin 15 km kantatieltä E 78 Sieppijärveltä Järvirovan tietä itään kuljettaessa. Järven länsirannalla on suoalueen välityksellä itään kurottuva Tirronniemi, jossa on yleisessä käytössä oleva uimaranta niemen pohjoispuolella ja seurakunnan (?) leirikeskus rakennuksineen. Paikalle pääsee maitse Palokoskenrovan kautta pitkostieta, yli suoalueen. Rantahietikon takaisella tasanteella on, etenkin paikalle rakennetun lentopallokentän kohdalla, paikoin palaneita kiviä ja palanutta hiekka sekä kvartsi-iskoksia. Maaperä on niemekkeen korkeimpia kohtia lukuunottamatta hienoa hiekkaa. Alueella kasvaa mäntymetsää. Kyse on korkeuden ollessa noin 166 m ymp järviasuinpaikasta, jonka yhteys laajempiin vesialueihin kulkee Vatto- ja Sieppijärvien kautta Tornionjoelle. Dos. A. Erä-Esko otti inventointimatallaan noin kaksi kilometriä etelämpänä olevan Karilan tilan maalla olleesta kivikasasta hiilinäytteen, KM 14378, vuonna 1958. Muita löytöjä tai tutkimuksia alueelta ei ole.

Maanomistaja: Pasmajärven yhteismaa. Ym IV.

Diat: 9504 asuinpaikka lännestä.


Valokuvat: -

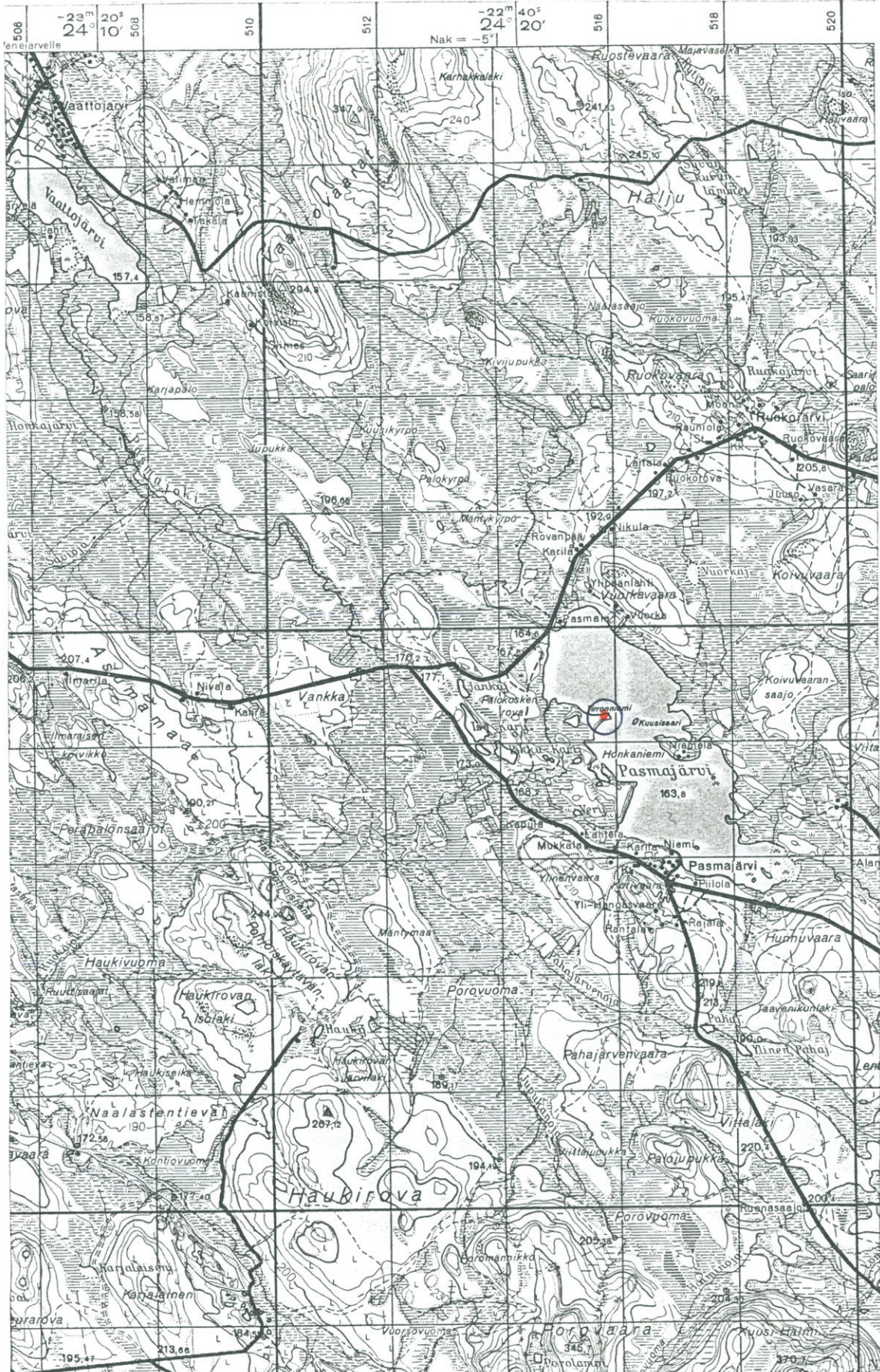
- ks. top. karttaote s. 2 ja peruskarttaote s. 3.

Helsingissä 1.11.1985

  
FK Hannu Kotivuori

KOLARI, SIEPPIJÄRVI, TIRRONNIEMI

 asuinpaikka



7460

7456

7452

7448

7444

7440

Ote top. kartasta 164 PASMAJÄRVI, 1:100 000.1961.

KOLARI (15), SIEPPIJÄRVI, TIRRONNIEMI

● asuinpaikka



Ote peruskartasta 2642 05 Pasmajärvi. 1:20 000. 1977.