

992 01 0015 19
992 01 0016

KONGINKANGAS, Pyhänsalo

Lapinraunioiden tarkastus

Janne Vilkuna/Keski-Suomen Museo 1980

KESKI-SUOMEN MUSEO

Ruusupuisto

40600 JYVÄSKYLÄ 60

Janne Vilkka

TIEDOTE

9.10.1980

20007/17.10.1980

toimistopäällikkö Ari Siiriäinen

Esihistorian toimisto

Museovirasto

PL 913

00101 HELSINKI 10

Terve!

Chessa on tiedot kolmesta rökkiöstä, jotka löysin ³ 4.10.1980 kiertäessäni soutuveneellä Pyhänsalon. Meille oli tullut tieto yhdestä keväällä, mutta kukaan ei ollut käynyt paikalla, kun ei ollut alan ihmisiä. Ollessani 1977 Sumiaisissa kenttäretkellä kyselin kalastajilta rökkiöistä ja silloin eräs kertoi niitä olevan Pyhänsalossa. Niinpä nyt suunnistin ilmoitetulle paikalle ja löytyihän sieltä rökkiö. Sitä oli joku kaivellut melko äskettäin (lähellä on suosittu veneilylaituri) ja hänen jäljiltään saattoi maasta poimia palaneita luunsiruja!

Jatkoin matkaa ja pian näkyi niemennokassa rökkiö ja kun astuin maihin oli vieressä toinen. Niitä ei nykyihminen ollut hajotellut. Saareissa asutaan nykyään vain kesäisin. Omistaja on ekonomi Erkki Tapio Honkonen, Orapihlajantie 21-27 B, Helsinki 32 (puh. 581 230). Soitin hänelle ja hän ilahtui niistä. Kertoi tienneensä A:sta. Kun hän oli pieni (s. 1927) kerrottiin, että se oli lappalaisten kodan raunio. Ingerinsalo nimi tulee kansan mukaan siitä kun sinne on haudattu inkeriläinen tyttö.

Ehdottaisin, että A tutkittaisiin ensi kesänä, koska se on vaarassa tuhoutua retkeilijöiden vuoksi. Onnistuisi varmasti Taavitsaisen kanssa kuten tänä kesänä.

Lähetän tämän oitis kun saan kuvat. Lähettaisittekö sitten tiedot noista luista, mikäli niistä nyt jotain selviää, ja mikä niiden numeroksi tuli.

Terveisin

Janne

TIEDOT PYHÄNSALON RÖYKKIÖISTÄ KONGINKANKAALLA

20907/17.10.1980

Pyhänsalo A

1 hautaröykkiö

Pyyrinlahti, Pyhänsalo 6¹⁴, om. E.T. Honkonen
perusk. 3222:12koord. x= 6 975 62, y= 452 01, z= n.100
irtokivistä koottu röykkiö avokalliolle,
ø 5,3m, matala keskellä selvä syvänePyhänsalo B

2 hautaröykkiötä

Pyyrinlahti, Pyhänsalo 6¹⁴, om. E.T. Honkonen
perusk. 3222:12

koord. a x= 6 975 01, y= 451 12, z= n.100

b x= 6 974 98, y= 451 12, z= n.100

irtokivistä tehtyjä röykkiöitä avokalliolla, väli
n. 5m, ø a n. 3m, b n. 3x6m. Molemmat matalia, kehä-
mäisiä

Liitteet

ote peruskartasta 3222:12

valokuvia röykkiöistä

löytyneet luut röykkiöstä A

Ote peruskartasta
3222112 Listonniemi

(KONGLIANKANGAS)

62°
52'
30"
Karttuselkä

6 974
6 973
6 972



L i s

KONGINKANGAS Pyhänsalo



Ote peruskarttalehdestä 3222 12, mittakaava 1:20000

KONGINKANGAS Pyhänsalo



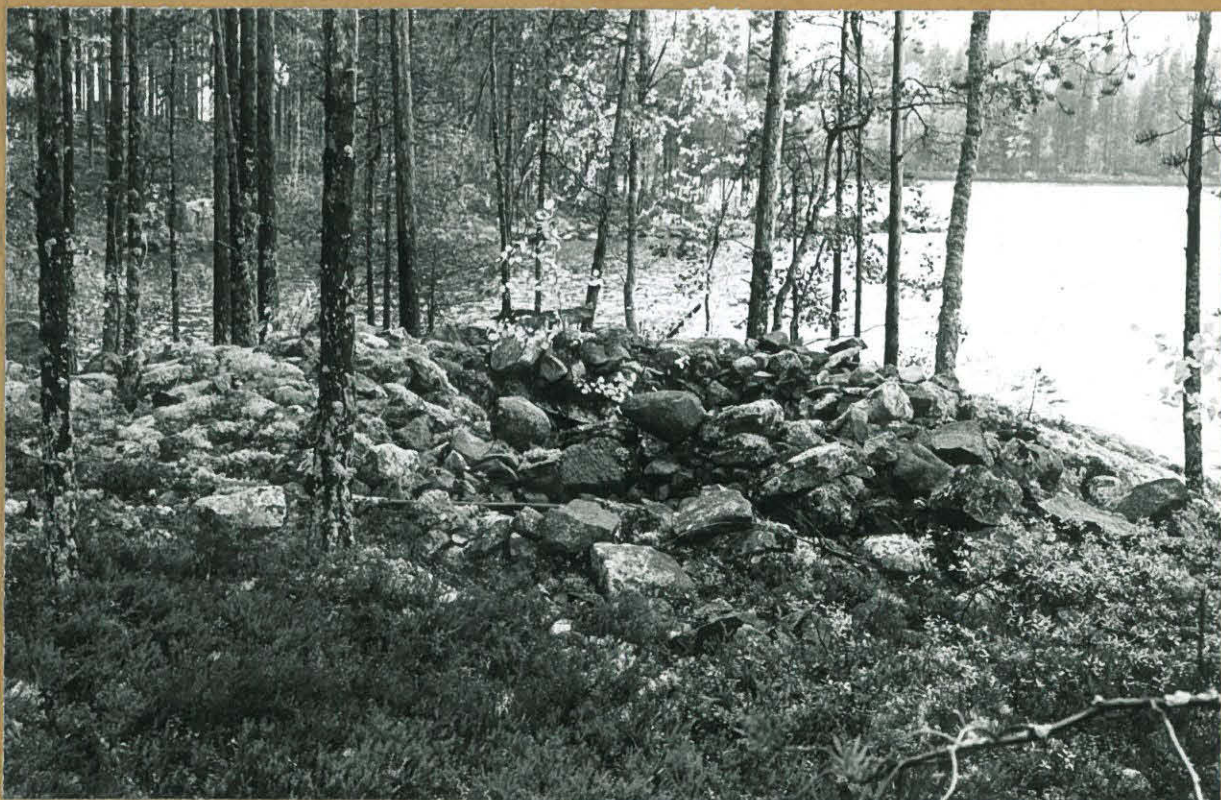
Yläkuvassa rökkiö A pohjoisesta kuvattuna. Alakuvossa rökkiö A etelästä kuvattuna.

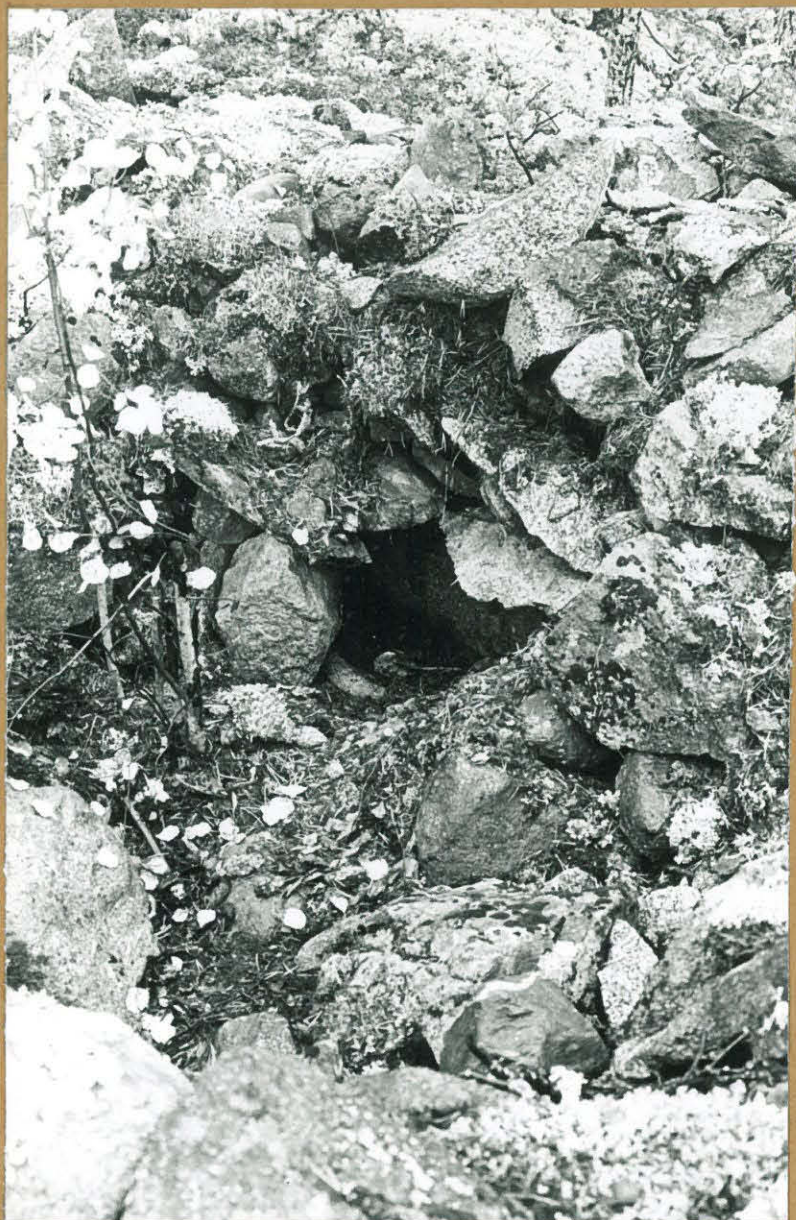
Valokuvat Keski-Suomen Museoyhdistys r.y./Janne Viikuna 3.10.1980

KONGINKANGAS Pyhänsalo

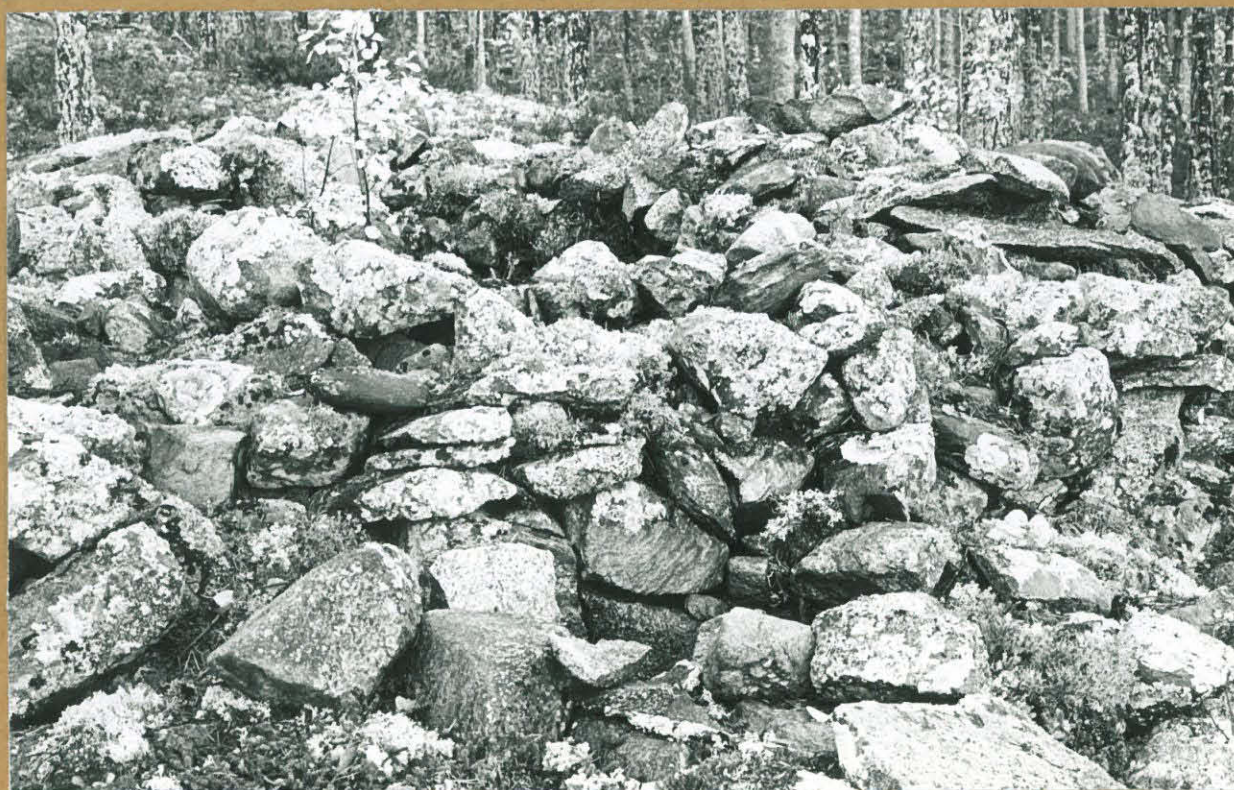
Röykkiö A etelästä kuvattuna, alhaalla
sama idästä kuvattuna.

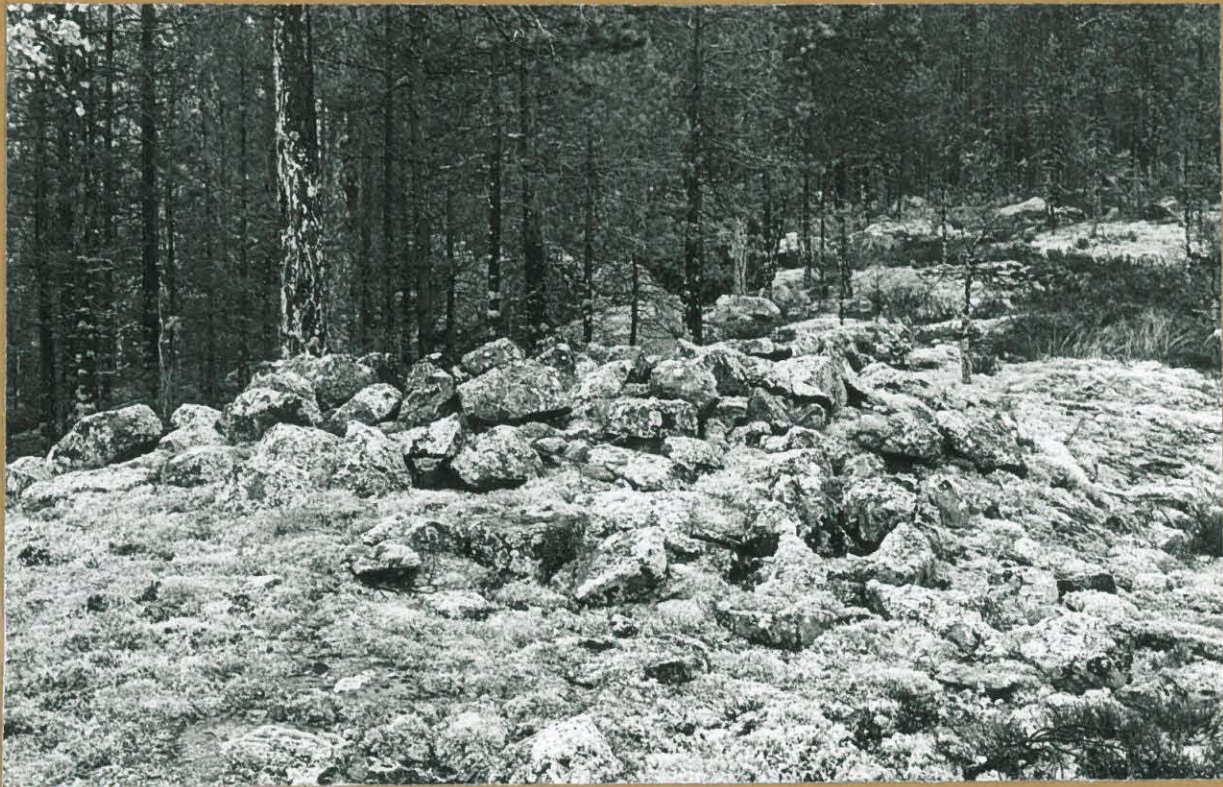
Valokuvat Keski-Suomen Museoyhdis-
tys r.y./Janne Vilkkuna 3.10.1980



KONGINKANGAS Pyhänealo

Röykkiö A:n sisältä pengottu kohta,
jossa luita. Kuvattu koillisesta.
Alhaalla röykkiö A pohjoisesta kuvattuna,
kehämuuri. Valok. Keski-Suomen Museo-
yhdistys/Janne Vilkkuna 3.10.1980



KONGINKANGAS Pyhänsalo

Pyhänsalo B, røykkiö a luoteesta kuvattuna, alhaalla saman røykkiön kehää
länneestä kuvattuna.

Valokuvat Keski-Suomen Museoyhdistys r.y./Janne Vilkkuna 3.10.1980

KONGINKANGAS Pyhänsalo

Pyhänsalon röykkiö A idästä kuvattuna.
Valokuva Keski-Suomen Museoyhdistys ry / Janne Vilkuna 3.10.1980

KONGINKANGAS Pyhänsalo

Pyhänsalon B rökkiöt pohjoisesta kuvattuna. Ba on vasemmanpuoleisen "jäniksen" edessä ja Bb oikeanpuoleisen "jäniksen" takana (yläkuva).
 Pyhänsalon B rökkiöt lännestä. Ba on ison kiven ja petäjän vieressä, Bb lähes keskellä kuvaa. (alakuva).

Yalokuvat Keski-Suomen Museoyhdistys ry/Janne Vilkkuna 3.10.1980

KONGINKANGAS Pyhänsalo

Pyhänsalon B röykkiöt etelästä kuvattuna. Etualalla vasemmalla rökkiö B b ja siitä oikealle kauempana Ba.
Valokuva Keski-Suomen Museoyhdistys r.y / Janne Viikuna 3.10.1980