

ESIHIST. kts 199/19.12.1988

ESIHISTORIALLISEN KOHTEEN TARKASTUS

Tarkastanut Mirja Miettinen

Aika 5.9.1988

Kohde kivikautinen asuinp.

Kunta KORPILAHTI

Ajoitus epineol/prk ?

Alue Oittila

Nimi Raidanlahti

Mj-rekisteri n:o SKL 43

Mj-luokka II

Peruskartta (n:o, nimi, vuosi) 3211 05 OITTILA / 1988

Peruskoordinaatit: x = 6876 08, y = 3434 44, z = n 85

Yhtenäiskoordinaatit: p = _____, i = _____, k = _____

Suunta ja etäisyys kirkosta tms. Kärkisten lossilta n 3,98 km SE,

Raidanlahden pohjukasta n 100 m SE

Mj:n laajuus (alueen rajakoordinaatit lisäyksiin) _____

Kylä, kaupunginosa Oittila

Alue (kylän osa, kortteli tms.) Raidanlahti

Tila, palsta, tontti tms.; RN:o; paikan lähempi nimi Rno 1:237

Omistaja, vuokraaja, osoite, puhelin om. Ilpo Tammelin, 19980 Oittila

Aikaisemmat tiedot (verfikaatit, tarkastukset, tutkimukset, mj-luettelot, kirjallisuutta) _____

Aikaisemmat löydöt (museonumerot) _____

Tarkastuslöydöt KM 24323 keramiikkaa

Liitteet: peruskarttaote, muita karttoja _____
valokuvat neg. _____, diat n:o 16957, 16958

Tarkastuksen aihe läheisen Innalan asuinpaikan (SKL 13) tarkastus
.Kohdetta etsittäessä osuttiin sattumalta uudelle kuopalle.

Ympäristö (rakennukset, tiet, vesistöt, hiekkakuopat ym.; karttaluonnos, mikäli muutoksia peruskartasta) Kohti koillista, Raidanlahden perukkaa laskeva hiekkainen rinne, jonka alareunassa kulkee maantie/tilustie, rinteellä useita erisuuntaisia metsäteitä ja traktorinuria sekä pieniä, pääosin umpeenkasvaneita hiekkakuoppia.

Kohteen kuvaus (maaston laatu: pelto, metsä, ranta tms.; Muoto: mäki, rinne tms.)
Maaperä: Kasvillisuus. Huomiot kohteesta. Aikaisemmin tutkittu osa. Koekuopat jne.,
Muutokset aikaisemmasta. Nykyinen kunto.) _____

Hiekkakuoppa tilustien kaakkois/yläpuolella rinteessä (uusi kuoppa)
Kaakkoisesta ylä/takareunasta otettu äsken hiekkaa. Pohjoissivulla kulkevan traktirinuran ja kuopan reunan väliltä, n 15 m maantieltä rinteeseen päin oli reunalle työnnetyn pienen juurakon vieressä keramiikkaa (maata päältä poissa n 5-15 cm arviolta). Keramiikkaa löytyi n 20 cm läpimittaiselta alalta. Maa tuskin havaittavasti ruskehtavaksi värjäytynyttä. Kuopan vastakkaisella eteläisivulla oli sa-

moilla korkeuksilla hiukan palanutta luusilppua ja yksi keramiikka-
pala. Ylä/takareunassa ei näkynyt löytöjä; maa siellä oli saksil-
savipitoista, alempana (löytöjen korkeudella ja siitä alaspäin)
kivetöntö hiekkaa.

Alueen laajuuden arviointiperuste Mahdollisesti pienialainen asuinpaikka
85 m korkeuskäyrän tuntumassa, lahden pohjukassa

Luokitusehdotus perusteluineen II, toistaiseksi

Ehdotus suoja-alueeksi perusteluineen _____

Havaintomahdollisuudet hyvät

Opas itse löydetty

Rauhoitustoimenpiteet maastossa (yhteys maanomistajaan, kiireelliset ilmoitukset
jne) maanomistajaa tiedusteltu kunnasta (8.9.1988/3224)

KUNNAN VASTAUS 21.9.88 / MKD C 1079/III / 22.9.88

Tarpeelliset jatkotoimenpiteet rauhoitustilmoitus, koekaivaus rajojen
määräämiseksi

Lähilöytöjä Innalan asuinpaikka(Luho tutk.1955) on löytöpaikalta
n 200 m SE, saman rinteeseen yläosassa. N 300 m NE löytöpaikalta on
inventoinnissa 1964 löytynyt hiekkakuoppien reunoilta kvartssia
Perimätieto (kertoja, ikä) _____ (asp. Ilmola SKL 14)

Huomautuksia _____

Selostus jätetty

H:ki

13.9-88

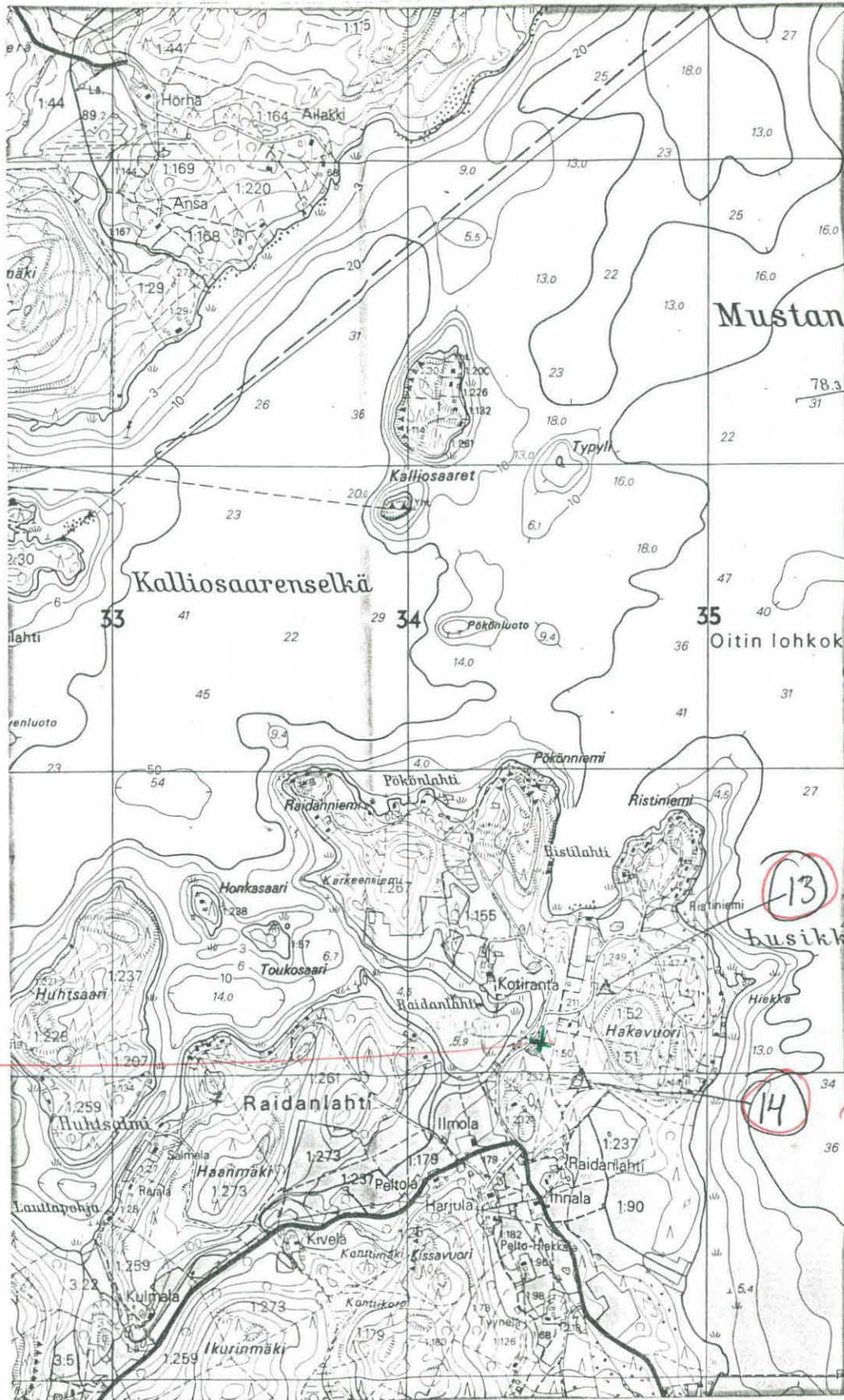


paikka

päiväys

allekirjoitus

Lisäyksiä



6879

6878

6877

6876

Uusi Asp.

SLL
43

13

Asp. LINTU

14

Asp. LINTU

3433

3434

3435