

Kortesjärvi Ylikylä Luoma

kivikautisen asuinpaikan tarkastus

Tuula Heikkurinen 1983

Kunta: Kortesjärvi

Kylä: Ylikylä

Tila: Luoma RN:o 13

Maanomistaja: Kauno Luoma

Osoite: 62410 RINTALA

Peruskartta 2312 10

Koordinaatit: x = 7015 78 - 7015 84

y = 452 86 - 452 96

z = noin 67 m

Liitekartta: peruskartta 2312 10 RINTALA 1:20000

Negatiivit: 59428 - 59432

Diapositiivit: 7903 - 7905

Kortesjärvelle Luoman tilan alueelle, jonne Vaasan tie- ja vesirakennuslaitos suunnittelee hiekanottoa, museovirasto suoritti tarkastusmatkan 17.11.1983, koska maanomistajan mielestä kyseisellä alueella oli havaittavissa merkkejä muinaisjäännöksestä.

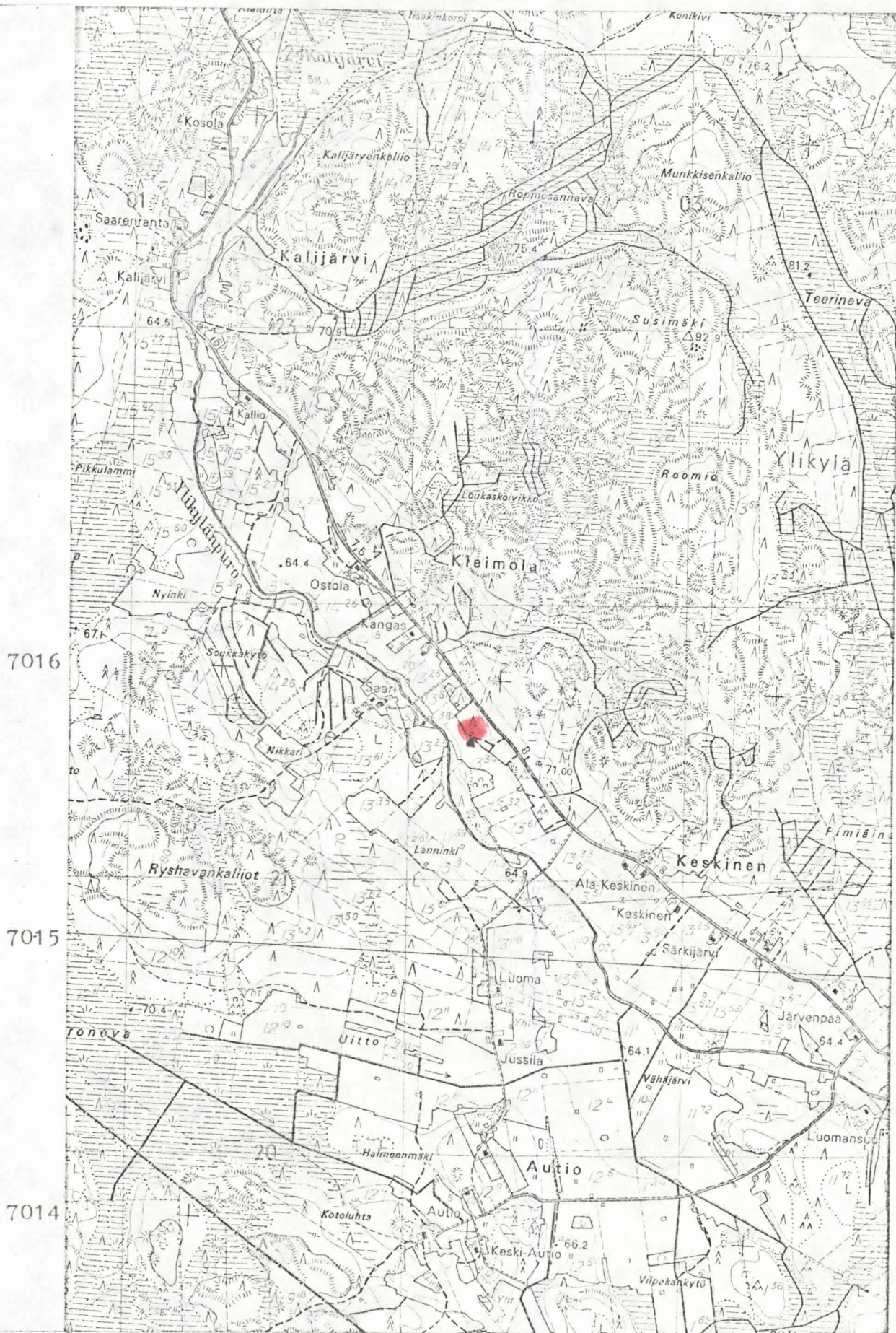
Paikka sijaitsee Kortesjärven Ylikylässä Luoman tilan alueella, Ylikylästä Tuhkasaareen johtavan tien länsipuolella. Hiekanottoalueeksi oli suunniteltu tien ja peltoalueen välissä oleva männikköä kasvava kangas. Maasto laskee loivasti länteen Ylikylänpurolle päin. Metsikön ja pellon

välisessä ojanleikkauksessa oli havaittavissa parissa kohden palaneita kiviä ja nokimaata. Havaintojen tekoa häiritsi routa ja osittain lumi-peite, joten asuipaikan laajuutta ei voitu varmasti selvittää, mutta todennäköisesti se kattaa karttaan rajatun alueen tien ja pellon välisessä metsikössä ja osittain myös pellolla. Pellolta, metsikön reunas-ta (löytökohta merkitty karttaan) maanomistaja oli löytänyt kesällä, kyntämisen yhteydessä sädekiviliuskeisen tuuran. Esine on maanomistajan hallussa. Hän kieltäytyi luovuttamasta sitä. Esinettä on pyydetty myös kirjeitse 29.12.1983. Metsikön pohjoispäässä tien laidassa on pieni hiekkakuoppa. Sen reunamilla ei ollut havaittavissa merkkejä kiinteästä muinaisjäännöksestä. Hiekkakuopasta huolimatta alue on maisemallisesti vielä varsin ehyt ja muodostaa topografiansakin puolesta yhtenäisen kokonaisuuden.

Helsingissä 14.2.1984


Tuula Heikkurinen

ote peruskartasta 2312 10 RINTALA



= kivikautinen asuinpaikka



= sädekiviliuskeisen tuuran löytöpaikka

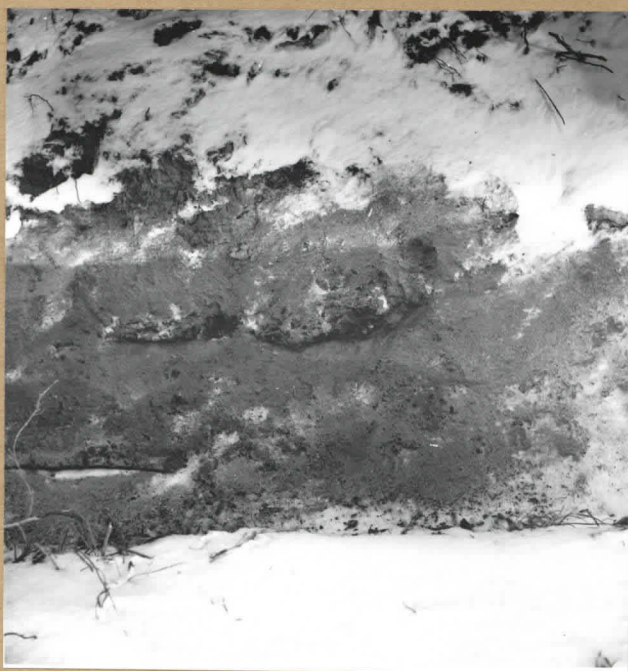
KORTESJÄRVI YLIKYLÄ LUOMA



1. Mr. Kauno Luoma tuuran löytö-
paikalla. SE. ⁵⁹⁴²⁸



2. Liesi pelto-ajan leikkauksessa. W. ⁵⁹⁴²⁹



3. Liesi pelto-ajan pelto-ajan leikkaus-
sessa. W. ⁵⁹⁴³⁰



4. Luoman kiveksentinen asuinpaikka
pellolla ja metsä"ssa". W. ⁵⁹⁴³²