

ARKEOL-OS. 112/30.4.2007

M

**ARKEOLOGISEN KOHTEEN  
TARKASTUS**

409	01	0041
-----	----	------

**Tunnistetiedot**

Kunta: Kristiinankaupunki Inventointinnumero: \_\_\_\_\_  
 Alue: \_\_\_\_\_ Luokka: II  
 Nimi: Byåsen Ajoitus: ajoittamaton, vieres. Byåsenin kiv. asuip.  
 Kohteen laji: mahdollinen pyyntikuoppa Lukumäärä: 1  
 Kohteesta muita kortteja \_\_\_\_\_ kpl (ks. täyttöohjeet)  
 Tarkastaja: Kreetta Lesell Tarkastusaika: \_\_\_\_\_

**Sijaintitiedot**

Peruskartta DAGSMARK 1231 11 Pinta-ala \_\_\_\_\_  
 pkoo= 6917075 ikoo= 3222727 z = n. 55 m mpy  
 Suunta ja etäisyys kirkosta tms. Lapväärtin kirkosta n. 4,5 km itään

**Hoito ja kunto** (ks. täyttöohjeet)

A  B  C  D  E  F  G

**Tila ja omistaja** (ks. täyttöohjeet)

Kylä/kaupunginosa: \_\_\_\_\_  
 Tila/Rno/Nimi Moback  
 tai Kortteli/tonntti/palsta \_\_\_\_\_  
 Omistaja: Kjell Hemberg Puhelin: \_\_\_\_\_  
 Osoite: Västeråkersvägen 1 B Postitmp: 00390 Helsingfors  
 Kiinteistötunnus 

287	407	10	111
-----	-----	----	-----

 vuokrattu, ks huomautukset

Lisää kiinteistöjä kpl

**Aiemmat tiedot:** Tästä paikasta ei aikaisempaa tietoa, mutta Byåsenin kivikautinen asuinpaikka sijaitsee n. 50 m päässä idässä, joten pyyntikuoppa on laitettu osaksi tätä muinaisjäännöskokonaisuutta.

**Aiemmat löydöt:** -

**Tarkastuslöydöt:** -

# TARKASTUSKERTOMUS

## Liitteet:

kartat peruskarttaote liite 1

muut liitteet: valokuvat liite 2

negatiivit:

diat:

## Tarkastuksen aihe:

Bertil Huhtalan ilmoitti paikasta ja näytti sen.

**Kohteen kuvaus:** Tasaisella terassilla n. 2x3 m kokoinen painanne. Koillisessa terassin alapuolella alkaa suo. Kuoppaa kairattiin ja siinä havaittiin huuhtoutumiskerros. Sen viereen tehtiin kaksi koepistoa, mitään löytöjä ei tullut. Maaperä oli hiekkaa ja soraa. Muita painanteita ei havaittu. Painanne voi olla pyyntikuoppa.

**Ympäristö ja maasto:** (vesistö, vesistököödi, rakennukset, tiet, sorakuopat jne)  
Metsätie menee painanteen länsipuolella muutaman kymmenen metrin päässä.  
Alue on mäntyjä kasvavaa kangasta. Terassin koillispuolella on suo. Alhaalla jokilaaksossa on peltoja.

**Laajuuden arviointiperuste:** Pyyntikuoppa ympäristöineen 6x6 m.

**Luokitusehdotus perusteluineen:** II Mahdollinen pyyntikuoppa.

**Ehdotus suoja-alueeksi:**

**Havaintomahdollisuudet:**

**Opas:**

**Rauhoitustoimenpiteet maastossa:**

**Tiedossa olevat maankäyttösuunnitelmat, kiireellisyys:**

**Lähilöytöjä:**

\*\*\*\*\*

**Selostus jätetty**

Aika

Paikka

Allekirjoitus

**Jatkotoimenpiteitä:****Huomautuksia (esim. perimätieto) ja lisäyksiä:****Täyttöohjeita:****Tunnistetiedot**

Mikäli kohteen alueella on useampia muinaisjäännöslajeja (esim. asuinpaikka ja röykkiöitä), täytä samalla nimellä ja inventointinumerolla useampi kortti

**Hoito ja kunto**

**A. Kunto:** 1=koskematon, 2=tutkittu osittain, 3=tutkittu kokonaan, 4=tuhoutunut osittain, 5=tuhoutunut kokonaan, 6=tutkittu ja tuhoutunut osittain, 7=tutkittu ja tuhoutunut kokonaan

**B. Alkuperäisyys:** 1=täysin alkuperäinen, 2=entisöity osittain, 3=entisöity kokonaan 4=siirretty alkuperäiseltä paikaltaan

**C. Hoitotarve:** 1=vaatii entistämistä, 2=vaatii kunnostamista, 3=vaatii puhdistamista tai esiin kaivamista, 4=vaatii tuki- tai suojarakenteita, 5=vaatii tutkimuksia tuhoutumisen estämiseksi, 6=vaatii jatkuvaa hoitoa, 7=ei vaadi hoitotoimenpiteitä

**D. Hoitotilanne:** 1=peruskunnostettu, 2=tuettu rakentein, 3=pidetään puhtaana

**E. Rajaustarkkuus:** 1=rajattu arvion pohjalta, 2=rajattu osittaisella koekaivauksella, 3=rajattu kokonaan epävarmasti koekaivauksin, 4=rajattu kokonaan luotettavin koekaivauksi, 5=rajattu näkyvien rakenteiden perusteella

**F. Vahvistustapa:** 1=rajattu vain muinaisjäännös, 2=rajattu vain suoja-alue, 3=rajattu sekä muinaisjäännös että suoja-alue

**G. Maastomerkintä:** 1=kuparitaulu, 2=kertova taulu, 3=paalurajaus ilman taulua, 4=paalurajaus ja taulu, 5=aitaus ja taulu, 6=rakennus ympärillä ja taulu

**Tila ja omistaja**

Mikäli kohde on useamman kylän tai kunnan alueella, TÄYTÄ LISÄKORTTI

Peruskarttaote 1232 11 DAGSMARK

Kristiinankaupunki Byåsen 409 01 0041 kivikautinen asuinpaikka

Asuinpaikan lounaispuolella pirunpelto, johon tehty käytäviä ja pieniä tiloja

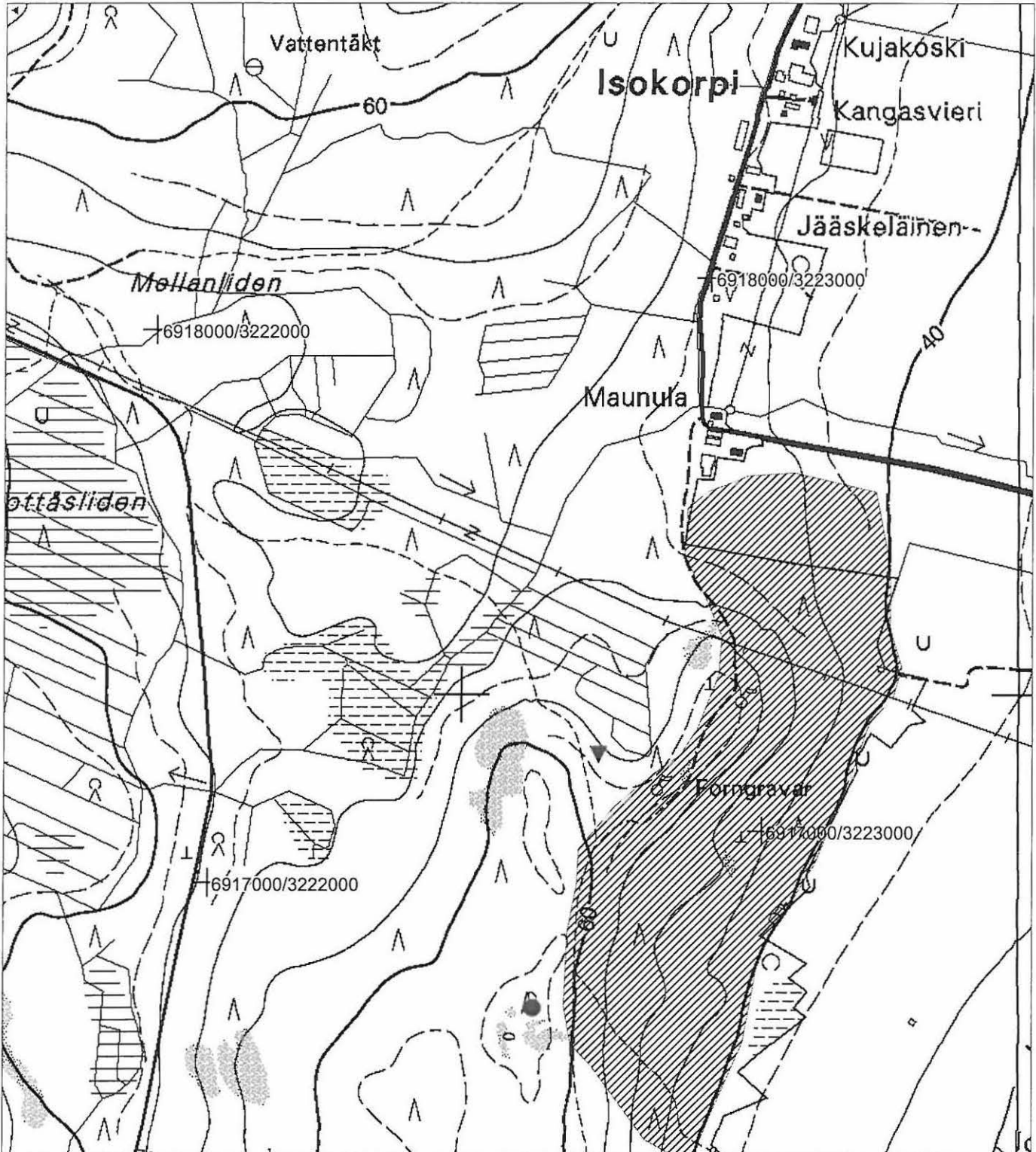
koordinaatit pkoo:6916775, ikoo:3222562, z:62,5 m mpy

Asuinpaikan itäpuolella on mahdollinen pyyntikuoppa

koordinaatit pkoo:6917075, ikoo:3222727, z:55 m mpy

● Pirunpelto      ▨ Asuinpaikka      ▼ Mahdollinen pyyntikuoppa

MK 1:10 000



f. 142676



Mahdollinen pyyntikuoppa lähellä Byäsenin kivikautista asuinpaikkaa. Koillisesta. Kuv. Kreetta Lesell