

ARKEOL. OS. 113/30.4.2007

# ARKEOLOGISEN KOHTEEN TARKASTUS

409	01	0041
-----	----	------

## Tunnistetiedot

Kunta: Kristiinankaupunki Inventointinumero: \_\_\_\_\_  
Alue: \_\_\_\_\_ Luokka: II  
Nimi: Byåsen Ajoitus: ajoittamaton, vieres. Byåsenin kiv. asuip.  
Kohteen laji: pirunpelto, jossa kuoppia ja kivikehiä Lukumäärä: 1  
Kohteesta muita kortteja \_\_\_\_\_ kpl (ks. täyttöohjeet)  
Tarkastaja: Kreetta Lesell Tarkastusaika: 17.8.2006

## Sijaintitiedot

Peruskartta DAGSMARK 1231 11 Pinta-ala 5x20 m.  
pkoo= 6916775 ikoo= 3222562 z = n. 62,5 m mpy  
Suunta ja etäisyys kirkosta tms. Lapväärtin kirkosta n. 4,5 km itään

## Hoito ja kunto (ks. täyttöohjeet)

A  B  C  D  E  F  G

## Tila ja omistaja (ks. täyttöohjeet)

Kylä/kaupunginosa: \_\_\_\_\_  
Tila/Rno/Nimi Myrås  
tai Kortteli/tontti/palsta \_\_\_\_\_  
Omistaja: Pirkko-Liisa ja Pertti Ristimäki Puhelin: \_\_\_\_\_  
Osoite: Kirkkotie 93 Postitmp: 64350 Karijoki

Kiinteistötunnus 

287	407	11	41
-----	-----	----	----

 vuokrattu, ks huomautukset

Lisää kiinteistöjä kpl

**Aiemmat tiedot:** Tästä paikasta ei aikaisempaa tietoa, mutta Byåsenin kivikautisen asuinpaikan eteläosa sijaitsee n. 50 m päässä idässä, joten se on laitettu osaksi Byåsenin muinaisjäännöstä.

**Aiemmat löydöt:** -

**Tarkastuslöydöt:** -

# TARKASTUSKERTOMUS

## Liitteet:

kartat peruskarttaote liite 1, luonnos liite 2

muut liitteet: valokuvat liite 3

negatiivit:

diat:

### Tarkastuksen aihe:

Bertil Huhtalan ilmoitti paikasta ja näytti sen.

**Kohteen kuvaus:** Pirtunpellon pohjoispuolella lähinnä kolmosen muotoinen kivikehä. Itse pirunpellossa kuoppia. Sekä kehät että kuopat ovat ihmisen tekemiä. Ajoitusta ei voida sanoa, mutta kivien pinnassa on jäkälää, joten todennäköisesti niitä ei ole liikuteltu lähiaikoina. Paikalla käyntiin pikaisesti, joten pirunpellossa voi olla lisää rakennelmia, joita ei havaittu.

**Ympäristö ja maasto:** (vesistö, vesistököödi, rakennukset, tiet, sorakuopat jne)  
Metsätie menee pirunpellon länsipuolella muutaman kymmenen metrin päässä.  
Pirunpelto on harjanteen keskiosan länsipuolella kalliopaljastumien lähellä. Alue on mäntyjä kasvavaa kangasta. Alhaalla jokilaaksossa on peltoja.

**Laajuuden arviointiperuste:** Pirunpelto ainakin 5x20 m. Mahdollisesti isompi.

**Luokitusehdotus perusteluineen:** II Ihmisen tekemiä pirunpeltoon.

**Ehdotus suoja-alueeksi:**

**Havaintomahdollisuudet:**

**Opas:**

**Rauhoitustoimenpiteet maastossa:**

**Tiedossa olevat maankäyttösuunnitelmat, kiireellisyys:**

**Lähilöytöjä:**

\*\*\*\*\*

**Selostus jätetty**

Aika

15.3.07

Paikka

Helsinki

Allekirjoitus

Kuutti Lehtinen

**Jatkotoimenpiteitä:****Huomautuksia (esim. perimätieto) ja lisäyksiä:****Täyttöohjeita:****Tunnistetiedot**

Mikäli kohteen alueella on useampia muinaisjäännöslajeja (esim. asuinpaikka ja röykkiöitä), täytä samalla nimellä ja inventointinumerolla useampi kortti

**Hoito ja kunto**

**A. Kunto:** 1=koskematon, 2=tutkittu osittain, 3=tutkittu kokonaan, 4=tuhoutunut osittain, 5=tuhoutunut kokonaan, 6=tutkittu ja tuhoutunut osittain, 7=tutkittu ja tuhoutunut kokonaan

**B. Alkuperäisyys:** 1=täysin alkuperäinen, 2=entisöity osittain, 3=entisöity kokonaan 4=siirretty alkuperäiseltä paikaltaan

**C. Hoitotarve:** 1=vaatii entistämistä, 2=vaatii kunnostamista, 3=vaatii puhdistamista tai esiin kaivamista, 4=vaatii tuki- tai suojarakenteita, 5=vaatii tutkimuksia tuhoutumisen estämiseksi, 6=vaatii jatkuvaa hoitoa, 7=ei vaadi hoitotoimenpiteitä

**D. Hoitotilanne:** 1=peruskunnostettu, 2=tuettu rakentein, 3=pidetään puhtaana

**E. Rajaustarkkuus:** 1=rajattu arvion pohjalta, 2=rajattu osittaisella koekaivauksella, 3=rajattu kokonaan epävarmasti koekaivauksin, 4=rajattu kokonaan luotettavin koekaivauksi, 5=rajattu näkyvien rakenteiden perusteella

**F. Vahvistustapa:** 1=rajattu vain muinaisjäännös, 2=rajattu vain suoja-alue, 3=rajattu sekä muinaisjäännös että suoja-alue

**G. Maastomerkintä:** 1=kuparitaulu, 2=kertova taulu, 3=paalurajaus ilman taulua, 4=paalurajaus ja taulu, 5=aitaus ja taulu, 6=rakennus ympärillä ja taulu

**Tila ja omistaja**

Mikäli kohde on useamman kylän tai kunnan alueella, TÄYTÄ LISÄKORTTI

Peruskarttaote 1232 11 DAGSMARK

Kristiinankaupunki Byåsen 409 01 0041 kivikautinen asuinpaikka

Asuinpaikan lounaispuolella pirunpelto, johon tehty käytäviä ja pieniä tiloja

koordinaatit pkoo:6916775, ikoo:3222562, z:62,5 m mpy

Asuinpaikan itäpuolella on mahdollinen pyyntikuoppa

koordinaatit pkoo:6917075, ikoo:3222727, z:55 m mpy

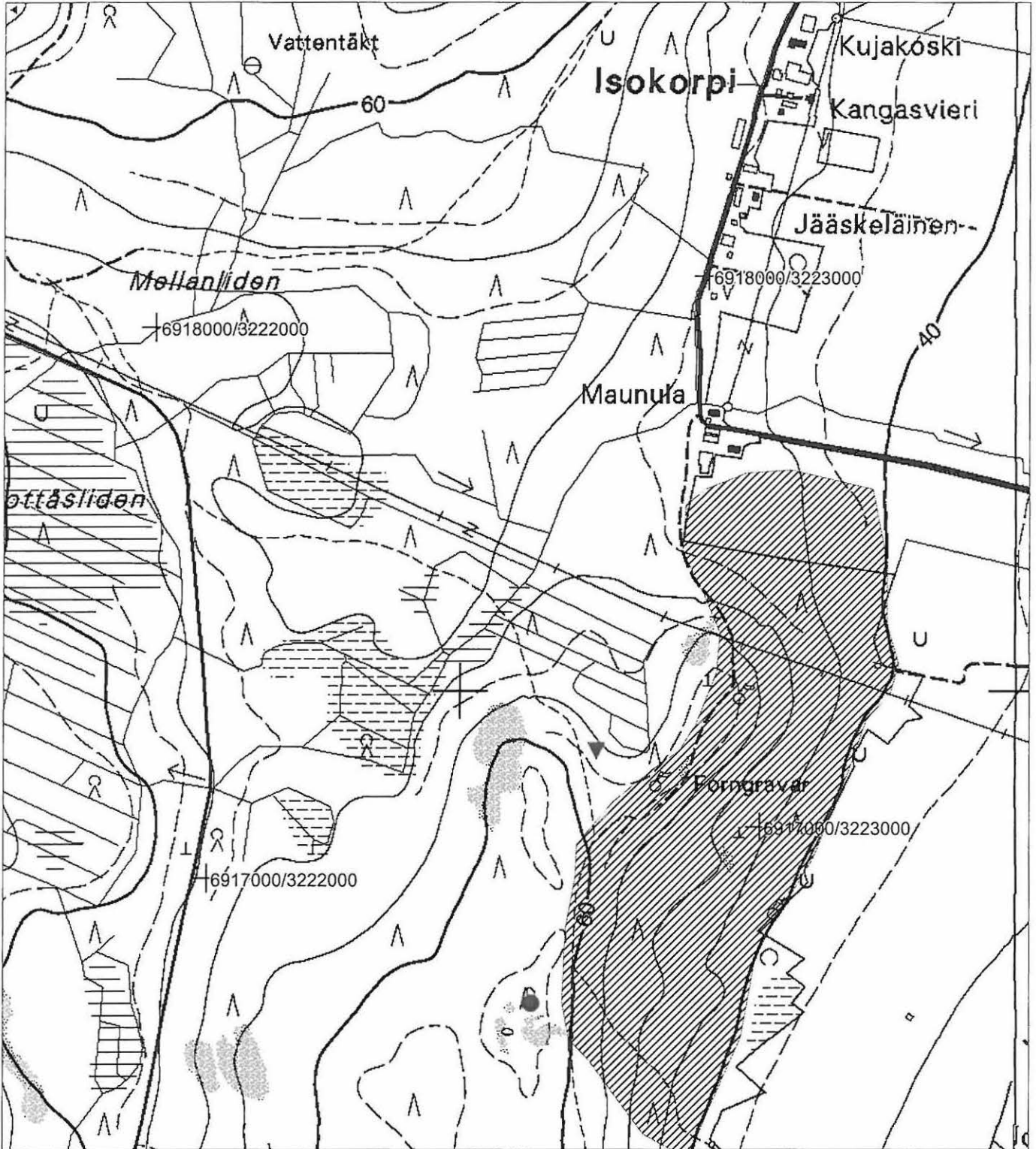
● Pirunpelto



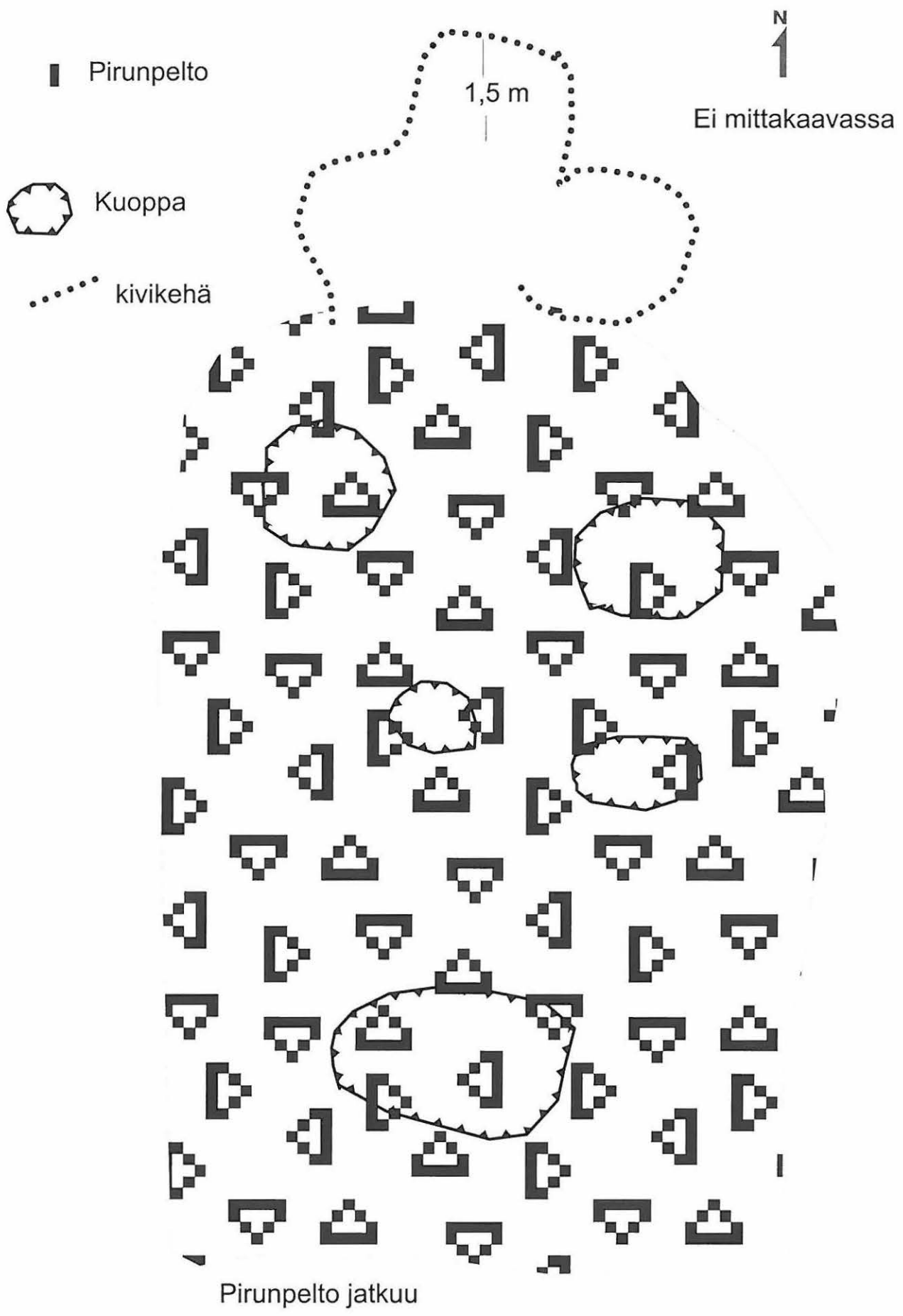
Asuinpaikka

▼ Mahdollinen pyyntikuoppa

MK 1:10 000



Luonnos Byåsenin kivikautisen asuinpaikan lähellä olevista kivikehistä ja pirunpeltoon tehdyistä kuopista.





f.142677



22 Pirunpelto, jossa kuoppia ja rakennelmia lähellä Byäsenin kivikautista asuinpaikkaa. Idästä.  
f.142678



23 Pirunpellon pohjoisosa, johon rakennettu kivijonoista tiloja lähellä Byäsenin kivikautista asuinpaikkaa. Idästä.