



# TARKASTUSKERTOMUS

## Liitteet:

kartat pk ote

muut liitteet:

negatiivit:

diat:

**Tarkastuksen aihe:** Rävåsenin tutkimuksiin liittyvä lähialueiden tarkastus;

## Kohteen kuvaus:

1970-luvun lopulla todettu asuinpaikka sijaitsee Uttermossan metsäautotien varrella, n 1750 m pohjoiseen Tråskvik-Kårjenkoski maantieltä. Paikalla tehtiin koekaivaus 1979 asuinpaikan laajuuden toteamiseksi. kaivaustulosten perusteella asuinpaikka sijaitsee suunnilleen 57 m- ja 60 m korkeuskäyrien välillä, pienellä muinaisella hiekkaisella niemellä. Paikka on verrattain pienialainen ja ilmeisen lyhytikäinen.

V 1997 tarkastuksessa todettiin mm tilan 1:16 alueella tehdyn laajoja hakkuita, joiden yhteydessä myös asuinpaikan alue oli hakattu paljaaksi ja äästetty . Äästys oli kuitenkin ollut kevyttä ja rikkonut vain pintaturvetta ja sen alaista huuhtoutunutta kerrosta. Osaksi maatuneissa äestysurissa näkyi vain hiukan hiekkää, mutta ei lainkaan löytöjä eikä kulttuurimaata. Koekaivauksessakaan ei kulttuurimaata paljoa havaittu, vaan löydöt olivan melkein kaikki puhtaassa hiekassa.

Hakkuu ja äästys eivät ole mitenkään ratkaisevasti tuhonneet kohdetta; enemmän tuhoa lienee aiheutunut aikanaan metsätien rakentamisesta ja ojien kaivamisesta. Ensimmäiset asuinpaikkalöydöt oli 1978 havaittu juuri tien ojaleikkauksissa.

**Ympäristö ja maasto:** (vesistö, vesistökoodi, rakennukset, tiet, sorakuopat jne)  
Metsämaata, kangasta, hakkuuaukeaa

**Laajuuden arviointiperuste:** ks koekaivauskertomus 1979

**Luokitusehdotus perusteluineen:** 2

**Ehdotus suoja-alueeksi:**

**Havaintomahdollisuudet:** hyvät, kohtalaiset

**Opas:**

**Rauhoitustoimenpiteet maastossa:**

**Tiedossa olevat maankäyttösuunnitelmat, kiireellisyys:**

**Lähilöytöjä:**

\*\*\*\*\*

**Selostus jätetty**

2.3.1999

Aika

Hki

Paikka



Mirja Miettinen

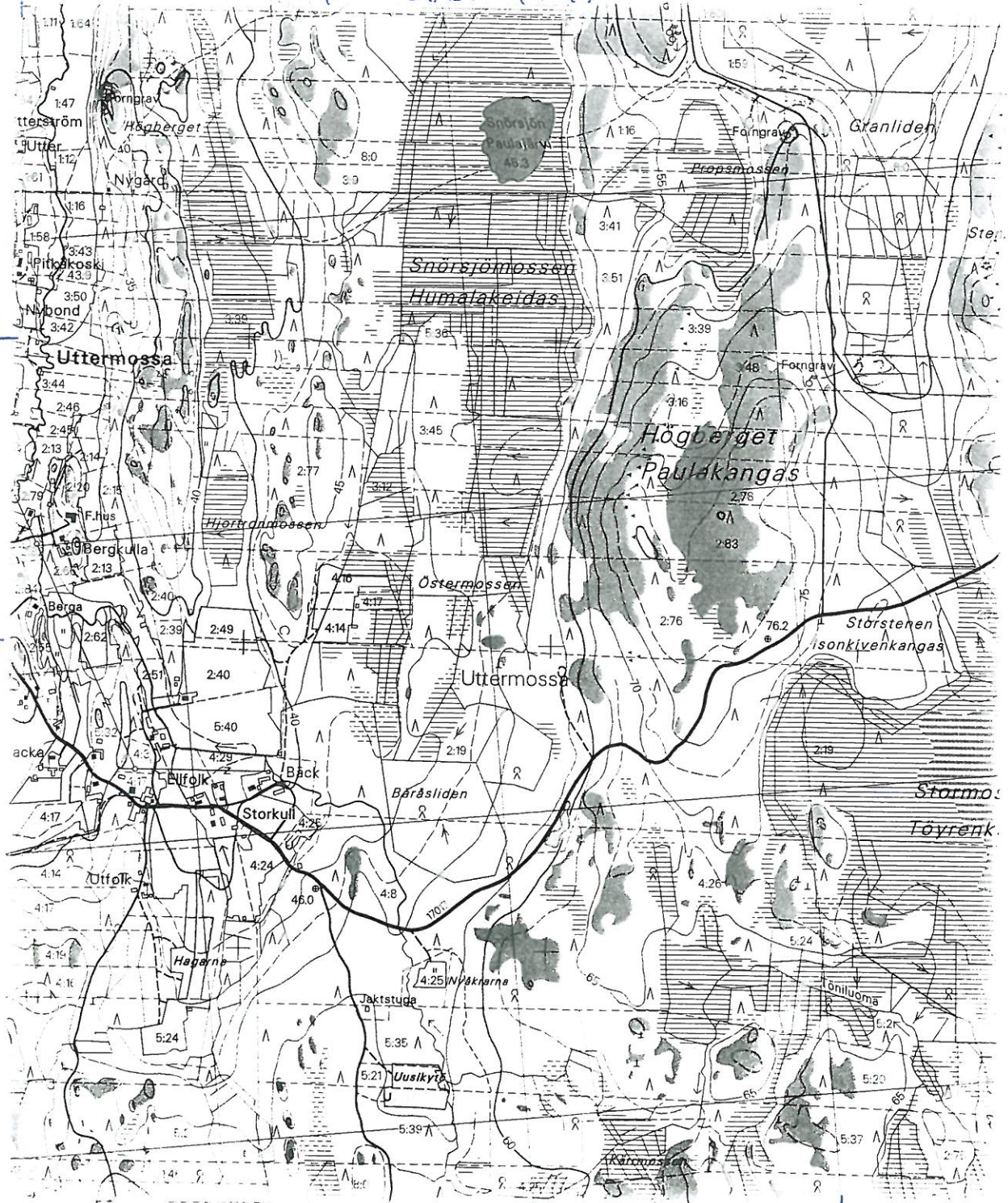
Allekirjoitus

KRISTINA KAUPUNKI /  
LAPUÄRTTI SÄL 35 A  
GRANLIDEN

OC 123210 KÄRJENKOSKI (1995)

6893

6893



1531

1532

1533