

ARKEOLOGISEN KOHTEEN TARKASTUS

409	01	0047
-----	----	------

R

Tunnistetiedot

Kunta: Kristiinankaupunki Inventointinumero: SKL 47
 Alue: Lapväärtti Luokka: 2
 Nimi: Lillsjö Ajoitus: kivikausi
 Kohteen laji: asuinpaikka Lukumäärä: _____
 Kohteesta muita kortteja _____ kpl (ks. täyttöohjeet)
 Tarkastaja: Mirja Miettinen+Pirjo Uino Tarkastusaika: 19.6.1996

Sijaintitiedot

Peruskartta 1232 11 DAGSMARK Pinta-ala _____
 x = 6900 56 y = 1534 96 z = n 40 m
 Suunta ja etäisyys kirkosta tms. n 10 km itäkaakkoon Lapväärtin kirkosta

Hoito ja kunto (ks. täyttöohjeet)

A B C D E F G

Tila ja omistaja (ks. täyttöohjeet)

Kylä/kaupunginosa: Dagsmark,Lillsjö
 Tila/Rno/Nimi Dalros 5 :143, Södergård,(alempi tl)
 tai Kortteli/tontti/palsta _____
 Omistaja: _____ Puhelin: _____
 Osoite: _____ Postitmp: _____
 Kiinteistötunnus vuokrattu, ks huomautukset
 Lisää kiinteistöjä kpl

Aiemmat tiedot: --

Aiemmat löydöt: --

Tarkastuslöydöt: KM 29685 kvartssia(joukossa hyvälaatuisia kaapimia),kivilaji-isk.,hiekkakivikappal.(Lars Ålgarsin löydöt sis näihin)

TARKASTUSKERTOMUS

Liitteet:

kartat pk ote

muut liitteet:

negatiivit:

diat:

Tarkastuksen aihe: Lars Ålgarsin ilmoitus ja löydöt

Kohteen kuvaus:

Paikka sijaitsee Lapväärtinjokeen etelästä Ålgarsmarkin kohdalla laskevan Lillån/Kärjenjoen itäpuolella, n 400 m joesta itään, tien ja joen välisen hienohiekkaisen peltorinteen yläosassa; peltotien ojaleikkauksesta ja kynnöspelloilta Lars Ålgars on kerännyt asuinpaikkalöytöjä, pääasiassa kvartsi-iskoksia ja esineitä viljelysaukean pohjoispäästä, tieltä n 60-80 m alas:pääosa löydöistä on tullut maastossakin havaittavan, suunnilleen 35 m korkeuskäyrää noudattavan terassimaisen muodostuman yläpuolelta ja kohdalta; muokkauksen yhteydessä osa löytöjä lienee kulkeutunut alemmaskin. Varsin pian 35 käyrän alapuolella maan laatu muuttuu muta ja turvemaaksi. Maaperä on hienoa hiekkaa, länteen ja lounaaseen laskeva loiva rinne, ihanteellinen asuinpaikaksi kapean suojaisen salmen, ehkä sittemmin järven tai jokisuvannon varrella.

Lanängin Kiukaisten-kulttuurin aikainen tunnettu asuinpaikka sijaitsee n 1 km etelään paikalta, saman Lillån ja Lillsjön samalla itärannalla, samoilla korkeuksillakin. Myös siellä maaperä on hienoa hiekkaa.

Luultavasti koko järven hiekkainen itäranta on ollut asuttu muinoin.

Ympäristö ja maasto: (vesistö, vesistököödi, rakennukset, tiet, sorakuopat jne)
Lillån/Kärjenjoki, joen itäranta, ent Lillsjön itäranta; hiekkainen rinne, peltoa

Laajuuden arviointiperuste: van osa pellostä oli oraalla tarkastuksen kuluessa.
Löytöjä saattaa olla kauempana etelässä samalla korkeudella.

Luokitusehdotus perusteluineen: 2

Ehdotus suoja-alueeksi:

Havaintomahdollisuudet: hyvät- kohtalaiset

Opas: Lars Ålgars

Rauhoitustoimenpiteet maastossa:

Tiedossa olevat maankäyttösuunnitelmat, kiireellisyys:

Lähilöytöjä: Lapväärtin Langängenin asuinpaikka (SKL 28) n 1, 4 km etelään;
vastarannalla, n 800 m länsilounaaseen on bergåsenin asuinpaikka (SKL 30)

Selostus jätetty

20.9.1996

Aika

Hki

Paikka


Mirja Miettinen

Allekirjoitus

Jatkotoimenpiteitä:

Huomautuksia (esim. perimätieto) ja lisäyksiä:

Täyttöohjeita:

Tunnistetiedot

Mikäli kohteen alueella on useampia muinaisjäännöslajeja (esim. asuinpaikka ja röykkiöitä), täytä samalla nimellä ja inventointinumerolla useampi kortti

Hoito ja kunto

A. Kunto: 1=koskematon, 2=tutkittu osittain, 3=tutkittu kokonaan, 4=tuhoutunut osittain, 5=tuhoutunut kokonaan, 6=tutkittu ja tuhoutunut osittain, 7=tutkittu ja tuhoutunut kokonaan

B. Alkuperäisyys: 1=täysin alkuperäinen, 2=entisöity osittain, 3=entisöity kokonaan 4=siirretty alkuperäiseltä paikaltaan

C. Hoitotarve: 1=vaatii entistämistä, 2=vaatii kunnostamista, 3=vaatii puhdistamista tai esiin kaivamista, 4=vaatii tuki- tai suojarakenteita, 5=vaatii tutkimuksia tuhoutumisen estämiseksi, 6=vaatii jatkuvaa hoitoa, 7=ei vaadi hoitotoimenpiteitä

D. Hoitotilanne: 1=peruskunnostettu, 2=tuettu rakentein, 3=pidetään puhtaana

E. Rajaustarkkuus: 1=rajattu arvion pohjalta, 2=rajattu osittaisella koekaivauksella, 3=rajattu kokonaan epävarmasti koekaivauksin, 4=rajattu kokonaan luotettavin koekaivauksi, 5=rajattu näkyvien rakenteiden perusteella

F. Vahvistustapa: 1=rajattu vain muinaisjäännös, 2=rajattu vain suoja-alue, 3=rajattu sekä muinaisjäännös että suoja-alue

G. Maastomerkintä: 1=kuparitaulu, 2=kertova taulu, 3=paalurajaus ilman taulua, 4=paalurajaus ja taulu, 5=aitaus ja taulu, 6=rakennus ympärillä ja taulu

Tila ja omistaja

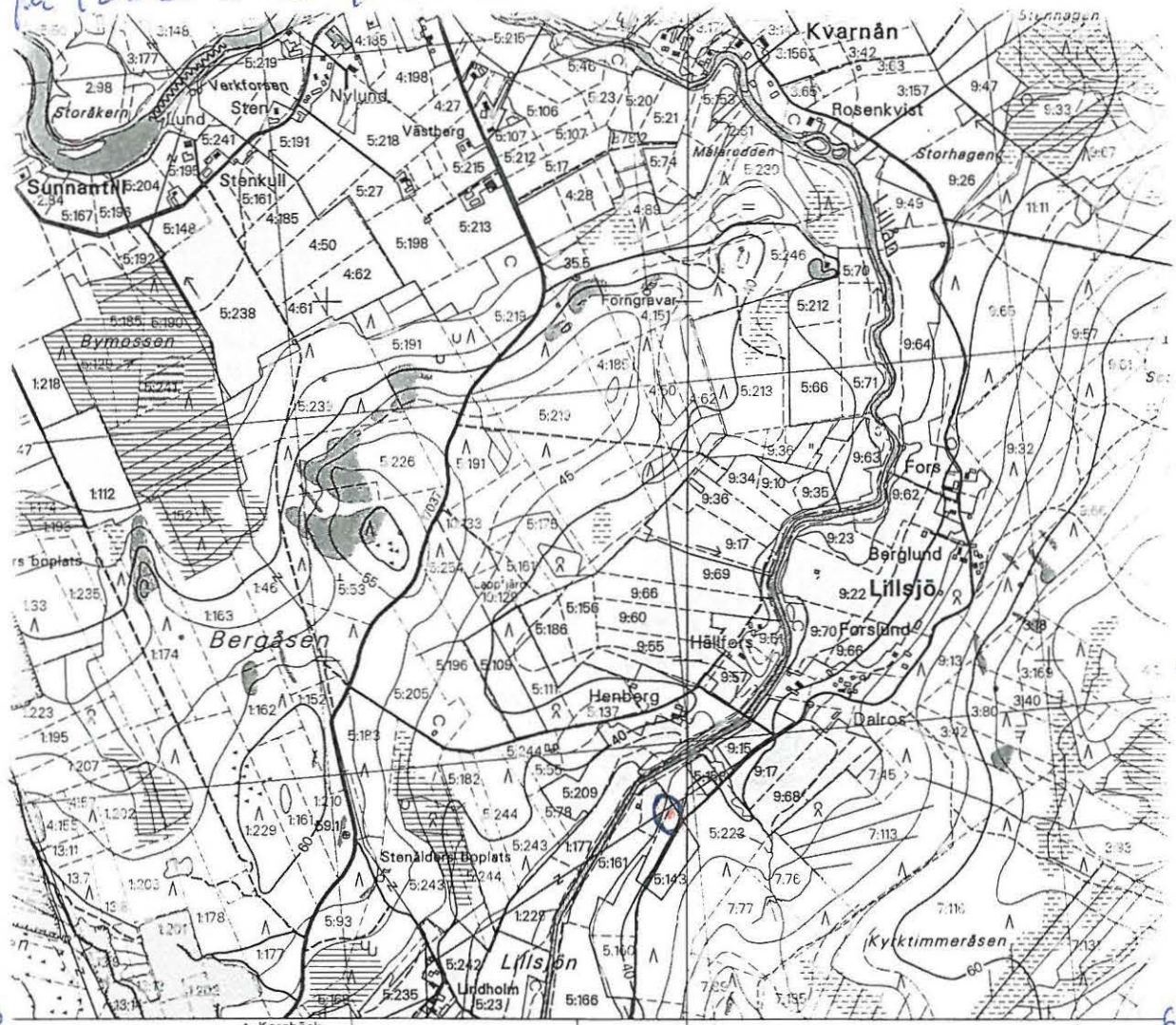
Mikäli kohde on useamman kylän tai kunnan alueella, TÄYTÄ LISÄKORTTI

KRISTINAN KAUP / KAUPAINTA

Lillsjö SKL (47)

Kivik. ASUMINPAIKAT

M 1232 II OAJSOITTE



6900

6901

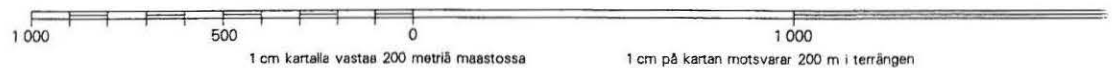
6900

t. Korsbäck Korsbäckin		3222	KRISTINESTAD KRISTIINANKAUPUNKI		3224
-79°	15 34		15 35	-10°	15 36

21° 40' 1232 10

Koordinaattijärjestelmä KKK
Koordinatsystemet KKS
Korkeusjärjestelmä N60
Höjdsystemet N60

1 : 20 000



1 cm kartalle vastaa 200 metriä maastossa

1 cm på kartan motsvarar 200 m i terrängen