

Arkeol. O. 6/5.1.1996

M

ARKEOLOGISEN KOHTEEN TARKASTUS

409	1	0045
-----	---	------

Tunnistetiedot

Kunta: Kristiinankaupunki Inventointinumero: SKL 45
 Alue: ent Lapväärtti Luokka: 1-2
 Nimi: Mössåsen Ajoitus: kivikausi
 Kohteen laji: asuinpaikka Lukumäärä: _____
 Kohteesta muita kortteja _____ kpl (ks. täyttöohjeet)
 Tarkastaja: Mirja Miettinen Tarkastusaika: kesäk 1995

Sijaintitiedot

Peruskartta 1232 11 DAGSMARK Pinta-ala _____
 x1= 6903 64/X2 6903 06 y1 538 80/y2 538 80 z = 55-60 m
 Suunta ja etäisyys kirkosta tms. _____

Hoito ja kunto (ks. täyttöohjeet)

A B C D E F G

Tila ja omistaja (ks. täyttöohjeet)

Kylä/kaupunginosa: Dagsmark
 Tila/Rno/Nimi 5:140,5:72 ,ym?

tai Kortteli/tontti/palsta _____

Omistaja: _____ Puhelin: _____

Osoite: _____ Postitmp: _____

Kiinteistötunnus vuokrattu, ks huomautukset

Lisää kiinteistöjä kpl

Aiemmat tiedot:

Aiemmat löydöt:

Tarkastuslöydöt: KM 28980:1-41(Bertil Huhtalan löydöt 1995), 28982:1-9
(Lars Ålgarsin löydöt)1995

TARKASTUSKERTOMUS

Liitteet:

kartat pk ote

muut liitteet:

negatiivit:

diat:

Tarkastuksen aihe: Älgarsin ilmoitus; Älgarsuin ja Huhtalan löydöt.

Kohteen kuvaus:

Paikka sijaitsee Lapväärtin Dagsmarkissa, Kristiinankaupungin ja Karijoen rajalla, Lapväärtinjoen länsipuolella(joki kuntarajana paikalla). Isojoen maantieltä Karijoen Ohriluomalle kääntyvän tien pohjoispuolella n 400 m joelta länteen on runsaan 500 m pituinen pitkä,loiva hiekkainen rinne, jossa nykyisin molemmilla puolilla maantietä on viljelysmaata.

Ensimmäiset löydöt? oli Älgars kerännyt tien pohjoispuolella olevan pellon pinnalta, maantien ja pohjoisessa olevan Rante-nimisen talon(nyt asumaton) väliltä. Pääosa Huhtalan lähettämistä löydöistä on samalta alueelta; osa niistä on pellon pinnalta, osa pitkänomaisten viljelysmaiden päihin ,etenkin pohjoispäähän, kertyneistä,koneellisen perunannoston tuottamista kivikasoista. Jonkinverran löytöjä oli Huhtala tavannut myös tien eteläpuolen pellon eteläpäässä olevasta kivikasasta, sekä alemmaa jokirannalla olevalta pellolta. Pääosa nyt talteen saaduista löydöistä on kuitenkin maantien ja pellon yli kulkevan sähkölinjan väliltä sekä peltokivikasoista.

Käydessäni paikalla kesäkuussa 1995 Räväsénin kaivauksen yhteydessä, oli osasta aluetta nostettu varhaisperunaa ja pellon pinnassa, yläreunalla ja sinne vievällä traktoritiellä oli hienossa hiekkassa kvartsia, jota kuitenkaan en ryhtynyt keräämään. Muuten havaintomahdollisuuden olivat käydessä heikonlaiset kasvukauden vuoksi.

Paikka on kuitenkin erinomaisen ihanteellinen asuinpaikaksi sijaintinsa ja hienohiekkaisen maaperän vuoksi. Luultavasti ehjää aluetta on viljelysmaan ulko/yläpuolella, sillä syksyllä 1995 Bertil Huhtala oli löytänyt vajaan 100 m päästä pellon länsireunasta länteen metsästä,voimalinjan alta traktorinurasta mm keramiikkaa(28980:41-43).

Paikalta on runsas km eteläkaakkoon Lapväärtin Riihiluoman asuinpaikalle(SKL 29), joka on samalla rinteellä ja korkeudella.

Ympäristö ja maasto: (vesistö, vesistökuodi, rakennukset, tiet, sorakuopat jne)
lapväärtinjoen länsipuoli, loiva itärinne, viljelysmaa, kotitarvekuoppia yläp.

Laajuuden arviointiperuste: ainakin 500 x 300 m alueella,ilm laajemminkin

Luokitusehdotus perusteluineen: 2- ehkä myös 1

Ehdotus suoja-alueeksi:

Havaintomahdollisuudet: kohtalaiset- hyvät

Opas: Lars Ålgars

Rauhoitustoimenpiteet maastossa:

Tiedossa olevat maankäyttösuunnitelmat, kiireellisyys:
tehoviljelyssä oleva maatalousmaa

Lähilöytöjä: Räväsénin asp SKL 44, Riihiluoman asp SKL 29, Karijoen SKL
kohteet SKL 5 ja 7 joen vastarannalla

Selostus jätetty

4.1.1996

Aika

Hki

Paikka


Mirja Miettinen

Allekirjoitus

Jatkotoimenpiteitä:**Huomautuksia (esim. perimätieto) ja lisäyksiä:****Täyttöohjeita:****Tunnistetiedot**

Mikäli kohteen alueella on useampia muinaisjäännöslajeja (esim. asuinpaikka ja röykkiöitä), täytä samalla nimellä ja inventointinumerolla useampi kortti

Hoito ja kunto

A. Kunto: 1=koskematon, 2=tutkittu osittain, 3=tutkittu kokonaan, 4=tuhoutunut osittain, 5=tuhoutunut kokonaan, 6=tutkittu ja tuhoutunut osittain, 7=tutkittu ja tuhoutunut kokonaan

B. Alkuperäisyys: 1=täysin alkuperäinen, 2=entisöity osittain, 3=entisöity kokonaan 4=siirretty alkuperäiseltä paikaltaan

C. Hoitotarve: 1=vaatii entistämistä, 2=vaatii kunnostamista, 3=vaatii puhdistamista tai esiin kaivamista, 4=vaatii tuki- tai suojarakenteita, 5=vaatii tutkimuksia tuhoutumisen estämiseksi, 6=vaatii jatkuvaa hoitoa, 7=ei vaadi hoitotoimenpiteitä

D. Hoitotilanne: 1=peruskunnostettu, 2=tuettu rakentein, 3=pidetään puhtaana

E. Rajaustarkkuus: 1=rajattu arvion pohjalta, 2=rajattu osittaisella koekaivauksella, 3=rajattu kokonaan epävarmasti koekaivauksin, 4=rajattu kokonaan luotettavin koekaivauksi, 5=rajattu näkyvien rakenteiden perusteella

F. Vahvistustapa: 1=rajattu vain muinaisjäännös, 2=rajattu vain suoja-alue, 3=rajattu sekä muinaisjäännös että suoja-alue

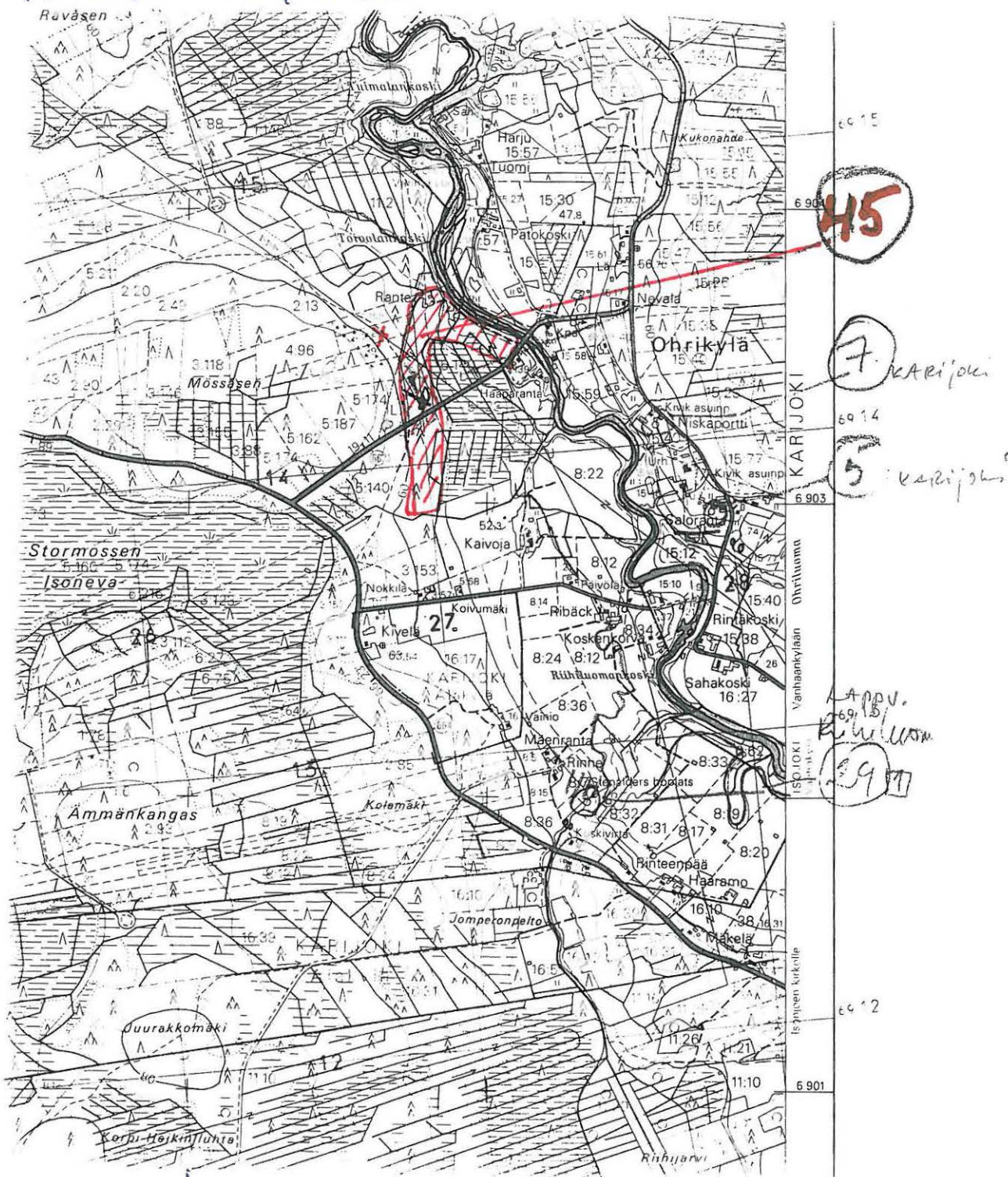
G. Maastomerkinä: 1=kuparitaulu, 2=kertova taulu, 3=paalurajaus ilman taulua, 4=paalurajaus ja taulu, 5=aitaus ja taulu, 6=rakennus ympärillä ja taulu

Tila ja omistaja

Mikäli kohde on useamman kylän tai kunnan alueella, TÄYTÄ LISÄKORTTI

Kristinankatu, Luoma
MPOAARTI, MÖSSÄSEN, 560 (45)

PC 1232 II DAGSMARK



537