

ESIISTORIALLISEN KOHTEEN TARKASTUS

Tarkastanut Mirja MiettinenAika 1980/eätk.Kohde kivik. asp.Kunta Lapväärti (nyk. Kristiinankaup.)Ajoitus Ka. III-Pyh ??Alue DagsmarkNimi Byåsen 1-2Mj-rekisteri n:o SKL no 41Mj-luokka IIPeruskartta (n:o, nimi, vuosi) 1232 11 DAGSMARKPeruskoordinaatit: x = 6906 00, y = 1534 52, z = 55-60Yhtenäiskoordinaatit: ²⁾ x = 6905 82, y = 1534 36, z = 57,5

Suunta ja etäisyys kirkosta tms. _____

n 10 km E Lapväärtik kirkosta, runsaat 10 km WMj:n laajuus (alueen rajakoordinaatit lisäksi) Karijoen rajalta, Lapväärtinjoen N puolellaKylä, kaupunginosa Dagsmark

Alue (kylän osa, kortteli tms.) _____

Tila, palsta, tontti tms.; RN:o; paikan lähempi nimi _____

1) 10:82 , 2) 10:50

Omistaja, vuokraaja, osoite, puhelin _____

Aikaisemmat tiedot (verfikaatit, tarkastukset, tutkimukset, mj-luettelot, kirjallisuutta) _____

--- n. 300 m SE on viljelysaukean laidassa inventoinnissa1977 todettu mahdollinen kivikautinen asuinpaikka SKL 31/Santamäki n 45. m ymp. Tark. kart. 23/24.2-84 kutsuu samaapaikkaa, ja samaa tont. teymä!

Aikaisemmat löydöt (museonumerot) _____

Tarkastuslöydöt KM 21003:1-11

Liitteet: peruskarttaote, muita karttoja peruskarttaote
valokuvat neg. dia 7863, diat n:o _____

Tarkastuksen aihe ilmoitus kuoritusta alueesta, jolta paikall.harras-
tajat (mm. Alfons Granroth) löytäneet kvartsia. Alueelle suun-
niteltiin kettufarmia, mutta lupaa ei kuitenkaan saatu.

Ympäristö (rakennukset, tiet, vesistöt, hiekkakuopat ym.; karttaluonnos, mikäli
muutoksia peruskartasta) _____

Byäsenin koilliskärkeä, länteen-luoteeseen viettävää hiekkais-
ta rinnettä, jossa traktoritoitua, aikeaksi hakattua, os. kuorittua.

Kohteen kuvaus (maaston laatu: pelto, metsä, ranta tms.; Muoto: mäki, rinne tms.
Maaperä: Kasvillisuus. Huomiot kohteesta. Aikaisemmin tutkittu osa. Koekuopat jne.,
Muutokset aikaisemmasta. Nykyinen kunto.) _____

Pohjoisrinteestä, tien leikkauksista ja rikotulta maanpinnalta
alueen 1) löydöt. Maa hienoa hiekkää.

Alue 2 laajahko, kuorittu rinne, jonka yläosasta löydettiin,
hienosta hiekkamaasta.

Ilmeisesti pölyosa asuinpaikkaa eheä, laajuutta ei voi
näissä oloissa määrittää ilman kaivauksia.

Alueen laajuuden arviointiperuste Mahdollisesti llyttelusen t ja 2 kuuluvat
samaan asp. Koekaivaus tarpeen.

Luokitusehdotus perusteluineen II

Ehdotus suoja-alueeksi perusteluineen _____

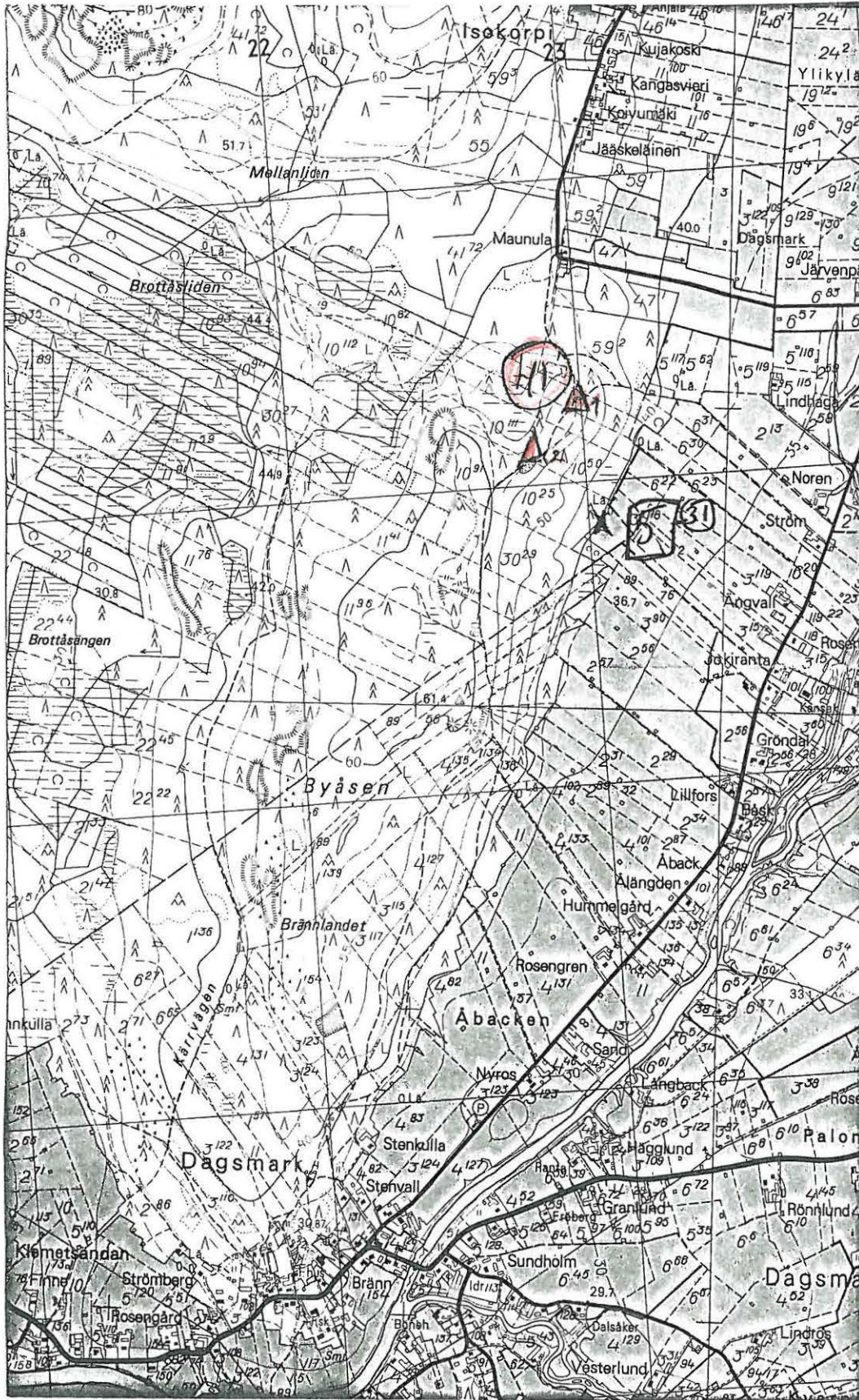
Havaintomahdollisuudet hyvät

Opas Rurik Nylund, Alfons Granroth

Rauhoitustoimenpiteet maastossa (yhteys maanomistajaan, kiireelliset ilmoitukset
jne) _____

Tarpeelliset jatkotoimenpiteet oppaiden mukaan paikalle ei rakenneta
kettufarmia, metsitetään?

LAPUAÄRTI / KRISTINVAIKUPOUNKI
BYÅSEN I - 2 A.s.p. Slet. (11)



pu 123211 DAGSÄTAR 1/1971

Esihist. nro 23/24.2.1984

M

Kije 409 27 0041

Lapväärti (nyk. Kristiinankaupunki)

- 1) Esihistoriallisen kohteen tarkastus: kunta.....
- 2) Nimi: Byäsen 1 ja 2..... 3) Kohteen laatu: kiviik. asuinp.....
- 4) Kylä, kylänosa: Dagsmark.....
- 5) Tila, palsta, Rno: 1) 10:82, 2) 10:25.....
- 6) Omistaja, vuokraaja osoite:.....
- 7) Peruskartta: 1232 11 1) X6906 00 y= 534 52, z= 55-60
2) x= 6905 82, y= 534 36, z= 57,5.....
- 8) Sijainti sanallisesti (talot, tiet, vesistöt) I).....
Lapväärtinjoen pohjoispuolella, Dagsmarkista n. 2 km pohjoiseen, Pohjois-eteitä suuntaisen itkin Byäsenin koillisreunalla, itään viettävällä rinteellä.....
- 10) Maasto (laatu, muoto, maaperä, kasvillisuus, rakennukset, hiekkakuopat) I).....
Hiekkaisen itärinteen yläosa, jossa teitä ja laajahko pintamaasta kuorittu alue, johon aiottu rakentaa kettufarmi. Siihen ei kuitenkaan saatu lupaa muiden syiden vuoksi (pohjavesi 2. hajuhaitat) kerrottiin. Alueen alareunasta otettu sittemmin jonkinverran soraa.....
- II) Mj:n kuvaus I).....
Löytökohta 1) harjanteelle vievän tien pinnasta, leikkauksista ja rikkoutuneelta kangasmaan pinnalta.
Löytökohta 2) kuorittu alue, josta löytyi kerätyt Dagsmarkilaiset harrastelijat Alfons Granroth ym. aikaisemmin samana kesänä. Jonkinverran kulttuurimaahan ts. värjäytynyttä näkyvissä.....
- 12) Arvioitu laajuus: ?.....
- 13) Luokitusehdotus perusteluineen I) ... II).....


- 14) Ehdotus suoja-alueeksi.....
 - 15) Karttaluonnokset, piirrokset.....peruskarttateote (Rurik Nylundin piirtämin käyrin)
 - 16) Valokuvat....(säteen vuoksi ei kuvia saatu kunnolla, vaikka maisema oli hyvä)
dia 7863.....
 - 17) Löydöt (suluissa aikaisemmat).....RM-21003:1-11.....
 - 18) Kosketus maanomistajaan..... opas Rurik Nylund, Dagsmark
 - 19) Havaintomahdollisuudet....säteen vuoksi eivät parhaat mahdolliset.....
 - 20) Lähteet (aika, ilmoitus, kirjallisuus, top-arkisto y.m.) I).....
 - 21) Tarkastukset, tutkimukset (ala) I).....
 - 22) Lähilöydöt.....ks. Torvisen inv. kertomusta Lapväärtistä v:lta 1977 no 5,
mahd. asuinpaikka n. 300 m SE löytöalue 2:sta, vilj.maan
 - 23) ~~Perimätieto~~ ja metsän rajassa, n. 40 m korkeudella.....
 - 24) Huomautuksia I).....SKL luettelo no 41.....
 - 25) Tarkastanut / 1980
Long deid
-) Tarvittaessa käytetään liitteitä;
kiinnitettävä nitojalla tähän.



PK. 1232 II DAGSMARK



1:20,000.

Byårens norra ända

1  $x = 6906\ 00$
 $y = 534\ 52$
 $z = 56\ \text{m. äh.}$

 Tidigare antecknad av Torvinen
i nr. 1977 nr 5  (Kirkais?)

2  J sandgröp.