

TARKASTUSKERTOMUS

Liitteet:

kartat Ote peruskartasta 2323 06

muut liitteet: Kuvat 1-4

negatiivit:

diat:

Tarkastuksen aihe:

Kohteen ilmoitti purmolainen harrastaja-arkelogi Hans Myhrman. Hän oli aiemmin löytänyt paikalta äestysurista iskoksia.

Kohteen kuvaus:

Kohde sijaitsee Titurharjun pohjoispuolella, Seljesin lomakylästä ja Stora Seljesistä noin 1 km luoteeseen, suhteellisen tasaisessa metsämaastossa. Paikka sijaitsee lomakylään johtavan metsäautotien lounaispuolella. Kyseistä metsäautotietä ei ole merkitty tämänhetkiselälle peruskartalle, mutta se kulkee samansuuntaisesti kuin vanhempi, kohteesta vajaa 100 metriä pohjoisempaan oleva vanhempi metsäautotie.

Alueella on erillisiä hakkuualueita, joita on äestetty useammassa eri kohdassa. Äestys on mitä ilmeisimmin tapahtunut vuoden 2007 aikana. Liitekarttaan on punaisella rasterilla merkitty paikat, joista poimittiin äestysurista kiviä ja kivikautisia asuinpaikkalöytöjä. Löytöinä saatiin erittäin hyvälaatuisia kvartsi-iskoksia ja palanutta luuta. Kvartsia oli erittäin runsaasti. Lisäksi metsäautotien läheisyydestä löytyi selvä palanneen luun keskittymä ($p=7071609$, $i=3327548$, kuva 1). Myös palaneita ja rapautuneita kiviä voitiin rikutussa maanpinnassa havaita runsaasti.

Metsässä, alueella, jossa äestystä ei oltu tehty, havaittiin erikokoisia ja -syvyisiä painanteita/kuopanteita (8-9 kpl), joista ainakin osa saattaa todennäköisesti olla kivikautisia asumuspainanteita, osa esimerkiksi keittokuoppia. Jotkut painanteista olivat varsin syviä; mahdollisesti niitä on myöhemmin syvennetty tai sitten niillä on eri funktioita. Kaikissa kuoppiin tehdyissä kairauksissa havaittiin selvä huuhtoutumiskerros, mikä viittaa siihen, että kuopanteilla täytyy olla jo jonkin verran ikää. Eteläisemmällä löytöalueella, aivan äestysalueen reunassa oli mahdollisesti tuhoutunut asumuspainanne. Alueella, jossa painanteet sijaitsevat, on noin 15 vuotta vanhaa riveihin istutettua mäntytaimikkoa eli hyvin todennäköisesti painanteita on tuhoutunut metsänkäsittelyssä jo tällöin.

Ympäristö ja maasto: (vesistö, vesistökoodi, rakennukset, tiet, sorakuopat jne)
Metsäistä maastoa Titurharjun pohjoispuolella. Metsäalueella on riveihin istutettua,
noin 15 vuotta vanhaa mäntytaimikkoa. Maaperä on hiekkaista.

Laajuuden arviointiperuste:

Luokitusehdotus perusteluineen: II

Ehdotus suoja-alueeksi:

Havaintomahdollisuudet: Metsäalueella oli suhteellisen tiheä ja matala
mäntytaimikko, joka häytti havaintojen tekoa.

Opas: Hans Myhrman

Rauhoitustoimenpiteet maastossa:

Tiedossa olevat maankäyttösuunnitelmat, kiireellisyys:

Lähilöytöjä: Lähistöllä kohde Kruunupyy, Nedervetil-Titurharju (288 01 0027)


Selostus jätetty

4.9.2007

Vaasa

Aika

Paikka


Allekirjoitus

Jatkotoimenpiteitä:**Huomautuksia** (esim. perimätieto) **ja lisäyksiä:****Täyttöohjeita:****Tunnistetiedot**

Mikäli kohteen alueella on useampia muinaisjäännöslajeja (esim. asuinpaikka ja röykkiöitä), täytä samalla nimellä ja inventointinumerolla useampi kortti

Hoito ja kunto

A. Kunto: 1=koskematon, 2=tutkittu osittain, 3=tutkittu kokonaan, 4=tuhoutunut osittain, 5=tuhoutunut kokonaan, 6=tutkittu ja tuhoutunut osittain, 7=tutkittu ja tuhoutunut kokonaan

B. Alkuperäisyys: 1=täysin alkuperäinen, 2=entisöity osittain, 3=entisöity kokonaan 4=siirretty alkuperäiseltä paikaltaan

C. Hoitotarve: 1=vaatii entistämistä, 2=vaatii kunnostamista, 3=vaatii puhdistamista tai esiin kaivamista, 4=vaatii tuki- tai suojarakenteita, 5=vaatii tutkimuksia tuhoutumisen estämiseksi, 6=vaatii jatkuvaa hoitoa, 7=ei vaadi hoitotoimenpiteitä

D. Hoitotilanne: 1=peruskunnostettu, 2=tuettu rakentein, 3=pidetään puhtaana

E. Rajaustarkkuus: 1=rajattu arvion pohjalta, 2=rajattu osittaisella koekaivauksella, 3=rajattu kokonaan epävarmasti koekaivauksin, 4=rajattu kokonaan luotettavin koekaivauksi, 5=rajattu näkyvien rakenteiden perusteella

F. Vahvistustapa: 1=rajattu vain muinaisjäännös, 2=rajattu vain suoja-alue, 3=rajattu sekä muinaisjäännös että suoja-alue

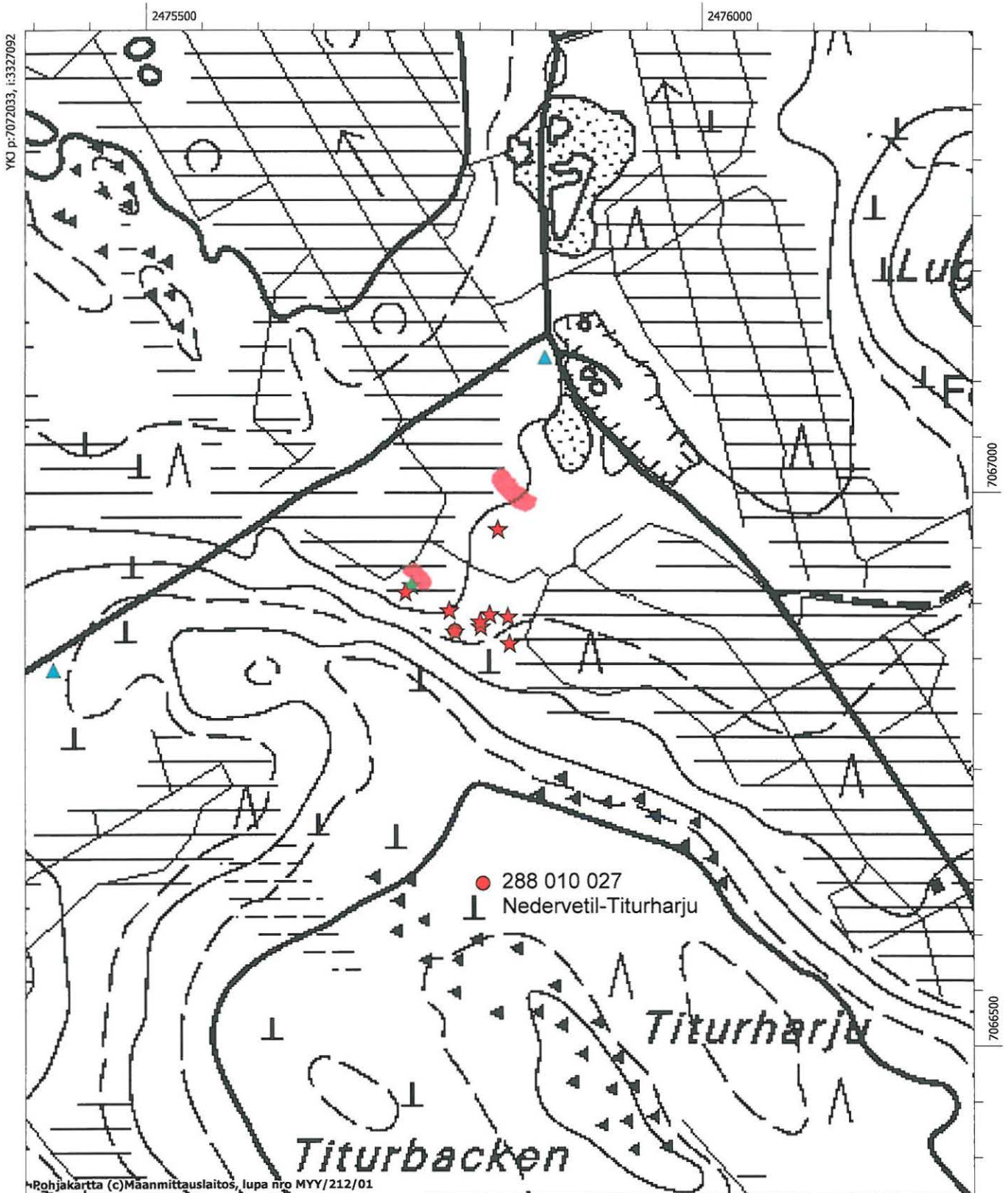
G. Maastomerkintä: 1=kuparitaulu, 2=kertova taulu, 3=paalurajaus ilman taulua, 4=paalurajaus ja taulu, 5=aitaus ja taulu, 6=rakennus ympärillä ja taulu

Tila ja omistaja

Mikäli kohde on useamman kylän tai kunnan alueella, TÄYTÄ LISÄKORTTI

Kruunupyy, Alaveteli, Titurharju 2
Ote peruskartasta 2323 06 Viitavesi
MK 1:5000

- äestysurista saadut kvartsilöydöt
- ★ painanne tai kuopanne
- ★ mahdollisesti tuhoutunut asumuspainanne
- ▲ aiemmin tunnetut kvartsilöytöpaikat





Kuva 1. Metsäautotien vierestä löytyi äesteyturista runsaasti kvartsi-iskoksia ja palanutta luuta.



Kuva 2. Äesteyturista esiin tullutta kvartssia. Maaperä on hiekkaa.



Kuva 3. Äestetty metsäkuvio; kvartssia löytyi erityisesti kuvan etualalta.



Kuva 4. Mahdollinen tuhoutunut asumuspainanne.