



# TARKASTUSKERTOMUS

## Liitteet:

kartat pk ote

muut liitteet:

negatiivit:

diat:

**Tarkastuksen aihe:** vesistösäännöstelyn vaikutukset

### Kohteen kuvaus:

Kohde on Perhonjoen keskiosassa, Säksforsenin lounaisrannalla, moreenikumpareen muodostamalla Säksholmenin saarella, jonka etelässä ja lännessä erottaa mantereesta kapea Grenbäcken. Saaren vierinkiviharjun laella todettiin neljä matalaa kiviroykkiötä, joiden läpimitta oli 3-4 m, yhden ollessa pitkänomainen, kooltaan n 10 x 2-3 m pohjois-etelä suunnassa. Lähistöllä, n 50 m röykkiöistä oleva, majanpohjaksi kutsuttu muodostelma on soikea, n 10 x 13 m kooltaan ja syvyydeltään n 1 m, länsipäässä matalampi "ovenkohta". Rakennelma on hevosenkengän muotoinen, seinävallin leveys n 2 m. Kohjeita ei ole tutkittu eikä niiden ikää tunneta. Vesistön säännöstelytyöt 1980-luvulla eivät ulottuneet kohteille. Myös niiden yhteydessä tehty tie sijaitsee harjun pohjoisreunalla ja riittävän kaukana kohteista.

**Ympäristö ja maasto:** (vesistö, vesistököödi, rakennukset, tiet, sorakuopat jne)  
Perhonjoki

**Laajuuden arviointiperuste:**

**Luokitusehdotus perusteluineen:** 2

**Ehdotus suoja-alueeksi:**

**Havaintomahdollisuudet:**

**Opas:**

**Rauhoitustoimenpiteet maastossa:**

**Tiedossa olevat maankäyttösuunnitelmat, kiireellisyys:**  
vesistösäännöstely

**Lähilöytöjä:** Kohteet Kruunupyy 6 ja 29 runsas kilometri pohjoisluoteeseen

\*\*\*\*\*

**Selostus jätetty**

konsepti 1982

Hki 4.12.2001

Mirja Miettinen

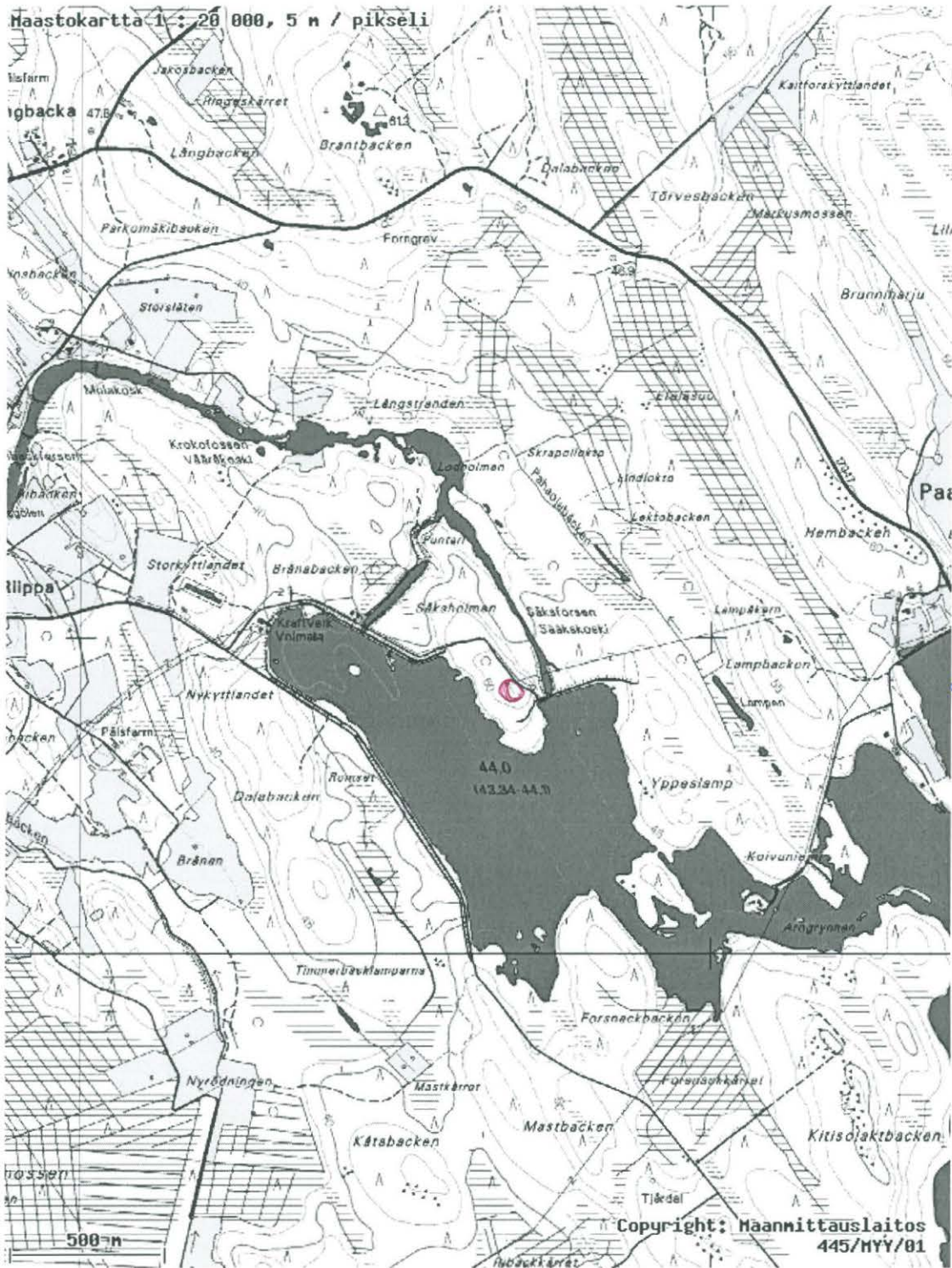
puhtaaksi 2001

Aika

Paikka

Allekirjoitus

KRUUNUPYÄ 28  
NEDERVETIL - SÄKS HOLLEN



pu. 2323 06.4 uittavesi

