

ARKEOLOGISEN KOHTEEN TARKASTUS

288	01	73
-----	----	----

Tarkastaja: Mirja Miettinen

Tarkastusaika: 21.5.1998

Tunnistetiedot

Kunta:	<u>Kruunupyö</u>	Inventointinumero:	<u>73</u>
Alue:	<u>Norrby</u>	Luokka:	<u>2</u>
Kohteen nimi:	<u>Nuolisenoja</u>	Ajoitus:	<u>Kivikautinen?</u>
Kohteen laji:	<u>Asuinpaikat</u>	Lukumäärä:	<u>1</u>

Sijaintitiedot

Peruskartta: 2323 09 Ullavanjoki Pinta-ala: _____

X = 7060 92 Y = 2480 08 Z = 52 -

Suunta ja etäisyys kirkosta tms.: Nuolisenjärvestä n 700 m länteen

Hoito ja kunto

A Kunto:

B Alkuperäisyys:

C Hoitotarve:

D Hoitotilanne:

E Rajaustarkkuus:

F Vahvistustapa:

G Maastomerkinä:

Tila

Aiemmat tiedot, löydöt ja tarkastuslöydöt

1998 Tarkastus - Mirja Miettinen

TARKASTUSKERTOMUS

Liitteet:

Kartat: _____

Muut liitteet: _____

Negatiivit: _____

Diat: _____

Tarkastuksen aihe:

paikalta lähetetyt löydöt KM 30762

Kohteen kuvaus:

Kangasmetsässä, metsätien vierellä oleva pienehkö kotitarvekuoppa, jonka länsireunalta pääosa löydöistä. Siellä myös likamaata. Kankaalla länsipuolella mahd. asumuspainanne. tarkastuksen yhteydessä havaittiin muutama kvartsi, joita ei kuitenkaan otettu talteen

Ympäristö ja maasto:

(vesistö, vesistökoodi, rakennukset, tiet, sorakuopat jne)

metsää, kangasta, pienehkö hiekkakuoppa /kotitarvekuoppa, käytössä

Laajuuden arviointiperuste:

Luokitusehdotus perusteluineen:

2

Ehdotus suoja-alueeksi:

Havaintomahdollisuudet:

hyvät

Opas:

paikan löytäjä Antti Saari, Ullava

Rauhoitustoimenpiteet maastossa:

Tiedossa olevat maankäyttösuunnitelmat, kiireellisyys:

kotitarveotto

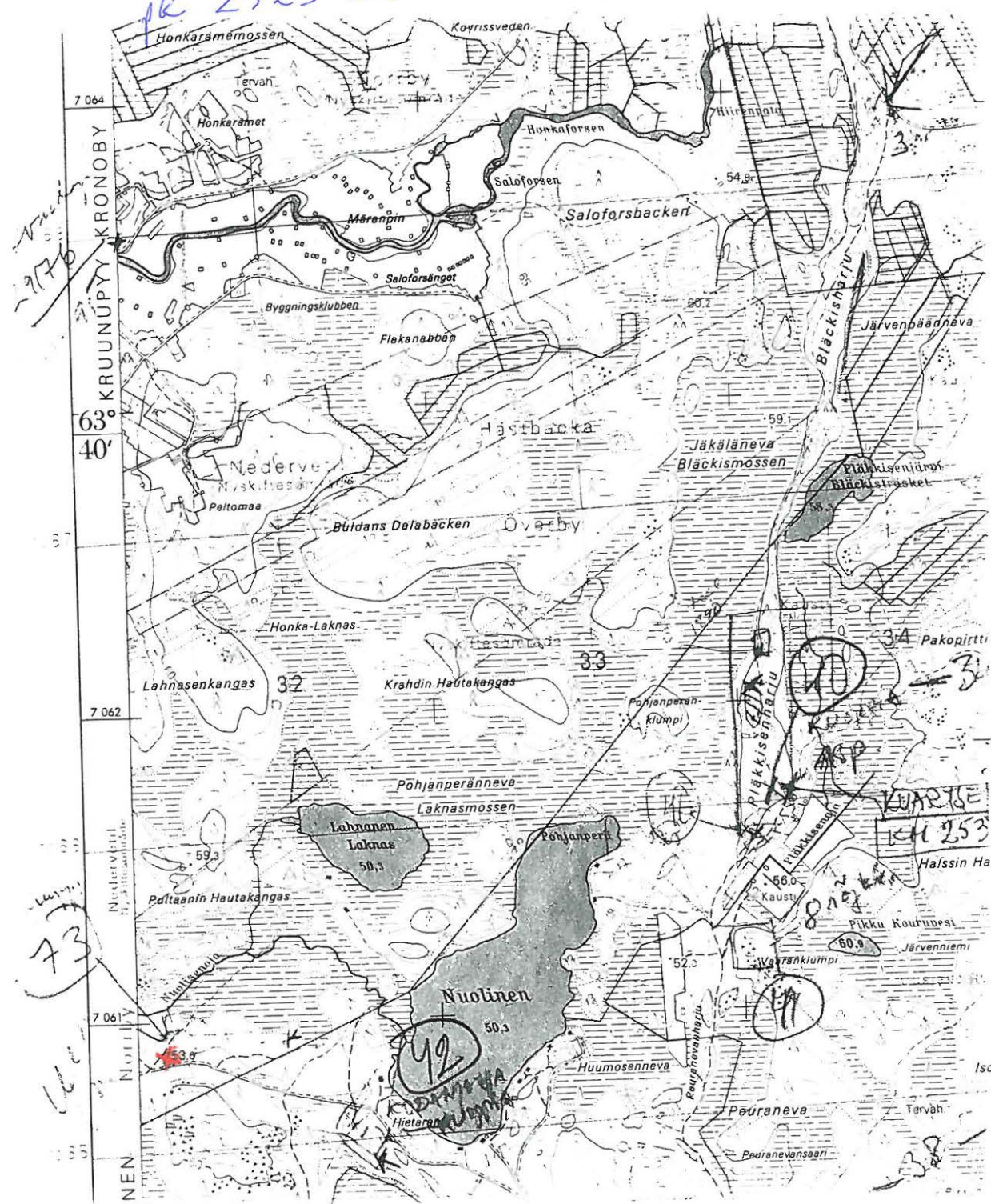
Lähilöytöjä:

Selostus jätetty

A.S. 26.5.2018
Paikka

[Handwritten signature]
Allekirjoitus

pk 2323 09 ULLAVANJOKI



2400

2481