

# ARKEOLOGISEN KOHTEEN TARKASTUS

512

288	01	0032
-----	----	------

## Tunnistetiedot

Kunta: Kruunupyö Inventointinumero: SKL 32  
 Alue: Nedervetil, Haavisto Luokka: 2  
 Nimi: Salmenharju 2 Ajoitus: kivikausi ?  
 Kohteen laji: asuinpaikka ? Lukumäärä: 1  
 Kohteesta muita kortteja \_\_\_\_\_ kpl (ks. täyttöohjeet)  
 Tarkastaja: Mirja Miettinen Tarkastusaika: 20.5.1998

## Sijaintitiedot

Peruskartta 2323 06 VIITAVESI Pinta-ala \_\_\_\_\_  
 x = 7062 50-52 y = 2478 63-66 z = 55 m  
 Suunta ja etäisyys kirkosta tms. \_\_\_\_\_

## Hoito ja kunto (ks. täyttöohjeet)

A  B  C  D  E  F  G

## Tila ja omistaja (ks. täyttöohjeet)

Kylä/kaupunginosa: \_\_\_\_\_  
 Tila/Rno/Nimi \_\_\_\_\_  
 tai Kortteli/tontti/palsta \_\_\_\_\_  
 Omistaja: \_\_\_\_\_ Puhelin: \_\_\_\_\_  
 Osoite: \_\_\_\_\_ Postitmp: \_\_\_\_\_  
 Kiinteistötunnus   vuokrattu, ks huomautukset

Lisää kiinteistöjä kpl

## Aiemmat tiedot:

**Aiemmat löydöt:** Antti Saaren 1996-1998 lähettämät iskokset lueteltu kaikki n:olle 31361

**Tarkastuslöydöt:** ei otettu talteen

# TARKASTUSKERTOMUS

## Liitteet:

kartat pk ote

muut liitteet:

negatiivit:

diat:

**Tarkastuksen aihe:** ilmoitus, lähialueen kohteiden tarkastukset

## Kohteen kuvaus:

V 1996 ilmoitti ullavalainen Antti Saari Kruunupyyn Alavetelissä tekemistään havainnoista. Salmenharjulta hän oli havainnut kahdesta kohdasta ,Ullavanjoen pohjois- ja eteläpuolelta, kvartsia maan pinnalla. Kävin löytäjän opastamana paikalla toukokuussa 1998. Kapealle Salmenharjulle on laelle syntynyt tie, autolla jotenkuten kuljettava. Niemen kärjessä,Ullavanjoen rannassa on mökki ja siitä n 100 m pohjoiseen harjulla oli Antti Saari löytönsä kerännyt, rikkoutuneelta maan pinnalta. Harju näyttää olevan karkeaa moreenia, soraa, ja kivikkoakin, Muuta asuinpaikkaan viittaavaa ei käynnillä näkynyt. Paikan sijainti pikkujärvien läpi virtaavan joen kapeikossa on varmasti ollut tavoiteltu pyynti ja leiripaikka ehkä pitkenkin aikojen kuluessa. Nykyisinkin virkistyskalastajat käyttävät rantoja.

**Ympäristö ja maasto:** (vesistö, vesistököödi, rakennukset, tiet, sorakuopat jne)  
Ullavanjoen alajuoksi, Perhonjoen keskiosan järvialue

**Laajuuden arviointiperuste:** maastosuhteista päätellen pienialainen

**Luokitusehdotus perusteluineen:** 2

**Ehdotus suoja-alueeksi:**

**Havaintomahdollisuudet:** kohtalaiset

**Opas:** Antti Saari, Ullava

**Rauhoitustoimenpiteet maastossa:**

**Tiedossa olevat maankäyttösuunnitelmat, kiireellisyys:**

**Lähilöytöjä:** Salmenharjun eteläosan asuinpaikka ,SKL Kruunupyy 23, sekä etelämpänä kohteet SKL 24 ja 25.

\*\*\*\*\*

**Selostus jätetty**

25.3.1998

Aika

Hki

Paikka

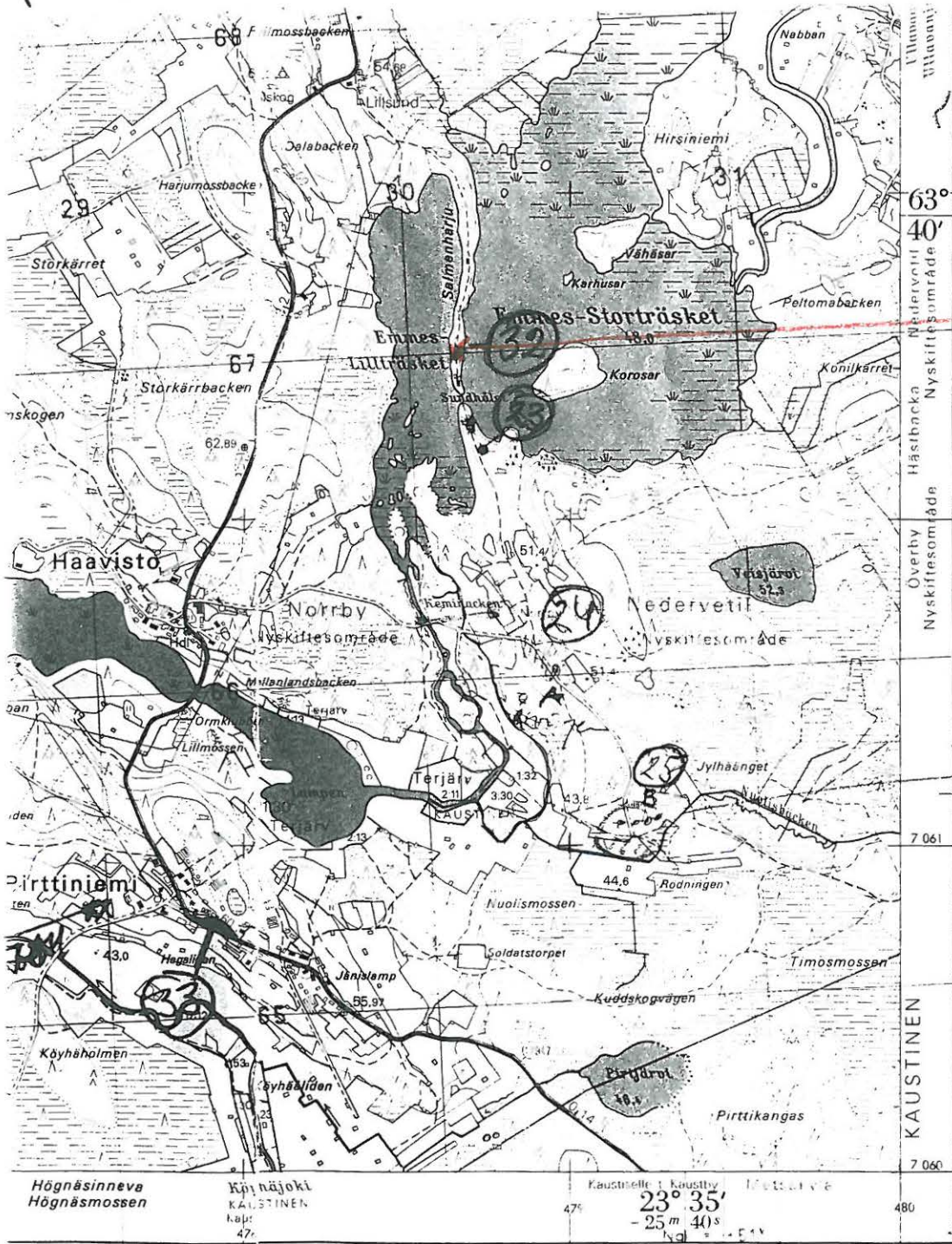


Mirja Miettinen

Allekirjoitus

KRUUNUPYY 32  
SALMENTHARJU 2

PK 2323 06 UUTA VESI



Handwritten notes and markings on the right side of the map, including a red circle containing the number '32' and various scribbles.

Högnäsineva Högnäsossen  
Kivi näjoki KAUSTINEN  
Kaustinele i Kaustby  
23° 35' - 25 m 40 s  
7 29 7 30 7 31 480