

# ARKEOLOGISEN KOHTEEN TARKASTUS

288	01	23
-----	----	----

Tarkastaja: Mirja Miettinen

Tarkastusaika:

## Tunnistetiedot

Kunta:	<u>Kruunupy</u>	Inventointinumero:	<u>23</u>
Alue:	<u>Nedervetil, Haavisto</u>	Luokka:	<u>1/2</u>
Kohteen nimi:	<u>Salmenharju 1-2</u>	Ajoitus:	<u>Esihistoriallinen?</u>
Kohteen laji:	<u>Muinaisjäännösryhmä</u>	Lukumäärä:	<u>2</u>

## Sijaintitiedot

Peruskartta: 2323 06 Viitavesi Pinta-ala: \_\_\_\_\_

X = 7062 23 Y = 2478 74 Z = 55 -

Suunta ja etäisyys kirkosta tms.: \_\_\_\_\_

## Hoito ja kunto

- A Kunto:
- B Alkuperäisyys:
- C Hoitotarve:
- D Hoitotilanne:
- E Rajaustarkkuus:
- F Vahvistustapa:
- G Maastomerkitä:

## Tila

Nedervetil 288-407-????-???? Nyskiftesområde

## Aiemmat tiedot, löydöt ja tarkastuslöydöt

1979 Inventointi - Markku Torvinen, 1998 Koekaivaus - Mirja Miettinen

# TARKASTUSKERTOMUS

## Liitteet:

Kartat: \_\_\_\_\_

Muut liitteet: \_\_\_\_\_

Negatiivit: \_\_\_\_\_

Diat: \_\_\_\_\_

## Tarkastuksen aihe:

### Kohteen kuvaus:

Antti Saaren lähettämiä, ei diaroituja kvartseja.

Niemen kärjessä ,moreenimaalla, kuluneella maanpinnalla ollut löytöjä. Tarkastushetkellä ei maata kaivettu, yhtä näkyvissä ollut kvartseja ei otettu talteen. - Asuinpaikka ilmeisen pienialainen, harjun laella.

### Ympäristö ja maasto:

(vesistö, vesistökoodi, rakennukset, tiet, sorakuopat jne)

### Laajuuden arviointiperuste:

### Luokitusehdotus perusteluineen:

### Ehdotus suoja-alueeksi:

### Havaintomahdollisuudet:

### Opas:


### Rauhoitustoimenpiteet maastossa:

### Tiedossa olevat maankäyttösuunnitelmat, kiireellisyys:

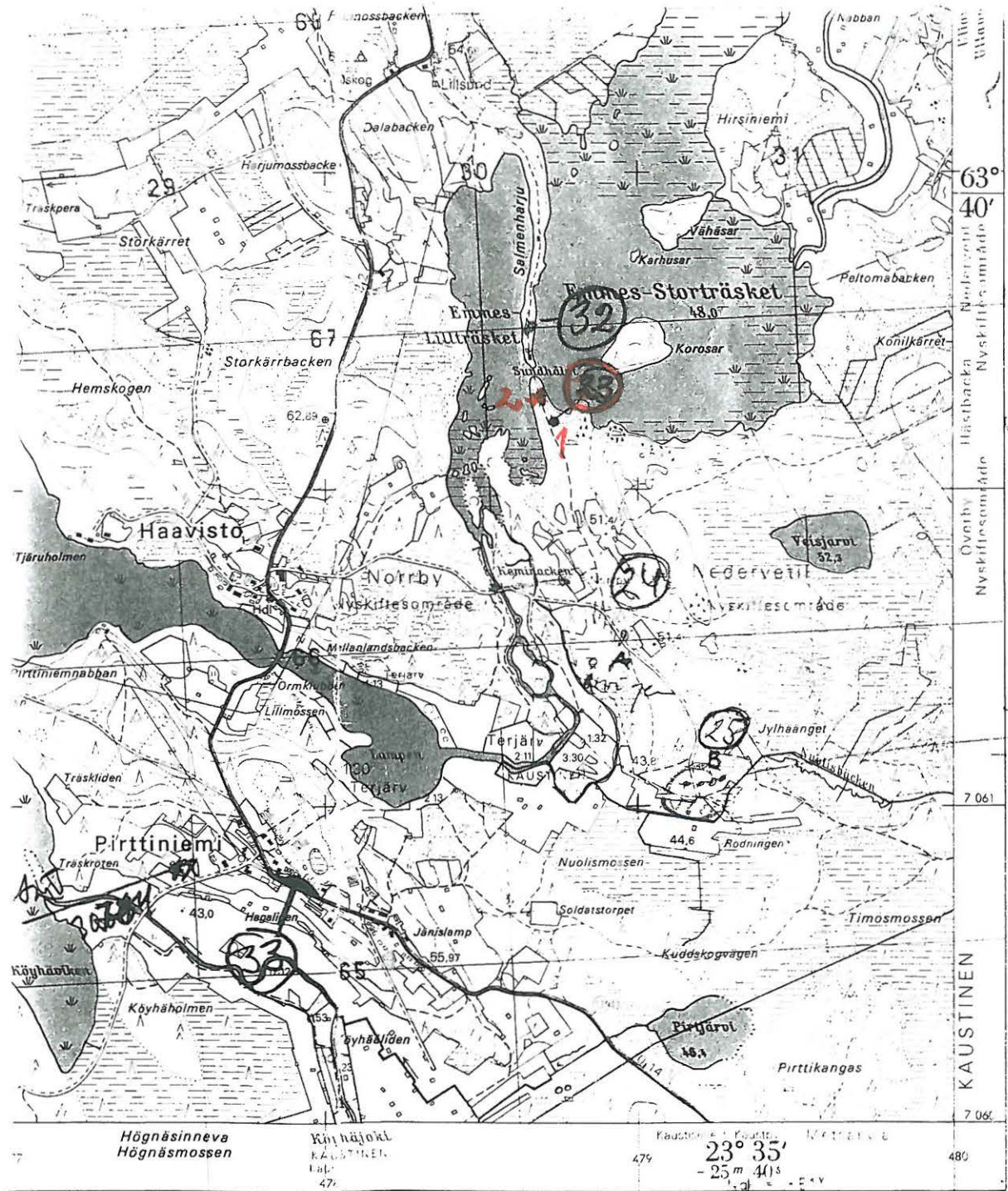
### Lähilöytöjä:

### Selostus jätetty

H:G: 26.5-08  
Paikka

  
Allekirjoitus

KRUUNUPYÄ (23)  
 ALAVETIL,  
 SALMENHARJU 1-2



2323 06 VIITAVESI