

## ESIISTORIALLISEN KOHTEEN TARKASTUS

Tarkastanut Mirja MiettinenAika 2.10.1988Kohde kiviaitaus/kehäKunta KruunupyöAjoitus hist.aikaAlue HopsalaNimi Visas MossbackenMj-rekisteri n:o 00Mj-luokka III ?Peruskartta (n:o, nimi, vuosi) 2321 09 LEPPLAX/1985Peruskoordinaatit: x = 7068 88, y = 2449 16, z = n 10

Yhtenäiskoordinaatit: p = \_\_\_\_\_, i = \_\_\_\_\_, k = \_\_\_\_\_

Suunta ja etäisyys kirkosta tms. \_\_\_\_\_

Mj:n laajuus (alueen rajakoordinaatit lisäyksiin) \_\_\_\_\_

Kylä, kaupunginosa \_\_\_\_\_

Alue (kylän osa, kortteli tms.) \_\_\_\_\_

Tila, palsta, tontti tms.; RN:o; paikan lähempi nimi Vis(Visas) 20:6

Omistaja, vuokraaja, osoite, puhelin \_\_\_\_\_

Aikaisemmat tiedot (verfikaatit, tarkastukset, tutkimukset, mj-luettelot, kirjallisuutta) \_\_\_\_\_

Aikaisemmat löydöt (museonumerot) \_\_\_\_\_

Tarkastuslöydöt \_\_\_\_\_

Liitteet: peruskarttaote, muita karttoja \_\_\_\_\_

valokuvat neg. \_\_\_\_\_, diat n:o \_\_\_\_\_

Tarkastuksen aihe \_\_\_\_\_ ilmoitus/Håkan Vikström, Kronoby

Ympäristö (rakennukset, tiet, vesistöt, hiekkakuopat ym.; karttaluonnos, mikäli muutoksia peruskartasta) \_\_\_\_\_

Kohteen kuvaus (maaston laatu: pelto, metsä, ranta tms.; Muoto: mäki, rinne tms. Maaperä: Kasvillisuus. Huomiot kohteesta. Aikaisemmin tutkittu osa. Koekuopat jne., Muutokset aikaisemmasta. Nykyinen kunto.) \_\_\_\_\_

Visaksen talon länsipuolella, peltojen keskellä pieni, kivinen, matala mäenkumpare, jossa n 18 x 10 m laaja, paikoin aukollinen, paikoin yhtenäisen kivikehän tai matalaan muurin reunustama alue. Siltä on kaikki pinemät kivet raivattu pois, jäljellä vain muutama suuri siirtolohkare. Valli tai kehä lähinnä soikea muodoltaan. Tyypiltään muistuttaa jätinkirkkoja.

Ympäristöllä pieniä viljelysmaita, joilta kiviä kerätty metsäsaarekkeen reunoille. Ehkä tämäkin valli alkujaan rauvauksesta syntynyt ??

Alueen laajuuden arviointiperuste \_\_\_\_\_

Luokitusehdotus perusteluineen II-III??

\_\_\_\_\_ iästä ei selvyttä. Paikka noussut kuiville vasta keskiajalla.  
Ehdotus suoja-alueeksi perusteluineen <sup>ilm.</sup> vasta hist. aikaa, ehkä verrattain myöh.

Havaintomahdollisuudet \_\_\_\_\_ hyvät

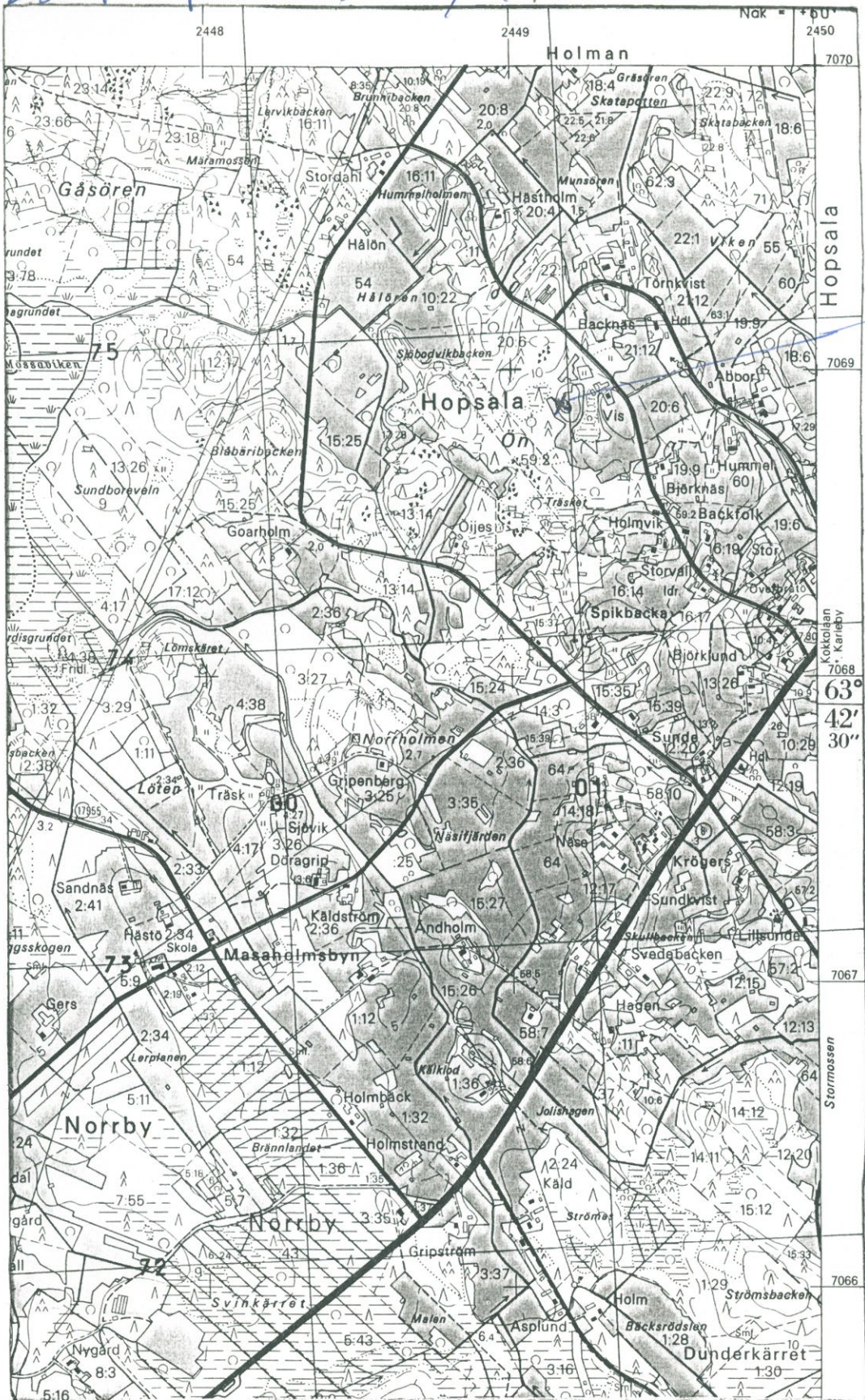
Opas \_\_\_\_\_ Håkan Vikström

Rauhoitustoimenpiteet maastossa (yhteys maanomistajaan, kiireelliset ilmoitukset  
jne) \_\_\_\_\_

Tarpeelliset jatkotoimenpiteet \_\_\_\_\_



2321 09 LEPPÄX / 1985



Kiivittä