

ARKEOLOGISEN KOHTEEN TARKASTUS

288	01	8
-----	----	---

Tarkastaja: Mirja Miettinen

Tarkastusaika: 21.5.1998

Tunnistetiedot

Kunta:	<u>Kruunupy</u>	Inventointinumero:	<u>8</u>
Alue:	<u>Nedervetil</u>	Luokka:	<u>2/3</u>
Kohteen nimi:	<u>Luggasbacken A</u>	Ajoitus:	<u>Kivikautinen</u>
Kohteen laji:	<u>Asuinpaikat</u>	Lukumäärä:	<u>1</u>

Sijaintitiedot

Peruskartta: 2323 06 Viitavesi Pinta-ala: _____

X = 7067 06 Y = 2476 44 Z = 60 - 55

Suunta ja etäisyys kirkosta tms.: Kruunupy, ent Alaveteli

Hoito ja kunto

A Kunto:

B Alkuperäisyys:

C Hoitotarve:

D Hoitotilanne:

E Rajaustarkkuus:

F Vahvistustapa:

G Maastomerkintä:

Tila

-

Aiemmat tiedot, löydöt ja tarkastuslöydöt

1985 Inventointi - Pekka Honkanen, 1998 Tarkastus - Mirja Miettinen

TARKASTUSKERTOMUS

Liitteet:

Kartat: _____

Muut liitteet: _____

Negatiivit: _____

Diat: _____

Tarkastuksen aihe:

nykykunto

Kohteen kuvaus:

Paikan nykytilan tarkastus: 1985 soranoton takia kaivetun asuinpaikan rippeitä sorakuopan lounaisreunalla; kvartsia näkyvissä. Reunat kivikasojen ja pensaiden peitossa, joten maannoksesta tms ehjistä ei havaintoja.

Mäen kaakkoispäähän tehty , vanhaa laajentaen ? pieni kuoppa, jonka hienoa hiekkaa jonkinverran otetaan edelleen. Muuten sorakuoppa ollut käyttämättä pidemmän aikaa. Suunniteltua murskaamoa ei kenties paikalla ole ollutkaan (kivikasoista päätellen).

-

Ympäristö ja maasto:

(vesistö, vesistökoodi, rakennukset, tiet, sorakuopat jne)

moreenimäen kaakkoispää

Laajuuden arviointiperuste:

Luokitusehdotus perusteluineen:

2-3

Ehdotus suoja-alueeksi:

Havaintomahdollisuudet:

kohtalaiset

Opas:

Rauhoitustoimenpiteet maastossa:

Tiedossa olevat maankäyttösuunnitelmat, kiireellisyys:

??, ei käytössäoleva kuoppa

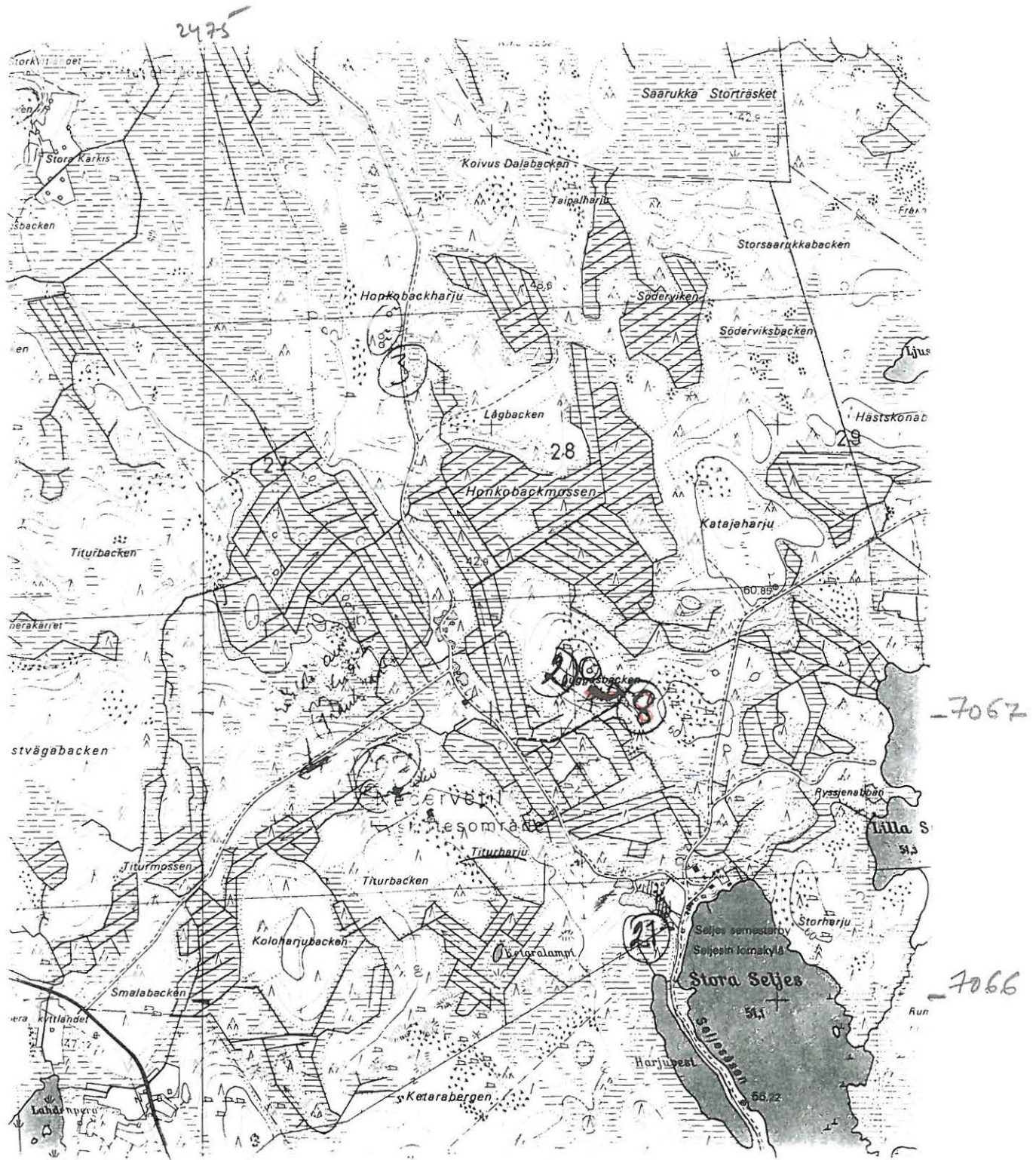
Lähilöytöjä:

kaivauslöydöt KM 22963

Selostus jätetty

4.2. 26.5-98

REOVUNUPYY, (8)
AKVUETENI
LUGGASBACKEN A



14 2323 06