

Kruunupyy

Sul 71

Kruunupyy, Brunniharju W

Röykkiö (merkitty peruskarttaan)

Peruskartta 2323 03  
Koordinaatit x= 7061 10  
y= 2468 98  
z= 45

Kohde sijaitsee noin 6 kilometriä Alavetelin kirkolta suuntaan SSE ja Kokkolasta Jyväskylään vievästä tiestä 1,5 km suuntaan W. Röykkiö on korkean moreeniharjanteen ESE-laidalla. Kangas on hakattu vuosia sitten ja se kasvaa nykyään hieman yli miehen mittaista mäntyä. Metsätyyppi on ollut kuivakangas. Maaperä röykkiön luona on moreenia. Alempana rinteessä on selvä lohkarvyö. Jäännös sijaitsee vallin takaisessa tasanteessa näköalapaikalla.

Röykkiö on muodoltaan pyöreä ja halkaisijaltaan 7 m. Korkeus 1 m. Keskuskuoppa soikea (SE-NW). 2,5x1,5 m. Kuopan pohja 0,4 m maanpinnantason yläpuolella. Kiviä näkyvissä noin 25%. Kivien koko 0,1-0,2 m. Jäännöstä peittää jäkälät, variksenmarjat ja mustikat. Keskuskuopassa kasvaa koivupuska. Keskuskuoppa vaikuttaa myöhemmin tehdyttä.

Kohde tarkistettiin 6.7.1996

20.2.1997



Jari Okkonen

Kruunupyy, Brunniharju SW

Röykkiöitä (merkitty peruskarttaan)

Peruskartta 2323 03  
Koordinaatit x= 7060 97  
y= 2469 29  
z= 50

Kohde sijaitsee noin 7 kilometriä Alavetelin kirkolta SSE Kokkolasta Jyväskylään vievän tien W-puolella. Paikalla on kaikkiaan 5 röykkiötä korkealla moreeniharjanteella. Kohteen metsätyyppi on kuivakangas. Maaperä röykkiöiden luona on kivikkoa ja ympäristössä moreenia. Kankaan länsipuolella olevan voimalinjan luona maaperä on hiekkaa. Seuraavana kohteen kuvaus alkaen N.

1) Röykkiö. Soikea (NW-SE). 5,5x4,5 m. Korkeus 0,4 m. Keskuskuopanne. Epäm. Pitkänomainen (E-W). 2X1 m. Tehty maanpinnantasoon. Näkyvissä kiviä noin 10%. Jäännöstä peittää sammalet, jäkälät ja variksenmarjat.

Edellisestä 15 m SE:

2) Röykkiö. Soikeahko (SSE-NNW). 5X4 m. Korkeus 0,3 m. Laidassa iso kiintokivi. Mitat 1,2x1x0,5 m. Näkyvissä kiviä noin 45%. Jäännöstä peittää sammalet, jäkälät ja variksenmarjat. Röykkiö sijaitsee laella vallin ulkoreunassa jossa maa viettää jo hieman suuntaan E.

Edellisestä 1 m WSW:

3) Röykkiö. Epäm. kolmikulmainen (SW-NE). 6X3 m. Korkeus 0,3 m. Näkyvissä 10%. Peittää jäkälät, sammalet ja mänty. Jälkiä kauan sitten tehdystä kaivelusta. Sijaitsee laella.

Edellisestä 5 m SE:

4) Röykkiö. Pyöreä. Halk. 7 m. Korkeus 0,5 m. Keskuskuoppa pyöreä. Halk. 1,5 m. Syvyys 0,2 m maanpinnan alapuolelle. Pohjan muoto suppilomainen. Näkyvissä 5 %. Peittää sammalet, jäkälät, variksenmarjat ja puolukka. Keskuskuopassa kasvaa useita pieniä kuusia. Röykkiö sijaitsee hieman alempana kuin muut laen reunassa kerrallisessa rantavallissa.

Edellisestä 10 m SW:

5) Röykkiö. Pyöreä. Halk. 3,5 m. Kork. 0,4 m. Täysin aluskasvillisuuden peittämä. Kasvaa lähinnä jäkälää, sammalta, puolukkaa ja variksenmarjaa. Koskematon.

10 m röykkiöstä 5 on vanha lapiolla tehty sorakuoppa. Kaikki röykkiöt näkyvät erinomaisesti ympäristöönsä. Kohteesta suuntaan E näkyy Gyllesträsket.

Kohde tarkistettiin 6.7.1996

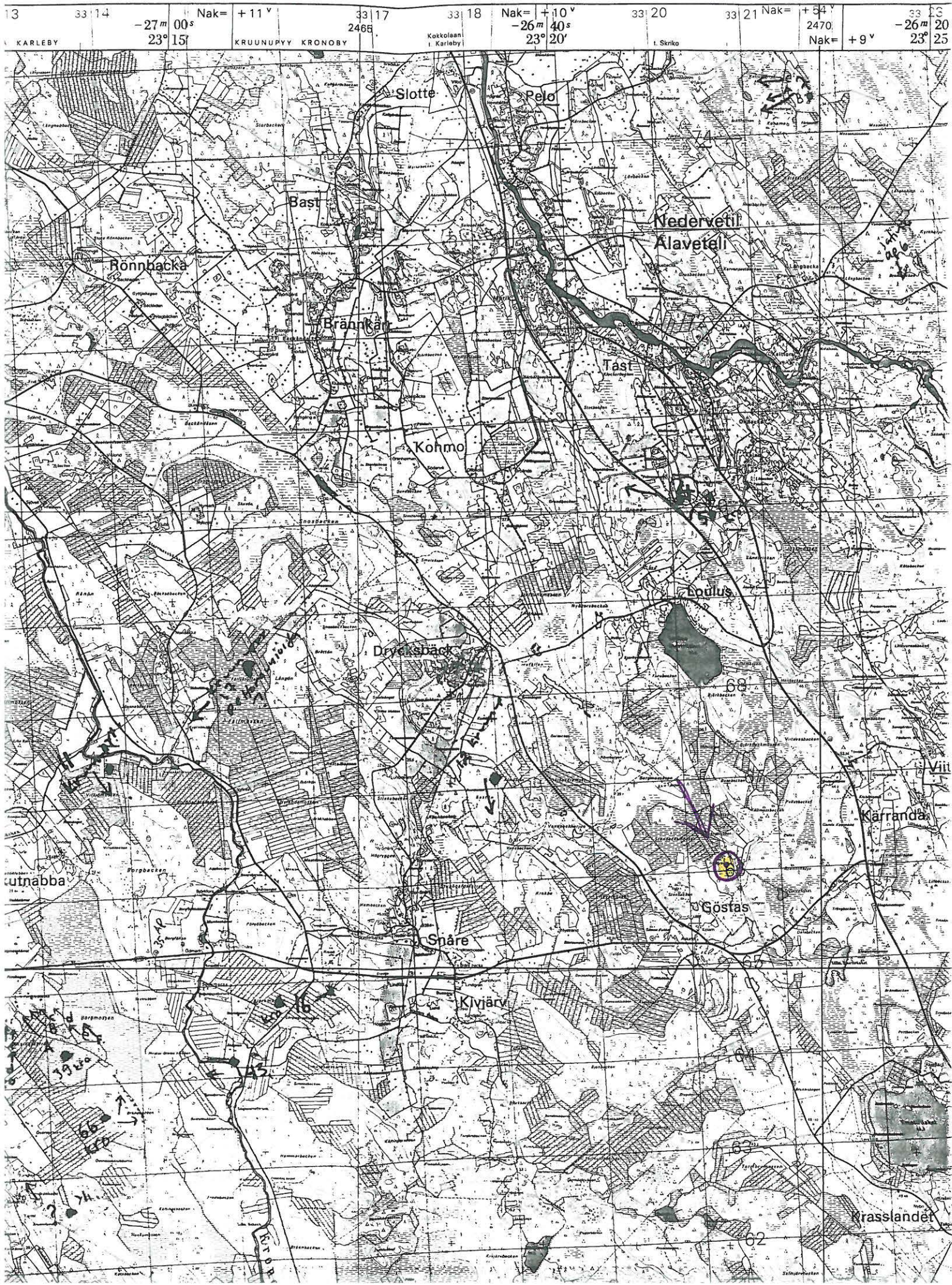
19.2.1997



Jari Okkonen

# VENNÖS 1:50 000 FÖRMINSKNING AV GRUNDKARTA

7 kron  
2324 1



1 000 FÖRMINSKNING AV GRUNDKARTA

↙ 7 Kruunupy

2324 1

-27 m 00 <sup>s</sup> 23° 15'	Nak= +11 v 33117 2465	3318 Kokkolampi Karleby	Nak= +10 v -26 m 40 <sup>s</sup> 23° 20'	33120 t. Striko	33121 Nak= +54 v 2470	Nak= +9 v -26 m 23 <sup>s</sup> 23° 25'	33124 Jolkkaan t. Jolka
----------------------------------	-----------------------------	-------------------------------	--	--------------------	-----------------------------	---	-------------------------------

