

TARKASTUSKERTOMUS

Liitteet:

kartat pk ote

muut liitteet:

negatiivit: 112774-112776

diat:

Tarkastuksen aihe:

tarkastusmatka Kaustisiin ym, ohikulkumatka sekä Antti Saaren ilmoitus hakkuista alueella

Kohteen kuvaus:

Ollisbacken on kivikkoisen mäen alaosassa , Alavetelistä Kaustiselle vievän maantien ja Perhonjoen välillä, tien eteläpuolella. Länsipuolella on tien rajoittuva laajahko sorakuoppa, samoin kuoppia on tien pohjoispuolella harjulla.

Kankaalla on kivivallien reunustama pitkänomainen alue, ehkä kaksikin vierekkäistä aluetta, kooltaan n 30-40 m , ja leveydeltään n 20 m. Vallit ovat loivia,kivisiä, turpeen peitossa; ilmeisesti ainakin osaksi luontaisia. ne eivät myöskään ole yhtäjaksoisia vaan niissä on useampia matalampia kohtia, aukkoja.

Muodostuma on äskettäin 1995 tai 1996 tehtyjen hakkuiden jäljiltä näkyvissä kuin 1974 tai 1979 jolloin paikalla käydessäni päällä oli komea männikkö. ”Jätinkirkko” Ollisbackenilla mainitaan jo Sandelinin kihlakuntakertomuksessa 1891.

Joskus 1950-60 luvulla on tien viereen asetettu kupainen muinaisjäännöskyltti, joka on edelleen paikalla.

Tien eteläpuolisesta ojaleikkauksesta keräsin 1974 kvartsia. Ilmeisesti paikalla on laajuudeltaan tarkemmin tuntematon asuinpaikka, ehkä kivikauden lopulta.

Ympäristö ja maasto: (vesistö, vesistököödi, rakennukset, tiet, sorakuopat jne)
Kivikkoinen kangasmaasto, avoimeksi hakattu, Perhonjoen pohjoispuolella ja
Säksforsenin luoteispuolella, n 600 m joelta pohjoiseen.

Laajuuden arviointiperuste:

Luokitusehdotus perusteluineen: 2

Ehdotus suoja-alueeksi:

Havaintomahdollisuudet: hyvät

Opas:

Rauhoitustoimenpiteet maastossa: kuparinen rauhoitustaulu

Tiedossa olevat maankäyttösuunnitelmat, kiireellisyys:

Lähilöytöjä:

Selostus jätetty

8/2 1999

Aika

Hki

Paikka



Mirja Miettinen

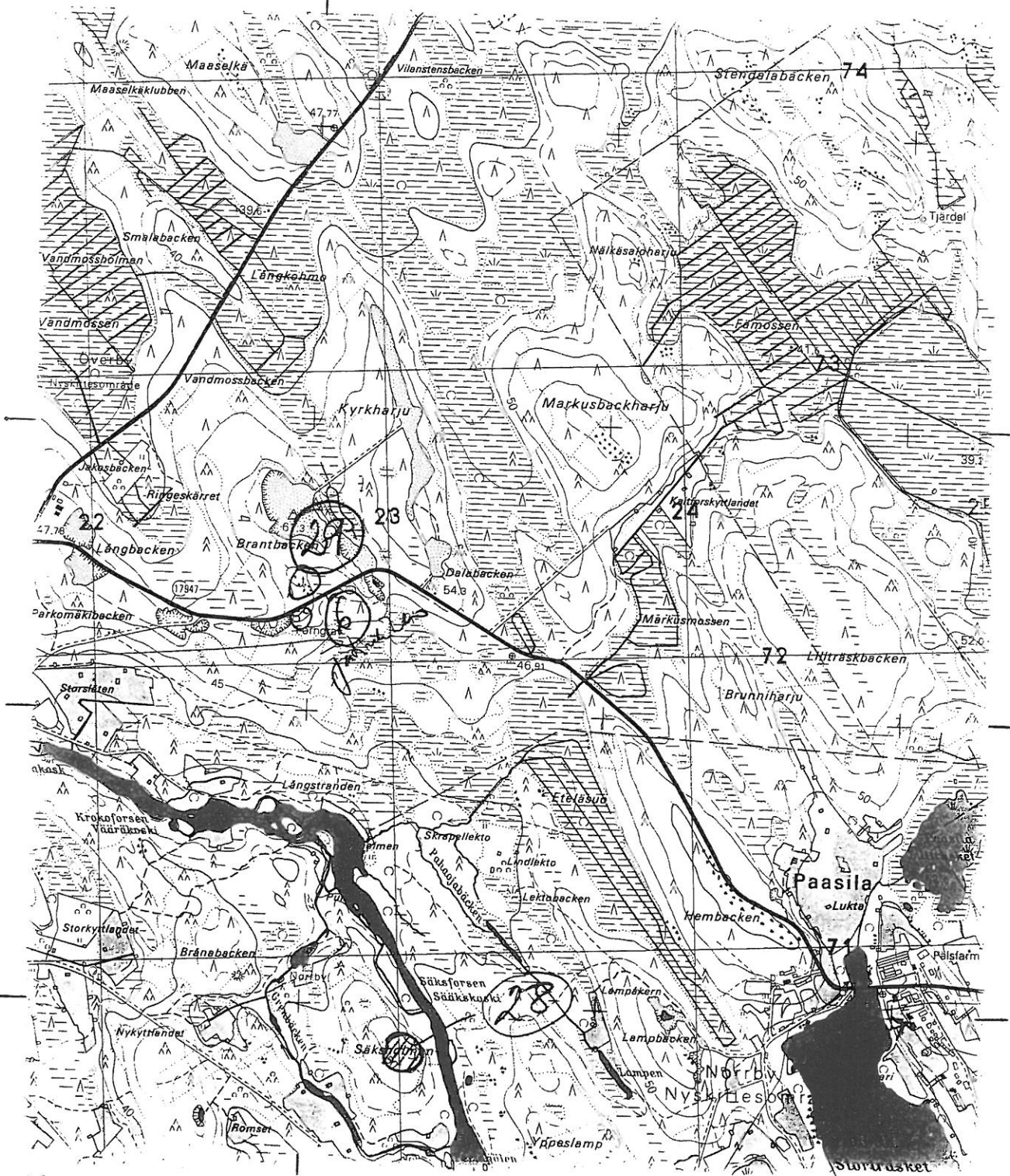
Allekirjoitus

KRUUNOPYY 6
OLLISBACKEN

2271

67

66



16 2323 OG UUTAVESI

KROUNUPYÄ,
NEERUETIL,
OLLISBACKEN
S66.6

182775



182774



182776

