

ESIHISTORIALLISEN KOHTEEN TARKASTUS

Myr 288 01 0044

Johtotiedot:

Kuntanumero 288 Tunnuslaji _____ Muinaisjäännöksen numero 44

Kunta KRONOBY

Alue YTERBRÄTO

Kohteen nimi ÖJEN

Rauhoitusluokka: 1 = Kokonaan I luokassa, ② = Kokonaan II luokassa, 3 = Luokissa I ja II, 4 = Luokissa I, II ja III, 5 = Luokissa I ja III, 6 = Luokissa II ja III, 7 = Kokonaan luokassa III

Peruskartta (nro, nimi, painovuosi) 2322 10 YTERBRÄTO, 1986

x = 7073 10 y = 2457 24 z = 7,5-10 Ala _____

Kunto: ① = Koskematon, 2 = Tutkittu osittain, 3 = Tutkittu kokonaan, 4 = Tuhoutunut osittain, 5 = Tuhoutunut kokonaan, 6 = Tutkittu ja tuhoutunut osittain, 7 = Tutkittu ja tuhoutunut kokonaan

Alkuperäisyys: ① = Täysin alkuperäinen, 2 = Entisöity osittain, 3 = Entisöity kokonaan, 4 = Siirretty alkup. paikaltaan

Hoitotarve: 1 = Vaatii entistämistä, 2 = Vaatii kunnostamista tai korjausta, ③ = Vaatii puhdistamista tai esiin kaivamista, 4 = Vaatii tuki- tai suojarakenteita tms., 5 = Vaatii tutkimuksia tuhoutumisen estämiseksi, 6 = Vaatii jatkuvaa hoitoa, 7 = Ei vaadi hoitotoimenpiteitä

Hoitotilanne: 1 = Peruskunnostettu, 2 = Tuettu rakentein, 3 = Pidetään puhtaana

Rajaustarkkuus: 1 = Rajattu arvion pohjalta, 2 = Rajattu osittaisella koekaivauksella, 3 = Rajattu kokonaan epävarmasti koekaivauksin, 4 = Rajattu kokonaan luotettavin koekaivauksin, ⑤ = Näkyvät rakenteet

Vahvistustapa: 1 = Rajattu vain muinaisjäännösalue, 2 = Rajattu vain suoja-alue, 3 = Rajattu sekä muinaisjäännös- että suoja-alue

Maastomerkinä: 1 = Kuparitaulu, 2 = Kertova taulu, 3 = Paalurajaus ilman taulua, 4 = Paalurajaus ja taulu, 5 = Aitaus ja taulu, 6 = Rakennus ympärillä ja taulu

Tyyppitiedot:

Muinaisjäännöstyyppi RÖYKKIÖ

Lukumäärä (esim. röykkiöitä) 1

(Pää)ajoitus EDÄMÄÄRÄINÄ

Omistustiedot:

Kunta (3 nro:a) _____ Kylä (3 nro:a) _____ Talo (4 nro:a) _____ Tila(4 nro:a) 41
(Kohde useamman kunnan, kylän jne. alueella - ks. huomautukset)

(Kortteli, tontti, palsta tms.) _____

Tilan ym. nimi _____

Omistaja, vuokraaja _____

Osoite _____ Puhelin _____

Aiemmat tiedot (verifikaatit, tarkastukset, tutkimukset, mj-luettelot kirjallisuus) _____

löytäjän ja oppaan Håkan Vikströmin mukaan liittyy
löytöpaikka Studia Archaeologica Astrabotriensissa 1986
Ralf Narmmanin artikkelissa mainittuun paikkaan, sivut 118-120

Aiemmat löydöt (museonumerot) _____

Tarkastusselostus

Liitteet: peruskarttaote, ~~muita liitteitä~~ _____

valokuvat neg. Hiian pincaä, diat n:o 19931, 19932

Tarkastuslöydöt _____

Tarkastuksen aihe ilmäotus, Håkan Vikström

Tarkastaja Päivi Kankkunen Tarkastuspäivä 11.7.89

Ympäristö (rakennukset, tiet, vesistöt, sorakuopat ym.; karttaluonnos mikäli muutoksia peruskartasta), _____

Kohteen kuvaus (huomiot kohteesta, aikaisemmin tutkittu osa, koekuopa jne. Muutokset aikaisemmasta. Nykyinen kunto.)

kiiven ja tod.mäl. maanselkainen (savensekaista hiekkaa) kumpu,
pieri, n. 4m halkaisijaltaan, soikeahko, täysin sammalpeitteinen
ja päällä kasvaa kotajapöytä. Rönkkinä hieman kaitaan kumokkii
sammalta hieman ja kivet näyttäivät olevan melko suuria ja niiden
välissä hieman hiekkaa hieman - korkeus n. 70cm - 80cm
opas kiviainut koekuopan muutaman metrin pätkän rönkkinästä,
kruunusta mutkain rautia sekä mutkain "broddar"? (jälkimmäinen?)

Maastokuvaus (maaston laatu: pelto, metsä, ranta tms. Muoto: mäki,
rinne tms. Maaperä. Kasvillisuus.)

loivasti viikava rinne, jossa istutettuja pörekkoja määryjä,
lähellä sätköliirijä - pömpäriä rintessä ^{kohteesta luoteeseen} sekä suuri siirtolohkare
rinteen alaosassa melko kostea maasto
aluetta raihattu, sieltä löytyy myös koirikkoa
kukkukon, jonka päällä peruskartassa nimi on, laakkois-
kulmalla

Alueen laajuuden arviointiperuste -

Luokitusehdotus perusteluineen II - kohteen esihistoriallisuus ja
funktion selvittämisen vaatimien kaivauksien

Ehdotus suoja-alueeksi perusteluineen

Havaintomahdollisuudet hyvät - valokuvaus vaikeaa sateen ja ^{vihannin} veden takia

Opas Håkan Vikström

Rauhoitustoimenpiteet maastossa (yhteys maanomistajaan, kiireelliset
ilmoitukset jne.) -

Aluetta koskevat maankäyttösuunnitelmat, kiireellisyys -

Lähilöytöjä *lutsu artikkeli Ralf Narmann: Ett vikingatidsfynd
på Korsby, Studia Archaeologica Ostrobotvensia, s. 118-120
1986*

Perimätieto (kertoja, ikä)

Selostus jätetty

Helsinki
paikka

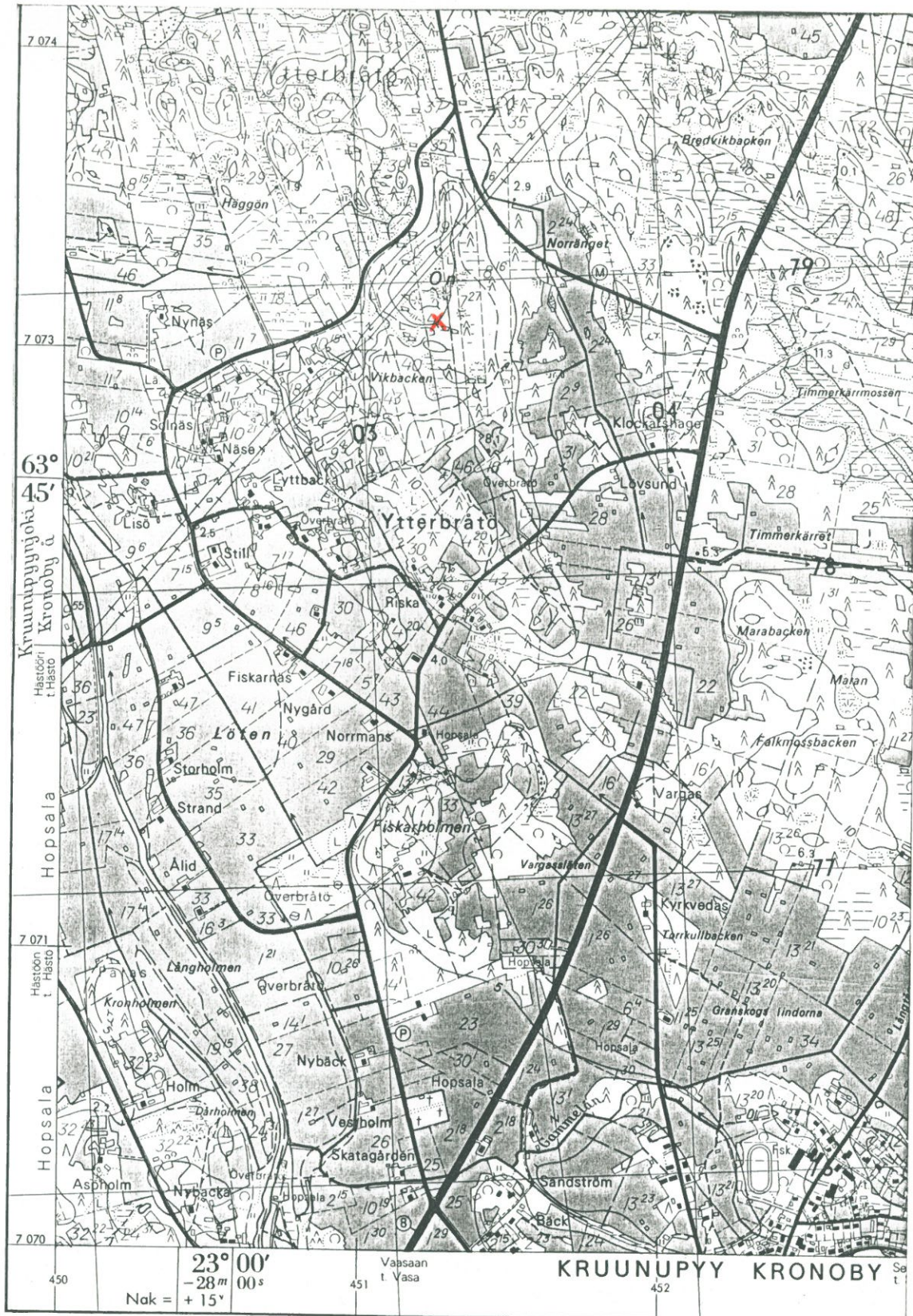
10.1.1990
päiväys

Päivi Kankkunen
allekirjoitus

Huomautuksia, lisäyksiä

OTE PERUSKARTASTA 2322 10 YTERBRÄTÖ (1972)

kohde merkitty x



MAANMITTAUSHALLITUKSEN TOPOGRAFINEN TOIMISTO
LANTMÄTERISTYRELSENS TOPOGRAFISKA BYRÅ

Karttarunkona ilmakuvakartta 1:10 000, kuvaus v.1965
Upprättad med stöd av fotokarta 1:10 000, flygfotograferad år 1965